



MINISTERSTVO VNITRA
ČESKÉ REPUBLIKY

isSS
LOCAL AND REGIONAL INFORMATION SOCIETY
V4DIS

Analýza voleb do zastupitelstev obcí 2018

Ing. Mgr. David Sláma

ředitel odboru

Odbor strategického rozvoje a koordinace veřejné správy

Ministerstvo vnitra



MINISTERSTVO VNITRA
ČESKÉ REPUBLIKY

ISSS
LOCAL AND REGIONAL INFORMATION SOCIETY
V4DIS

ČÁST A – Analýza kandidátů ve volbách do zastupitelstev obcí 2018



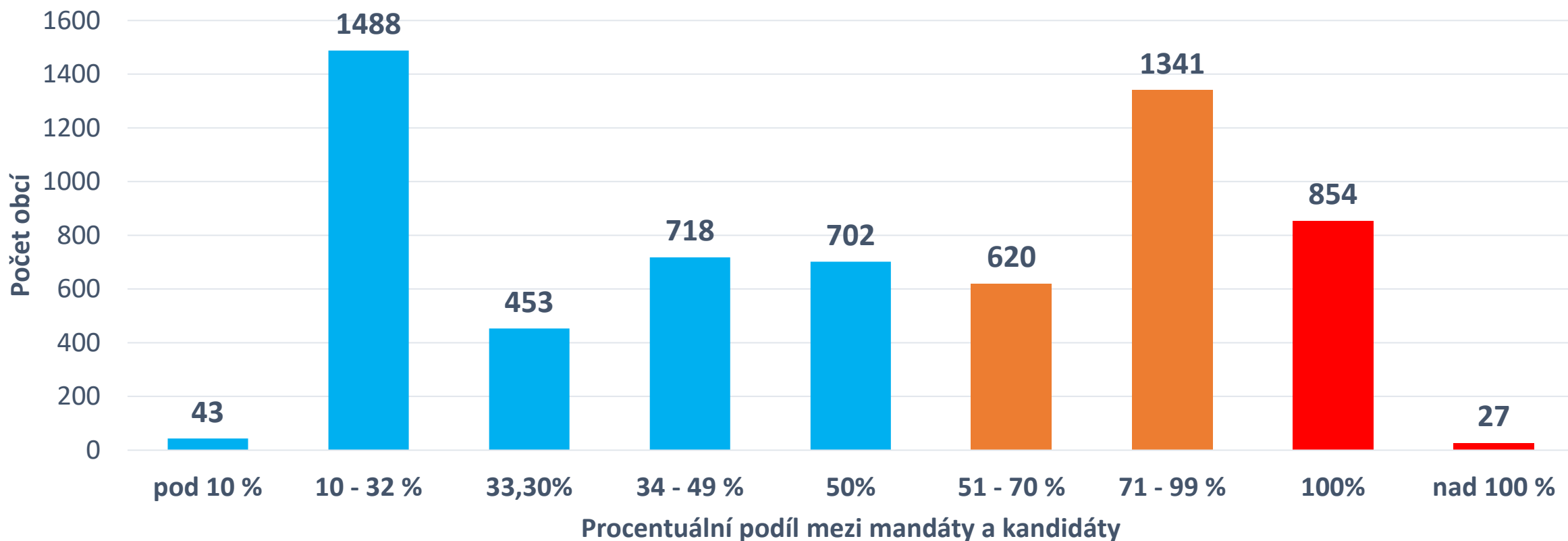
MINISTERSTVO VNITRA
ČESKÉ REPUBLIKY

ISSS
LOCAL AND REGIONAL INFORMATION SOCIETY
V4DIS

Podíl počtu mandátů zastupitelstva na počet kandidátů (Počet kandidátů na počet dostupných mandátů – vyjádřeno procenty)

881 obcí má přesně tolik (či dokonce méně) kandidátů do voleb než jaký je počet dostupných mandátů. Např. zastupitelstvo s 5 místy, o které se ve volbách utká přesně 5 či méně kandidátů.

Nárůst takových obcí od voleb 2014 je **o 195 obcí**.





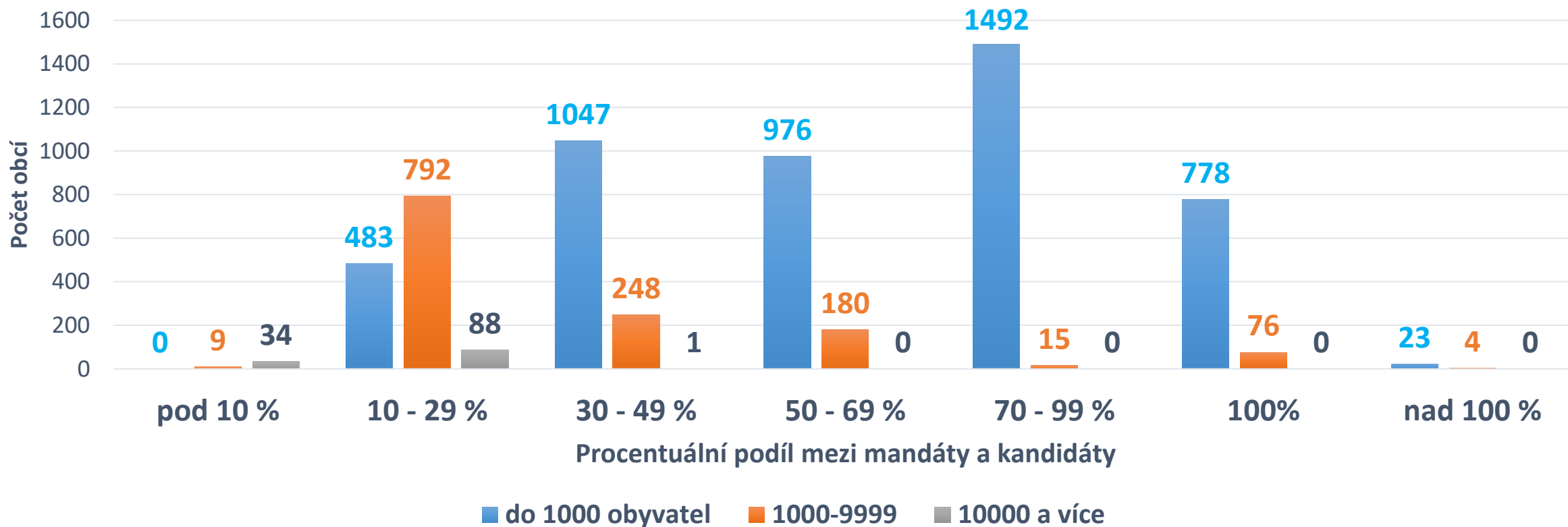
MINISTERSTVO VNITRA
ČESKÉ REPUBLIKY

ISSS
LOCAL AND REGIONAL INFORMATION SOCIETY
V4DIS

Rozdělení obcí dle počtu obyvatel a procentuálního podílu kandidátů na mandáty

Z celkových **2842 obcí**, které nemají dvojnásobek kandidátů oproti mandátům, je **2726 obcí** do 1000 obyvatel.

Z **881 obcí**, které mají méně nebo rovno kandidátů vůči mandátům, je **801 obcí** do 1000 obyvatel.

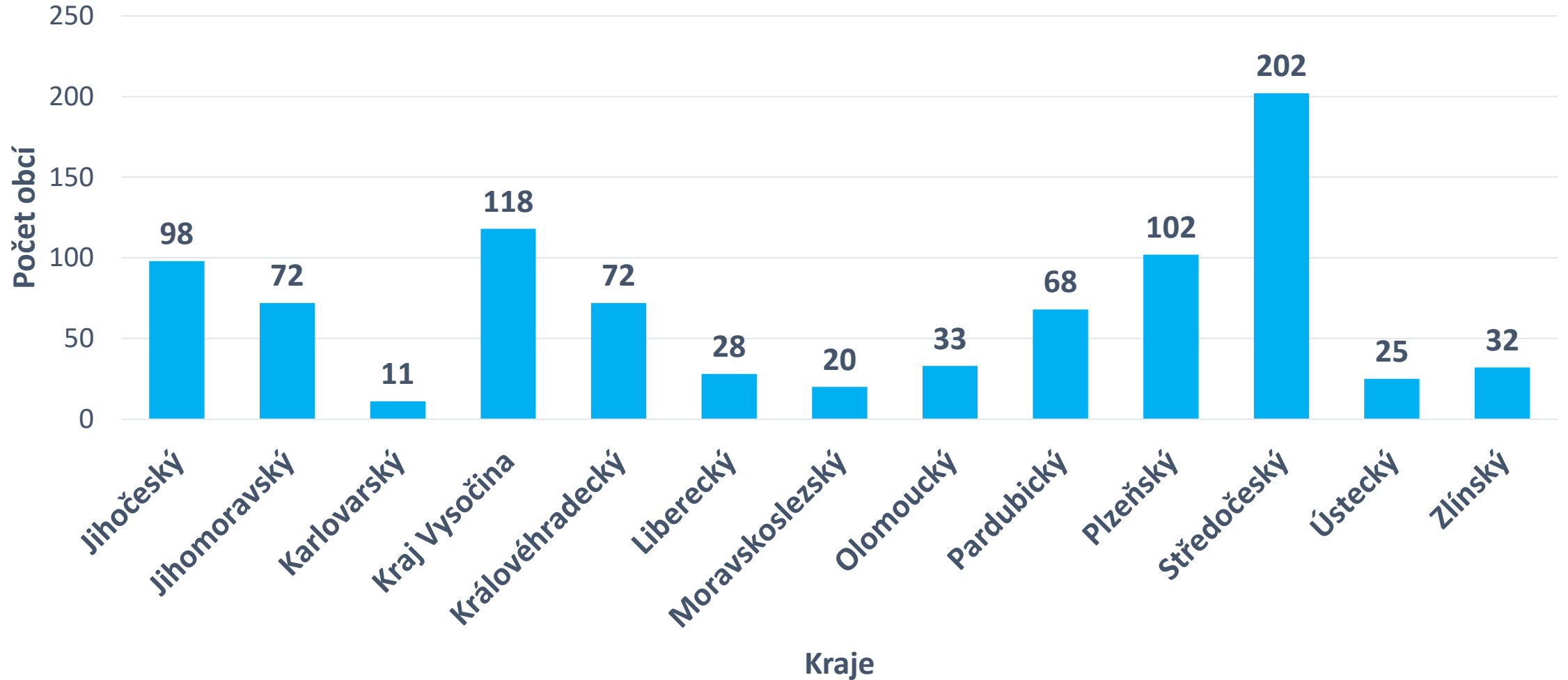




MINISTERSTVO VNITRA
ČESKÉ REPUBLIKY

ISSS
LOCAL AND REGIONAL INFORMATION SOCIETY
V4DIS

881 obcí bez reálné soutěže dle krajů





Tendence praktické změny volebního systému

V celkem **824 obcích** kandidují pouze nezávislí kandidáti, a to **každý na své vlastní kandidátní listině**.

Obec	Okres	Počet nezávislých kandidátů a současně kandidátních listin	Počet obyvatel obce
Kateřinice	Vsetín	29	1043
Kostěnice	Pardubice	25	544
Hošťálková	Vsetín	24	2206
Merboltice	Děčín	23	198
Čížkov	Plzeň-jih	22	651
Úsobí	Havlíčkův Brod	22	673
Holasovice	Opava	21	1358
Střítež nad Bečvou	Vsetín	21	859
Zderaz	Chrudim	20	275
Dešov	Třebíč	20	453

*Top 10 takových obcí. Zpracováno na základě datové analýzy serveru iRozhlas.cz (Český rozhlas).



MINISTERSTVO VNITRA
ČESKÉ REPUBLIKY

ISSS
LOCAL AND REGIONAL INFORMATION SOCIETY
V4DIS

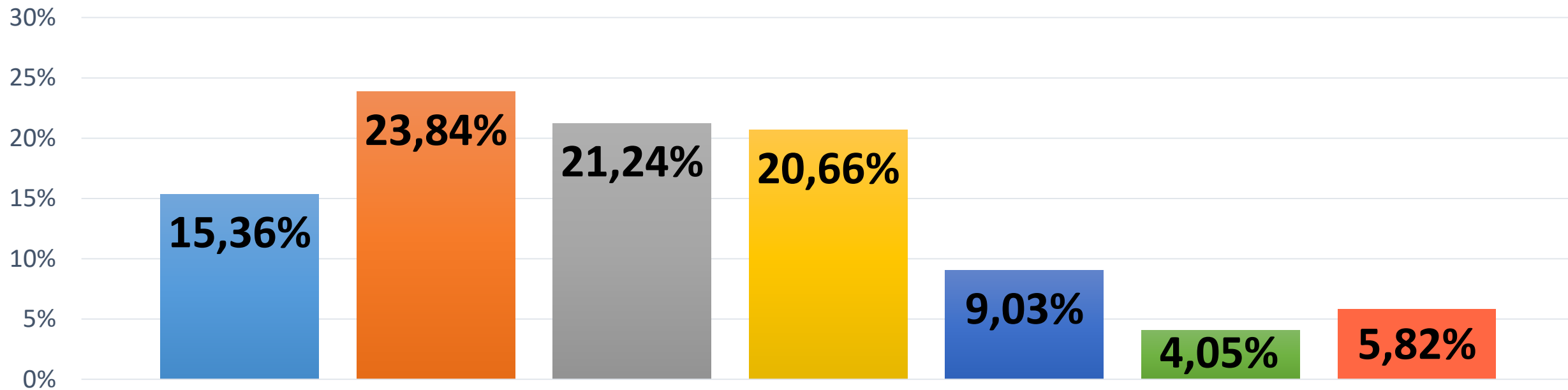
ČÁST B – Analýza zastupitelů zvolených ve volbách do zastupitelstev obcí 2018 (profese, věk, pohlaví, politická příslušnost)



MINISTERSTVO VNITRA
ČESKÉ REPUBLIKY

iSSS
LOCAL AND REGIONAL INFORMATION SOCIETY
V4DIS

Podíl počtu zastupitelů v obcích dle počtu obyvatel



Počet zastupitelů v obcích dle počtu obyvatel

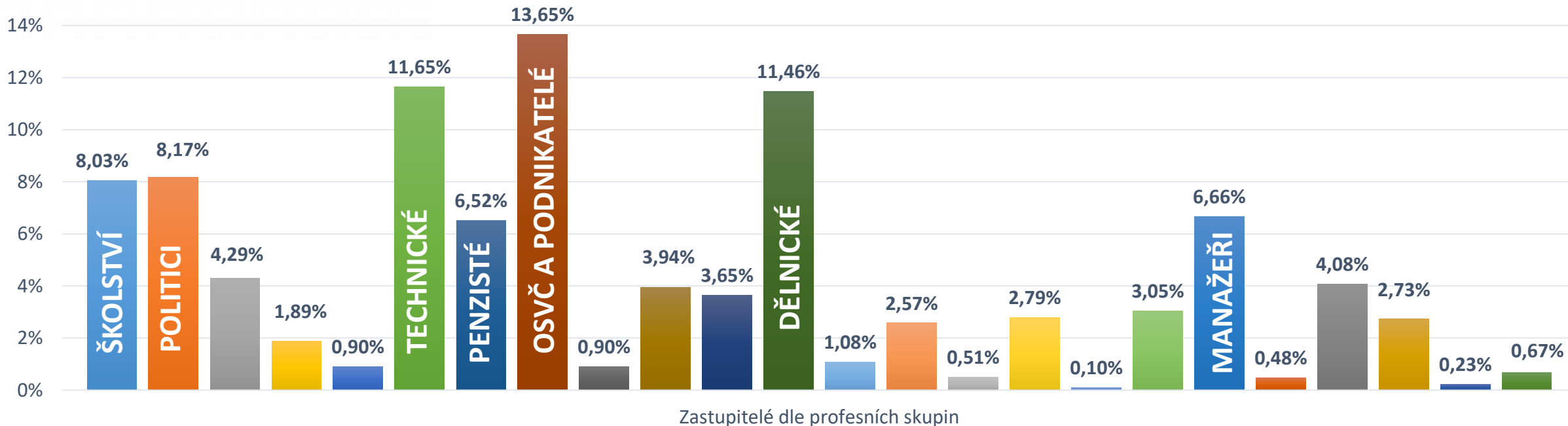
- Obce do 199 obyvatel (9506 zastupitelů)
- Obce od 200 do 499 obyvatel (14 757 zastupitelů)
- Obce od 500 do 999 obyvatel (13 143 zastupitelů)
- Obce od 1000 do 2999 obyvatel (12 789 zastupitelů)
- Obce od 3000 do 9999 obyvatel (5586 zastupitelů)
- Obce od 10 000 do 39 999 obyvatel (2507 zastupitelů)
- Obce nad 40 000 obyvatel (3604 zastupitelů)



MINISTERSTVO VNITRA
ČESKÉ REPUBLIKY

ISSS
LOCAL AND REGIONAL INFORMATION SOCIETY
V4DIS

Podíl počtu zastupitelů dle profesních skupin



■ Školství a věda (4973 zastupitelů)

■ Administrativa (1168 zastupitelů)

■ Penzisté (4038 zastupitelů)

■ Finance, účetnictví a kontrola (2439 zastupitelů)

■ Právo (669 zastupitelů)

■ Doprava (1724 zastupitelů)

■ Manažeři a ředitelé (4122 zastupitelů)

■ Bezpečnost (1688 zastupitelů)

■ Politicky aktivní (5058 zastupitelů)

■ Humanitní a sociální (560 zastupitelů)

■ OSVČ a podnikatelé (8446 zastupitelů)

■ Zdravotnictví (2258 zastupitelů)

■ Zemědělství (1592 zastupitelů)

■ Sport (62 zastupitelů)

■ Studenti a absolventi (294 zastupitelů)

■ Nezaměstnaní (144 zastupitelů)

■ Obchod a služby (2654 zastupitelů)

■ Technické (7212 zastupitelů)

■ Rodičovská dovolená (558 zastupitelů)

■ Dělnické (7095 zastupitelů)

■ Kultura, umění a média (313 zastupitelů)

■ Nižší a střední management (1886 zastupitelů)

■ Úředníci (2525 zastupitelů)

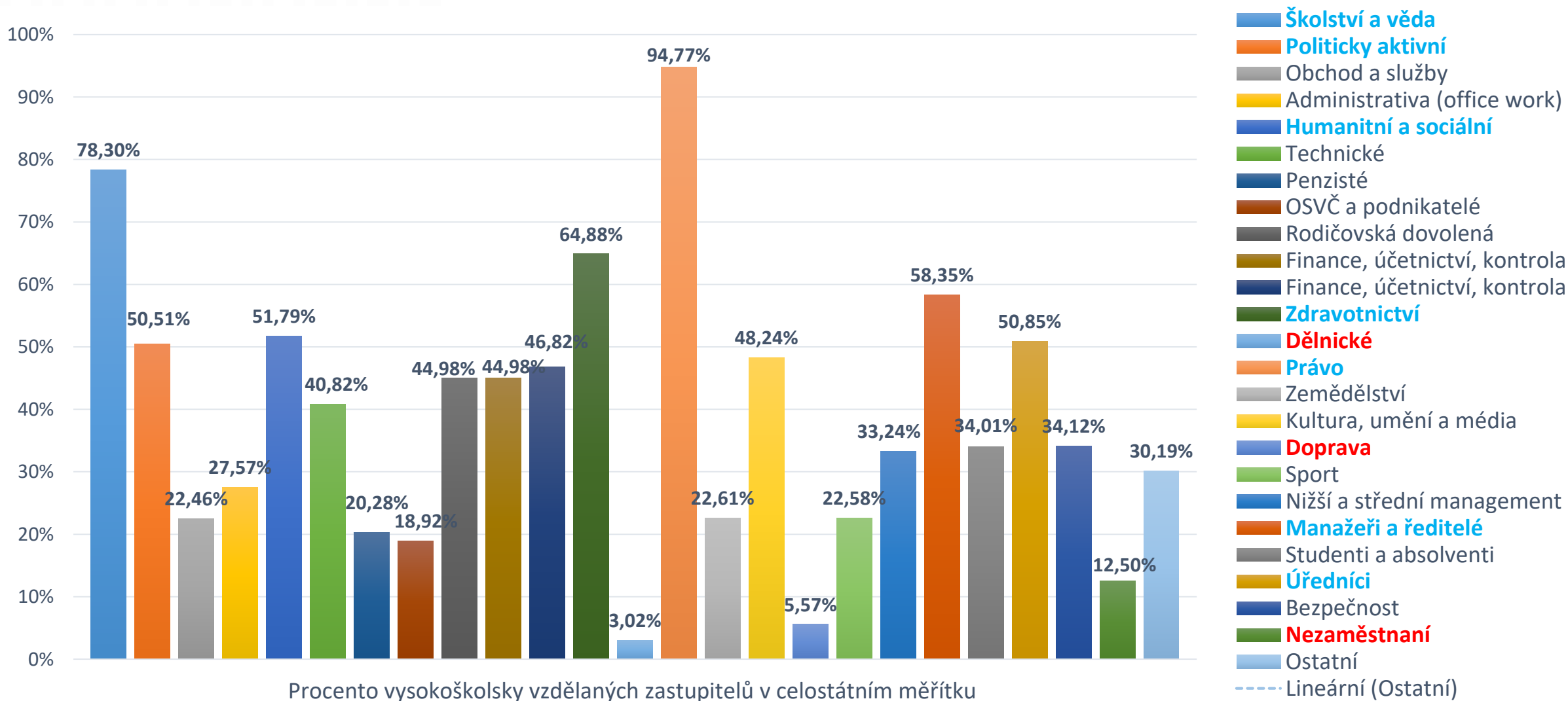
■ Ostatní (414 zastupitelů)



MINISTERSTVO VNITRA
ČESKÉ REPUBLIKY

ISSS
LOCAL AND REGIONAL INFORMATION SOCIETY
V4DIS

Podíl počtu vysokoškolsky vzdělaných zastupitelů dle profesních skupin

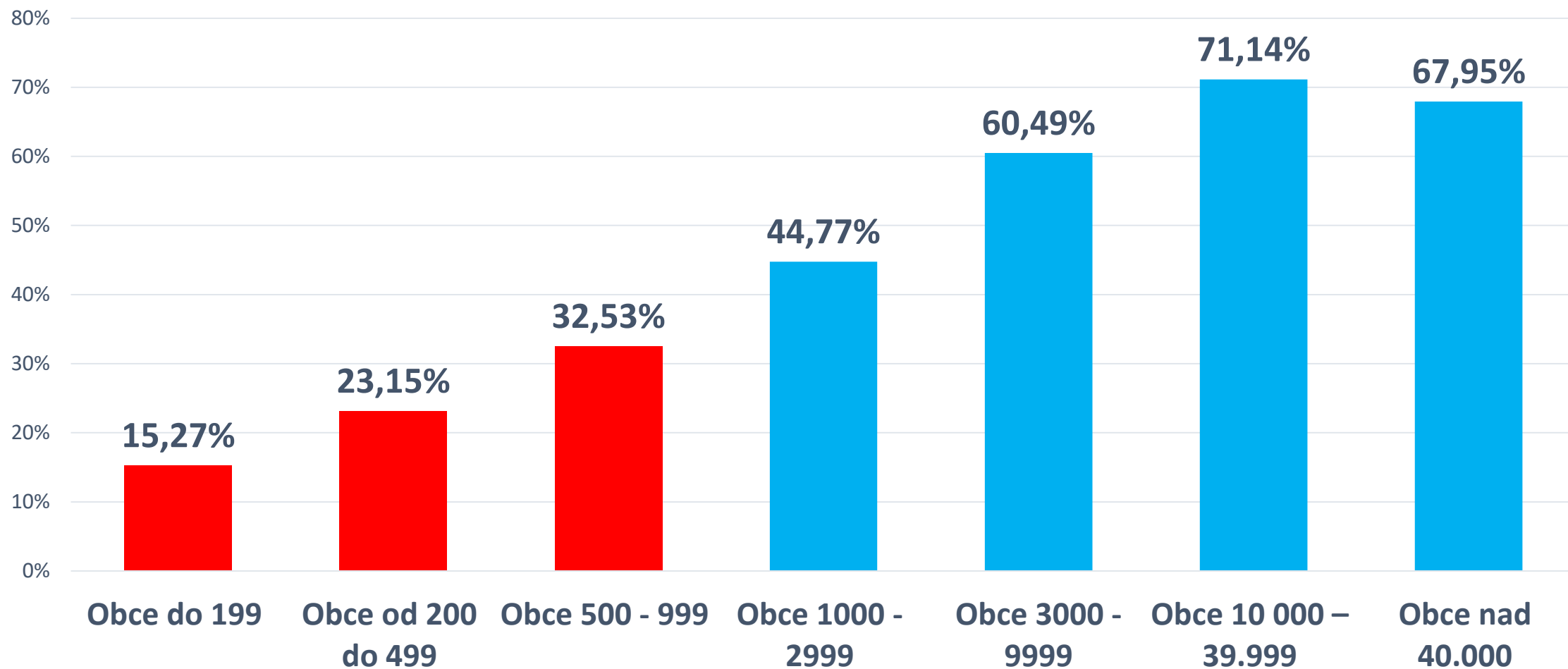




MINISTERSTVO VNITRA
ČESKÉ REPUBLIKY

ISSS
LOCAL AND REGIONAL INFORMATION SOCIETY
V4DIS

Podílové zastoupení vysokoškolsky vzdělaných zastupitelů dle velikosti obcí

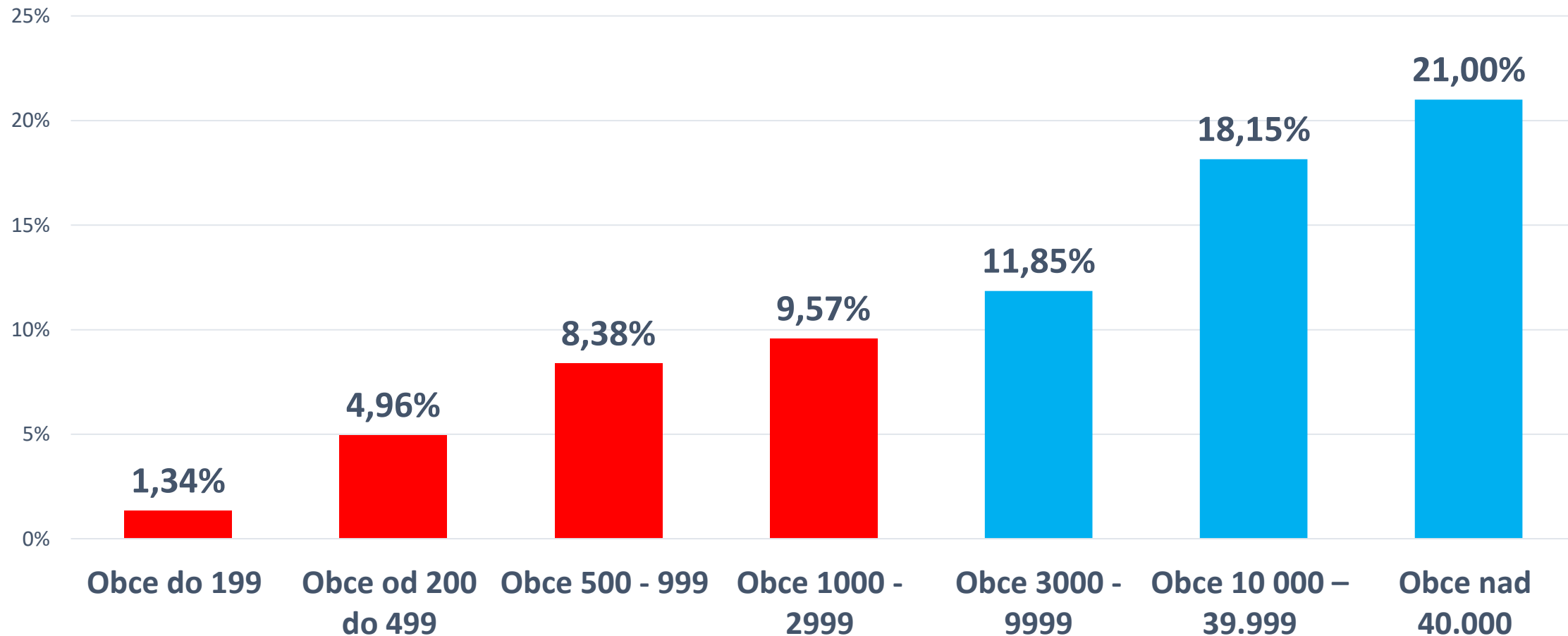




MINISTERSTVO VNITRA
ČESKÉ REPUBLIKY

ISSS
LOCAL AND REGIONAL INFORMATION SOCIETY
V4DIS

Podílové zastoupení zastupitelů s politickou zkušeností (kandidující jako zastupitelé, starostové, radní...)

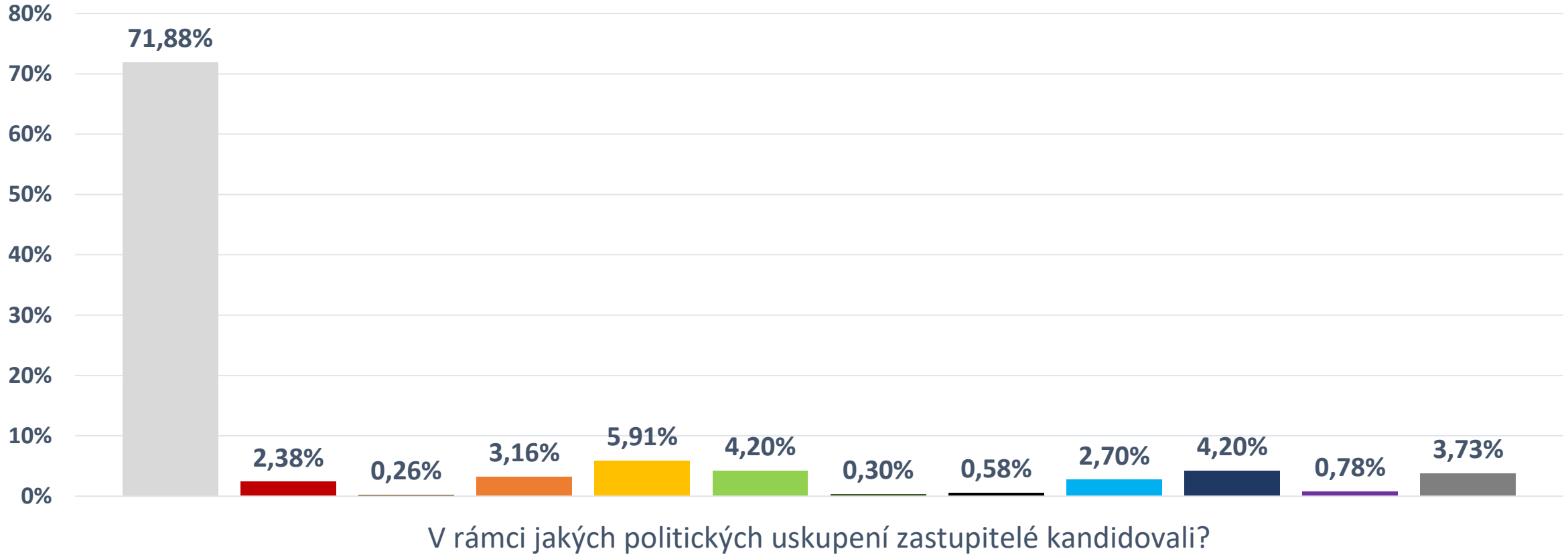




MINISTERSTVO VNITRA
ČESKÉ REPUBLIKY

ISSS
LOCAL AND REGIONAL INFORMATION SOCIETY
V4DIS

Politická příslušnost zastupitelů



■ NK ■ KSČM ■ SPD ■ ČSSD ■ KDU-ČSL ■ STAN ■ Zelení ■ Piráti ■ ANO ■ ODS ■ TOP09 ■ Ostatní



MINISTERSTVO VNITRA
ČESKÉ REPUBLIKY

ISSS
LOCAL AND REGIONAL INFORMATION SOCIETY
V4DIS

Nejčastější profesní skupiny zastupitelů dle politické příslušnosti

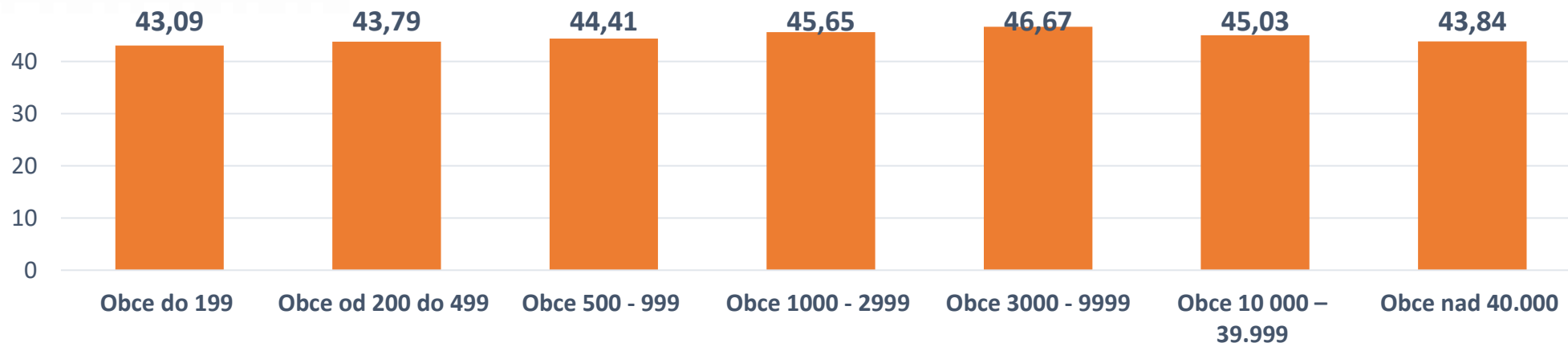
Strana / subjekt	1.	2.	3.
Nezávislí kandidáti	OSVČ (14,3 %)	Dělnické (13,2 %)	Technické (12,1 %)
KDU-ČSL	Technické (13 %)	OSVČ (10,7 %)	Školství a věda (10,4 %)
ODS	OSVČ (16,2 %)	Politicky aktivní (14 %)	Manažeři a ředitelé (12,7 %)
STAN	Politicky aktivní (18,9 %)	OSVČ (12,9 %)	Technické (10,7 %)
ČSSD	Politicky aktivní (17,2 %)	Školství a věda (11,7 %)	Technické (9,45 %)
ANO	Manažeři a ředitelé (18,1 %)	Politicky aktivní (16,7 %)	OSVČ (13,6 %)
KSČM	Penzisté (23,4 %)	Dělnické (11,9 %)	OSVČ (8,9 %)



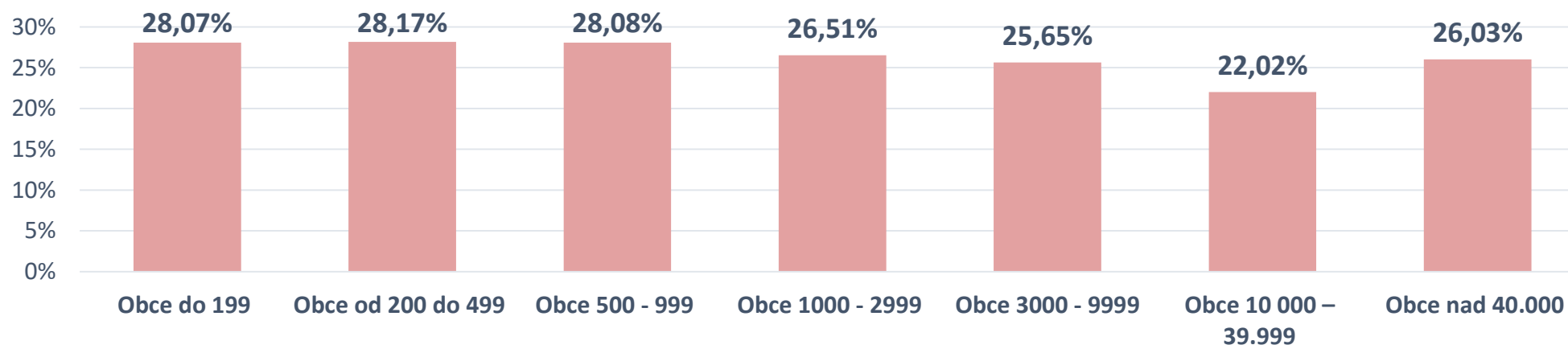
MINISTERSTVO VNITRA
ČESKÉ REPUBLIKY

ISSS
LOCAL AND REGIONAL INFORMATION SOCIETY
V4DIS

Zastupitelé dle průměrného věku a zastoupení žen zastupitelek



■ Průměrný věk zastupitelů dle velikostní kategorie obcí



■ Zastoupení žen zastupitelek dle velikostní kategorie obcí



MINISTERSTVO VNITRA
ČESKÉ REPUBLIKY

ISSS
LOCAL AND REGIONAL INFORMATION SOCIETY
V4DIS



Obce do 199 obyvatel

1 436 obcí

9 506 zastupitelů

Profesní skupiny zastupitelů (Top 5):

21,5 % - dělnické

14,5 % - OSVČ

11,4 % - penzisté

11,2 % - technické

4,8 % - obchod a služby

Podíl žen zastupitelek:

28 %

Podíl zastupitelů s VŠ:

15,27 %

Průměrný věk zastupitelů:

43,09 let



MINISTERSTVO VNITRA
ČESKÉ REPUBLIKY

ISSS
LOCAL AND REGIONAL INFORMATION SOCIETY
V4DIS

Obce od 200 do 499 obyvatel

2 000 obcí

14 757 zastupitelů

Profesní skupiny zastupitelů (Top 5):

16 % - dělnické

14,5 % - OSVČ

12 % - technické

6,9 % - penzisté

5,2 % - školství a věda



Podíl žen zastupitelek:

28,2 %

Podíl zastupitelů s VŠ:

23,15 %

Průměrný věk zastupitelů:

43,79 let



MINISTERSTVO VNITRA
ČESKÉ REPUBLIKY

ISSS
LOCAL AND REGIONAL INFORMATION SOCIETY
V4DIS

Obce od 500 do 999 obyvatel

1 374 obcí

13 143 zastupitelů

Profesní skupiny zastupitelů (Top 5):

14,3 % - OSVČ

12,9 % - technické

11,2 % - dělnické

8,3 % - politicky aktivní

6,9 % - školství a věda



Podíl žen zastupitelek:

28,1 %

Podíl zastupitelů s VŠ:

32,53 %

Průměrný věk zastupitelů:

44,41 let



MINISTERSTVO VNITRA
ČESKÉ REPUBLIKY

ISSS
LOCAL AND REGIONAL INFORMATION SOCIETY
V4DIS

Obce od 1000 do 2999 obyvatel

992 obcí

12 789 zastupitelů

Profesní skupiny zastupitelů (Top 5):

14,1 % - OSVČ

12,6 % - technické

10,5 % - školství a věda

9,6 % - politicky aktivní

7,2 % - manažeři a ředitelé



Podíl žen zastupitelek:

26,5 %

Podíl zastupitelů s VŠ:

44,76 %

Průměrný věk zastupitelů:

45,65 let



MINISTERSTVO VNITRA
ČESKÉ REPUBLIKY

ISSS
LOCAL AND REGIONAL INFORMATION SOCIETY
V4DIS

Obce od 3000 do 9999 obyvatel

322 obcí

5 586 zastupitelů

Profesní skupiny zastupitelů (Top 5):

15,6 % - školství a věda

12,2 % - OSVČ

11,8 % - politicky aktivní

10,9 % - manažeři a ředitelé

8,9 % - technické

Podíl žen zastupitelek:

25,6 %

Podíl zastupitelů s VŠ:

60,49 %

Průměrný věk zastupitelů:

46,67 let





MINISTERSTVO VNITRA
ČESKÉ REPUBLIKY

ISSS
LOCAL AND REGIONAL INFORMATION SOCIETY
V4DIS

Obce od 10.000 do 39.999 obyvatel

104 obcí

2 507 zastupitelů

Profesní skupiny zastupitelů (Top 5):

18,1 % - politicky aktivní

15,4 % - manažeři a ředitelé

15,4 % - školství a věda

9,9 % - zdravotnictví

8,2 % - OSVČ



Podíl žen zastupitelek:

22 %

Podíl zastupitelů s VŠ:

71,14 %

Průměrný věk zastupitelů:

45,03 let



MINISTERSTVO VNITRA
ČESKÉ REPUBLIKY

ISSS
LOCAL AND REGIONAL INFORMATION SOCIETY
V4DIS



Obce nad 40.000 obyvatel

26 obcí

3 604 zastupitelů

Profesní skupiny zastupitelů (Top 5):

21 % - politicky aktivní

14,6 % - manažeři a ředitelé

10,7 % - technické

10 % - školství a věda

9,6 % - OSVČ

Podíl žen zastupitelek:

26 %

Podíl zastupitelů s VŠ:

67,95 %

Průměrný věk zastupitelů:

43,84 let



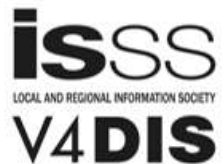
MINISTERSTVO VNITRA
ČESKÉ REPUBLIKY

ISSS
LOCAL AND REGIONAL INFORMATION SOCIETY
V4DIS

ČÁST C – Analýza obměny zastupitelů zvolených ve volbách do zastupitelstev obcí 2014 a 2018



MINISTERSTVO VNITRA
ČESKÉ REPUBLIKY



Procento shody stejných zastupitelů po volbách 2014 a 2018

Statistika:

- **266 obcí má 100% shodu zastupitelů v letech 2014 a 2018.**
- **4549 obcí má poloviční či nadpoloviční shodu zastupitelů.**
- **1756 obcí vyměnilo zastupitele z více jak poloviny.**

- V souboru dat není 91 obcí, které hlásí chybu výpočtu.
- V souboru jsou také městské části – vzorek celkem činí **6305** (s výsledkem)

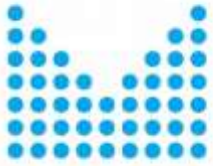
Nadpoloviční shoda:

Velká zastupitelstva (36–55 míst) – **5 z 24 (20,8 %)**

Střední zastupitelstva (16–35 míst) – **254 z 324 (78,4 %)**

Malá zastupitelstva (5–15 míst) – **4290 z 5956 (72,3 %)**

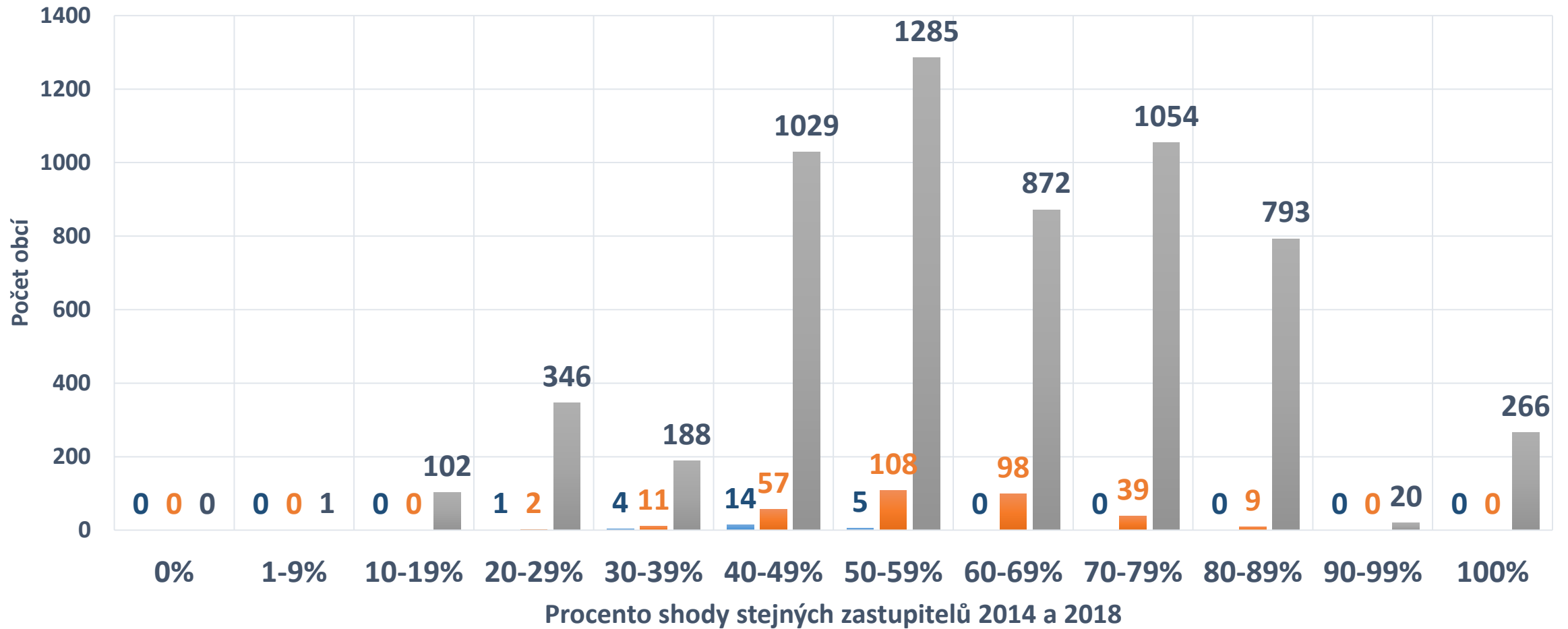
Podílově je nejčastěji nadpoloviční shoda stejných zastupitelů ve středních zastupitelstvech (78,4 %), poté v nejmenších (72,3 %). Velká zastupitelstva jsou měněna častěji (jen 20,8% shoda).



MINISTERSTVO VNITRA
ČESKÉ REPUBLIKY

ISSS
LOCAL AND REGIONAL INFORMATION SOCIETY
V4DIS

Procento shody stejných zastupitelů po volbách 2014 a 2018



Vzorek 6305 obcí a MČ

■ 36-55 členů ■ 16-35 členů ■ 5-15 členů



MINISTERSTVO VNITRA
ČESKÉ REPUBLIKY

ISSS
LOCAL AND REGIONAL INFORMATION SOCIETY
V4DIS

ČÁST D – Analýza výdajů na odměny zastupitelů obce v rámci běžných výdajů obce, 2017

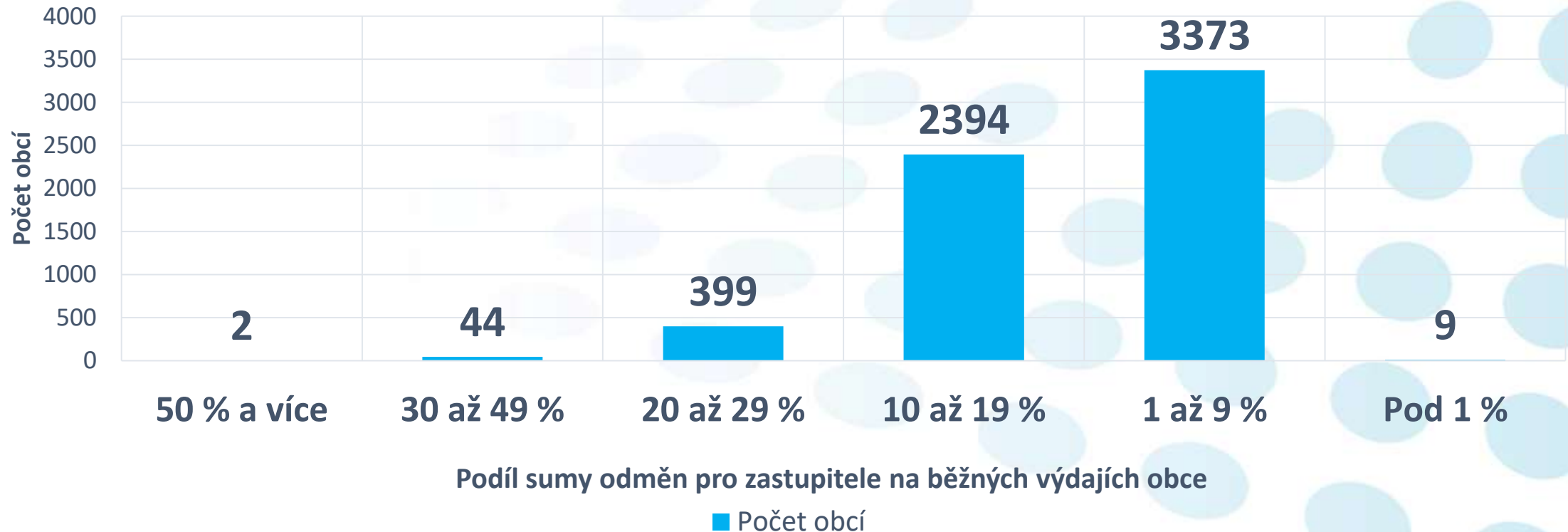


MINISTERSTVO VNITRA
ČESKÉ REPUBLIKY

ISSS
LOCAL AND REGIONAL INFORMATION SOCIETY
V4DIS

Podíl sumy odměn pro zastupitele na běžných výdajích obce, 2017

V roce 2017 celkem u **2 obcí** tvořil podíl sumy odměn pro zastupitele obce **více než polovinu běžných výdajů obce**. Jsou to obce **Tlumačov** (okr. Domažlice) a **Skřípel** (okr. Beroun). Obec Tlumačov dosáhla hodnoty podílu dokonce 87,5 % (po korekci dat). Obec Skřípel podílu 70 % (po korekci dat).



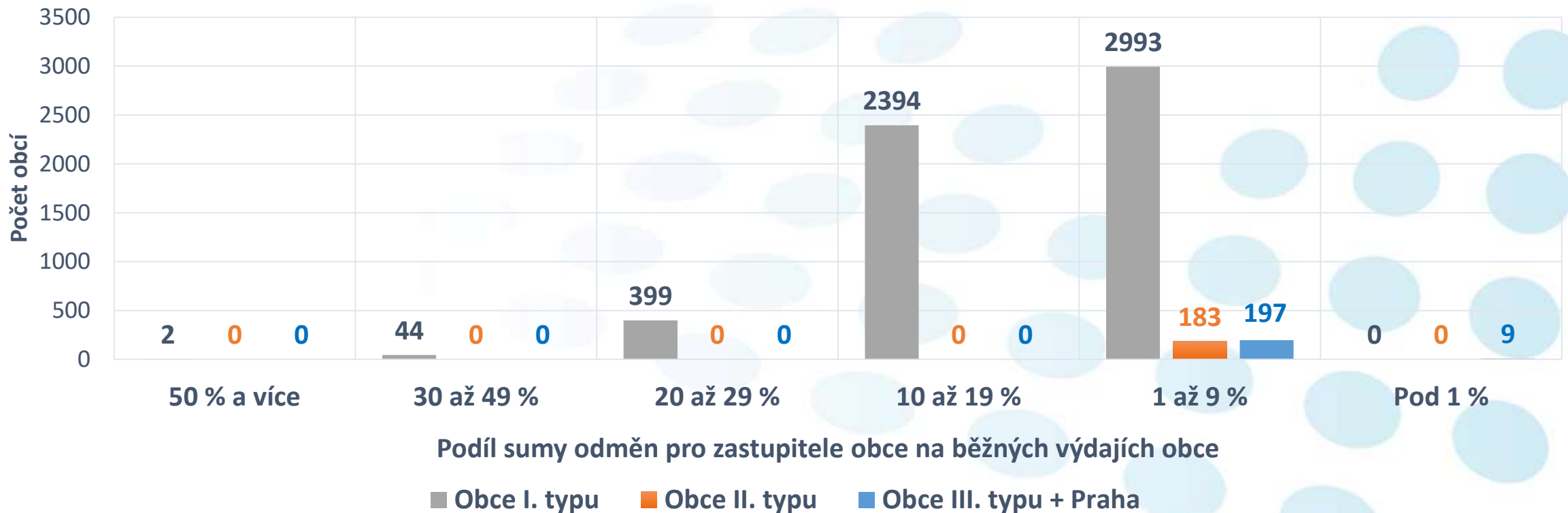


MINISTERSTVO VNITRA
ČESKÉ REPUBLIKY

ISSS
LOCAL AND REGIONAL INFORMATION SOCIETY
V4DIS

Podíl sumy odměn pro zastupitele na běžných výdajích obce, 2017

Problematika vysokého podílu sumy odměn pro zastupitele na běžných výdajích obce se týká **pouze obcí I. typu**. Obce II. a III. typu jsou všechny v kategorii podílu do 9 %. **Více jak pětinu běžných výdajů** vyplácí na odměnách pro zastupitele obcí **celkem 445 obcí**.





Podíl sumy odměn pro zastupitele na běžných výdajích obce, 2017

Mezi obcemi existuje rozdílná skladba běžných výdajů také dle velikosti obce a tím velikosti úřadu a počtu zaměstnanců (platy a pojistné), stejně jako více typů běžných výdajů (neinvestičních transferů).

Porovnání - Rozklad vybraných běžných výdajů obce I. typu (Skřípel) a III. typu (Mělník):

Druh výdajů	Položka	Částka (v tis. Kč)	Položka	Částka (v tis. Kč)
5 - Běžné výdaje	51 - Neinvestiční nákupy a související výdaje	-182		
	52 - Neinvestiční transfery soukromoprávním subjektům	1		
	53 - Neinvestiční transfery veřejnoprávním subjektům a mezi peněžními fondy téhož subjektu a platby daní	54		
	59 - Ostatní neinvestiční výdaje	0		
	50 - Platy a podobné a související výdaje	605	501 - Platy	180
			503 - Povinné pojistné placené zaměstnavatelem	44
			5023 - Odměny členů zastupitelstev obcí a krajů	335

Druh výdajů	Položka	Částka (v tis. Kč)	Položka	Částka (v tis. Kč)
5 - Běžné výdaje	51 - Neinvestiční nákupy a související výdaje	119 921		
	52 - Neinvestiční transfery soukromoprávním subjektům	23 201		
	53 - Neinvestiční transfery veřejnoprávním subjektům a mezi peněžními fondy téhož subjektu a platby daní	127 202		
	54 - Neinvestiční transfery obyvatelstvu	3 001		
	55 - Neinvestiční transfery a související platby do zahraničí	52		
	59 - Ostatní neinvestiční výdaje	74		
	50 - Platy a podobné a související výdaje	97 537	501 - Platy	65 685
			503 - Povinné pojistné placené zaměstnavatelem	23 785
			5023 - Odměny členů zastupitelstev obcí a krajů	2 559

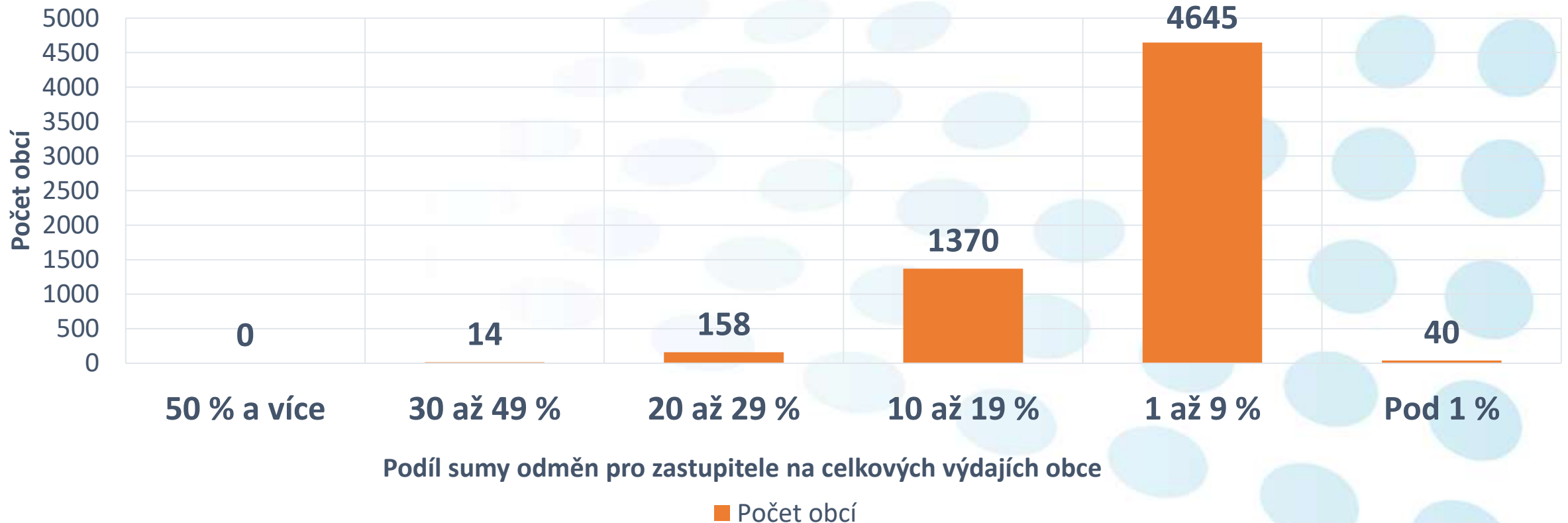


MINISTERSTVO VNITRA
ČESKÉ REPUBLIKY

ISSS
LOCAL AND REGIONAL INFORMATION SOCIETY
V4DIS

Podíl sumy odměn pro zastupitele na celkových výdajích obce, 2017

U většiny obcí se suma za odměny pro zastupitele pohybuje do 10 % z **celkových nákladů** obce. Je ovšem také **14 obcí**, kde výdaje za odměny pro zastupitele tvoří mezi **30 a 37 % z celkových výdajů** obce.





MINISTERSTVO VNITRA
ČESKÉ REPUBLIKY

ISSS
LOCAL AND REGIONAL INFORMATION SOCIETY
V4DIS

DĚKUJI ZA POZORNOST

Ing. Mgr. David Sláma

ředitel odboru

Odbor strategického rozvoje a koordinace veřejné správy

Ministerstvo vnitra

david.slama@mvcz.cz

www.mvcz.cz/verejna-sprava