



The power
of engineering
& innovation

ENGINN

EFFECT



resl.news

Informační monitoring médií

ENGINN EFFECT, s.r.o.

www.enginn.cz

Monitoring médií s přidanou hodnotou

Informační monitoring

Informace nás obklopují ze všech stran a z různých médií. Je jich tolik, že je obtížné se v nich orientovat, a najít ty, které jsou pro nás důležité.

Informační monitoring s **resl.news** nabízí kvalitní, rychlý, úsporný a chytrý informační servis důležitých informací pro každého zákazníka, včetně individualizace podle jeho konkrétních potřeb.

Nabízíme pravidelný mailový reporting a nebo přístup do **resl.news** spojený s využíváním všech nástrojů pro vyhodnocování a zpracování informací.



Proč číst „kraviny“? Preferujeme kvalitu před kvantitou.



ROZŠÍŘUJEME INFORMAČNÍ ROZHLED

ZRYCHLUJEME ZPRACOVÁNÍ

SNIŽUJEME NÁKLADY

ŠETŘÍME ČAS

RESL.NEWS

Chytrý monitoring médií

- ✓ Zaměřujeme se na nové a důležité informace.
- ✓ Používáme umělou inteligenci (A.I.) pro predikci článků, které by se mohly uživateli líbit podle jeho předchozích preferencí.

Úsporný při hledání informací

- ✓ Všechny informace jsou na jednom místě a v jednom prostředí, tematicky setříděny, duplicitní informace jsou označeny.
- ✓ Přidání vlastních štítků k libovolným informacím umožňuje vlastní kategorizování informací.

Kvalitní a relevantní informace

- ✓ Doporučíme nebo najdeme vhodné zdroje k požadovaným informacím.
- ✓ Možnost hodnocení kvality nalezené informace, tím také hodnocení kvality zdrojů.

Automatický průzkum mnoha zdrojů

- ✓ Nabízíme monitorování zdrojů v libovolných jazycích psaných latinkou.
- ✓ Také sledujeme i vhodné národní zdroje, např. japonské, korejské a čínské, psané v anglickém jazyce.

Typické použití informačního monitoringu Tři typické uživatelské skupiny



Veřejná
správa



Finanční
sektor



Výroba
a výzkum

Typické použití informačního monitoringu pro veřejnou správu



Odborná oddělení na magistrátech, městských nebo obecních úřadech se zaměřením:

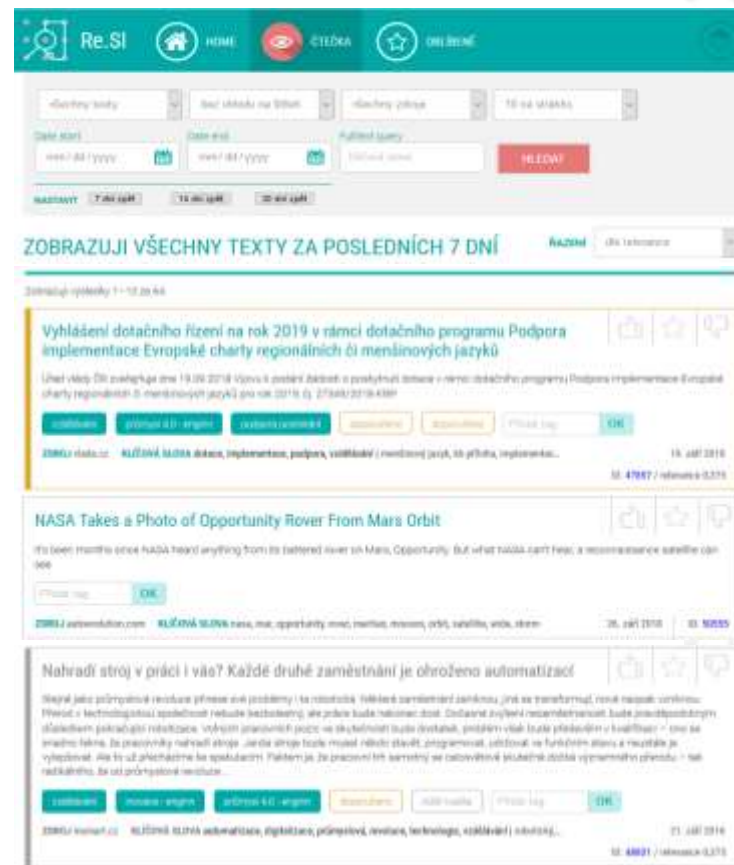
- ✓ Na rozvoj měst/obcí, jejich infrastruktury a na zlepšení života obyvatel
- ✓ Podpora, dotace a rozvoj pro školy a školská zařízení zřizovaných obcí/městem
- ✓ Podporu podnikání
- ✓ Tematická specializace na odborná témata pro Zdravou a udržitelnou obec / město / region / kraj

Prostředí aplikace resl.news

Jednoduché a uživatelsky přívětivé ovládání

Prostředí aplikace **resl.news** nabízí nástroje, které usnadňují a urychlují práci s informacemi

- ✓ Automatické setřídění a ohodnocení relevance
- ✓ Predikce zajímavých a nezajímavých článků:
 - ✓ Zlatý rámeček – doporučeno ke čtení
 - ✓ Šedý rámeček – nedoporučeno ke čtení
- ✓ Označení duplicitních informací z jednoho nebo několika zdrojů
- ✓ Uživatelské vyhledávání informací podle:
 - ✓ Vlastních klíčových slov
 - ✓ Témat
 - ✓ Štítků
 - ✓ Zdrojů
 - ✓ Data zveřejnění
- ✓ Archivace a štítkování důležitých informací
- ✓ Export informací
- ✓ Statistiky, přehled témat, počty přiřazených informací, kvalita zdrojů, použité štítky



Tematická specializace na odborná témata pro Zdravou a udržitelnou obec / město / region / kraj

Zdravé a udržitelné město

Má vizi, je dobře řízené a bezpečné.

Je vhodné pro kvalitní a spokojený život, aktivně zapojuje svoje obyvatele do chodu města.

Je přátelské ke všem generacím, naplňuje potřeby přítomných generací a neohrožuje potřeby budoucích generací.

Je odolné, inovativní, chytré (smart), zelené, učící se.

**Sledovaná témata, která jsou zaměřena na informační potřeby
a každodenní praxi odborných útvarů a odborů.**

Bezpečnost

Cestovní ruch

Čistá voda

Čistý vzduch

Odpady

Cestovní ruch

Zdravé a udržitelné město



BEZPEČNOST

CESTOVNÍ RUCH

ČISTÁ VODA

ČISTÝ VZDUCH

ODPADY

SMART CITY

BEZPEČNOST



Pro život v obci je bezpečné prostředí nezbytnou podmínkou. Její záběr sahá od prevence kriminality přes spolupráci státní a městské policie, ochranu majetku či zajištění kyberbezpečnosti až po bezpečnost požární či environmentální.

Zdravé a udržitelné město



BEZPEČNOST

CESTOVNÍ RUCH

ČISTÁ VODA

ČISTÝ VZDUCH

ODPADY

SMART CITY

CESTOVNÍ RUCH

Turistika v rozumné intenzitě znamená pro obec dynamizující proces, který ji přináší zaměstnání pro řadu místních obyvatel. Součástí turistiky je i pořádání nejen kulturních akcí, čímž zvyšuje i příjmy do rozpočtu radnice a místních podnikatelských subjektů. Přináší ovšem i lokální zátěže, jako jsou například bezpečnostní, dopravní nebo ekologická rizika.

Zdravé a udržitelné město



BEZPEČNOST

CESTOVNÍ RUCH

ČISTÁ VODA

ČISTÝ VZDUCH

ODPADY

SMART CITY

ČISTÁ VODA



S úbytkem vody v krajině stoupá v posledních letech význam připojení domů k vodovodní síti i hledání nových zdrojů vody a posilování zdrojů stávajících. Zvláštní význam má postupné vstupování samospráv do vlastnictví vodárenských společností.

Zdravé a udržitelné město



BEZPEČNOST

CESTOVNÍ RUCH

ČISTÁ VODA

ČISTÝ VZDUCH

ODPADY

SMART CITY

ČISTÝ VZDUCH

Sledování úsilí všech úrovní správ ke snižování trvale překračovaných imisních limitů, možné změny pro energetické hospodářství lokálních zdrojů, snižování emisních a imisních limitů.

Zdravé a udržitelné město



BEZPEČNOST

CESTOVNÍ RUCH

ČISTÁ VODA

ČISTÝ VZDUCH

ODPADY

SMART CITY

ODPADY



Nakládání s odpady na úrovni města, zpracování, recyklování, skládkování, spalování a rekultivace

Zdravé a udržitelné město



BEZPEČNOST

CESTOVNÍ RUCH

ČISTÁ VODA

ČISTÝ VZDUCH

ODPADY

SMART CITY

SMART CITY



Smart City nejsou jen nejmodernější technologie. Technika zde vystupuje jako jeden z mnoha nástrojů, který má obyvatelům měst zajistit kvalitní a bezpečný život, zefektivnit využívání energií a zdrojů, zlepšit dopravní infrastrukturu, zvýšit kvalitu nabízených služeb, podnikatelského prostředí a i funkčnost městské správy a její komunikaci s občany nebo mezi občany.

**Pro další podrobnosti nebo
pro cenovou nabídku kontaktujte**

Jan Šárka

E-mail: jan.sarka@enginn.cz

Mobil: 720 936 537

Enginn Effect, s.r.o.

Kolbenova 882/ 5a

190 00 Praha 9

www.enginn.cz

www.resl.news