

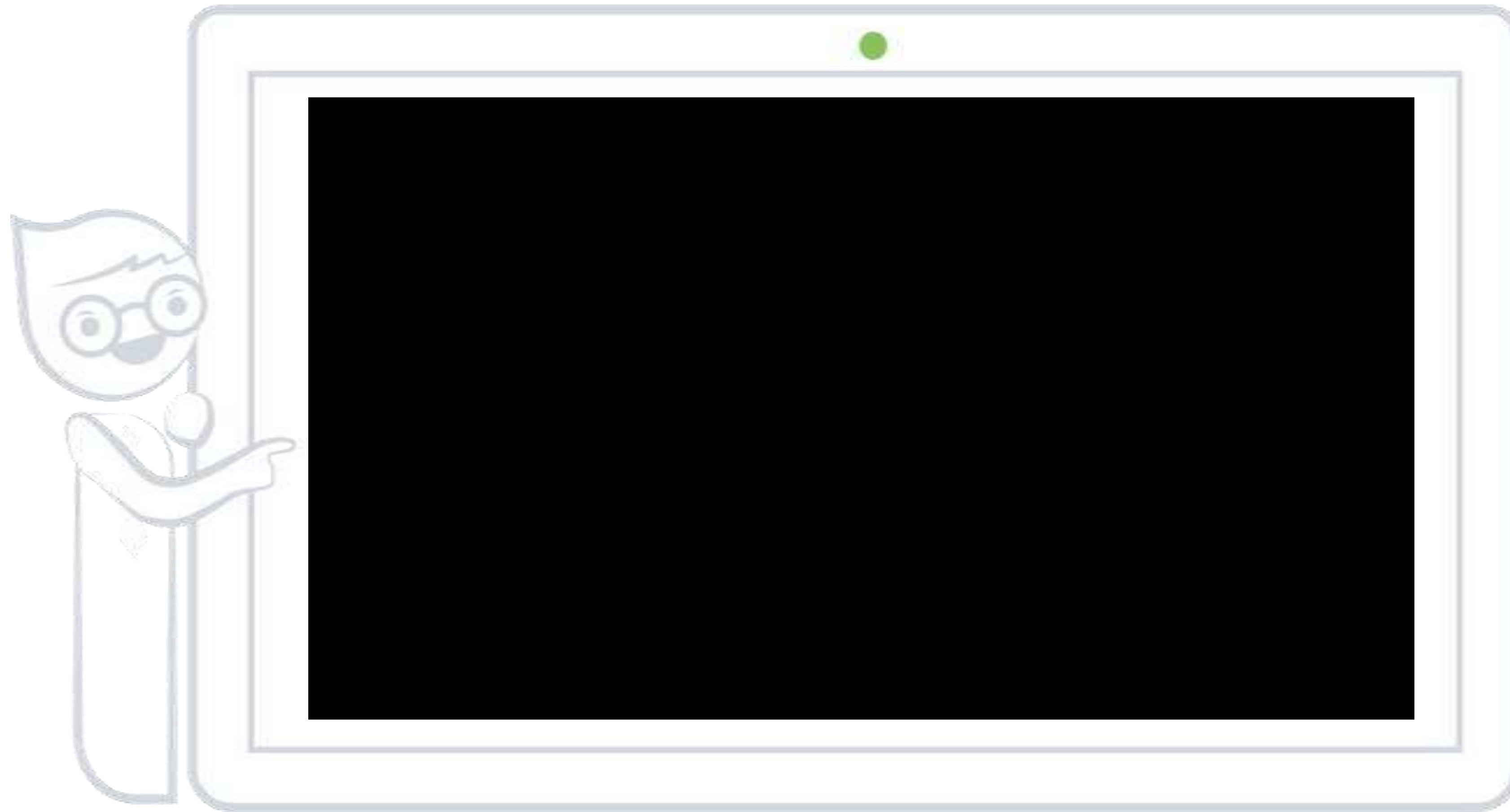
# mluvii

## Komunikace s veřejnou správou rychlá a pohodlná



Microsoft Awards  
2017 **Winner**





<https://www.youtube.com/watch?v=qV1CCWwrTCk>



**Michal Slavev**  
Business Development Manager  
[michal.slavev@icord.cz](mailto:michal.slavev@icord.cz)

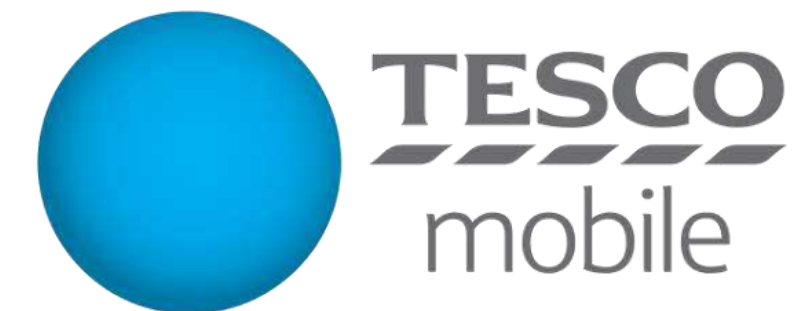
mluvii



HOME  
CREDIT



MĚSTSKÁ ČÁST  
PRAHA 2





# Spokojený občan/zákazník



mluvii

mluvii

O<sub>2</sub>





# Asistence na webu



- až o 25% méně hovorů



**Příležitost pro**



**matky na mateřské, ZTP, brigáda**



# mluvii Externí výpomoc



- poskytneme vlastní operátory

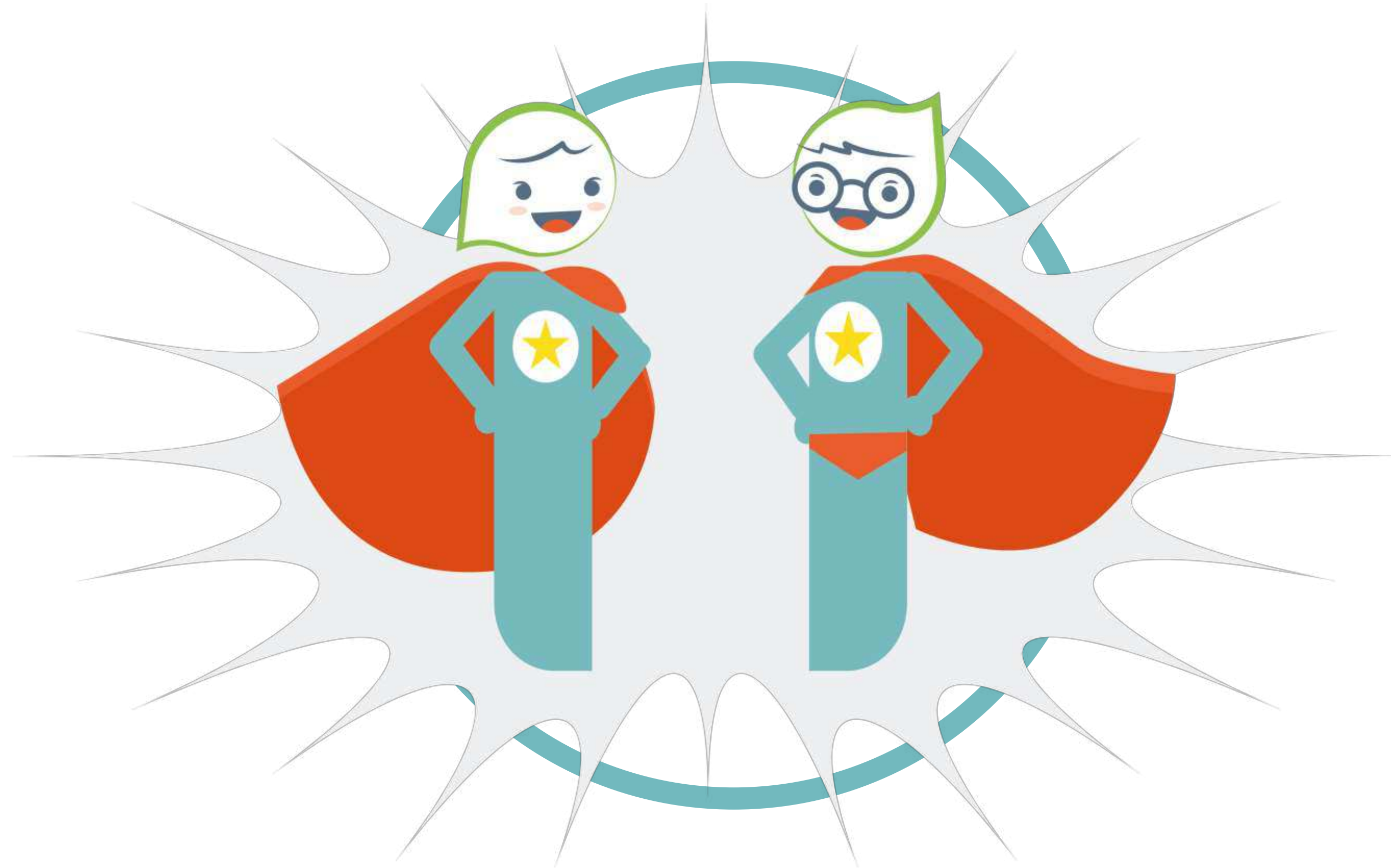


# Analýza textů





# První chatbot ve státní správě?



# mluvii Praktická ukázka

The screenshot displays the Mluvii web application interface. At the top, there's a navigation bar with options like 'Online', 'Notifications', 'Client', 'Call', 'Share', 'Templates', 'Browser', 'Ban', 'Redirect', and 'Close'. The main interface is divided into several sections:

- Video Call:** A central video window shows a male client and a female agent. Below the video, there's a 'Probíhá hovor' (Call in progress) status bar with a 'Hang Up' button and a text description: 'Muž, 30 let, vidím ho poprvé.' (Man, 30 years old, seeing him for the first time.)
- Client information:** A panel on the left containing fields for Name (Simona Smutná), Phone (edituju tel cislo 123456), and Email (simona.smutna@gm...). It also includes a 'Tags' section with 'Add tag' and existing tags like 'Frankie Frankie Fran...', 'Missy', 'Charlie', and 'Lucky'. Below that is a 'Parameters' section with 'Chat', 'English', 'Safari on iOS', '3 min', 'Page https://docs.google.co...', 'Logged in no', and 'GUID af13f'.
- Previous sessions (4):** A list of past sessions with timestamps: 'Feedback - session note 14:20', 'OK - Dokončeno v pořádku 11:20', 'OK - Dokončeno v pořádku 11:20', and 'OK - Dokončeno v pořádku 11:20'.
- Browser history:** A list of visited pages: 'Úvod - Mluvii.cz', 'Pračky - Mluvii.cz', 'Polívky v přášku - Košík..', 'Koledy - Mluvii.cz', 'Polívky v přášku - Košík..', and 'Polívky v přášku - Košík..'.
- Starred templates:** A list of saved messages: 'Uvítací zpráva - Dobrý den...', 'Uvítací zpráva - BD', 'Uvítací zpráva - all', 'Uvítací zpráva - Hezký den...', 'Zmeškané hovory - Se službou...', 'Další dotaz 1', and 'Další dotaz 2'.
- Chat:** A vertical chat window on the right showing a conversation with 'Klára Procházková'. Messages include 'Dobrý den', 'Jak Vám mohu pomoci?', 'Dobrý den', 'Poradíte mi prosím s těmi balíčky co nabízíte?', 'Jiště! Nasdílím Vám naši aktuální nabídku Enterprise.', 'aha, super', and 'Klient přijal žádost o videohovor.'.

mluvii

# Tlačítko mluví



„MALÁ ZMĚNA VELKÝ ROZDÍL“



## GDPR ready penetrační testy

# mluvii Praha 2

Chceme  
moderní úřad





**René Kubů**  
Ředitel pro veřejnou správu  
[rene.kubu@microsoft.com](mailto:rene.kubu@microsoft.com)



# Průmysl 4.0



# Government 4.0



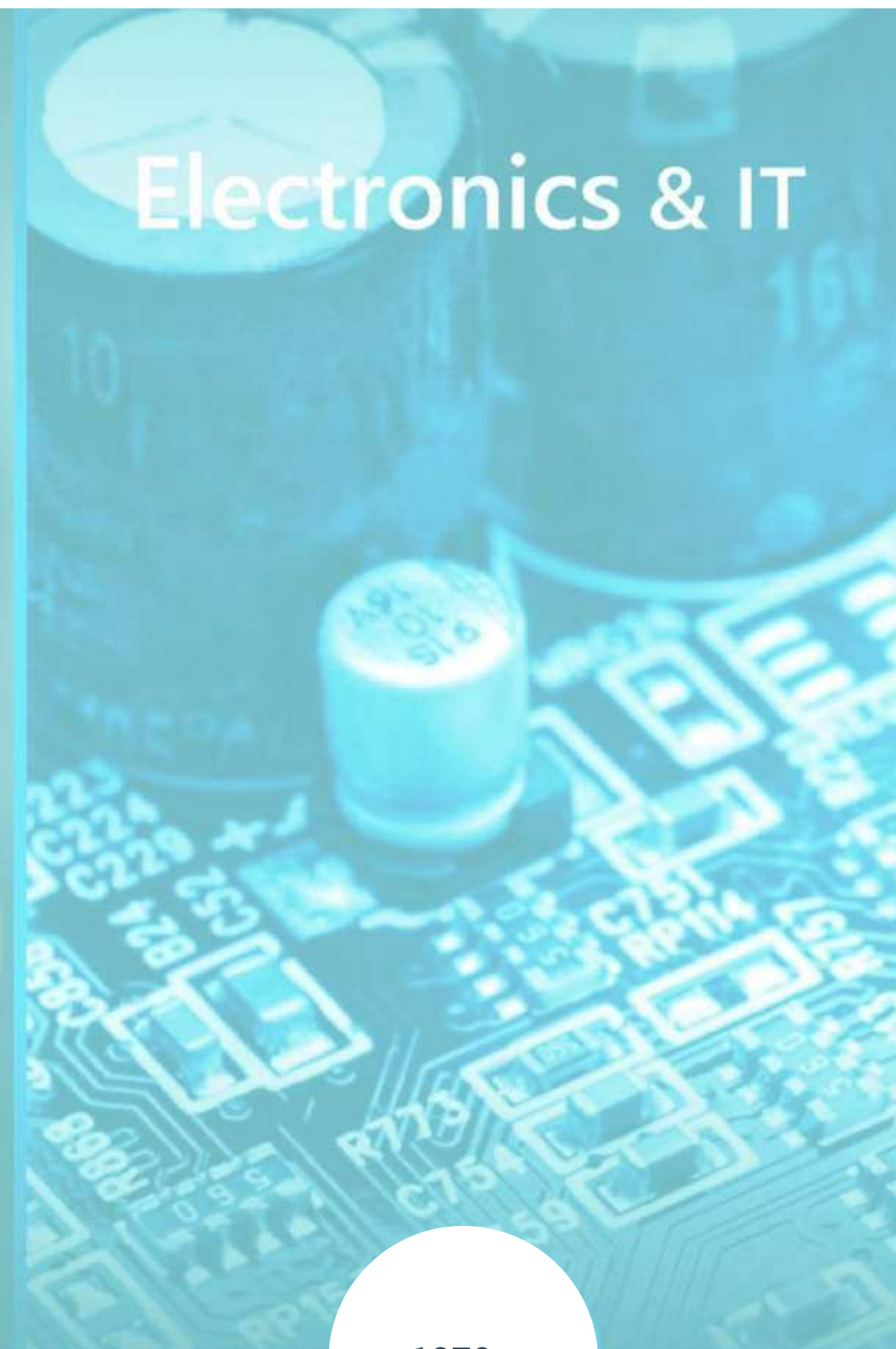
Steam

1780s



Electricity

1870s



Electronics & IT

1970s



Digital

2015+



# Cloud, kterému můžete věřit

Cloudové služby Microsoft vám umožní  
být v souladu s požadavky GDPR, více  
zde: <http://aka.ms/jaknagdpr>

Cloudové služby Microsoft vám umožní  
být v souladu s požadavky Zákona o  
kybernetické bezpečnosti



“Firmy a uživatelé začnou  
používat technologie pouze  
pokud jim mohou věřit.”

– Satya Nadella



Veřejná správa využívá  
Microsoft cloud



MINISTERSTVO  
PRO MÍSTNÍ  
ROZVOJ ČR

Věstník veřejných zakázek



Kotlíkové dotace



Moravskoslezský  
kraj

Kotlíkové dotace



PGRLF  
Podpůrný a garanční rolnický  
a lesnický fond, a.s.

Online formuláře

Středočeský kraj

Kotlíkové dotace



Infrastruktura



Ministerstvo dopravy

Registr řidičů  
školící prostředí



SPCSS

Hybridní infrastruktura

etržby

Weby EET



SmartCity



Ministerstvo financí  
České republiky

Web Daně elektronicky

P R A H A



ERP Ginis



Audit Registru smluv



MĚSTSKÁ ČÁST PRAHA 2

Komunikace s občany Mluvii

cermat

Weby Státních maturit



Datová platforma  
SmartCity



NAKIT  
Národní agentura pro  
komunikační a informační  
technologie, s. p.

Infra, Portál občana,  
GINIS

Úřad pro dohled nad hospodařením  
politických stran a politických hnutí

Ginis



Infrastruktura



web



Jihomoravský kraj

infrastruktura



web



MĚSTSKÁ ČÁST PRAHA 2

Chytře na odpad



**Děkujeme za pozornost**