



Výměna zdravotnické dokumentace v Plzeňském kraji

4. 4. 2016, Hradec Králové

Krajský úřad Plzeňského kraje, Odbor informatiky

Plzeňský kraj

- Třetí největší rozlohou
- Devátý počtem obyvatel
- Druhý nejnižší hustotou zalidnění

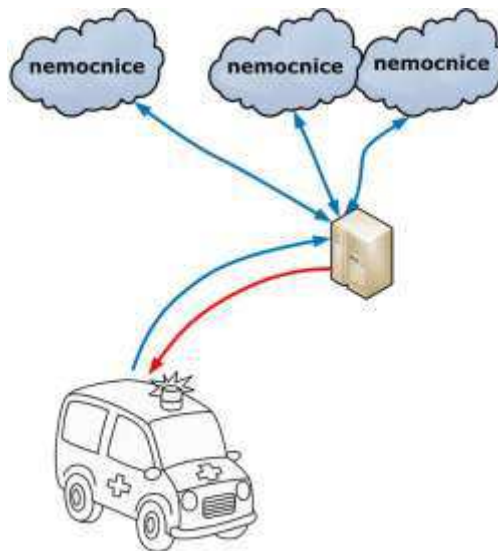


Nemocniční sít' kraje Plzeňského



Emergency Card

Předávání strukturovaných dat
zdravotnické dokumentace lékařům
Zdravotnické záchranné služby
Plzeňského kraje (ZZS PK)



Organizační zajištění, financování

- Investor: Plzeňský kraj
- Provozovatel: Záchranná služba PK
- Dotčení: smluvně zapojené subjekty

Emergency Card - vývoj

- První krůčky od 2011
- 2012 výběr dodavatele
- smluvní zabezpečení s nemocnicemi kraje
- 2013 testování ve vozidlech, následné posílení IOP11
- 2014 IOP 23 (záměr)
- 2015 IOP 23 realizace

Emergency Card - rozvoj

- Rozšíření aplikace
 - zapojení FN Plzeň (vyšší % péče)
 - avízo (nízkoprahové, vysokoprahové)
- Smluvní zabezpečení
- Úprava aplikace Medsol (vozidlo)

Emergency Card - IOP 23

- Náhled na životní údaje pacienta
- Náhled na lékařské zprávy pacienta
- Předání zprávy z výjezdu
- Doručení "avíza" o převozu pacienta
- Mezikrajská komunikace
- a další

Historie pacienta byla přijata

Výzva Disp. info **Výzva: 13032015_027_01** 13.03.2015 08:29:35 **PRI**

Pacient ID: _____
 Anam.data: _____
 Status presens: _____
 Ošetření: _____

Typ: RV Základna: TC Vůz: 650 Typ výzvy: PRI

Lékař: Robin ŠÍN Datum výzvy: 13.03.2015

Zadání / editace vitálních funkcí

TK (Sys/Diast)	TF	SpO2	RR	EtCO2	GCS	VAS	Glykemie	TT	SpCO	SpOMet
160 120	110	100	24	32	15					
155 115	105	100	23	33						
150 110	100	100	22	34						
145 105	95	100	21	35						
140 100	90	100	20	36						
135 95	85	100	19	37						
130 90	80	100	18	38						
125 85	75	100	17	39						
120 80	70	100	16	40						
115 75	65	100	15	41						
110 70	60	100	14	42						
105 65	55	100	13	43						
100 60	50	100	12	44						
95 55	45	100	11	45						
90 50	40	100	10	46						
85 45	35	100	9	47						
80 40	30	100	8	48						

Oční

- spontání
- na výzvu
- na bolest
- nereaguje

Verbální

- plný kontakt
- zmatená
- nepřiměřená
- nesrozumitelná
- žádná

Motorický

- na slovní výzvu
- cílený pohyb
- obranná reflexe
- abnormální reflexe
- extenze
- nereaguje

Čas měření

LA

Digitální klávesnice

7	8	9
4	5	6
1	2	3
0	.	

← →

NIXZD

Národní centrum výměny zdravotnické dokumentace

- Řešení požadavku IOP23 – plošné sdílení ZD pro ZZS
- NIXZD bude provozováno na základě metodické a smluvní dohody krajů a případných dalších zájemců o tuto problematiku.
- Cílem NIXZD je maximální otevřenost, respektování praxí ověřených standardů.
- Hlavními partnery z pohledu smluvního a organizačního vůči NIXZD jsou všechny kraje ČR a to jak z pohledu zřizovatelské role zdravotnických zařízení tak z pohledu svého území.
- Vstup do NIXZD je umožněn i ostatním subjektům (státní, komerční, akademické, ...), ale je preferován přístup prostřednictvím tzv. krajského komunikačního centra dle území příslušnosti.

NIXZD

Národní centrum výměny zdravotnické dokumentace

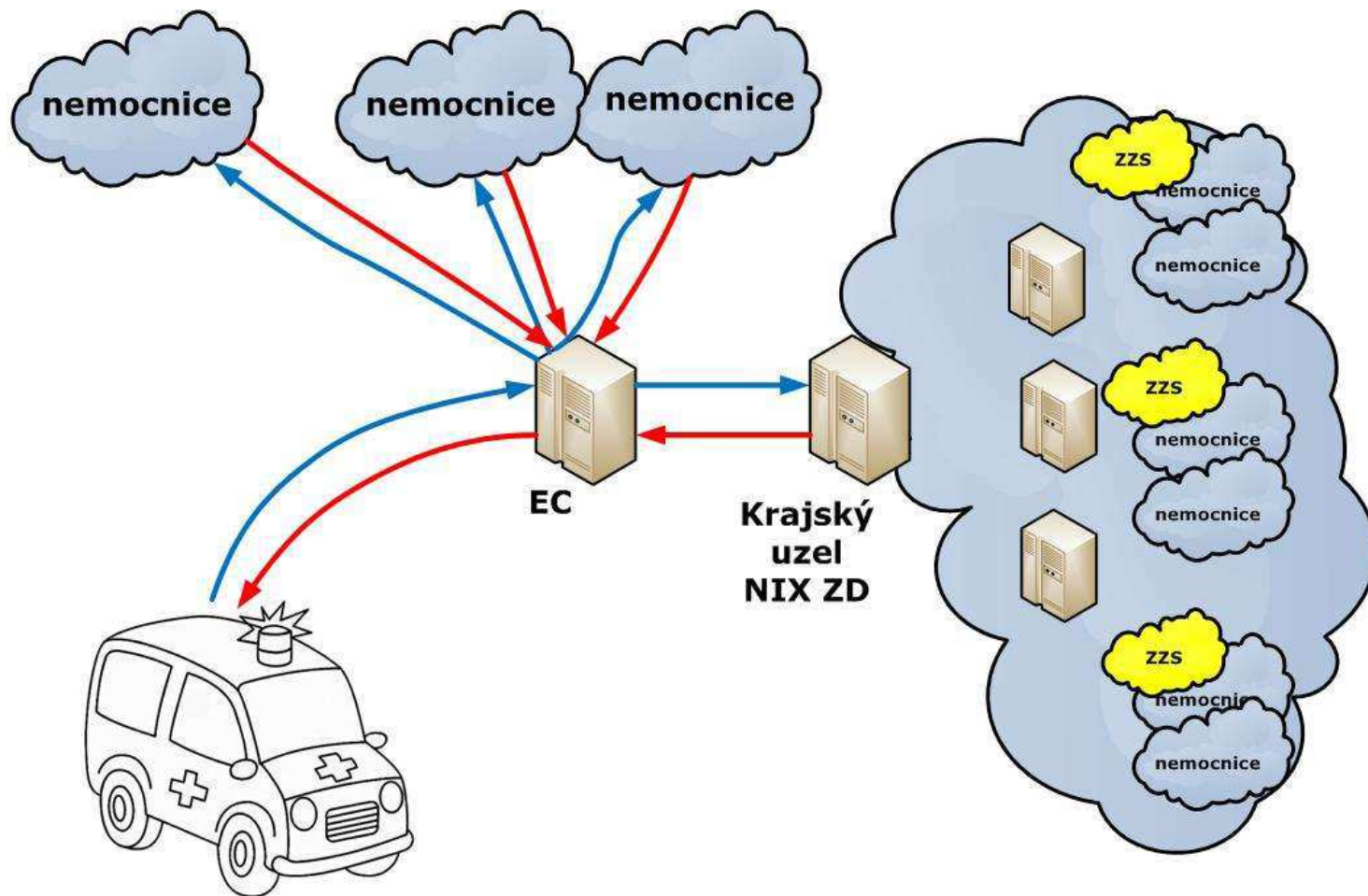
Společná dohoda na mechanismech výměny dat – schválení v rámci **orgánů AKČR**

Role krajských komunikačních center je **přenositelná** (např. zajištění jiným krajem popř. plošným systémem).

V případě nadregionálních řešení je předpokládáno jejich **přímé připojení** do NIXZD.

Provozovatelem NIXZD bude Kraj Vysočina, se záměrem převedení této role na národní autoritu z řad subjektů veřejné správy (MZd popř. jím určená organizace

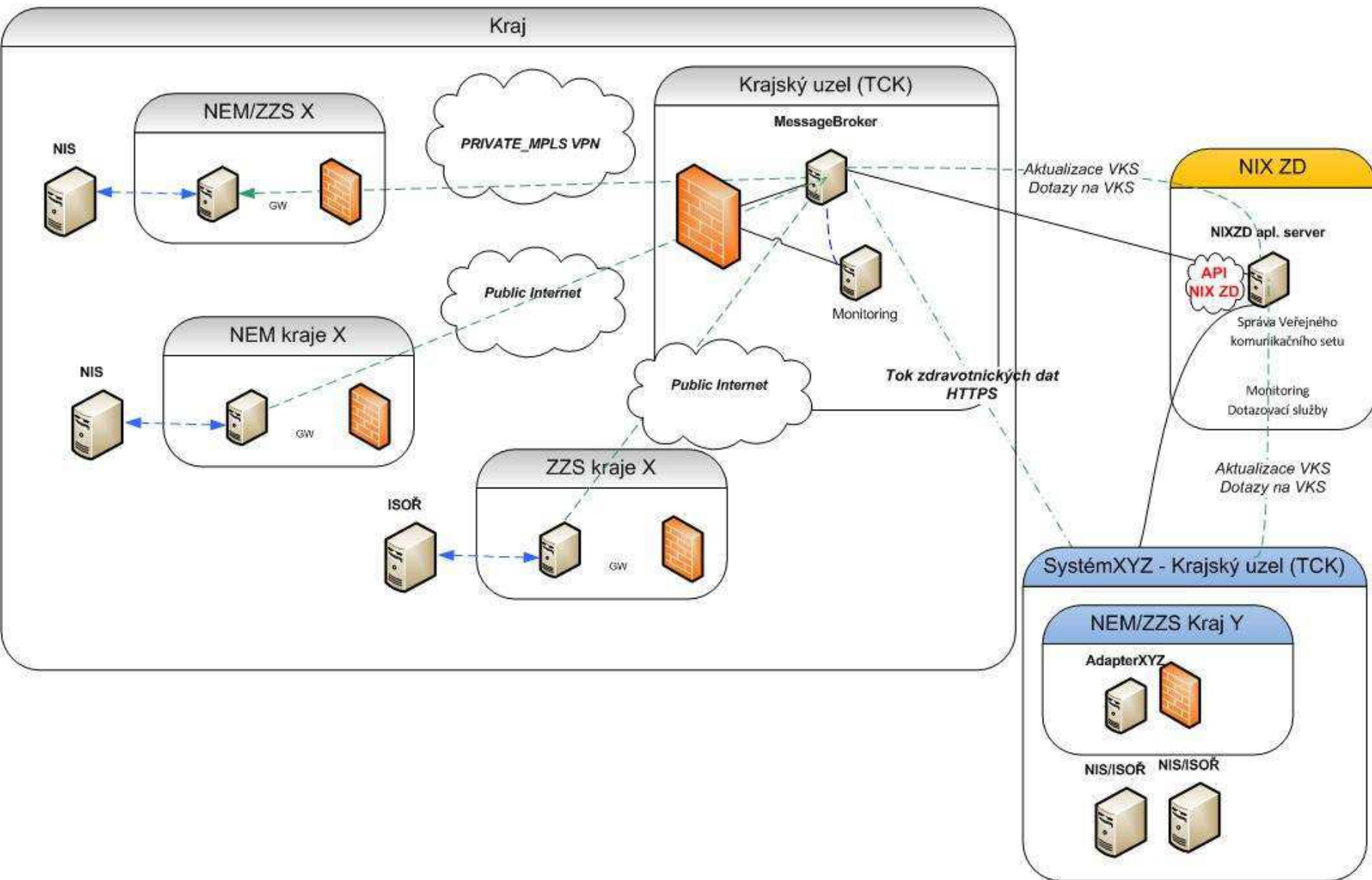
Veškerá logika a architektura NIXZD striktně respektuje ustanovení příslušné legislativy, zejména pak zákona č. **101/2000 Sb.**, o ¹¹OOÚ



www.nix.cz

Přístup k systému NIXZD

Prosinec 2014



NIXZD

Národní centrum výměny zdravotnické dokumentace

- Takto integrované systémy mohou mít vnitřně rozdílnou architekturu a mohou být řešeny různými výrobci.
- Popis mechanismů a pravidel NIX ZD předpokládá maximálně otevřenou a obecnou architekturu na bázi WS/SOAP zajišťující signalizaci (informaci o rozhraní daného poskytovatele ZD), služby PKI (evidenci veřejných klíčů pro sestavní bezpečného komunikačního kanálu a podepisování/šifrování), evidenci verzí komunikačních protokolů a další.
- Pro komunikaci s NIX ZD je nutná výstavba krajského komunikačního centra a respektování základních pravidel NIX ZD.
- Dokumentace NIX ZD je k dispozici v aktuální verzi na www.emedocs.cz/ke-stazeni. Z pohledu IS eMeDocS Kraje Vysočina je rozhraní vůči NIX ZD aktuálně v plánu výstavby
- Pro propojení jednotlivých systémů prostřednictvím NIX ZD je předpokládáno sjednání integrační smlouvy.

Děkujeme za pozornost

Eliška Pečenková, Jan Pejchal

eliska.pecenkova@plzensky-kraj.cz

Jan.pejchal@plzensky-kraj.cz



<http://www.plzensky-kraj.cz>