

Přístup k řízení GIS jako součástí Enterprise Architecture

Tomáš Hrabík, ICZ a. s.

Konference Internet ve státní správě a samosprávě

5.4.2016 | ALDIS, Hradec Králové

Motivace

- ▶ Stupňující se požadavky na standardizaci a sdílitelnost služeb v oblasti eGovernmentu v ČR
- ▶ Dotační příležitosti 2014+
- ▶ Novela zákona č. 365/2000 Sb., o ISVS
- ▶ Řízení ICT jako součást řízení organizace (služba pro realizaci cílů a podporu výkonu)

Východiska

- ▶ Dosud fakticky není standardizováno (výjimky typu Komplexní informatizace krajů / 2002, Úvodní studie GIS krajů / 2003)
- ▶ Typové projekty krajů (DTM, Portál ÚAP)
- ▶ Obecné referenční modely (Efektivní tvorba a implementace vládních strategií v oblasti eGovernmentu, sdružení e2020, MV)

Přístup

- ▶ Strategický rámec rozvoje VS ČR pro období 2014-2020 + IP3 + projektový okruh 5.2
- ▶ Strategie rozvoje ICT služeb VS a její opatření na zefektivnění ICT služeb + Základní zásady postupu při čerpání finančních prostředků na výdaje související s ICT nad 6 mil. Kč ročně
- ▶ Pravidla pro zpracování FS pro IROP + Metodický pokyn k vyplnění žádosti o stanovisko ÚHA
- ▶ Architektonické vzory
- ▶ Metodický rámec TOGAF a jazyk Archimate

Referenční model GIS

- ▶ Dílčí architektura (architektura schopností)
- ▶ Není vztažena ke konkrétnímu segmentu



Motivační architektura

- ▶ Strategie rozvoje infrastruktury pro prostorové informace v ČR do roku 2020
- ▶ PO č. 5.2 Prostorová data a služby, doplňkově také č. 4 Zpřístupnění obsahu, transparentnost, opendata a č. 5.1 Rozšíření, propojení a konsolidace datového fondu ...
- ▶ Strategie rozvoje ICT regionů ČR v letech 2013 – 2020 (Digitální strategie krajů) + Společné priority krajů v oblasti geografických informací
- ▶ Digitální strategie pro rozvoj měst a obcí 2014+

Business architektura

Společné rysy pro jednotlivé segmenty...

- ▶ Formulování strategií - rozvoj území a služby např. zdravotnictví, školství, sociální služby
- ▶ Podpora výkonu agend VS (např. územní plánování, výstavba, životní prostředí, doprava, památky, zemědělství, IZS)
- ▶ Správa majetku - evidence, údržba, investice
- ▶ Plánování kontrolních činností či řízení rizik

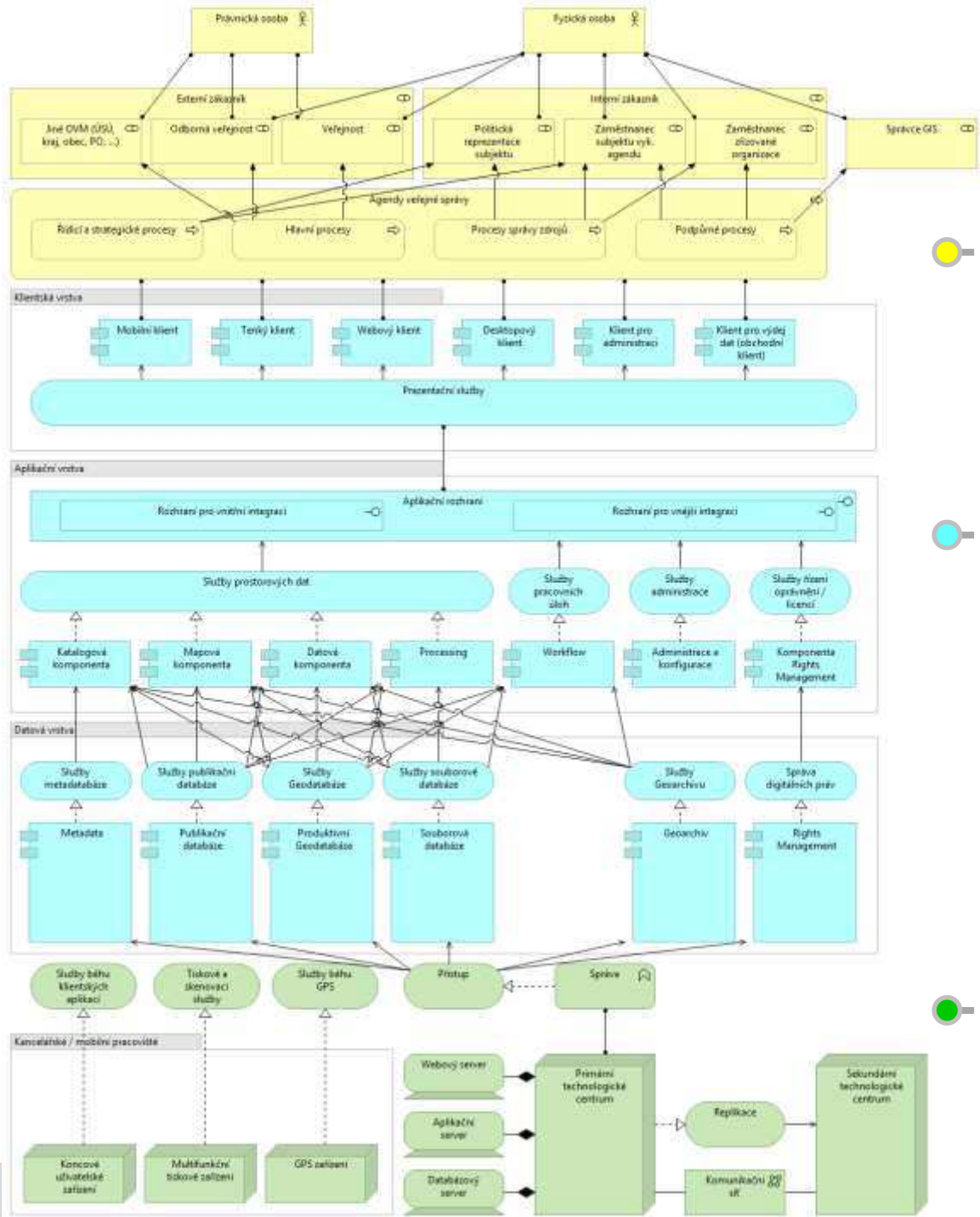
Vztah k referenčním modelům a metodikám (CorSet, CIMAF, PMA)

Aplikační architektura

- ▶ Klientská vrstva (různé typy klientů, např. tenký, desktop, mobilní vers. užití typu klient pro administraci, klient pro obchod, metadata, open data)
- ▶ Aplikační vrstva (komponenty typu mapová, katalogová, datová, processing, workflow, rights management)
- ▶ Databázová vrstva (produkční, publikační, archiv vers. typy geodatabáze, souborová, metadata, dokumentová, rights management)

Technologická architektura

- ▶ Zpravidla využití technologického centra a komunikační infrastruktury subjektu – udržitelnost dotačních investic (indikátory)
- ▶ Národní strategie cloud computingu (návrh)



Procesy

Aplikace a data

Technologie

Shoda se standardy

- ▶ Standardy Open Geospatial Consortium (WMS, WFS, WCS, WPS, CSW, GML apod,)
- ▶ Technické specifikace INSPIRE
- ▶ ISO normy (např. EN ISO 19139, EN ISO 19128, EN ISO 19118, ISO 19142)

Legislativní rámec

- ▶ Směrnice INSPIRE, zákon č. 123/1998 Sb.
- ▶ Zákon č. 111/2009 Sb., o základních registrech
- ▶ Směrnice EU o opak. využívání informací (návrh zákona o službách vytvářejících důvěru pro elektronické transakce)
- ▶ Zákon č. 365/2000 Sb., o ISVS (návrh novely)
- ▶ Zákon č. 181/2014 Sb., o kybernetické bezpečnosti, (návrh novely vyhlášky o VIS)
- ▶ Zákon č. 499/2004 Sb., o archivnictví a spis. služ.

Vztah k ostatním prvkům

Interní

- ▶ Agendové informační systémy, ERP, spisová služba a spisovna, otevřená data, životní situace, BI / datový sklad, IdM
... využití integrační platformy (interní sběrnice)

Externí

- ▶ RUIAN, ISKN, Národní geoportál INSPIRE, PVS, NIA, Registr fyzické infrastruktury
... integrace prostřednictvím ISZR nebo eGSB

Využití aneb jak dál?

- ▶ Začít řídit enterprise architekturu (nevyhneme se tomu – soulad s NAP, novela zákona o ISVS)
 - Od poznání současného stavu k cílovému...
 - GAP analýza
 - Road mapa (stanovení strategie)
- ▶ Využít referenční model a individualizovat jej
- ▶ Investiční příležitosti (IROP)
- ▶ Přístup ověřen, referenční model ověřen

Děkuji za vaši pozornost

Tomáš Hrabík

tomas.hrabik@i.cz

+420 731 508 898

ICZ a.s.

Sekce Veřejná správa

www.i.cz