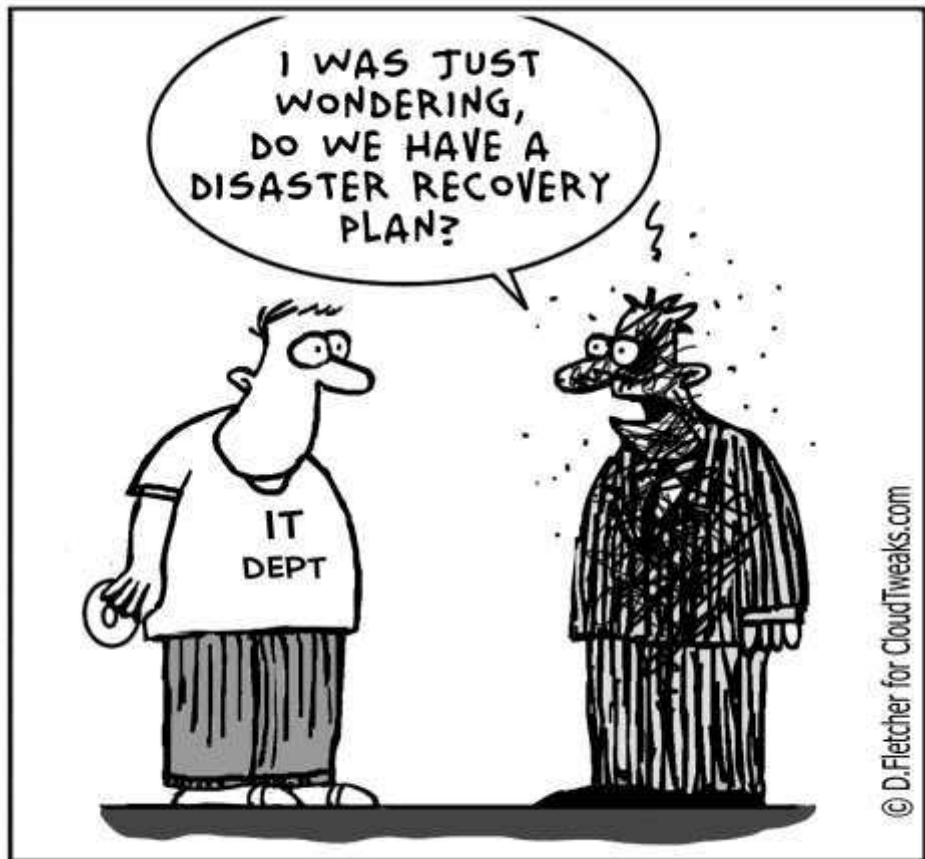


Zajištění dostupnosti vybraných IT služeb

s využitím služeb MS Azure

Pavel Vomáčka, Lubomír Bandžuch

ISSS - Hradec Králové – 4.4. 2016



ČR a útoky DDoS

Situaci, kterou dosud český internet nezažil, zaznamenávala a komentovala média.

Den první, pondělí:

- České weby čelí největšímu útoku v historii Českého internetu
- Neznámí útočníci napadli IHNED.cz a další velké zpravodajské servery v Česku
- Zpravodajské weby čelily největšímu útoku v historii. Přišel z Ruska
- DDoS-Angriffe gegen tschechische Online-Medien (všimli si i naši sousedé)
- Web-Attacken: Angreifer lähmen tschechische Medienseiten (Spiegel)

Den druhý, úterý:

- Další útok hackerů: Nefunguje server Seznam.cz
- Po zpravodajských serverech ochromili weboví útočníci i Seznam.cz
- Digitální útočníci napadli další velký český web. Nedostupný je vyhledávač Seznam.cz

Česká televize

24

Část Prahy zhasla nejspíš kvůli vadné součástce, škoda kolem 100 milionů

Terčem byly servery českých bank útokům útokům v historii berůspicích. Details ale zatím tají tají banky, úřady i zpravodajské weby další kybernetický útok mřil na banky

a bankách přijali na řadu mobilní operátoři nich kybernetických útoků mobilních operátorů

Přihlášení do Samoobsluhy Můj Vodafone

Můj Vodafone

Internetová Samoobsluha není dostupná
 Za případné komplikace se omlouváme a děkujeme za trpělivost.

Pro další informace nás kontaktujte v [Centru péče](#) nebo na zákaznicky na čísle *77.

OneNet

[Přihlášení pro OneNet zákazníky](#)



Průměrné statistiky o výpadcích v rámci celého světa (Zdroj: Veeam)

povodně
1997

povodně
2002

DDoS útoky
2011

Blackout - 300k lidí
2013



Zajištění chodu vybraných služeb a procesů organizace (Business Continuity) neobsahuje pouhé zálohování, či vytvoření záložní lokality s IT infrastrukturou.

K nutnosti vytvoření plánu „BC“ obvykle vedou:

- Legislativa poplatná oboru podnikání
- Interní předpisy / směrnice
- Prostředí, ve kterém se pohybujeme



Business Continuity Management

zaměřuje se na komplexní end-to-end business procesy,



Disaster Recovery

postupy obnovy infrastruktury (DC a jeho komponenty) pro kritické události velkého rozsahu,



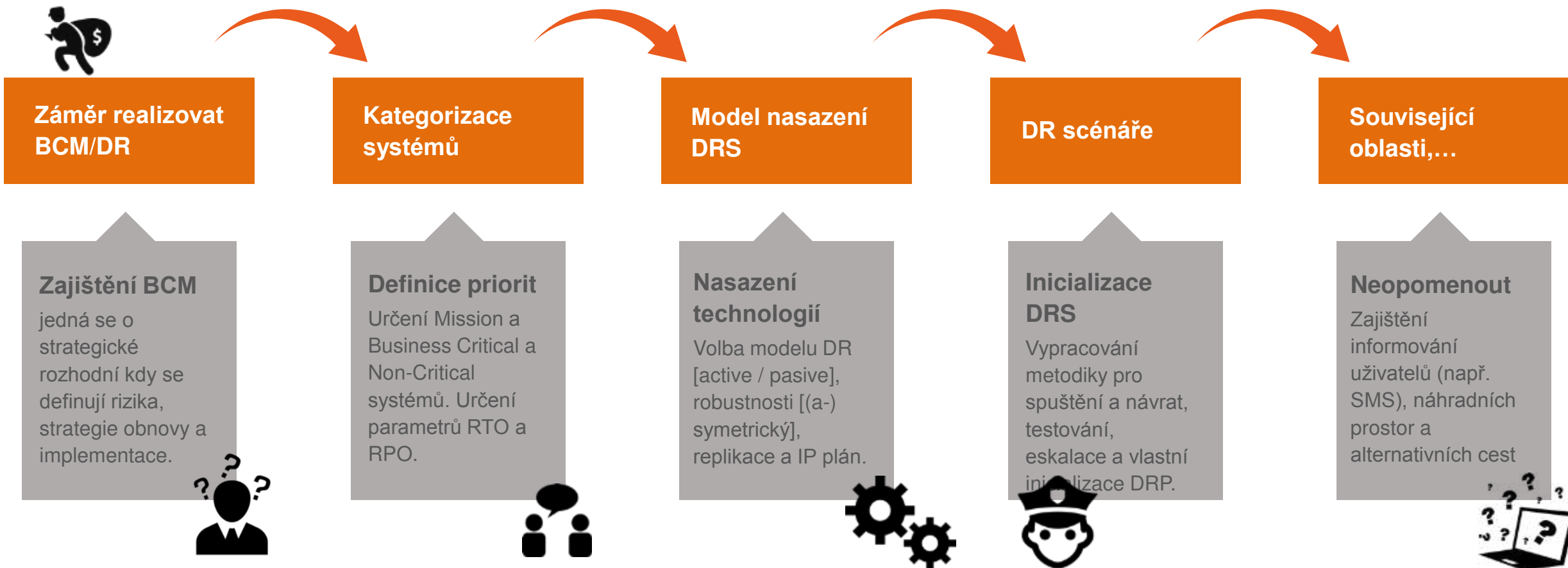
IT Service Continuity Management

obnova komplexních IT služeb po krizové události (oproti DR přibývají aplikace, systémy, jejich vazby, lidské zdroje), pokrývá i návrat do stavu před krizí,



Backup & Recovery

procesy zálohování a obnovy dat na fyzické úrovni.





Výpočetní výkon



Datové služby



Aplikační služby



Síťové služby

Globální fyzická infrastruktura

servery / síť / datová centra



Automatizované



Elastické



Spravované zdroje



Založeno na spotřebě



3 kopie dat
ve 2 DC



Azure Storage

10 bilionů objektů

Export/
Import dat



**COURIER
SERVICE**

Lokální data se
zálohou



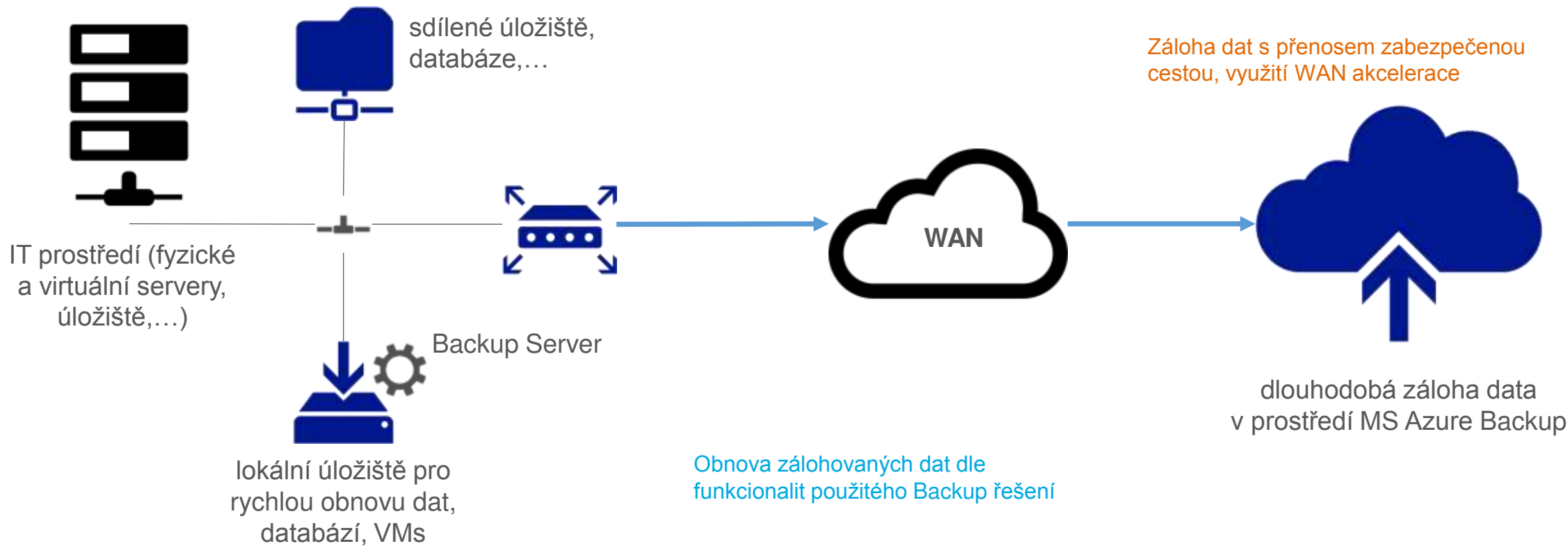
StorSimple

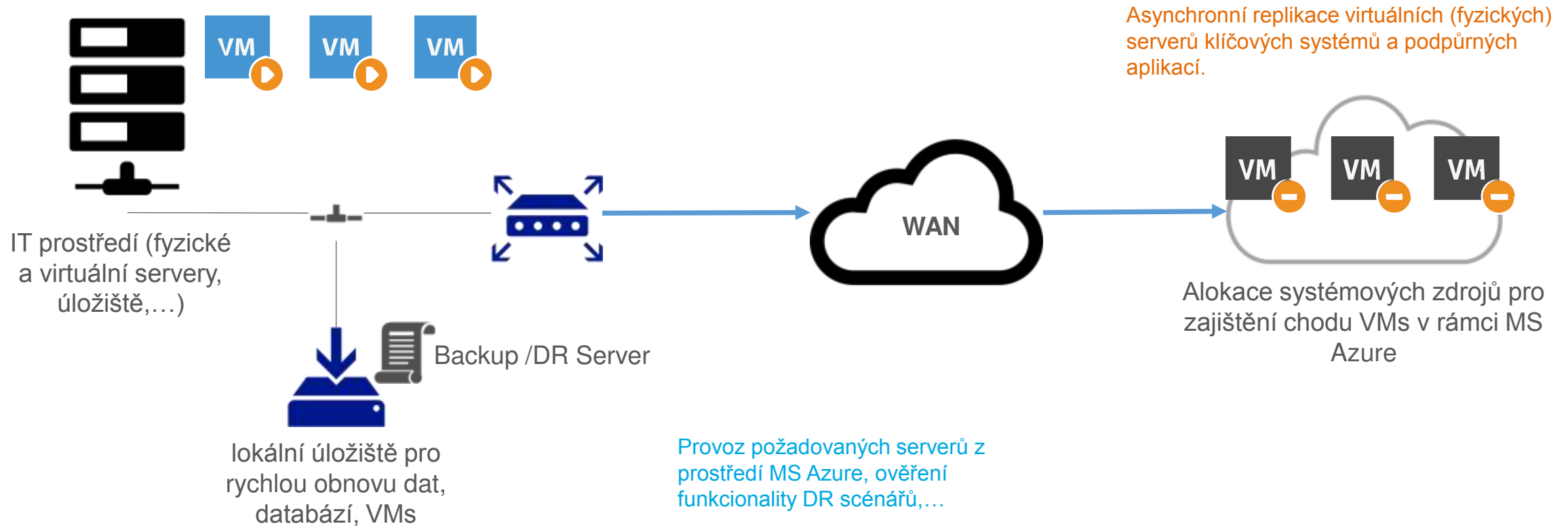
Záloha dat
serverů

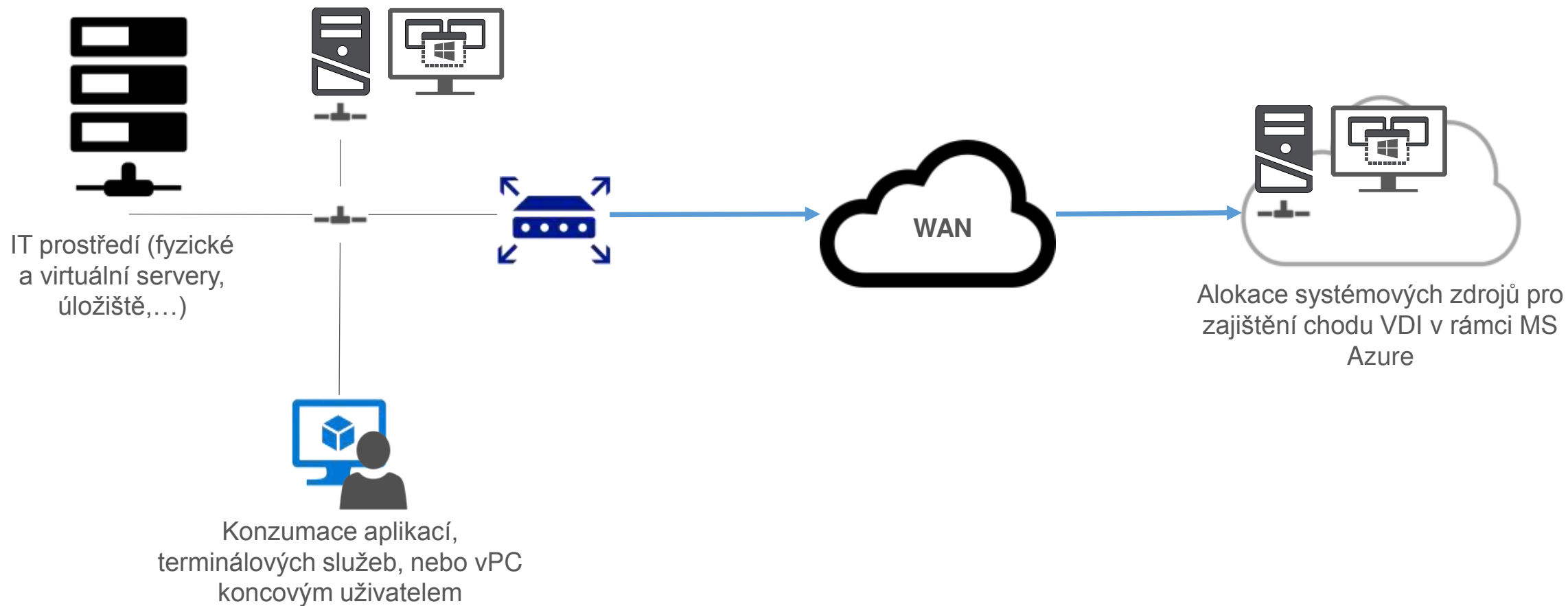


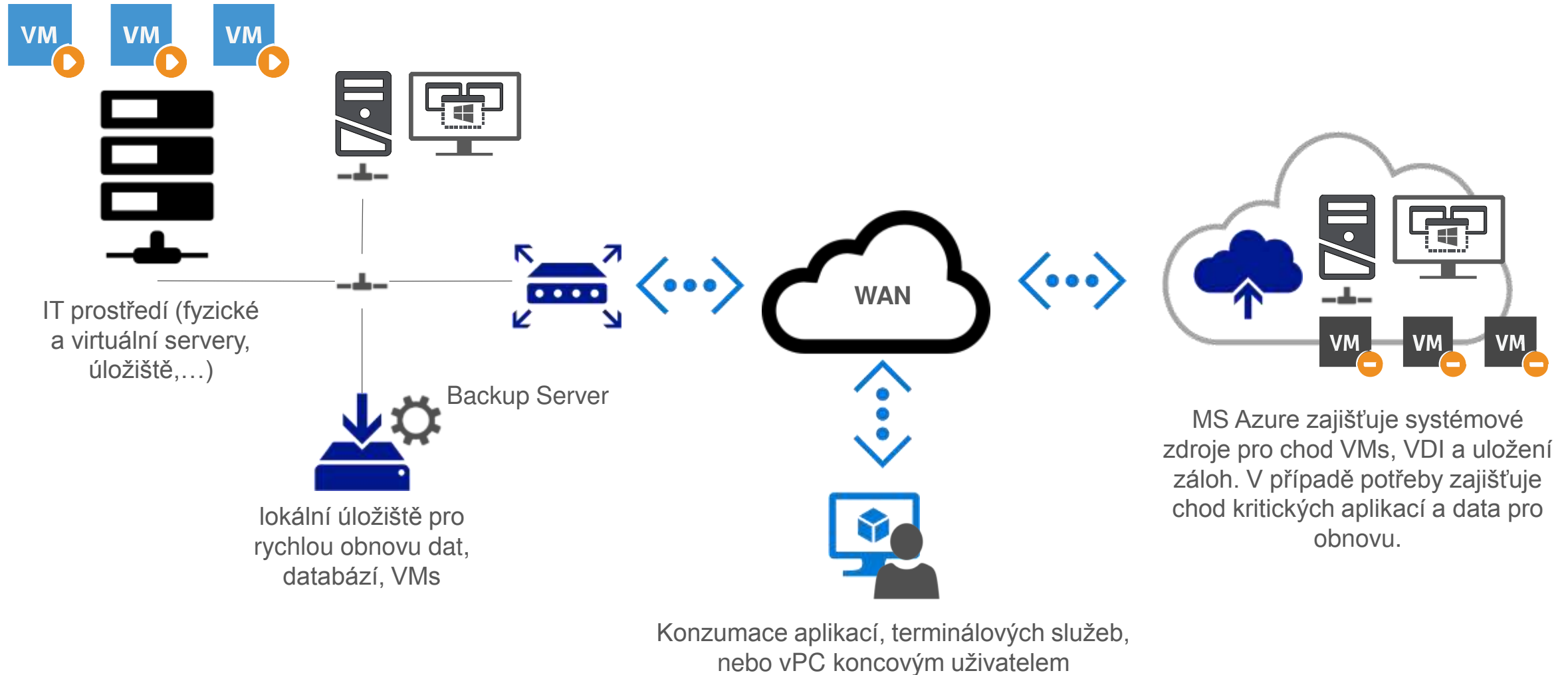
SQL Server
záloha











Děkujeme za pozornost

pavel.vomacka@anect.com