



ZEMĚMĚŘICKÝ ÚŘAD

KONCEPCE ROZVOJE ZEMĚMĚŘICTVÍ V LETECH 2015 AŽ 2020

KAREL BRÁZDIL

ISSS 2015, HRADEC KRÁLOVÉ

14. DUBNA 2015

ÚVOD

Zákon 359/1992 Sb., o zeměměřických a katastrálních orgánech

Zákon 200/1994 Sb., zákon o zeměměřictví

Vyhláška č. 31/1995 Sb., kterou se provádí zákon o zeměměřictví

Nařízení vlády č. 430/2006 Sb., o stanovení geodetických referenčních systémů a státních mapových děl závazných na území státu a zásadách jejich používání

Zákon č. 183/2006 Sb., o územním plánování a stavebním řádu

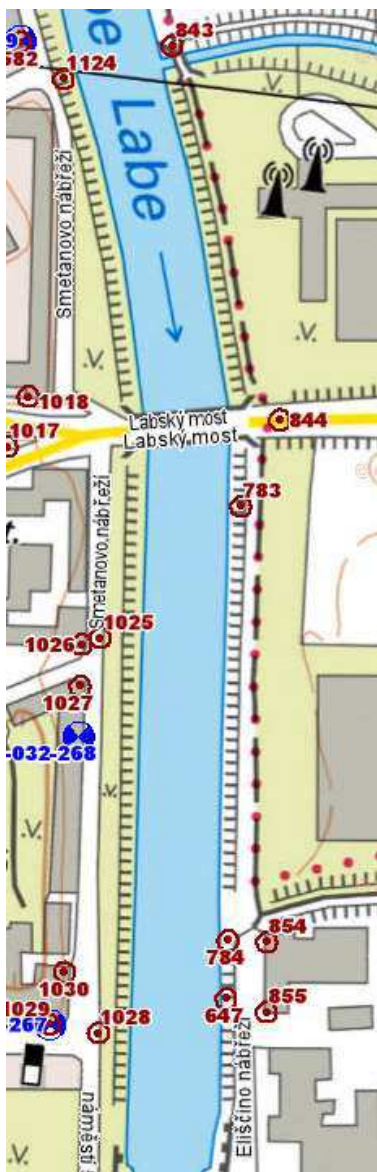
Zákon č. 123/2010 Sb., o právu na informace o životním prostředí

...

...

...

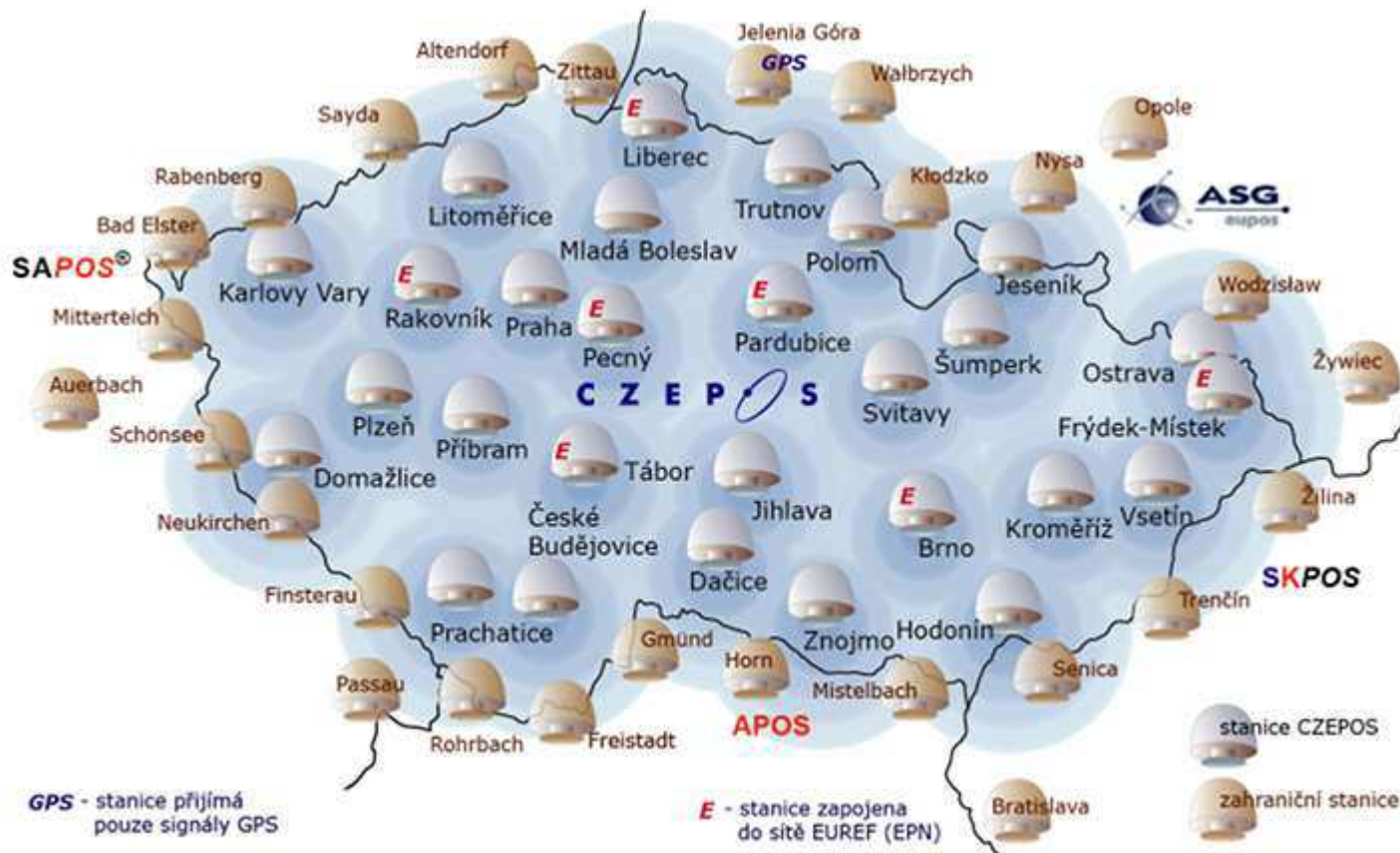
1. SPRÁVA GEODETICKÝCH ZÁKLADŮ ČR



74 800 trigonometrických a zhušťovacích bodů
35 600 přidružených bodů
119 400 nivelačních bodů ČSNS
460 tíhových bodů

- **stabilizovat údržbu základních geodetických bodových polí – udržet hustotu 1bod/5 km²**
- **do konce roku 2017 zpřesnit transformační vztahy mezi S-JTSK a ETRS 89 a ETRS-TMzn**
- **definovat a zařadit mezi závazné referenční systémy v ČR ETRS-TMzn (NV 430/2006 Sb.)**
- **v rámci mezinárodní spolupráce pokračovat na projektech EUREF a EUPOS s cílem napojení, vyrovnání a homogenizace evropského referenčního rámce včetně zpřesnění vazeb a transformací na S-JTSK**

2. SPRÁVA A ROZVOJ CZEPOS



- **zajistit správu CZEPOS včetně postupného zpřesňování,**
- **v návaznosti na vývoji GALILEO zajistit implementaci v CZEPOS**
- **pokračovat v permanentním monitoringu CZEPOS**

3. SPRÁVA STÁTNÍCH HRANIC



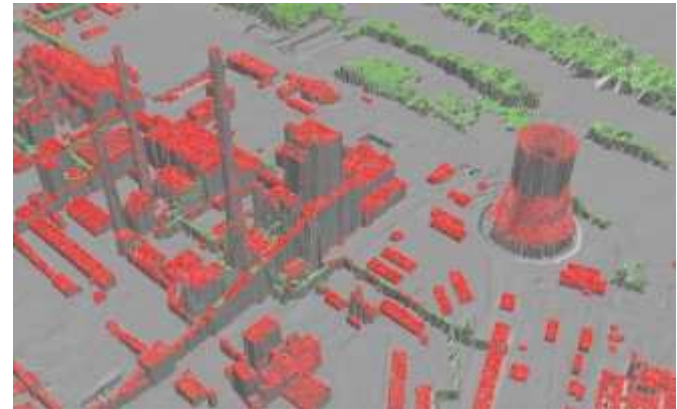
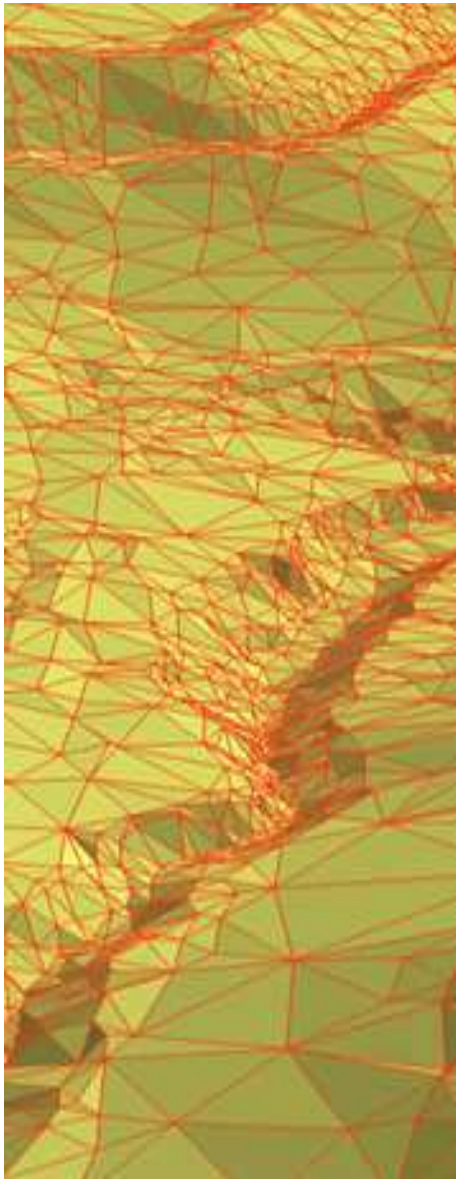
- pokračovat ve spolupráci s MV ČR na údržbě a stabilizaci českých státních hranic (periodické přezkušování stability)
- **zajistit určení průběhů státních hranic v souřadnicovém referenčním systému ETRS 89**
- zajistit vložení údajů o státních hranicích ČR do SBE (State Boundaries of Europe)

4. LETECKÉ MĚŘICKÉ SNÍMKOVÁNÍ A ORTOFOTO ČR



- stabilizovat dvouletou periodu LMS a tvorby Ortofota ČR, udržet vysokou aktuálnost LMS
- pokračovat ve vydávání Ortofota ČR v ukládacích jednotkách dle SM 5 (S-JTSK)
- **od roku 2015 transformovat a publikovat Ortofoto ČR dle specifikace INSPIRE (INSPIRE GRID, ETRS89/TMZn)**
- ve spolupráci s MO vybudovat Národní archiv LMS a LMS publikovat veřejnosti cestou Geoportálu ČÚZK

5. SPRÁVA ZÁKLADNÍCH VÝŠKOPISNÝCH DATABÁZÍ ČR



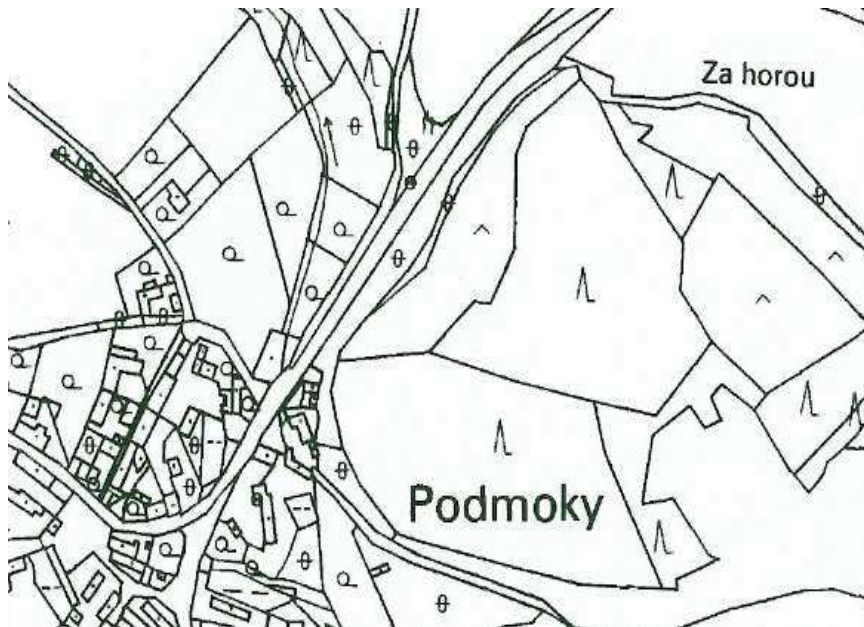
- **ve spolupráci s MO zajistit průběžnou aktualizaci DMR 5G jako základní výškopisné databáze ČR**
- **ve spolupráci s MO a ÚHÚL zajistit průběžnou aktualizaci DMP 1G**
- **vytvořit nový vrstevnicový (vektorový) model ČR ve výškové ekvidistanci 1m – základní vrstevnicový model ČR**
- **vytvořit standardizovaný stínovaný model reliéfu ČR a tento publikovat v ukládacích jednotkách a gridech SM 5/S-JTSK a INSPIRE GRID/ ETRS89/TMZn**

6. SPRÁVA ZABAGED®



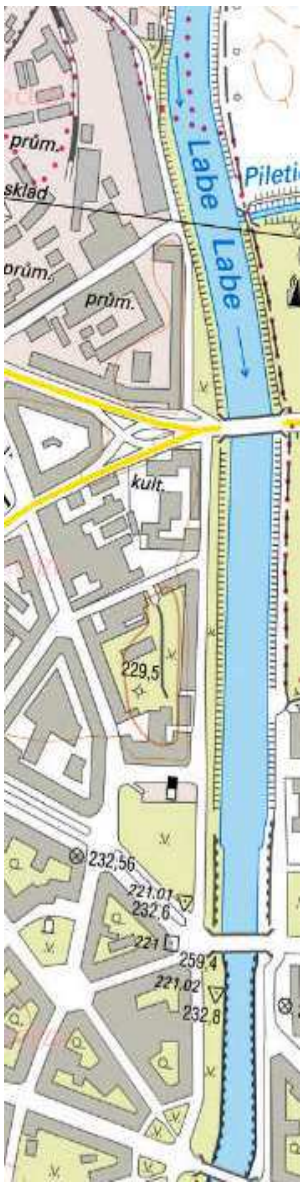
- udržet ZABAGED® jako harmonizovanou geografickou databázi primárně určenou pro tvorbu základních SMD
- **zvýšení absolutní polohové přesnosti ($m_{xy} < 0,75 \text{ m}$) pro dobře identifikovatelné a vymezené objekty**
- harmonizace budov s RUIAN – nastavení systému akt.
- harmonizace ZABAGED® s adekvátními DB okolních států
- usilovat o navázání vazeb na jiné ISVS, a to na bázi bilaterálních vztahů nebo na bázi Geoinfostrategie

7. SPRÁVA GEOGRAFICKÝCH JMEN



- stabilizovat správu databáze Geonames ČR ve spolupráci se ZABAGED, ISKN a RUIAN – vytvořit sadu a aplikaci pro publikaci „**Geografická jména ČR**“
- pokračovat v činnosti názvoslovné komise pro standardizaci názvů mimo intravilány obcí

8. SPRÁVA ZÁKLADNÍCH SMD



- dokončit produkci a udržet životnost (aktuálnost) současného souboru základních map do konce roku 2022
- **připravit projekt nového souboru Základních topografických map ČR v měřítkové řadě 1 : 5000, 1 : 10 000, 1 : 25 000, 1 : 50 000, 1 : 100 000 a 1 : 250 000**
- v letech 2015 až 2018 zajistit veškeré projekční práce a automatizované technologie tvorby topografických map
- v letech 2015 až 2018 zajistit zpřesnění a denzifikaci ZABAGED®
- **v letech 2019 až 2022 zajistit tvorbu nových souborů Základních topografických map ČR, a to ve dvou verzích S-JTSK a ETRS89/TMZn**
- **oba soubory Základních topografických map ČR uvést do užívání k 1. 1. 2023**
- ke stejnému datu přepracovat mapy krajů a ORP
- předpokládá se vydávání ve standardizované digitální rastrové formě v kladu listů SM S-JTSK (gridech ETRS89/TMZn), případně v bezešvé formě, v souborové formě a web službami.

9. SPRÁVA A ROZVOJ ISZ A GEOPORTÁLU ČÚZK

ČÚZK: Geoportál - Windows Internet Explorer
http://geoportál.cuzk.cz/(S1vgz4oc50uxtykaj15a2id10)/Default.aspx?head_tab=sekce=00-gp&mode=TextMeta&text=uvod_uvod&menu=01&news=yi

Obíbené položky | ČSN online pro jednotlivé ... | Seznam - Najdu tam, co nu... | Navrhované weby

ČÚZK: Geoportál

ČÚZK | **Geoportál ČÚZK**
přístup k mapovým produktům a službám resortu

Česky | English

Přihlášení do aplikací

Vítejte | **Applikace** | Datové sady | Síťové služby | INSPIRE

Úvod | [Geoportál ČÚZK](#) | [Technické požadavky](#) | [Časté otázky \(FAQ\)](#) | [Hlášení chyb v datech](#) | [Důležité odkazy](#) | [Vaše názory na tento web](#) | [Kontakty](#)

Nyní jste zde: [Vítejte / Úvod](#)

[E-shop](#) | [Geoprohlížeč](#) | [Nahlížení do KN](#) | [Veřejný přístup k RÚJAN](#) | [Archivní mapy](#) | [Mobilní aplikace](#)

Applikace
Vyhledávání, prohlížení a nákup mapových produktů a služeb

Datové sady
Informace o datových sadách včetně detailních metadat

Síťové služby
Informace o poskytování dat prostřednictvím služeb

INSPIRE
Informace o směrnicí INSPIRE

Aktuality

- 16.01.2016**
Zjednodušení objednávání tištěných produktů
[Více](#)
- 15.01.2016**
Aktualizace dat a prohlížečské služby nové podoby SM 5
[Více](#)
- 19.12.2014**
Úprava vyhledávání v mapě
[Více](#)
- 12.12.2014**
Prohlížečská služba pro archivní ortofoto ČR
[Více](#)
- 25.11.2014**
Nové služby a soubory pro INSPIRE téma Zeměpisné soustavy souřadnicových sítí (GGS)
[Více](#)

[Archiv aktualit](#)

Copyright © 2010 ČÚZK, Všechna práva vyhrazena
Kontakt: Pod sídlištěm 9/1800, 182 11 Praha 8, tel.: +420 284 041 111, fax: +420 284 041 416, [Uživatelská podpora](#)

[Mapa stránek](#) | [Prohlášení o přístupnosti](#)
IP: 195.248.209.100

Místní intranet | Chráněný režim: Vypnuto | 100%

9. SPRÁVA A ROZVOJ ISZ A GEOPORTÁLU ČÚZK

PROHLÍŽECÍ SLUŽBY

WMS - Katastrální mapy
WMS - Územní jednotky (UX)
WMS - SM5V
WMS - SM5
WMS - ZABAGED [®]
WMS - ZM10
WMS - ZM25
WMS - ZM50
WMS - ZM200
WMS - Data200
WMS - Správní hranice
WMS - Ortofoto
WMS - Archivní ortofoto
WMS - Geonames
WMS - Bodová pole
WMS - Přehledové mapy ČR
WMS - Klady mapových listů
WMS - Geografická síť WGS84
WMS - Stínovaný model reliéfu

INSPIRE prohlížečská služba pro téma Parcely (CP)
INSPIRE prohlížečská služba pro téma Zeměpisná jména (GN)
INSPIRE prohlížečská služba pro téma Vodstvo (HY)
INSPIRE prohlížečská služba pro téma Dopravní síť (TN)
INSPIRE prohlížečská služba pro téma Zeměpisné soustavy souřadnicových sítí (GGS) - Grid_ETRS89_LAEA
INSPIRE prohlížečská služba pro téma Zeměpisné soustavy souřadnicových sítí (GGS) - Grid_ETRS89-GRS80
INSPIRE prohlížečská služba pro téma Adresy (AD)
INSPIRE prohlížečská služba pro téma Územní správní jednotky (AU)

WMTS - Základní mapy ČR
WMTS - Ortofoto ČR
WMTS - Základní mapy ČR - měřítková řada Google Maps
WMTS - Ortofoto ČR - měřítková řada Google Maps

STAHOVACÍ SLUŽBY

WFS - ZABAGED [®] - polohopis
WFS - Správní hranice
WFS - Geonames

INSPIRE stahovací služba pro téma Parcely (CP)
INSPIRE stahovací služba pro téma Adresy (AD)
INSPIRE stahovací služba pro téma Územní správní jednotky (AU)
INSPIRE stahovací služba pro téma Zeměpisná jména (GN)
INSPIRE stahovací služba pro téma Vodstvo (HY)
INSPIRE stahovací služba pro téma Dopravní síť-letecká doprava (TN_AIR)
INSPIRE stahovací služba pro téma Dopravní síť-železniční doprava (TN_CABLE)
INSPIRE stahovací služba pro téma Dopravní síť-železniční doprava (TN_RAIL)
INSPIRE stahovací služba pro téma Dopravní síť-silniční doprava (TN_ROAD)
INSPIRE stahovací služba pro téma Dopravní síť-vodní doprava (TN_WATER)

PROCESSINGOVÉ SLUŽBY

- **Transformační služby**
- **Modernizace Geoprohlížeče**
- **Měřické úlohy ve 3D**
- **Vývoj Geoprohlížeče s prvky 3D**

REKAPITULACE

- **ČR SI UDRŽÍ VYSOKOU ÚROVEŇ GEODETICKÝCH ZÁKLADŮ ZCELA VYHOVUJÍCÍCH SOUČASNÝM I PERSPEKTIVNÍM POTŘEBÁM ČESKÉ SPOLEČNOSTI I EVROPSKÉHO SPOLEČENSTVÍ**
- V ROCE 2019 BUDE MÍT ČR HARMONIZOVANOU GEOGRAFICKOU DATABÁZI CELÉHO ÚZEMÍ ČR S POLOHOVOU PŘESNOSTÍ LEPŠÍ NEŽ 1 M S VYSOKÝM PODÍLEM INFORMACÍ VE 3. TŘÍDĚ PŘESNOSTI VHODNOU PRO PRODUKCI ZÁKLADNÍCH TOPOGRAFICKÝCH MAP OD M 1: 5000
- **V ROCE 2020 BUDE ZAHÁJENA TVORBA NOVÉHO SOUBORU SMD V MĚŘÍTKOVÉ ŘADĚ 1 : 5 000, 10 000, 25 000, 50 000, 100 000 A 250 000**
- V ROCE 2023 BUDE SMD PRODUKOVÁNO VE DVOU VERZÍCH (JTSK, ETRS/TMzn, A TO VÝRAZNĚ AUTOMATIZOVANÝMI POSTUPY
- **PODSTATNÝM ZPUSOBEM BUDOU ZLEPŠENY VAZBY NA JINÉ ISVS, COŽ ZJEDNODUŠÍ A ZEFEKTIVNÍ SPRÁVU DB ISZ**
- VEDLE DATOVÝCH SLUŽEB BUDOU ROZVINUTY PROCESSINGOVÉ SLUŽBY GEOPORTÁLU ČÚZK
- **BUDOU TEDY ZAJIŠTĚNY ZÁKLADNÍ GEODETICKÉ A KARTOGRAFICKÉ PŘEDPOKLADY PRO VÝSTAVBU A ROZVOJ JINÝCH TÉMATICKÝCH ÚZEMNĚ ORIENTOVANÝCH INFORMAČNÍCH SYSTÉMŮ VEŘEJNÉ SPRÁVY ČESKÉ REPUBLIKY**

Děkuji za pozornost



Ing. Karel Brázdil, CSc.
ředitel úřadu

Zeměměřický úřad
Pod sídlištěm 9
182 11 Praha 8 - Kobylisy

karel.brazdil@cuzk.cz
DS: 6yvadsa