



Novinky v Czech POINTu



Jiří Kolda
ředitel odboru koncepce, architektury a projektů
informačních a komunikačních technologií MV

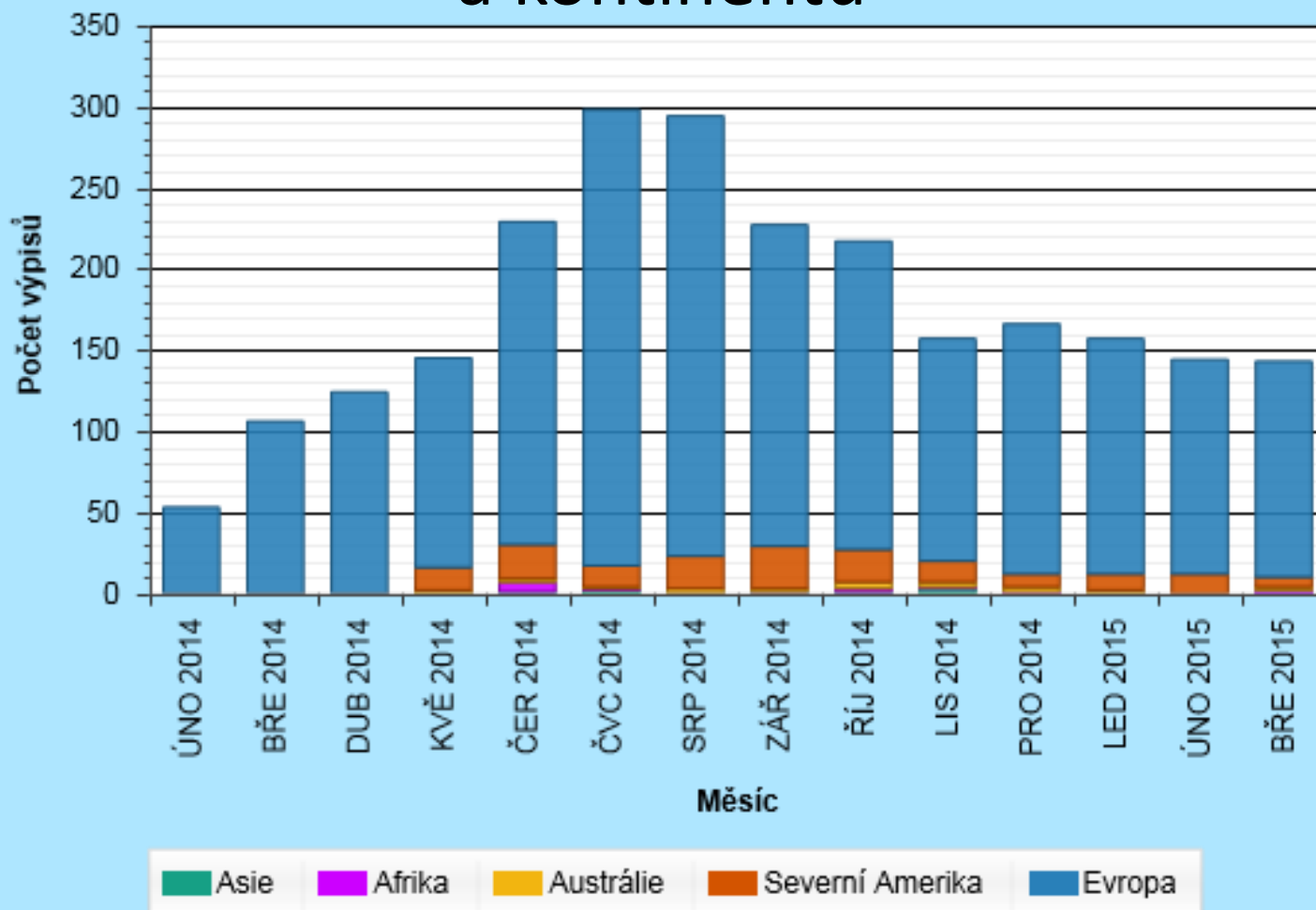
Konference ISSS
Hradec Králové
13. – 14. 4. 2015



V únoru 2014 přišel OTO

- MZv – zastupitelské úřady ČR
- Pomoc občanům při ztrátě dokladů
- Rychlé vyřízení nových náhradních dokumentů
- Vysoké využití této služby je ve Velké Británii (v průměru 63 ks / měsíčně)

Četnost ověření totožnosti podle měsíců a kontinentů





V září 2014 zabezpečeny volby do OZ

- Aktuální seznamy voličů pro každou obec
- Propojení centrálních eGOV systémů
- Czech POINT – základní registry – datové schránky
- Výstupy již členěny dle volebních okrsků

V listopadu 2014 dokončení napojení na ZR

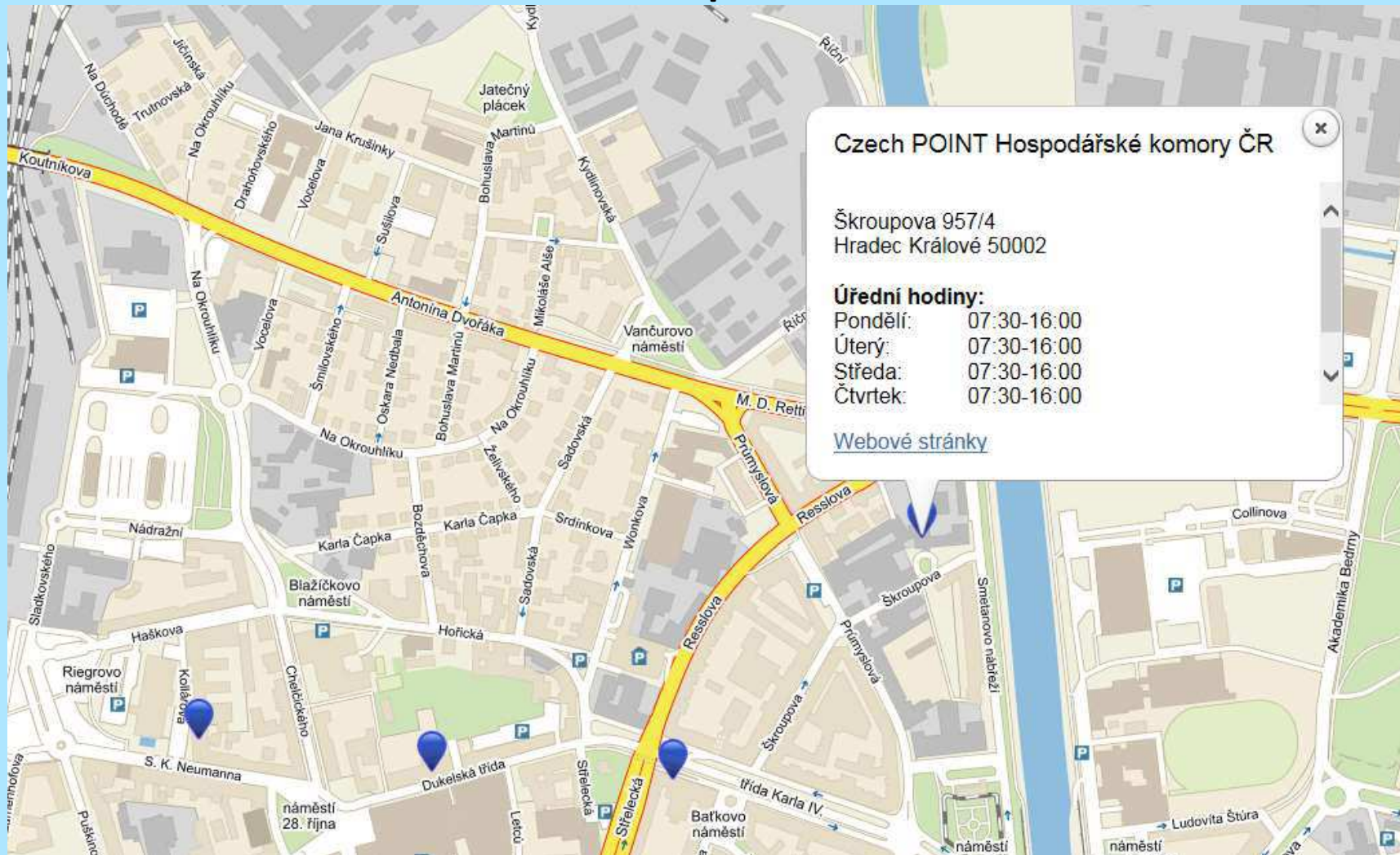
- Ověření totožnosti žadatele na kontaktním místě ve všech agendách KMVS
- Zvýšení právní jistoty úředníka
- Při nesouladu údajů klient obdrží poučení, jak danou situaci řešit
- Vyhodnocení zpochybněných referenčních údajů



V lednu 2015 zveřejněna mapová služba

- Pobočky kontaktních míst veřejné správy zobrazeny v mapě
- Doplněny informace o úředních hodinách a základních kontaktních údajích
- Lokalizace pobočky pomocí údajů v RUIANu

KMVS v mapové službě





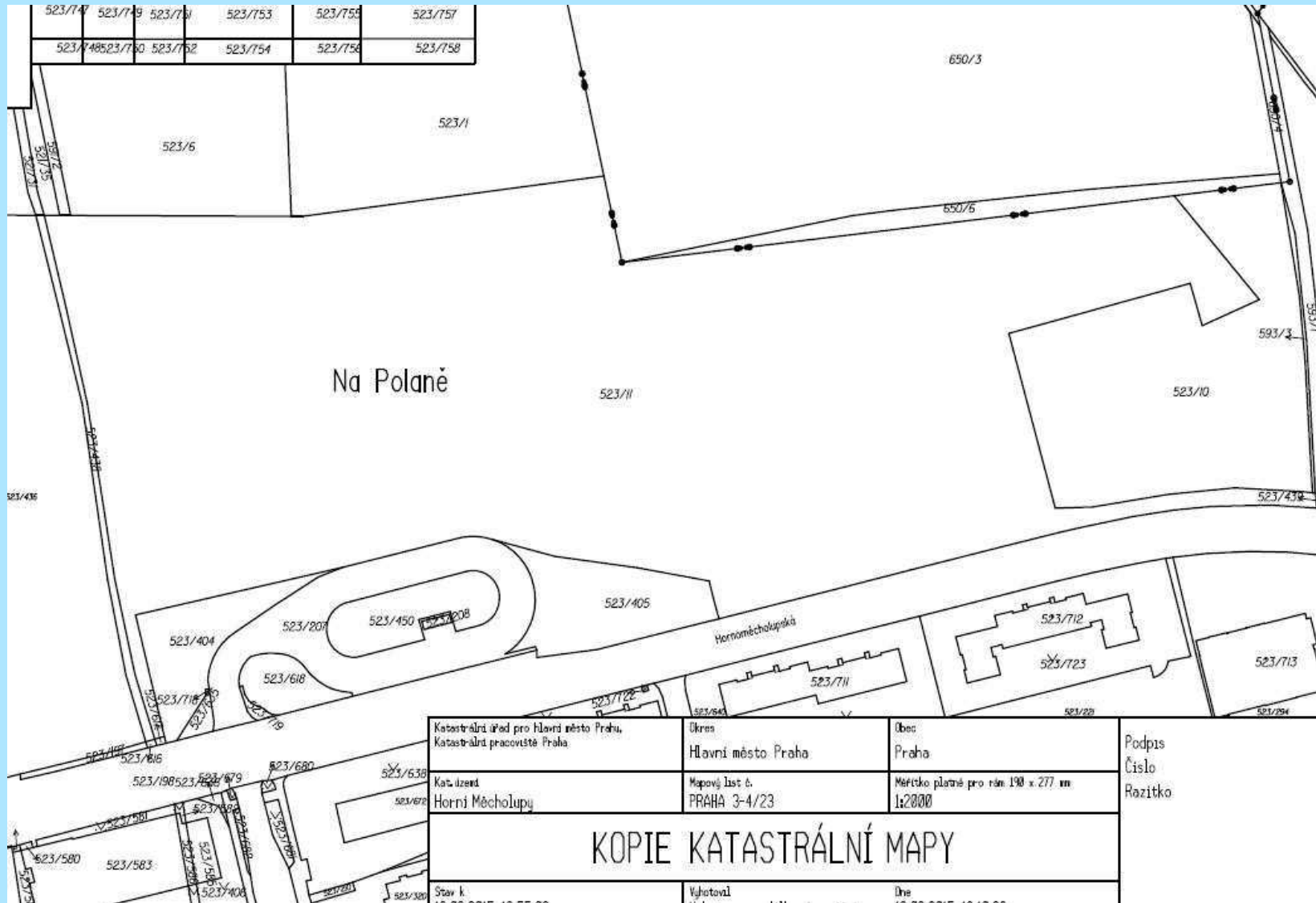
V dubnu 2015 bude publikován výpis z KN z moci úřední

- Výpisy z listu vlastnictví pro úřední potřeby
- Využity služby dálkového přístupu katastru nemovitostí
- Podmínka – zřízení bezúplatného zákaznického účtu u ČUZK (žádost ke stažení:
<http://www.cuzk.cz/Katastr-nemovitosti/Poskytovani-udaju-z-KN/Dalkovy-pristup/Informace-o-bezuplatnem-poskytovani-udaju-KN-od-1.aspx>)



Květen 2015 v ostrém provozu výpis snímku z mapy KN

- Jak na kontaktním místě veřejné správy, tak v aplikaci CzechPOINT@office
- Volitelná součást k listu vlastnictví
- Ověřený výstup z ISVS



Katastrální úřad pro hlavní město Prahu, Katastrální pracoviště Praha	Okres Hlavní město Praha	Obec Praha	Podpis
Kat. území Horní Měcholupy	Mapový list č. PRAHA 3-4/23	Měřítko pláně pro r. 198 x 277 mm 1:2000	Číslo Razítko
KOPIE KATASTRÁLNÍ MAPY			
Stav k. 12.03.2015 12:55:00	Vytvořil M. J. ...	Dne 12.03.2015 12:19:23	

Dostupnost cílových rejstříků

Služba	Dostupnost
Autorizovaná konverze dokumentů	●
Centrální úložiště ověřovacích doložek	●
Datové schránky	●
Podání do registru účastníků provozu modulu autovraků ISOH	●
Přijetí podání podle živnostenského zákona (§ 72)	●
Úschovna systému Czech POINT	●
Vydání ověřeného výstupu ze Seznamu kvalifikovaných dodavatelů	●
Výpis z bodového hodnocení řidiče	●
Výpis z insolvenčního rejstříku	●
Výpis z Katastru nemovitostí	●
Výpis z Obchodního rejstříku	●
Výpis z Rejstříku trestů	●
Výpis z Rejstříku trestů právnické osoby	●
Výpis z Živnostenského rejstříku	●
Základní registry	●

<http://www.czechpoint.cz/web/?q=node/628>



CZECH POINT TEST



Přihlášení

Jméno

Heslo

Provozní informace:

04/03/2015 **UPOZORNĚNÍ - Změna v agendě rejstříku trestů**
Při dožádání do jiného členského státu Evropské unie nyní žadatel může uvést email, na který obdrží upozornění, jakmile bude výpis připraven k vyzvednutí. Dále zavádíme možnost vydání výpisu na základě plné moci. Věnujte pozornost uživatelské dokumentaci, která je přístupná po přihlášení do systému Czech POINT pod odkazem "Dokumentace".

15/01/2015 **UPOZORNĚNÍ - Změna čísla bankovního účtu pro zaslání správních poplatků**

Od ledna 2015 došlo ke změně čísla bankovního účtu pro zaslání správních poplatků.

Informace o projektu Czech POINT



Form Filler
Stáhnout



Léto 2015 – výpis bodů řidiče

- Využití údajů z centrálního registru řidičů MD
- Pro držitele datových schránek
- On-line výpis z bodového výpisu řidiče



DĚKUJI VÁM ZA POZORNOST