



# eIDAS

Ing. Ondřej Felix CSc,  
MVČR

## Problematika rozdělena OHA na 6 prac.skupin:

### **PS č.1 - el.podpisy, el.pečetě, časová razítka a autentizace webů**

vede Filip Bílek, OeG, MVČR

### **PS č.2 - pro elektronické doporučené doručování**

vede Ondřej Menoušek, OeG, MVČR

### **PS č.3 - elektronická identita a prostředky pro el.identifikaci**

vede Petr Tiller, OHA, MVČR

### **PS č.4 - gateway národního ID schématu a dalších služeb do EU**

vede Petr Tiller, OHA, MVČR

### **PS č.5 - elektronický dokument**

vede Michal Švorc, OHA, MVČR

### **PS č.6 - dohledové orgány, hodnocení ID schémat**

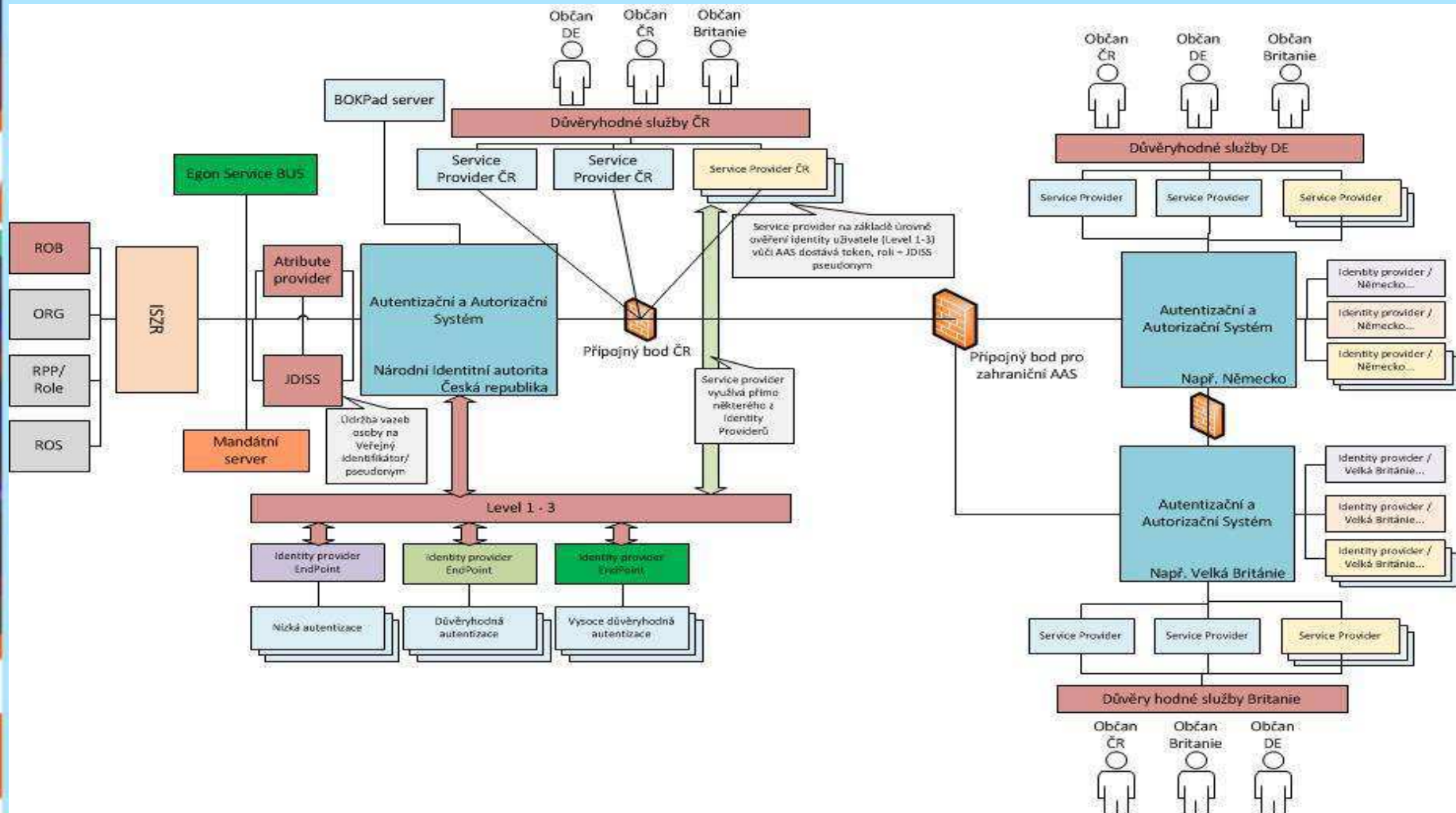
vede Radek Horáček, OeG, MVČR



# Důvěryhodná elektronická identifikace

(Z diskuze pracovní skupiny č.3)

# Národní identitní schéma k diskuzi



# Service provider

Daňový portál > Elektronická podání > Elektronické formuláře

## Přehled formulářů pro finanční správu

### Rozpracovaná podání

Zobrazit formuláře: Aktuální / [Všechny](#)

Rozpracovaná podání jsou uchovávána na serveru, aby bylo možné se k nim opakovaně vracet. Pokud však 30 minut nebudete s aplikací pracovat, budou tato rozpracovaná podání odstraněna. Pokud chcete některé podání mít k dispozici i do budoucna, musíte je otevřít kliknutím na vybrané podání a následně, v zobrazeném formuláři podání, uložit pracovní soubor podání na lokální disk počítače pomocí Uložení souboru (na stránce Závěr).

Písemnost	Ze dne	Název souboru
Přiznání k dani z přidané hodnoty platné od 1.1.2011	11.4.2015 11:43:12	DPHDP3-XXXXXXXXX-20150411-114312

### Vyplnit nový formulář

Níže je k dispozici seznam formulářů dostupný v aplikaci Elektronická podání pro finanční správu.

- Formuláře označené **(EPO2)** je možné vyplnit pomocí běžných prohlížečů Internetu.
- V případě, že aplikace klasifikuje podání jako rozsáhlé, bude podáno v režimu off-line.
- Formuláře označené **(EPO1)** je možné vyplnit v aplikaci Internet Explorer 7, 8, 9 a 10.
- Formuláři s označením **(EPO2)** je možné učinit podání datovou zprávou s ověřenou identitou podatele způsobem, kterým se lze přihlásit do jeho datové schránky.

Protože používáte jiný prohlížeč než Internet Explorer, nejsou písemnosti z verze EPO1 dostupné. Pro načtení souboru a jeho případné odeslání použijte odkaz "Načíst soubor, podat, nebo vytisknout znovu e-tiskopis nebo opis potvrzení" v části "Nové soubory s podáním nebo s potvrzením" pro danou písemnost.

### Daň z přidané hodnoty

[Přiznání k dani z přidané hodnoty platné od 1.1.2011 \(EPO2\)](#)

[Souhrnné hlášení VIES \(EPO2\)](#)

[Žádost o přidělení přístupu do Aplikace pro vrácení daně z přidané hodnoty plátcům v jiných členských státech \(EPO2\)](#)

[Výpis z evidence pro účely daně z přidané hodnoty podle § 92a zákona o DPH \(EPO2\)](#)

[Všechny formuláře ...](#)



# Service provider



**ePortál**  
online služby



Vyhledávání...



Přihlásit  
Datová schránka



## Upozornění

Vážení klienti,  
dovolujeme si upozornit na nadcházející odstávku Informačního systému datových schránek, která proběhne od soboty 11. 4. 2015 od 12:30 h do neděle 12. 4. 2015 do 15:00 h. V důsledku toho bude v uvedeném termínu omezen provoz ePortálu ČSSZ. Dostupné budou pouze služby, které nevyžadují podporu Informačního systému datových schránek.

## O ePortálu ČSSZ

ePortál umožňuje využívat vybrané online služby. Jedná se o obdobu internetové samoobsluhy, která rozšiřuje způsoby poskytování služeb – 24 hodin denně 7 dní v týdnu.

Více >

## Tiskopisy

ČSSZ postupně převádí tiskopisy pro účely sociálního zabezpečení na ePortál ČSSZ s cílem zjednodušit práci s nimi. Informace k podávání tiskopisů jsou uvedeny na této stránce.

- ▶ Přehled o příjmech a výdajích OSVČ za rok 2014
- ▶ Přehled o výši pojistného pro rok 2015

Všechny tiskopisy >

# Identity Provider

Infolinka 270 005 200

Czech POINT



Moje da

Přihlášení  
jménem a heslem

Přihlášení  
certifikátem

Přihlášení  
pomocí SMS

Uživatelské jméno

yqe6is

Heslo

.....

SMS kód



Otevřít grafickou  
klávesnici



Zaslat SMS  
s kódem

Přihlásit se



Dovolujeme si Vás upozornit na nadcházející odstávku Informačního systému datových schránek, která proběhne od soboty 11.4.2015, 12:30 do neděle 12.4.2015, 15:00 hodin.



# Identity Provider



**Autentizace proběhla úspěšně.**

Souhlasím s předáním informace o datové schránce a uživateli  
pro potřeby informačního systému veřejné správy.

Ne

Ano



# Service provider



**ePortál**  
online služby



Vyhledávání...

**Ondřej Felix**  
Moje žádosti

Odhlásit



## Upozornění

Vážení klienti,  
dovolujeme si upozornit na nadcházející odstávku Informačního systému datových schránek, která proběhne od soboty 11. 4. 2015 od 12:30 h do neděle 12. 4. 2015 do 15:00 h. V důsledku toho bude v uvedeném termínu omezen provoz ePortálu ČSSZ. Dostupné budou pouze služby, které nevyžadují podporu Informačního systému datových schránek.

## O ePortálu ČSSZ

ePortál umožňuje využívat vybrané online služby. Jedná se o období internetové samoobsluhy, která rozšiřuje způsoby poskytování služeb – 24 hodin denně 7 dní v týdnu.

[Více >](#)

## Tiskopisy

ČSSZ postupně převádí tiskopisy pro účely sociálního zabezpečení na ePortál ČSSZ s cílem zjednodušit práci s nimi. Informace k podávání tiskopisů jsou uvedeny na této stránce.

- Přehled o příjmech a výdajích OSVČ za rok 2014
- Přehled o výši pojistného pro rok 2015

[Všechny tiskopisy >](#)

# Service provider



**ePortál**  
online služby



Vyhledávání...

**Ondřej Felix**  
Moje žádosti



Odhlásit



SLUŽBY PRO P...

NÁHLED NA IN...

## Náhled na inventuru pohledávek OSVČ za kalendářní rok

Služba zobrazí výpis minimálních předpisů záloh na důchodové pojištění a skutečně zaplacených záloh na důchodové pojištění za vybraný kalendářní rok, včetně stavu pohledávek, tzv. inventuru pohledávek. Inventura pohledávek za kalendářní rok je zároveň pomůckou pro vyplnění přehledu o příjmech a výdajích za daný rok a pro kontrolu stavu pohledávek, dále slouží i jako informace o čísle účtu, na který byl zaslán v posledních dvou letech případný přeplatek pojistného.

Inventura se nevytvorí těm OSVČ, které nepodaly přehled o příjmech a výdajích za některý předchozí rok nebo nemají stanoven předpis záloh (nevznikla povinnost platit zálohy na pojistné).



Spustit

# Identity Provider – autentizace eOP

Infolinka 270 005 200

Czech POINT



Moje da

Přihlášení  
jménem a heslem

Přihlášení  
certifikátem

Přihlášení  
pomocí SMS

Uživatelské jméno

yqe6is

Heslo

.....

SMS kód



Otevřít grafickou  
klávesnici



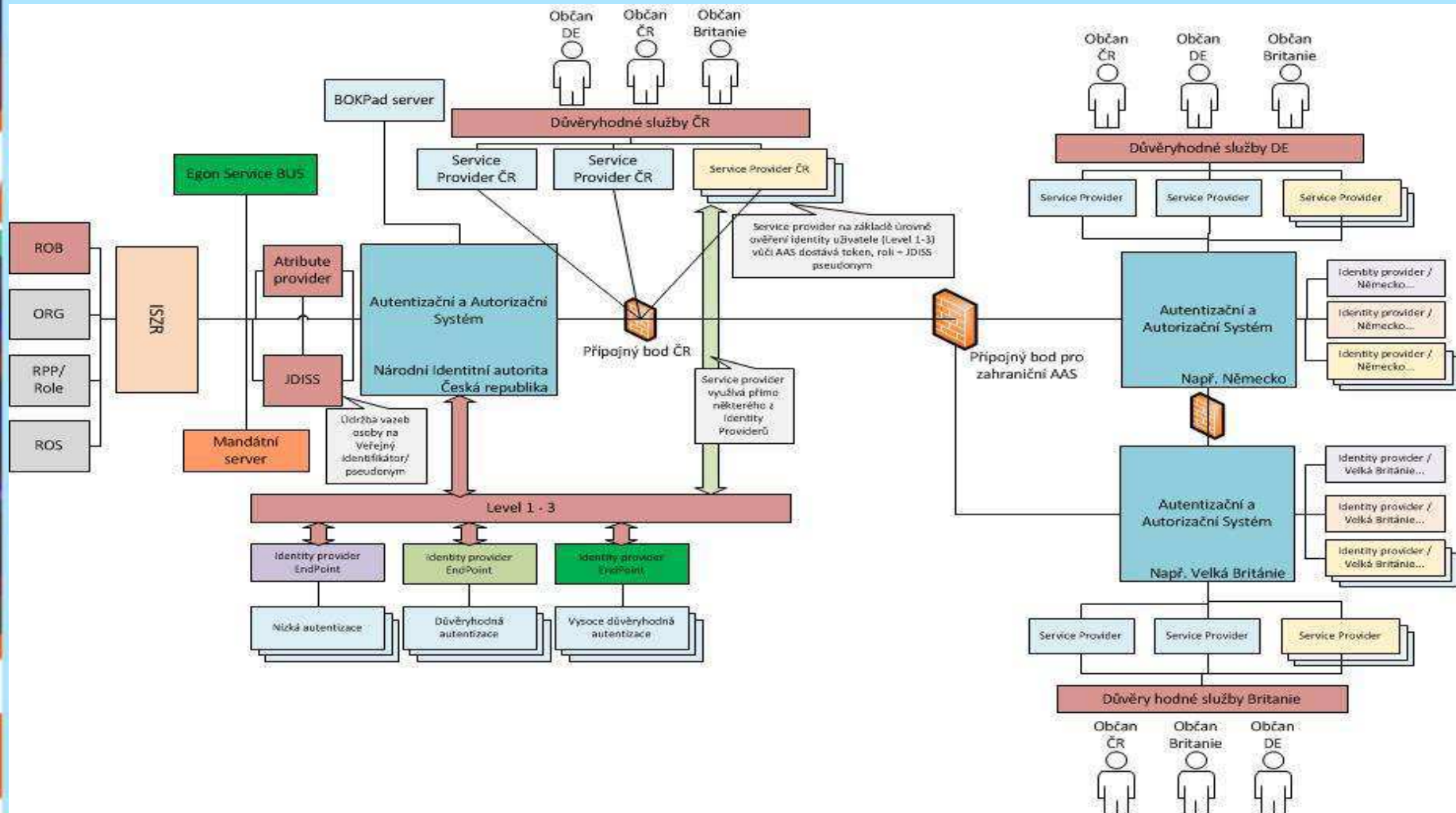
Zaslat SMS  
s kódem

Přihlásit se



Dovolujeme si Vás upozornit na nadcházející odstávku Informačního systému datových schránek, která proběhne od soboty 11.4.2015, 12:30 do neděle 12.4.2015, 15:00 hodin.

# Národní identitní schéma k diskuzi



# Národní identitní schéma v diskuzi

## Národní identitní autorita ČR

- Poskytuje autoritativní seznam uznávaných/notifikovaných poskytovatelů autentizace
- Poskytuje autentizaci na základě X509 certifikátu „vypáleného do čipu eOP“ při výrobě
- Provádí sběr atributů podle požadavků service providerů (využívají je k identifikaci osoby a autorizaci do role)
  - Ze základních registrů
  - Z Agendových informačních systémů veřejné správy prostřednictvím ISZR a eGon Service Bus

# Národní identitní schéma v diskuzi

## Národní identitní autorita ČR

- Pro veřejnoprávní AIS poskytuje perzistentní identifikaci autentizované osoby předáním AIFO
- Do soukromoprávního IS poskytuje perzistentní identifikaci autentizované osoby prostřednictvím VIFO (Veřejný identifikátor fyzické osoby)
- Poskytuje případné vazby (mandáty) mezi identifikovanou a autentizovanou osobou a jinou osobou
- Poskytuje služby vytvářející důvěru na přípojný bod ČR a Přípojný bod ČR pro EU



# Národní identitní schéma v diskuzi

## Autorizovaný poskytovatel Autentizace –

- je Národní identitní autoritou ČR autorizován pro poskytování autentizačních služeb v rámci Národního identitního schématu

# Národní identitní schéma v diskuzi

## Autorizovaný poskytovatel Autentizace –

- **Veřejnoprávní** (provozován na základě zákonných norem orgánem veřejné moci) – v současnosti Identitní a autentizační systém Datových schránek (ISDS)
  - Existující standardizované postupy vytváření autentizačních údajů pro ztotožněné osoby a údržba těchto údajů
  - Osoby pro něž udržuje autentizační údaje má ztotožněny vůči základním registrům (ROB)
  - Výsledkem identifikace autentizované osoby je AIFO (předávání prostřednictvím ORG – standard)





# Národní identitní schéma v diskuzi

## Autorizovaný poskytovatel Autentizace –

- Poskytuje autorizované atributy – údaje (např. osoba má přístup k datové schránce organizace v roli ... )

# Národní identitní schéma v diskuzi

## Autorizovaný poskytovatel Autentizace –

- **Soukromý** – kdokoli se bude ucházet a splní procesní a bezpečnostní požadavky
  - Při zakládání autentizačních údajů povinen ztotožnit – získává VIFO (pro interní použití, smí ho předat pouze Národní identitní autoritě)
  - Výsledkem identifikace autentizované osoby je
    - Pro Národní identitní autoritu VIFO
    - Pro všechny ostatní sada údajů o osobě, které osoba při vytváření autentizačních údajů povolila předávat třetím stranám jako výsledek autentizace
  - Neposkytuje žádné státem autorizované údaje

# Národní identitní schéma v diskuzi

## Mandátní server

- Udržuje mandátní vazby mezi fyzickými a právnickými osobami (v libovolné kombinaci) na základě prokázané vůle obou stran (poskytovatel mandátu, příjemce mandátu)
- Získává zákonem definované mandáty ze zákonných rejstříků (např. zákonný zástupce občana z Evidence obyvatel, jednatel firmy z Registru osob atd.)
- Definuje národní číselník mandátů s výkladem vůči Českému právnímu řádu



# Národní identitní schéma v diskuzi

## Přípojný bod do zahraničí (gateway)

- Publikuje služby vytvářející důvěru Národní identitní autority pro EU
- Poskytuje seznam publikovaných služeb ostatních států v rámci EU



# eID základní principy k diskuzi

- Nosič - Občanský průkaz s čipem
- Na čipu „vypálený“ autentizační X509 certifikát
- Autentizační certifikát se „vypaluje“ ve výrobě
- Platnost OP shodná s platností certifikátu
- Certifikát se aktivuje při výdeji OP
- Autentizace na něm založená má úroveň zabezpečení „Vysoká“



**Děkujeme Vám za pozornost.....**