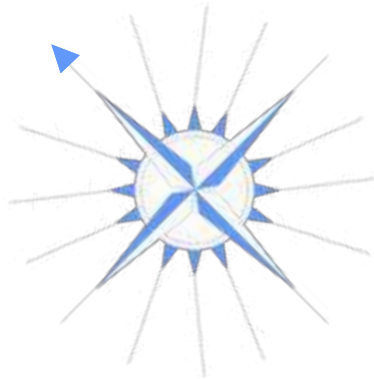


ASSCO

CENTRAL EUROPE



solutions for demanding business

Internetová samoobsluha úřadu v roce 2015 a 2020

Jiří Winkler, Asseco Central Europe

Agenda

- Motivace
- Architektonický vzor – komunikační rozhraní úřadu 2015
- Architektonický vzor – komunikační rozhraní úřadu 2020



Agenda

- Motivace
- Architektonický vzor – komunikační rozhraní úřadu 2015
- Architektonický vzor – komunikační rozhraní úřadu 2020



Motivace

- Presentovat zkušenosti s vytvářením **komunikačního rozhraní** ústředního správního úřadu, které obsahuje **portál, online služby, elektronické podání** a využívá **centrální služby eGovernmentu**.
- Jak funguje nyní?
 - Jaké centrální eGov služby využívá?
- Jak bude fungovat za pět let?
 - Jaké centrální eGov služby bude využívat?
- Rozhodli jsme se vytvořit **architektonický model** současného stavu (AS IS) a budoucího stavu (TO BE), na základě vstupů z MV UHA.



Architektonický vzor komunikační rozhraní úřadu

Principy architektonického modelu

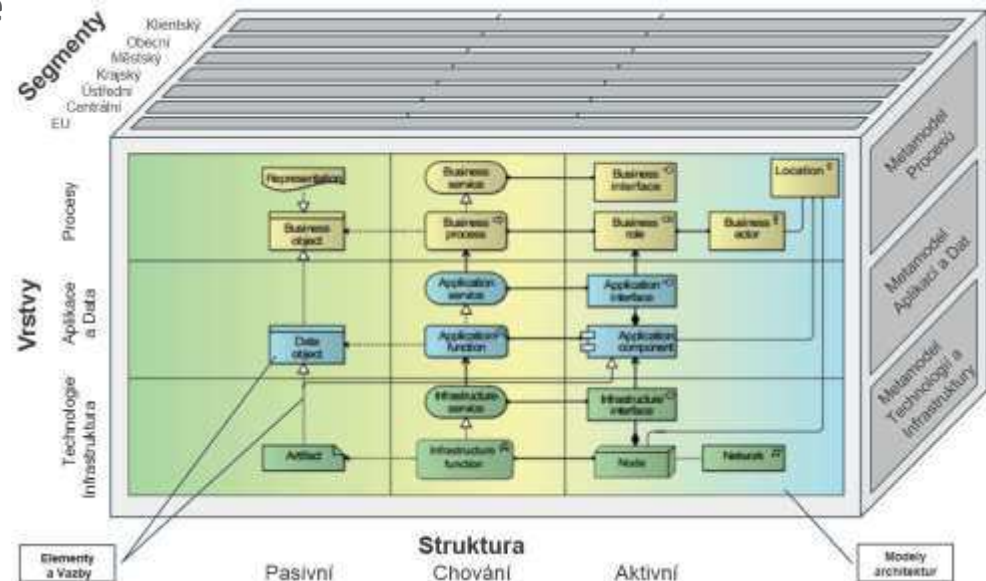
- Soulad s **metodikou** Ministerstva vnitra pro vytváření architektonických modelů
- Soulad s **Národním architektonickým plánem**
- *Zdroj informací jsou prezentace Útvaru hlavního architekta*

Využívá modelovací jazyk **ArchiMate**

- Procesy
- Aplikace a data
- Technologie a infrastruktura

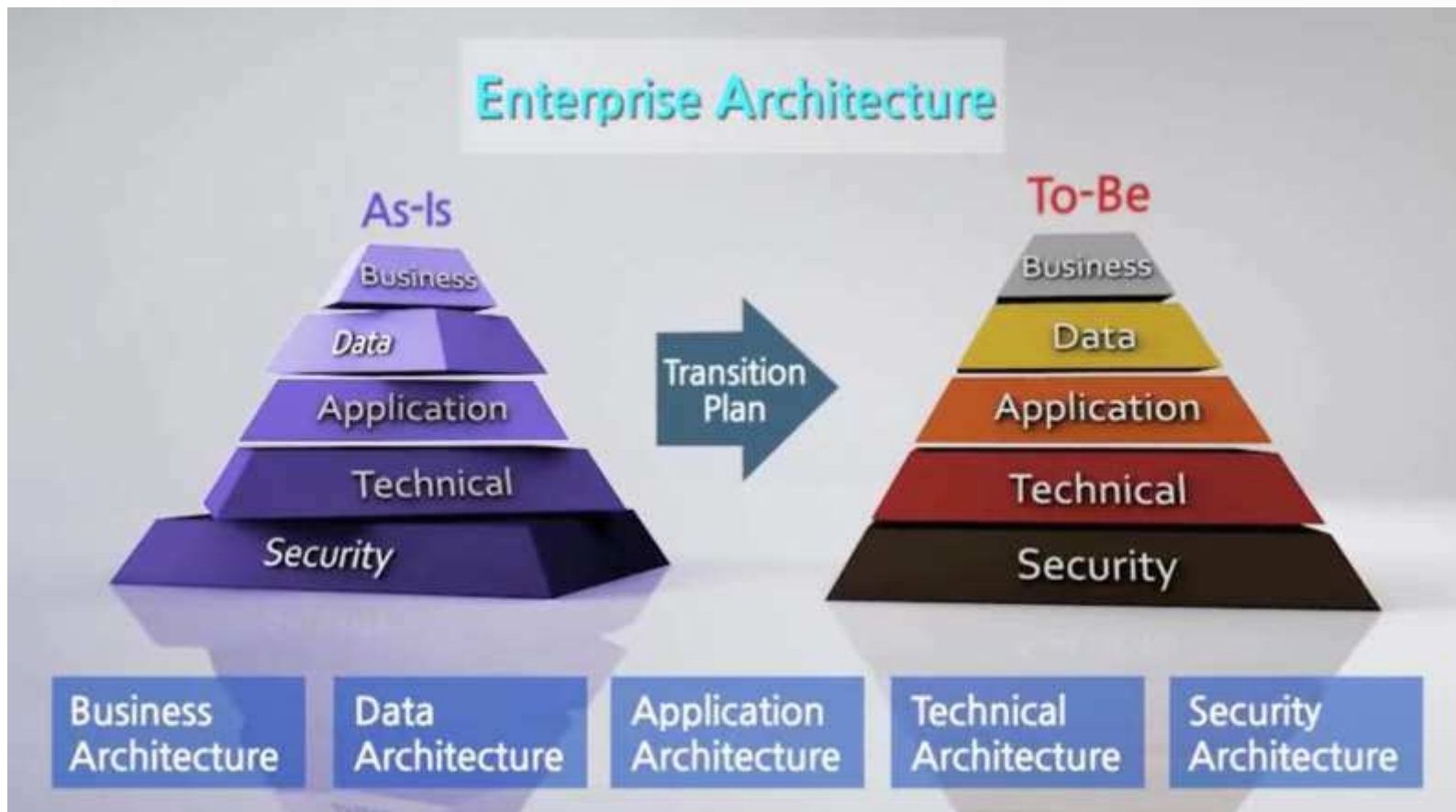
Využívá principů **TOGAF**

- AS IS x TO BE
- GAP



Government Enterprise Architecture in South Korea

World e-government leader



Agenda

- Motivace
- Architektonický vzor – komunikační rozhraní úřadu 2015
- Architektonický vzor – komunikační rozhraní úřadu 2020

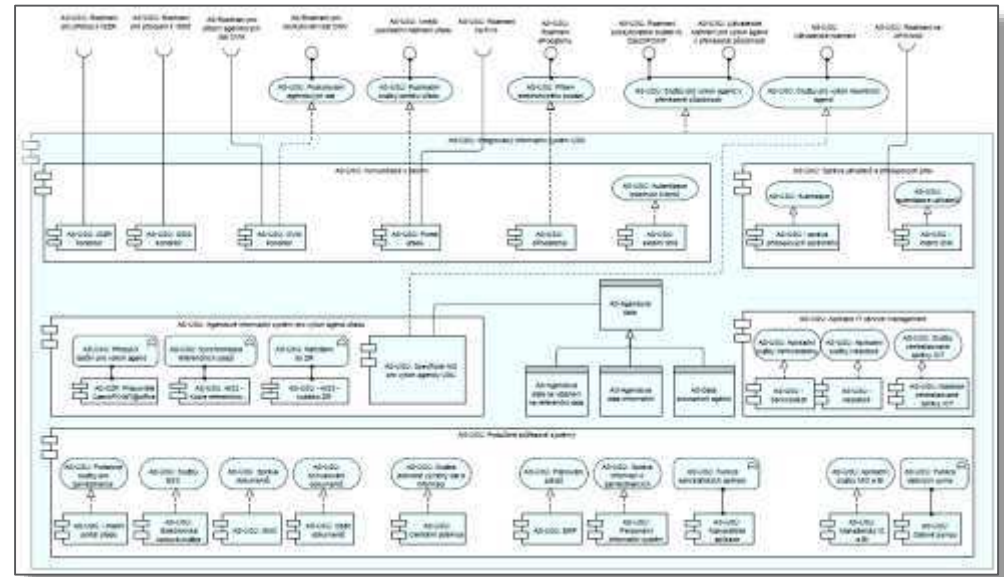


Architektonický vzor komunikační rozhraní úřadu AS-IS

- Navazuje na **referenční model** ústředního správního úřadu (ÚSÚ) – AS IS
 - prezentován Ministerstvem vnitra, Útvarem hlavního architekta

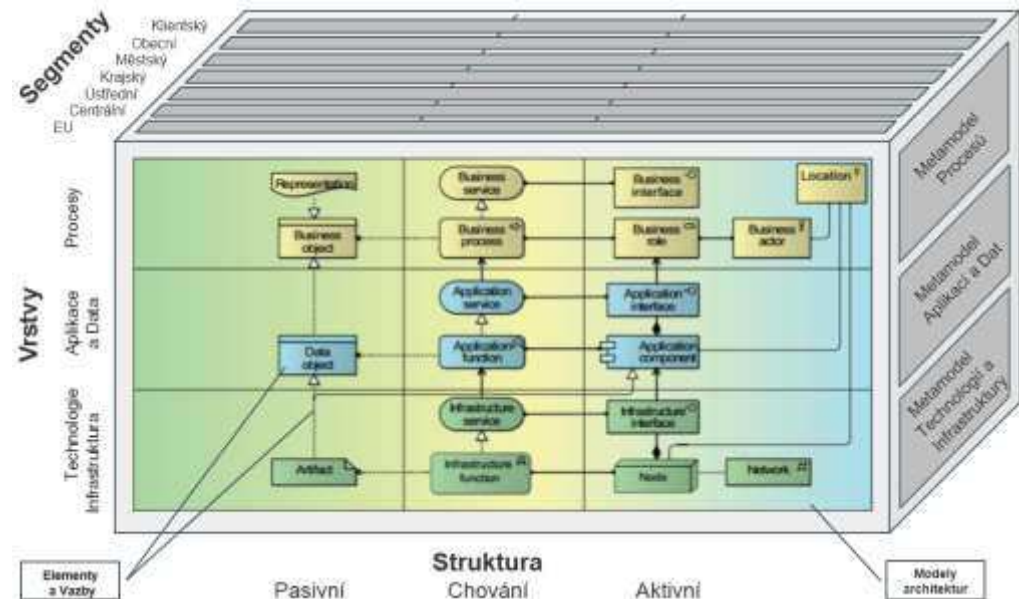
Referenční model

- zobecněný model ÚSÚ
- vychází z legislativy pro ÚSÚ
- vychází z analýzy současného stavu

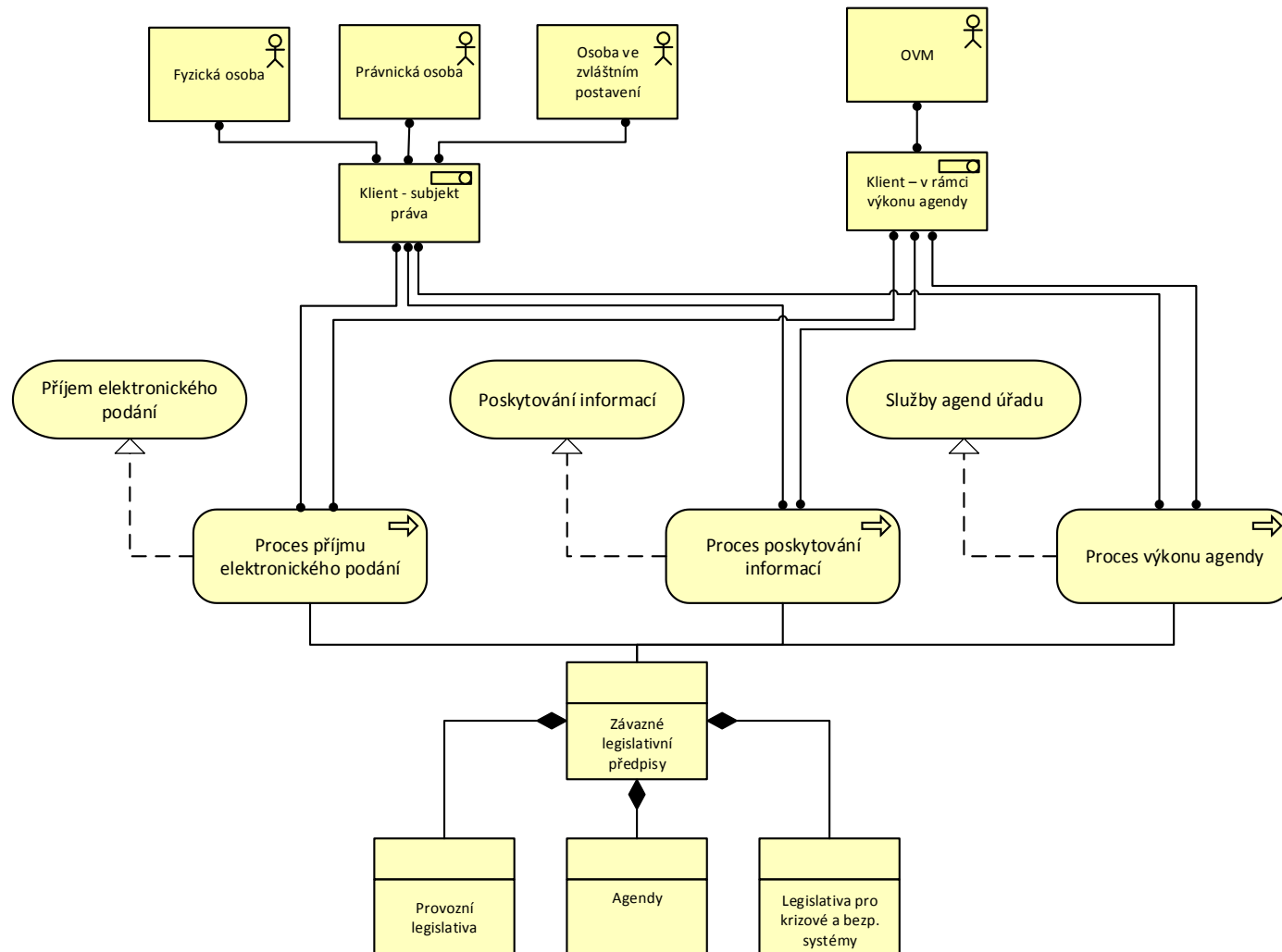


Architektonický vzor komunikační rozhraní úřadu

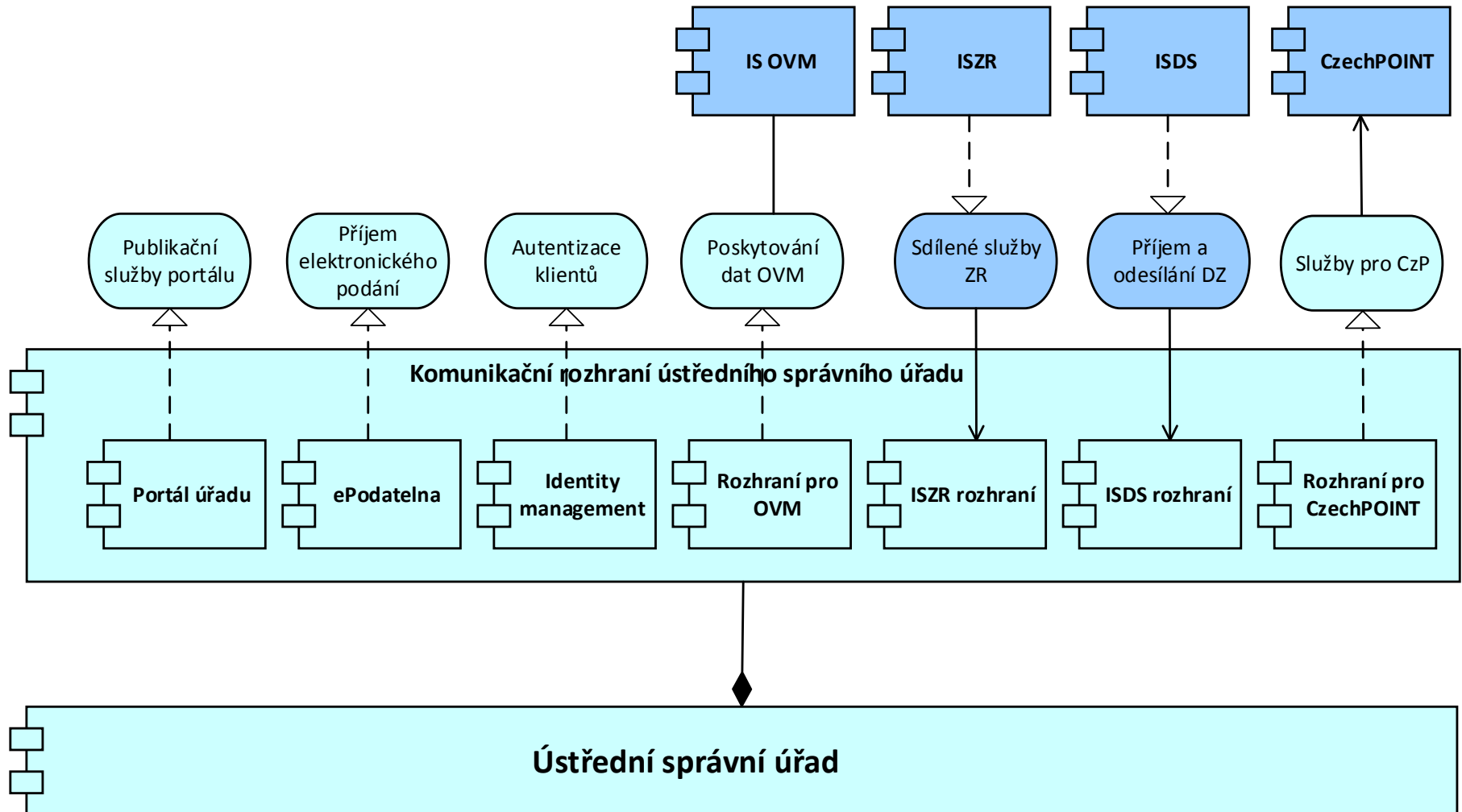
- Rozdělen do čtyř vrstev
 - **Procesní vrstva**
 - legislativa, agendy, aktoři, business procesy, business služby
 - **Aplikační vrstva**
 - komponenty,
 - služby, funkce, rozhraní
 - **Technologická vrstva**
 - výpočetní uzly,
 - služby, funkce
 - systémový software,
 - **Infrastrukturní vrstva**
 - síťové uzly, služby, funkce
 - komunikační cesty, sítě



Komunikační rozhraní úřadu ASIS procesní vrstva



Komunikační rozhraní úřadu ASIS aplikační vrstva



Komunikační rozhraní úřadu ASIS

■ Využívané centrální služby – AS IS

- ZR: Sdílené služby základních registrů (čtení, editace, notifikace)
- ISDS: Doručování dokumentů OVM prostřednictvím datové schránky
- ISDS: Provádění úkonů vůči OVM prostřednictvím datové schránky
- ISDS: Dodávání dokumentů FO, PFO, PO
- PVS: Autentizační služba PVS
- CzP: Přístup ke službám ÚSÚ prostřednictvím CzP, CzP@office
- CMS: Bezpečné propojení v rámci KIVS

■ Jaké centrální služby by se hodily ... (SHOULD BE)

- Centrální sdílená autentizační služba pro všechny subjekty VS (FO, PO, OVM)
- Služby pověření osob
- Služba pro ztotožnění (zjištění identity) držitele kvalifikovaného certifikátu
- Konsolidovaná výměna dat mezi OVM

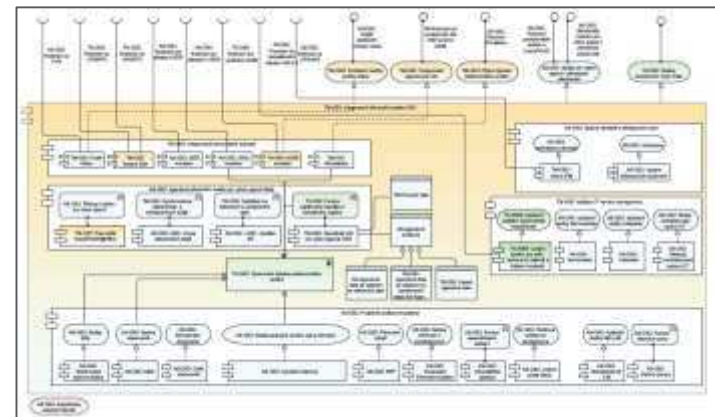
Agenda

- Motivace
- Architektonický vzor – komunikační rozhraní úřadu 2015
- Architektonický vzor – komunikační rozhraní úřadu 2020

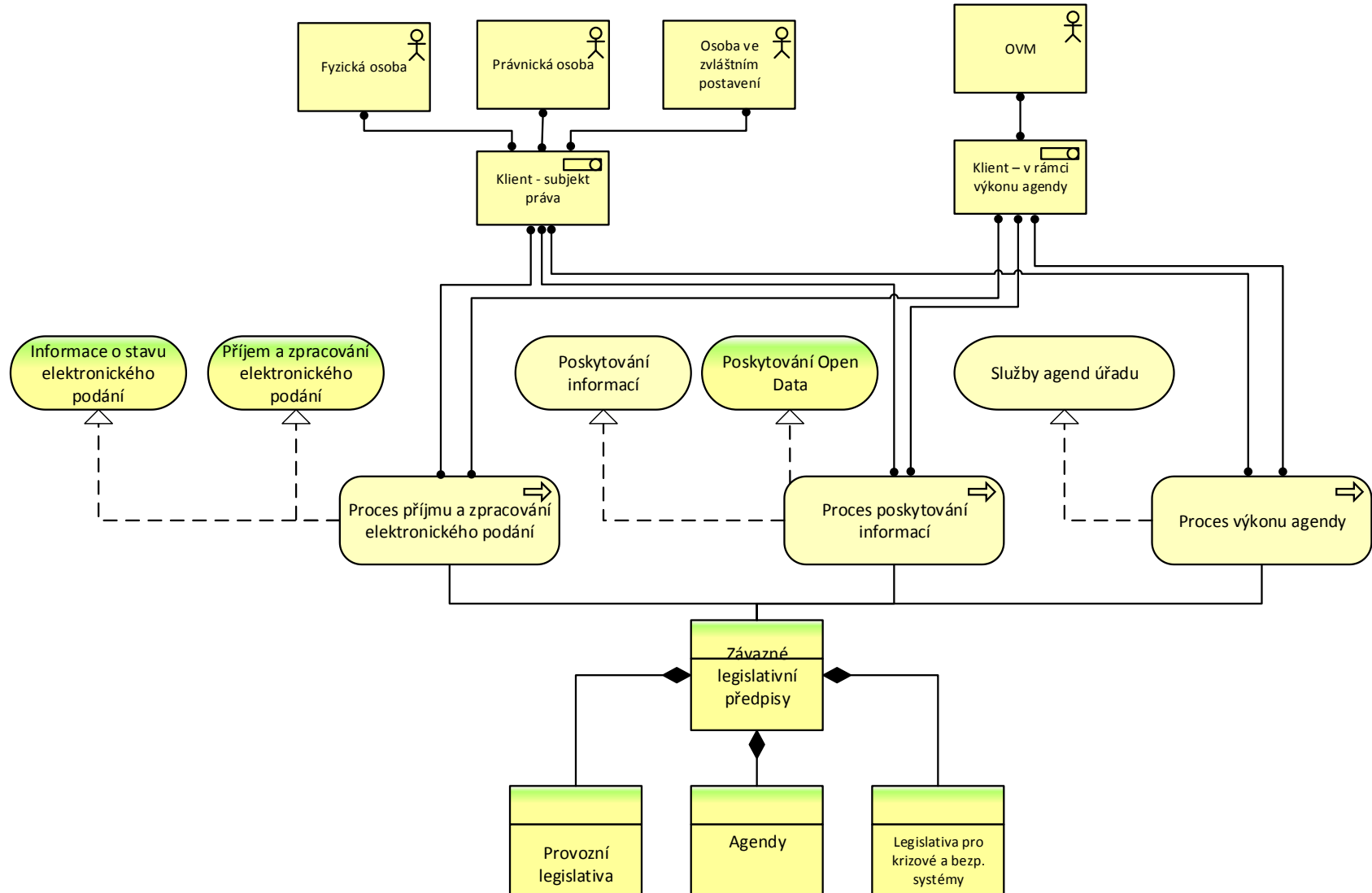


Architektonický vzor *komunikační rozhraní úřadu TO-BE*

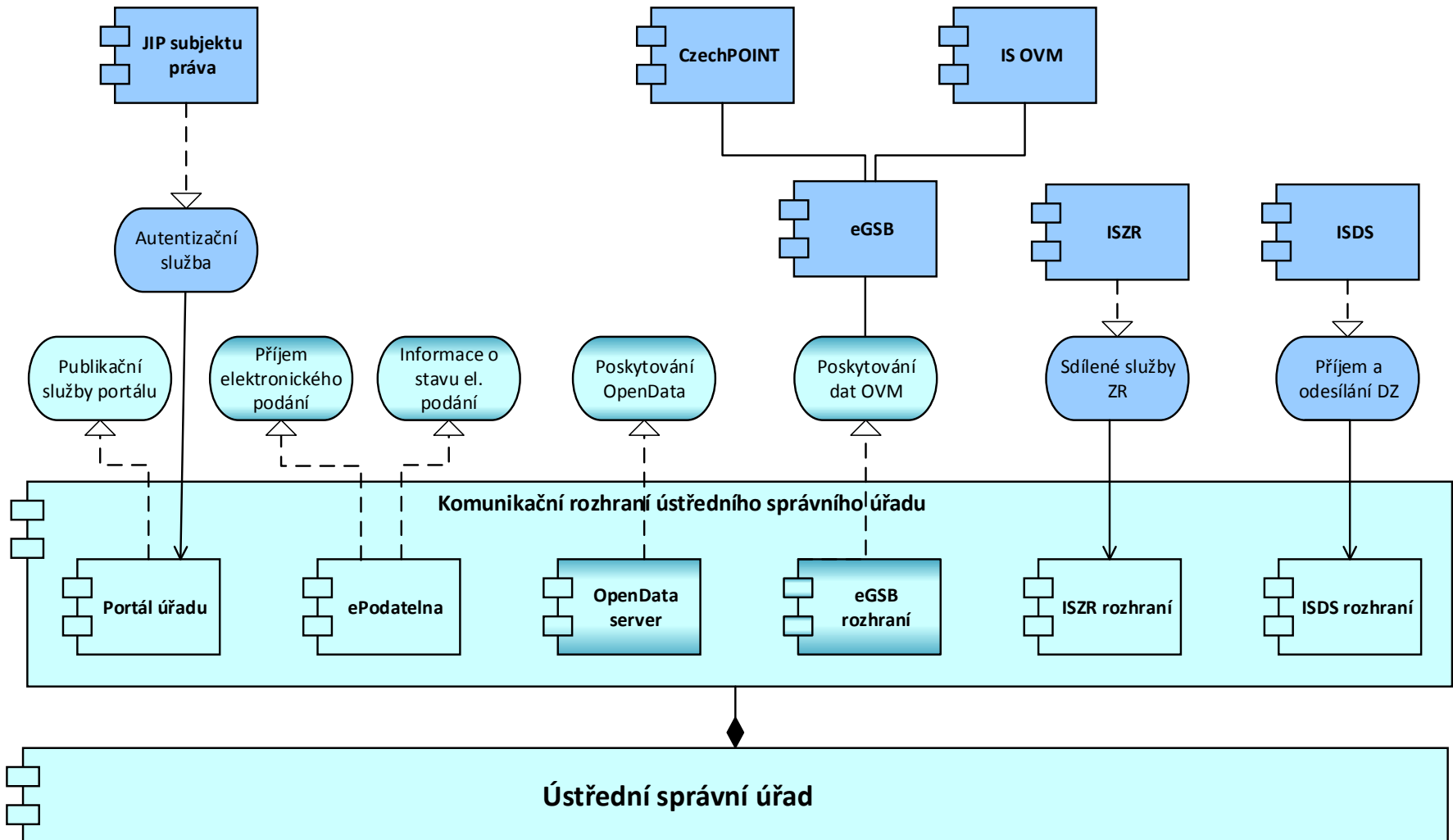
- Jak bude může vypadat komunikační rozhraní ÚSÚ v roce 2020?
- Zdroje
 - UHA MV: Sdílené služby českého eGovernmentu (9/2014)
 - UHA MV: Kudy k Národnímu architektonickému plánu (12/2014)
 - UHA MV: Národní architektonický plán eGovernmentu ČR - Cíle, stav, budoucnost (1/2015)
 - Referenční model ústředního správního úřadu TO BE



Komunikační rozhraní úřadu procesní vrstva – TOBE



Komunikační rozhraní úřadu aplikační vrstva – TOBE



Komunikační rozhraní úřadu

AS IS x TO BE

- **Shrnutí hlavních změn v komunikačním rozhraní úřadu mezi AS IS x TO BE**
 - **Úplné elektronické podání**
 - Změna služby pro příjem a zpracování úplného elektronického podání
 - Nová služba o stavu zpracování úplného elektronického podání
 - **eGSB**
 - Náhrada G2G komunikace mezi OVM komunikací přes eGSB
 - **OpenData**
 - Poskytování Open Data
 - **Autentizační služba – JIP subjektu práva**
 - Náhrada lokálních IDM pro externí subjekty centrální sdílenou službou JIP SP
 - **Kybernetický zákon**
 - standardizovaná opatření v AV, TV, IV vrstvě – detekce událostí
 - oznamovací povinnosti – využití služeb CMS

Děkuji za pozornost

Jiří Winkler, jiri.winkler@assecO-ce.com

AssecO Central Europe, a.s. | www.assecO.com/ce

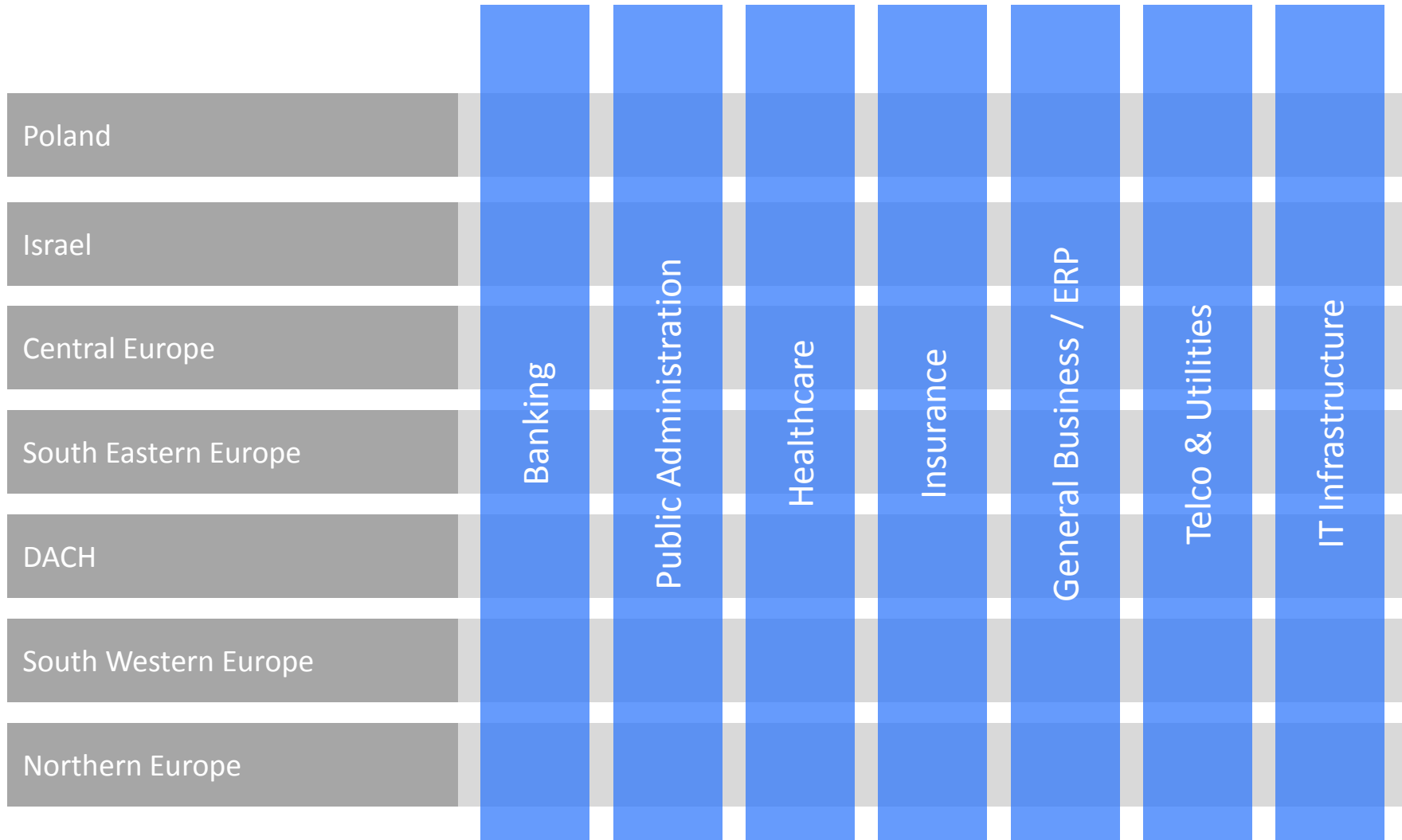
Budějovická 778/3a, 140 00 Praha 4, Czech Republic
Tel.: +420 234 292 500, Fax: +420 234 292 505

This presentation is the property of AssecO Central Europe (AssecO CE) business group. Information presented serves for marketing purposes only and constitutes neither an offer to sell nor a solicitation to buy. AssecO CE accepts no liability whatsoever for any loss arising directly or indirectly from the use of, reliance of any information contained in this presentation or for any omission of the information. The processing, copying, recording on information carriers, as well as making this presentation or any part thereof available in any way to third parties requires the prior consent of AssecO CE member.

Asseco Group at a glance



Asseco Group Business Units



Asseco Central Europe at a glance

Founded in

1990

IT Services Provider

no.1

in **Slovakia**

One of the Strongest
Software Houses



in **CEE** Region

Listed on

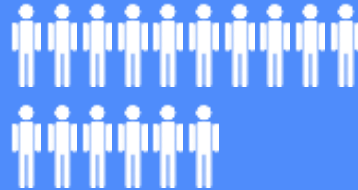
**Warsaw
Stock
Exchange**

Present



in **6** Countries

Headcount



1,600 People

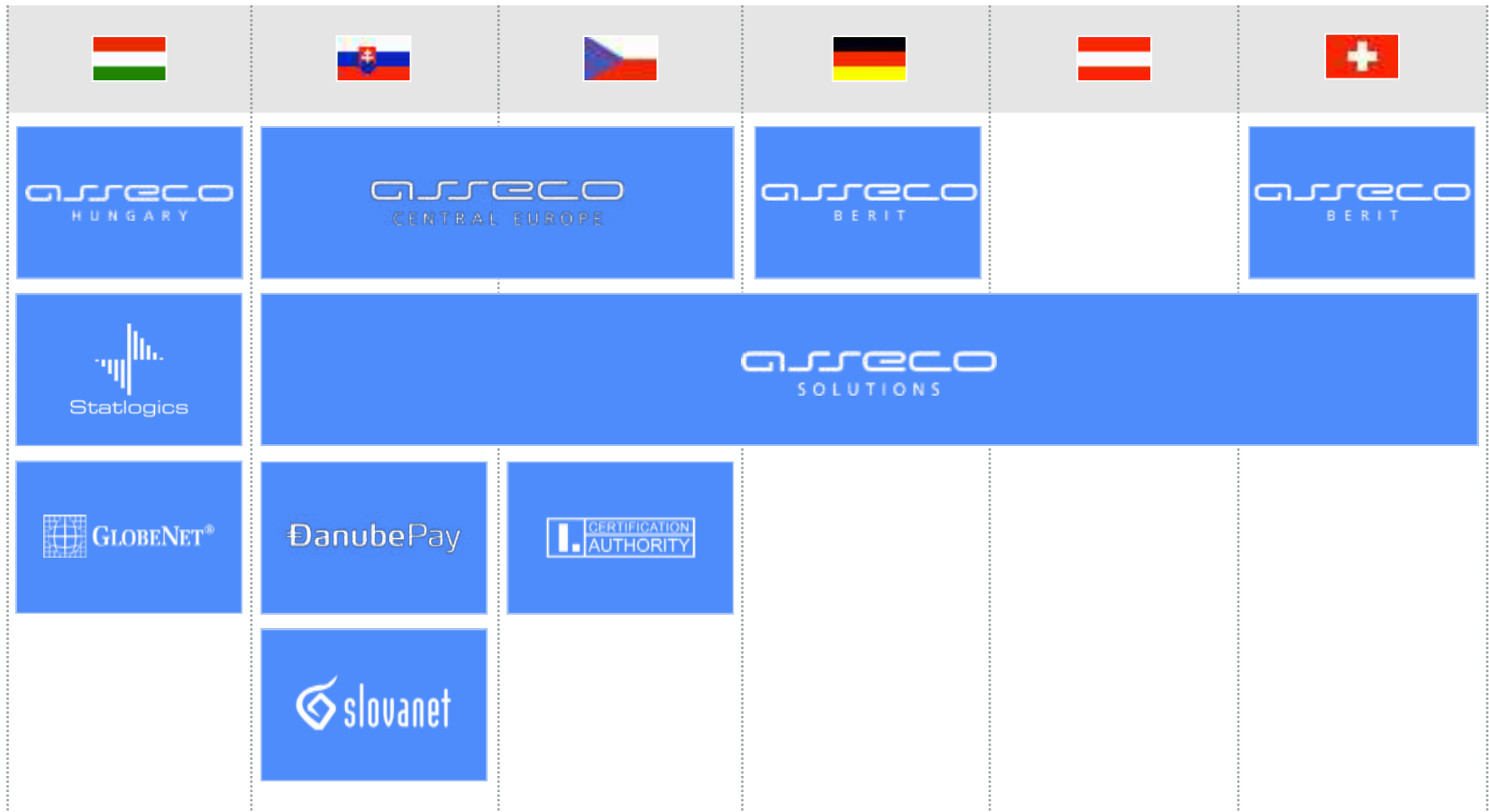
Revenue (2012)

134.44

EUR mil

MEMBER OF
ASSECO
GROUP

Asseco Central Europe Group present in European countries



Portfolio of solutions and services

	Banking	Insurance	Healthcare	Building Savings	Utilities	Public	Telco
SERVICES	Software development						
	System Integration						
	Infrastructure & Security						
	Outsourcing						
SOLUTIONS	StarBANK	StarINS	Mediform	StarBUILD	AMES	DT	By means of daughter company Slovanet
	eStarBANK	SofISTAR	MedWorkS		TOMS	LIDS	
	StarTREASURY		ZPIS				
	StarCARD®						
	Credilogic						
			StarBI	StarSTAT	AOS	Business Intelligence	
				AGportal		Application Integration & Portals	
				HELIOS			ERP