

ISMaP

Informační systém pro majetek a pasport

František Vaške

VARs BRNO a.s.

Hospodaření s majetkem - hlavní cíle

1/ Úspora nákladů vlastníka

2/ Úspora nákladů uživatelů

3/ Podpora činností správce

Úroveň užití

1. Poskytování informací
2. Aktivní evidence majetku – pasport
3. Aktivní evidence činností
4. Hospodaření s vozovkou
5. Hospodaření s majetkem

Poskytování informací Webportál

The screenshot displays a web portal interface for VARS BRNO a.s. The main content is a satellite map of a residential area with a road highlighted in purple. The interface includes several panels:

- Mapy:** A panel on the top left with a "Přidat novou" button and a small map of the Czech Republic. Below it are menu items: "All", "WebPortal", "Dálnice" (with sub-items: "Ofotografie dálnice", "Pasport dálnice", "Uzávěrky", "Základní mapa dálnice"), "Dopravní informace" (with sub-items: "Dopravní informace", "Nehodovost", "Sčítání dopravy", "Stavby"), "Kommunikace" (with sub-items: "Pasport silnice", "Staré rozvrhky plán údržby"), and "Smazat".
- Místa:** A panel on the bottom left with a "Přidat nové" button and a list of locations: "D 1 - 0 km", "D 2 - 0 km", "D 5 - 0 km", "D 8 - 0 km", "D11 - 0 km", "Ostrava", "Přaha", "D11-32km", "Křiženi D5_26", "Mladá Boleslav - CSD", "Mladá Boleslav-CSD", "Třebonice", "xxxx", "Křiž D11", "Ml Boleslav - plány měst", and "Smazat".
- Mapové vrstvy:** A panel on the right titled "Mapové vrstvy:" with "Obnovit mapu" and "Legenda" buttons. It contains a list of layers: "D1 - ULS - síťová a základní síť ČR", "D2 - ZU - územ. členění ČR", "D4 - Celost. sčítání dopravy", "D8 - Dopravní nehodovost", and "RASTRY". Each layer has a checkmark and a "P" icon.

The bottom of the browser window shows the text "WebPortal 2.1 © VARS BRNO a.s. powered by ESRI ArcIMS" and a scale of "Scale 1 : 2630.6792600012124".

Mapy:

Přidat novou

All

WebPortal

Dálnice

Ortofoto dálnic

Pasport dálnice

Uzavírky

Základní mapa dálnice

Dopravní informace

Dopravní informace

Nehodovost

Sečítání dopravy

Stavby

Komunikace

Pasport silnice

Stav vozovek plán údržby

Smazat

Místa:

Přidat nové

D 1 - 0 km

D 2 - 0 km

D 5 - 0 km

D 8 - 0 km

D11 - 0 km

Ostrava

Praha

D11-32km

křížení D5_26

Mladá Boleslav - CSD

Mladá Boleslav-CSD

Třebonice

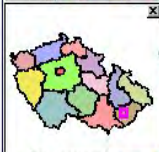
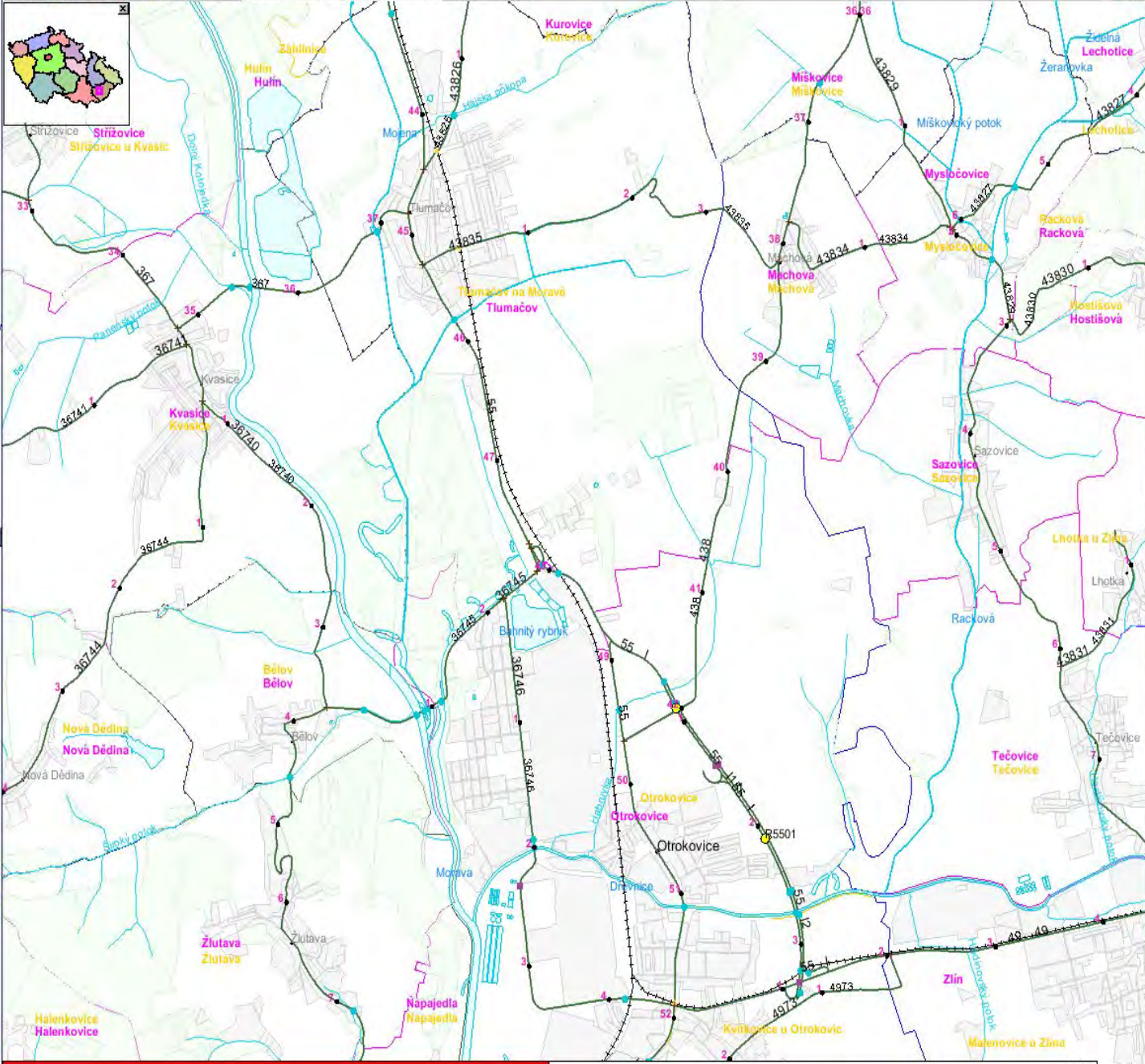
aaaa

Kraj Zlín

Ml.Boleslav - plánky měst

Smazat

meteostanice - Aktivní vrstva



Mapové vrstvy:

Obnovit mapu

+ 01 - ULS - silniční a dálniční síť ČR

+ 02 - ZU - územ. členění ČR

+ 03 - DMÚ25 - podklad. mapa

- 05 - Silniční databanka

- Brody
- Konstrukce vozovek
- Krizovatky
- Mosty
- Pasportní údaje
- Podjezdy
- Prejezdy
- Tunely

- 06 - Měření prom.parametrů ŘSD

- Drsnost
- Hloubka vody
- IRI_prom_parametry
- Koleje_prom_parametry
- Makrotextura
- Poruchy_prom_parametry
- Unosnost

+ 10 - Dopřlky

+ 11 - Mýto

+ Meteostanice

+ Plán údržby a oprav vozovek

Obnovit mapu

Mapy:

Scitani dopr.- kraje - Aktivní vrstva



Atributy(WebPortal/Scitani dopr.- kraje) - Microsoft Internet Explorer

Scitani dopr.- kraje (Sčítání dopravy - kraje (1:400 000))

Číslo komunikace: 55

Číslo sčítacího úseku: 6-0721

Administrativní jednotka: Kroměříž

Intenzita dopravy v daném sčítacím úseku: 7492

Délka sčítacího úseku: 291

Lehká nákladní vozidla (užitečná hmotnost do 3,5 t) (počet vozidel) : 825

Střední nákladní vozidla (užitečná hmotnost do 3,5 t) (počet vozidel) : 517

Privěsy středních nákladních vozidel (počet vozidel) : 101

Ťěžká nákladní vozidla (užitečná hmotnost do 3,5 t) (počet vozidel) :

< < 1 / 8 > > Přiblížit

Nové hledání Report Všechny v mapě Zavřít

Mapové vrstvy:

- Obnovit mapu Legendu
- 01 - ULS - silniční a dálniční síť ČR
 - 02 - ZU - územ. členění ČR
 - 03 - DMÚ25 - podklad. mapa
 - 04 - Celost. sčítání dopravy
 - 05 - Silniční databanka
 - 10 - Doplnky
 - 11 - Mýto
 - Proměnné parametry
- Obnovit mapu Legendu

Místa:

- Přidat nové
- D 1 - 0 km
 - D 2 - 0 km
 - D 5 - 0 km
 - D 8 - 0 km
 - D11 - 0 km
 - Ostrava
 - Praha
 - D11-32km
 - křížení D5_26
 - Mladá Boleslav - CSD
 - Mladá Boleslav-CSD
 - Třebonice
 - aaaa
 - Kraj Zlín
 - Ml.Boleslav - plánky měst
- Smazat

Mapy:

+ Přidat novou

editace
 Stav vozovek a údržba
 ZMD
[WebPortal](#)
 žabaa
 SDB
 nehodovost
 pasport dálnice
 pasport silnice
 sčítání dopravy
 stavby
 uzavírky

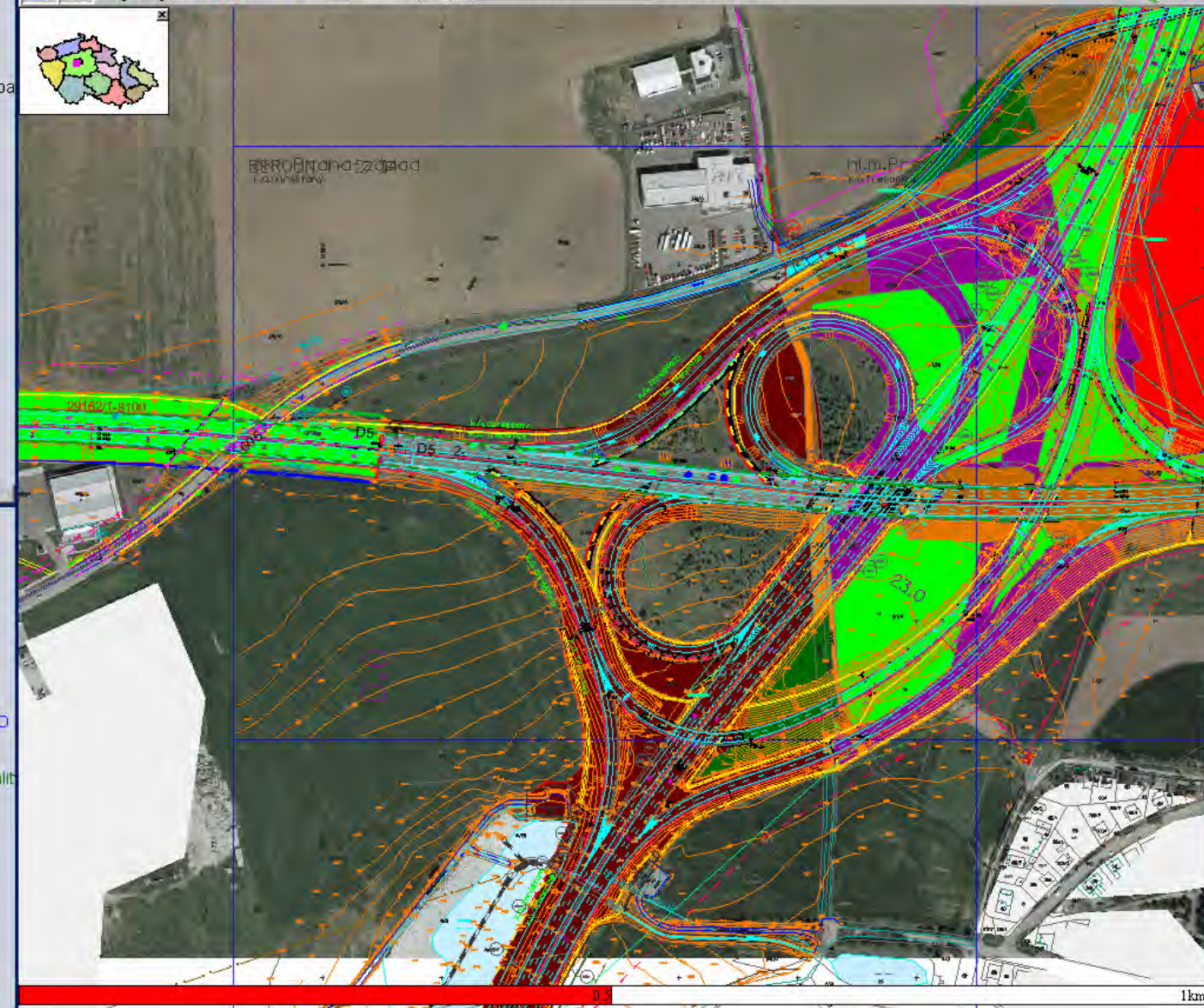
- Smazat

Místa:

+ Přidat nové

D1 - 0 km
 D11 - 0 km
 D5 - 0 km
 D8 - 0 km
 Kraj Zlín
 Praha
 Mladá Boleslav - CSD
 Třebonice
 stavba 4707
 Žebrák - nehod. lokalit

- Smazat



Mapové vrstvy:

Obnovit mapu Legenda

- + 01 - ULS - silniční a dálniční síť CR
- + 02 - DMÚ25 - územ. členění CR
- + 03 - DMÚ25 - podklad. mapa
- + 04 - Celost. sčítání dopravy
- + 05 - Silniční databanka
- + 06 - Plán měření prom. Parametrů
- + 07 - Stavby
- + 08 - Dopravní nehodovost
- + 09 - Uzavírky a omezení
- + 10 - Doplnky
- + DDP - bezpečnostní zařízení
- + DDP - dopravní značení
- + DDP - inženýrské sítě
- + DDP - konstr. vrstvy vozovky
- + DDP - nezařazené jevy
- + DDP - objekty
- + DDP - odvodnění
- + DDP - osvětlení

Poskytování informací Evidence

http://www.vars.cz - F03 prohlížení seznamu výskytů jevů - Microsoft Internet Explorer

ŘSD ČR
Passport Cinnosti Dokumenty Připomínky Systém Nápověda

Prohlížení seznamu výskytů jevů

Filtr katalogu tříd jevů
Platné jevy (včetně změněnýc) ▾
Geografická oblast
Žádnou oblast nepoužít ▾
Katalog tříd jevů

- Pasport
 - Bezpečnostní zařízení
 - Svodidla
 - Pružidla
 - Zábradli
 - Ostatní
 - Tlumiče nárazů
 - Dopravní značení
 - Inženýrské sítě
 - Odvodnění
 - Vedení nadzemní
 - Vedení podzemní
 - Jevy na vedení
 - Odpadní zařízení
 - Propustky
 - Objekty
 - Osvětlení
 - Parametry trasy
 - Technická zařízení
 - Vybavení pro motoristy

Definice výběru jevů

Atribut: Operátor: Hodnota:
Druh ▾ = ▾ Načíst Použít filtr Zrušit filtr

Počátek reference	Konec reference	Delka	Poznámka	Záruční doba	Datum vyřízení
380 3200	380 3200		10		
D1 195266	D1 195266		prodloužená záruka	3.12.2006 11:15:00	
D1 200109	D1 200109			1.4.2007 9:35:00	
D1 201100	D1 201100			1.4.2007 9:35:00	
374 57992	374 57992	12	změnil jsem v terénu	20.12.2006 10:18:00	
D1 200200	D1 200200			2.12.2006 12:48:00	
D1 199715	D1 199715	300	už je přetřená	31.5.2007 13:08:00	
374 57466	374 57466	40		9.12.2006 7:48:00	
380 200	380 200			1.12.2006 12:52:00	
380 2900	380 2900				
D1 196293	D1 196293	399	2 nové dvodidlo, test na ŘSD	1.1.2007 12:57:00	
D2 1797	D2 1797			1.12.2006 12:52:00	
D2 1889	D2 1889			1.12.2006 12:52:00	
D1 195600	D1 195600				
D1 196400	D1 196400	401			
D1 199124	D1 199124	250	změněno v terénu	1.4.2007 9:35:00	
D2 725	D1 197297	333			
D1 196693	D1 197300	500	3 renovované	31.3.2007 13:08:00	
D1 199410	D1 199410				
D1 199461	D1 199461				
D1 195100	D1 195100	101	1 nové svodidlo	31.12.2006 12:47:00	
D1 200202	D1 200202	700	4 opravené	31.3.2007 13:08:00	

1 Strana 1/1 Položek na stránku 30 Ok

Použít všechny jevy V mapě V mapě se zoomem Načíst jevy z mapy

Detaily Nový Vyřadit z evidence Editovat náraz Výstup

Hotovo Internet

Prohlížení seznamu výskytů jevů

Filtr katalogu tříd jevů

Platné jevy (vč. návrhů na změny)

Geografická oblast

krizovatka_1

Katalog tříd jevů


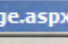
Atribut: Operátor: Hodnota:

ID =

Načíst

Použít filtr

Zrušit filtr

ID	Vektorový obrázek	Význam značky	Lab
3582		IP 16 / Uspořádání jízdních pruhů	3
3583		B 2 / Zákaz vjezdu všech vozidel	8



Položek na stránku 20 Ok

Načíst jevy z mapy

Výstup

Detaily vybraných jevů pro definici jevu "Bezpečnostní zařízení"

Zpět na výběr jevů

Navigace mezi vybranými jevy << < V mapě > >> 1/1

Jev není schválený

Název	Hodnota
Druh	Nezadáno
Počátek reference	D1 195266
Konec reference	D1 195266
Delka	Nezadáno
Poznámka	prodloužená záruka
Záruční doba	3.12.2006 11:15:00
Datum vyřazení	Nezadáno

Návrh změn

oplocení zrcadla

Nastavováno automaticky

Nastavováno automaticky

105

prodloužená záruka

Poznámka:

Seznam připojených dokumentů

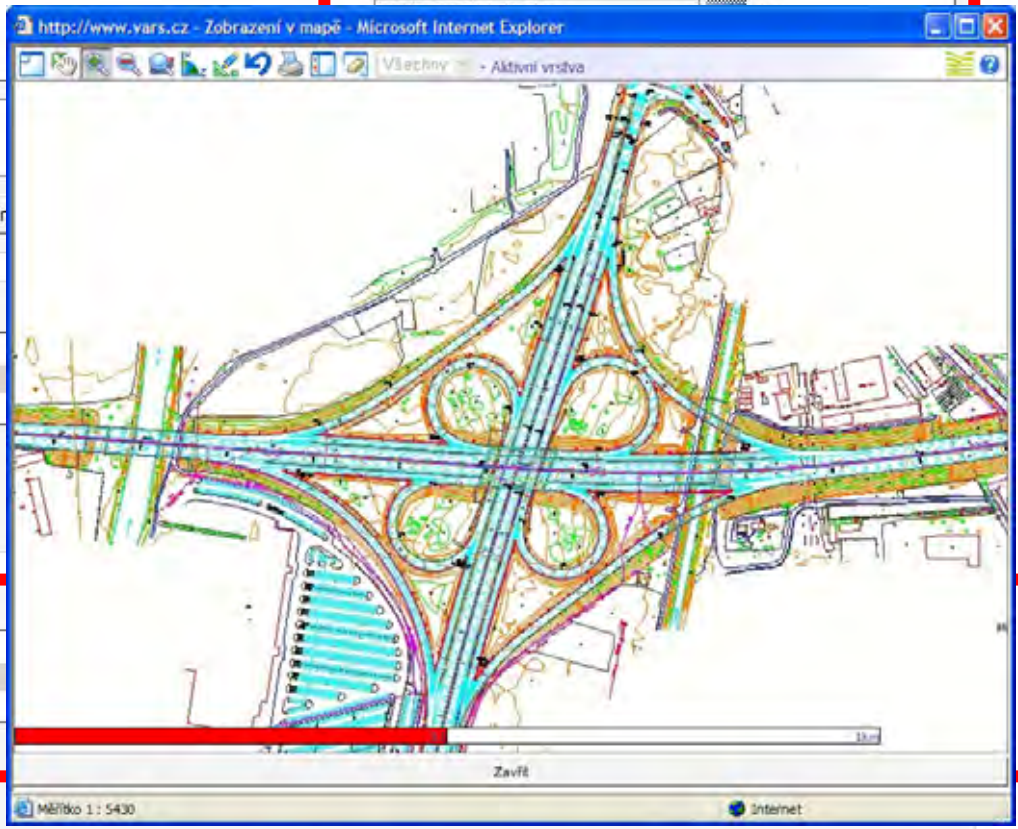
Název
příčný řez stavba XY, 195km
rondel díksoj

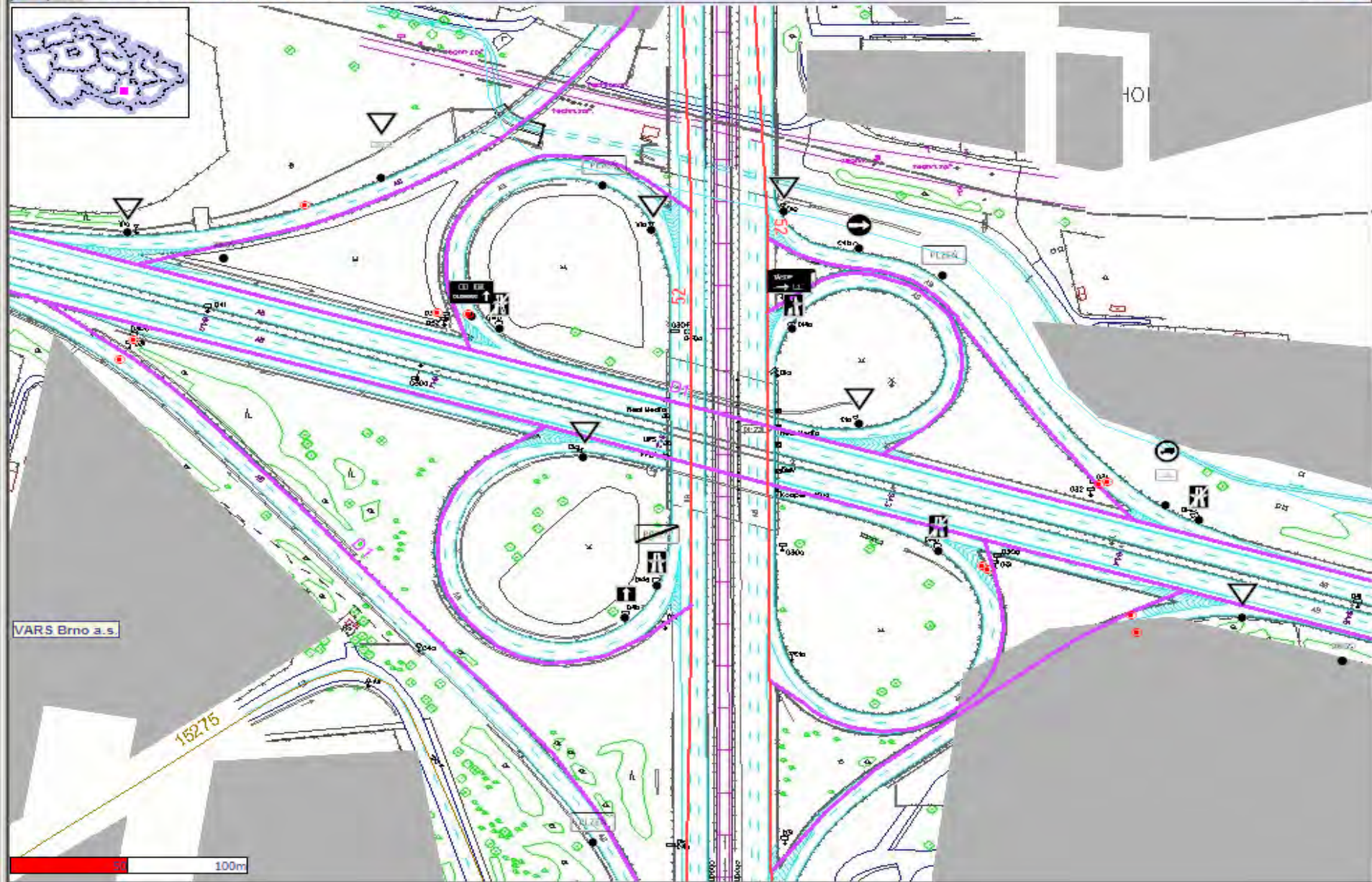
1 Strana 1/1

Seznam záznamů činností

Název požadavku	Název činnost
Prohlídka po havárii	Běžná prohlídka
Prohlídka po havárii	Lokální oprava

1 Strana 1/1





Videopasport

VARS Videopasport - Windows Internet Explorer

http://hovakop/VideoPasport/

VARS Videopasport

Úsek: 2422A221012422A22102 Staničení: 262m Video z 07.12.2007

Local intranet 100%

Aktuální stav

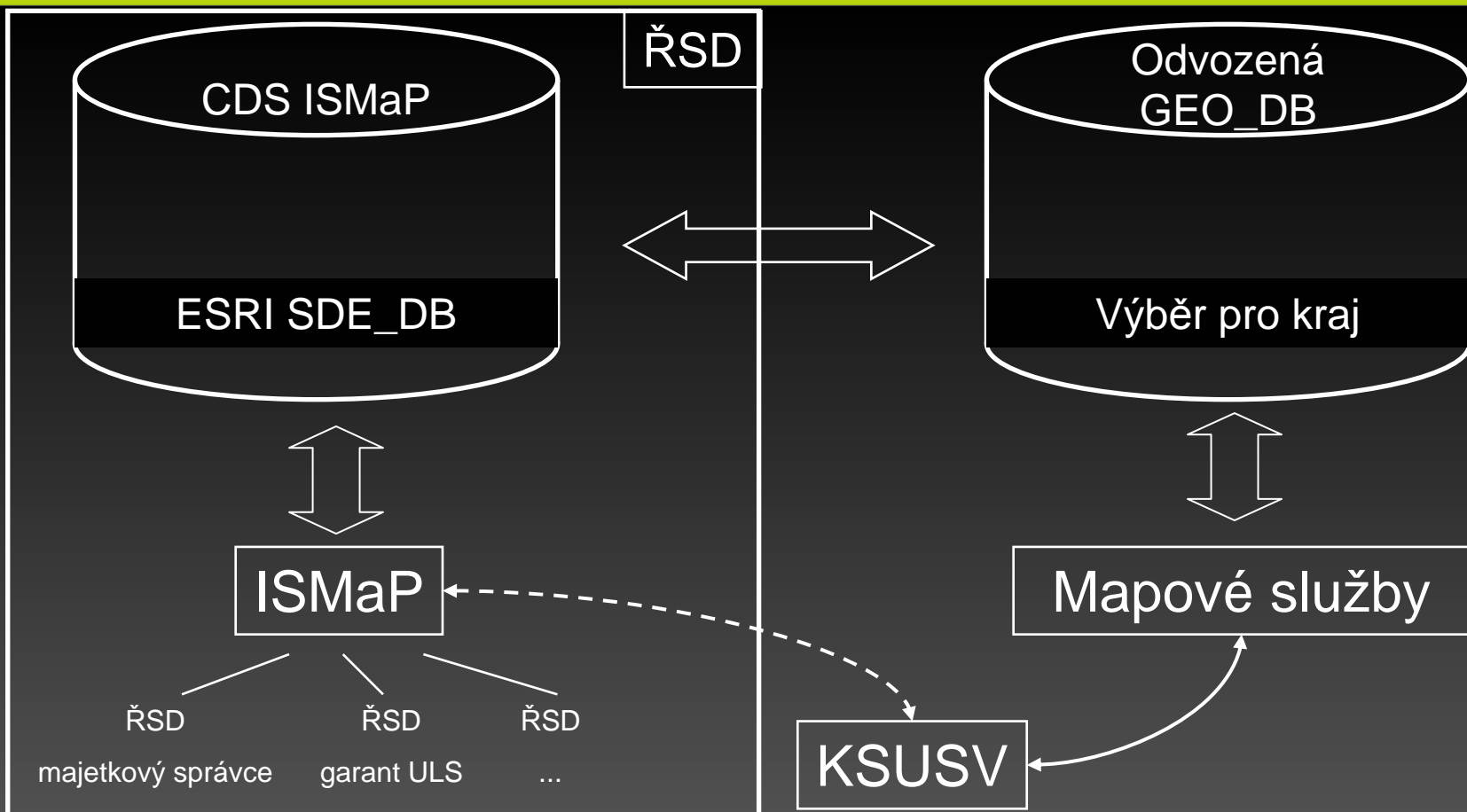
- Na ŘSD evidence v rozsahu:
 - Dálnice
 - Silnice I. tř.
 - Desítky pasportních typů
 - Objem dat v roce 2009 – 1TB+ aktivních dat
- **Nově – Kraj Vysočina**
 - Silnice II. a III. tříd
 - další pasportní data

Společné využití ŘSD a kraj

Smlouva o spolupráci ŘSD – KSUSV

- Sdílená aplikace a infrastruktura – garance ŘSD
- Společná metodika pro sběr a použití dat
- Garance pasportu silnic II. a III. třídy – KSUSV
- Bezplatný přístup k aplikaci ISMaP pro KSUSV
- Oboustranné a vzájemné využití dat

Společné využití ŘSD a kraj – II.



Děkuji za pozornost.