

Intergraph – Váš partner nejen pro SDI a INSPIRE

Vladimír Špaček
Intergraph CS s.r.o.

- Spatial Data Infrastructure
- Intergraph Geoportál
- Chytré řešení pro GIS postupy

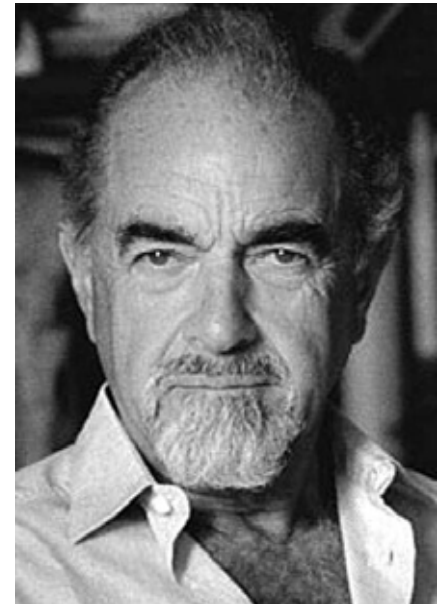


“If I give an apple to you and you give an apple to me, I will have one apple and you will have one apple. But, if I give information to you and you give information to me, I will have both pieces of information and you will have both pieces of information.”

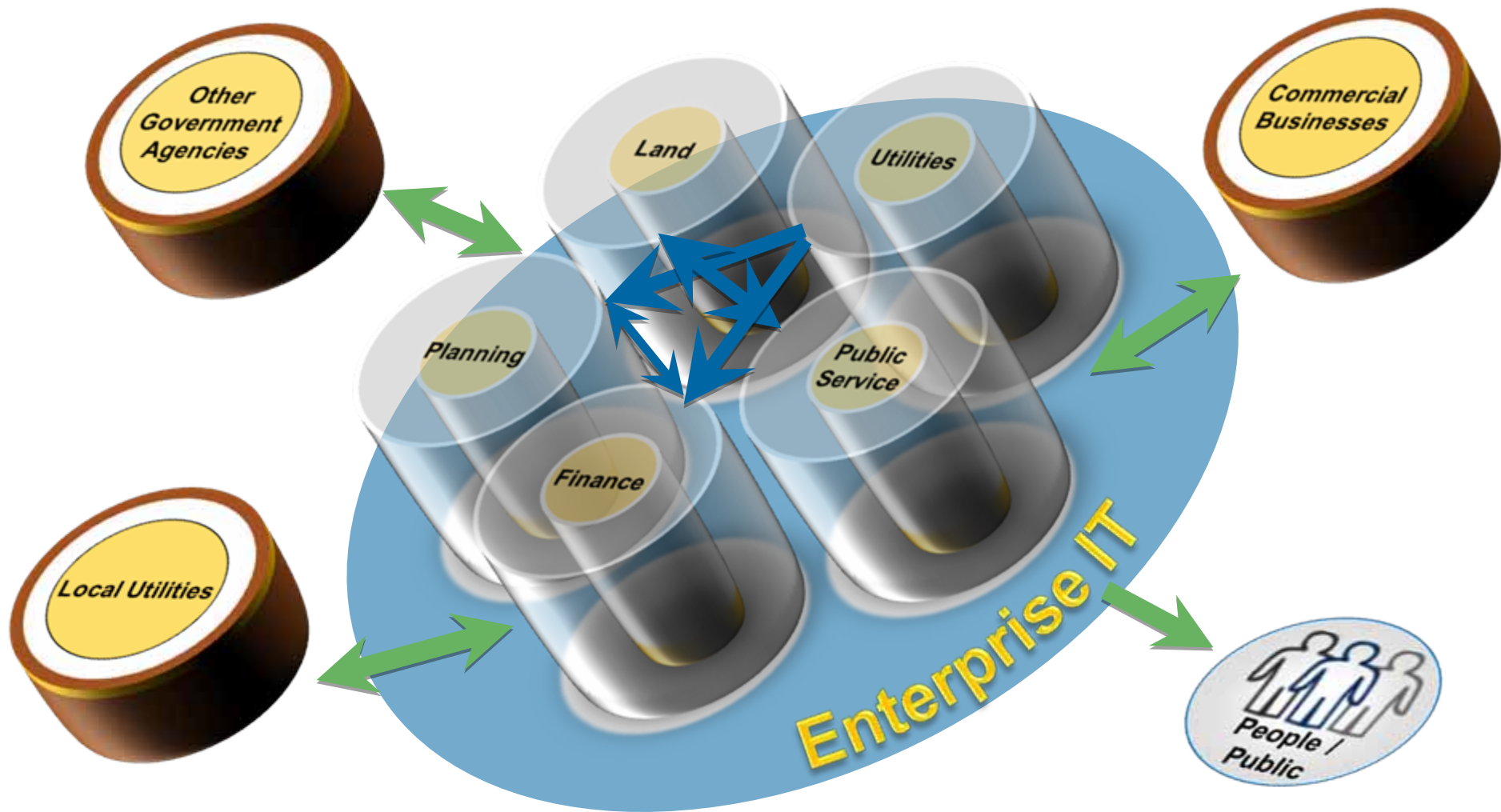
--Roberto Vacca, *Il medioevo prossimo venturo* (The Middle Ages next year)

“Information has meaning and gives power only when shared and distributed. Information, in and of itself, has no value.”

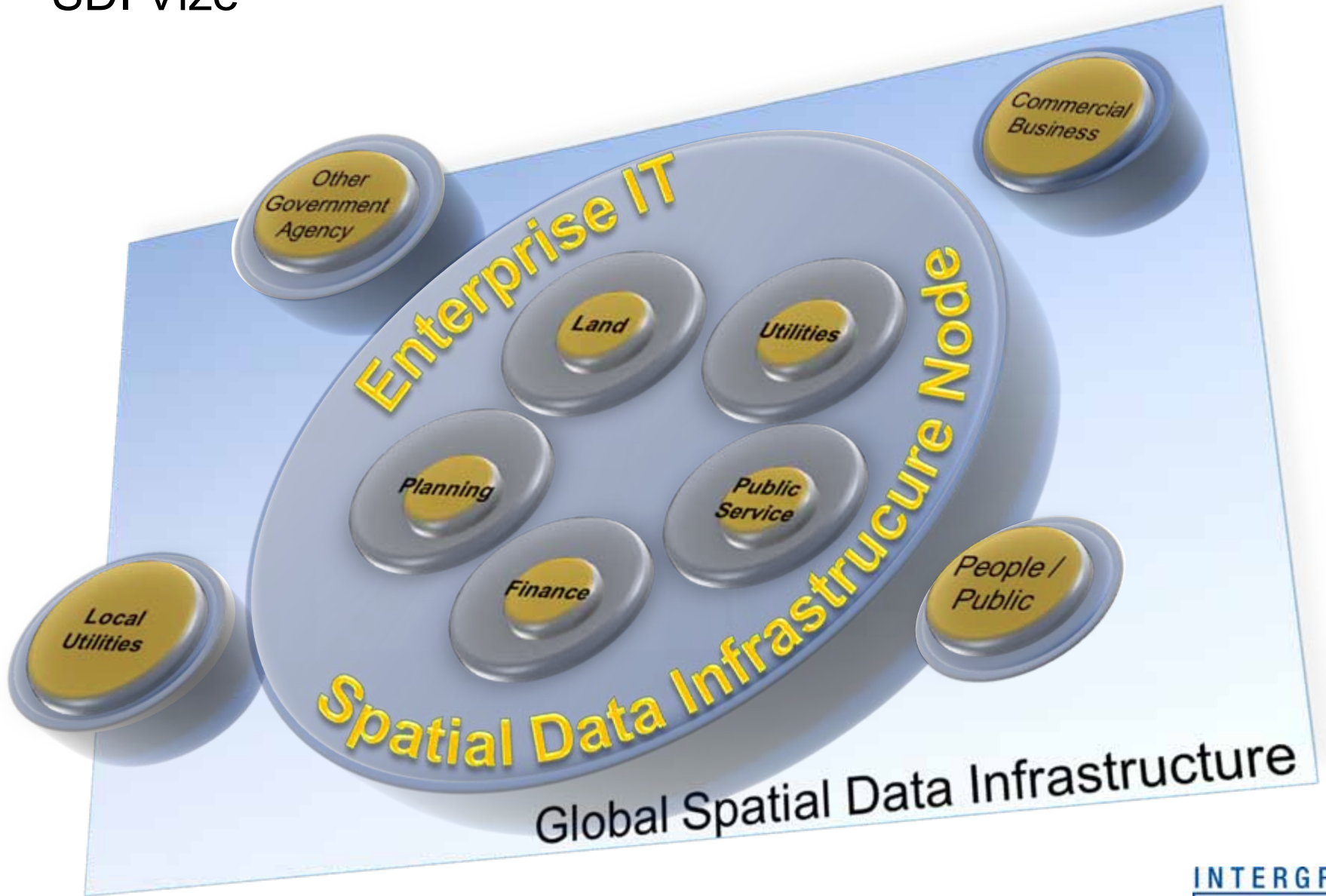
--Seneca



Jak vypadá situace dnes



SDI Vize



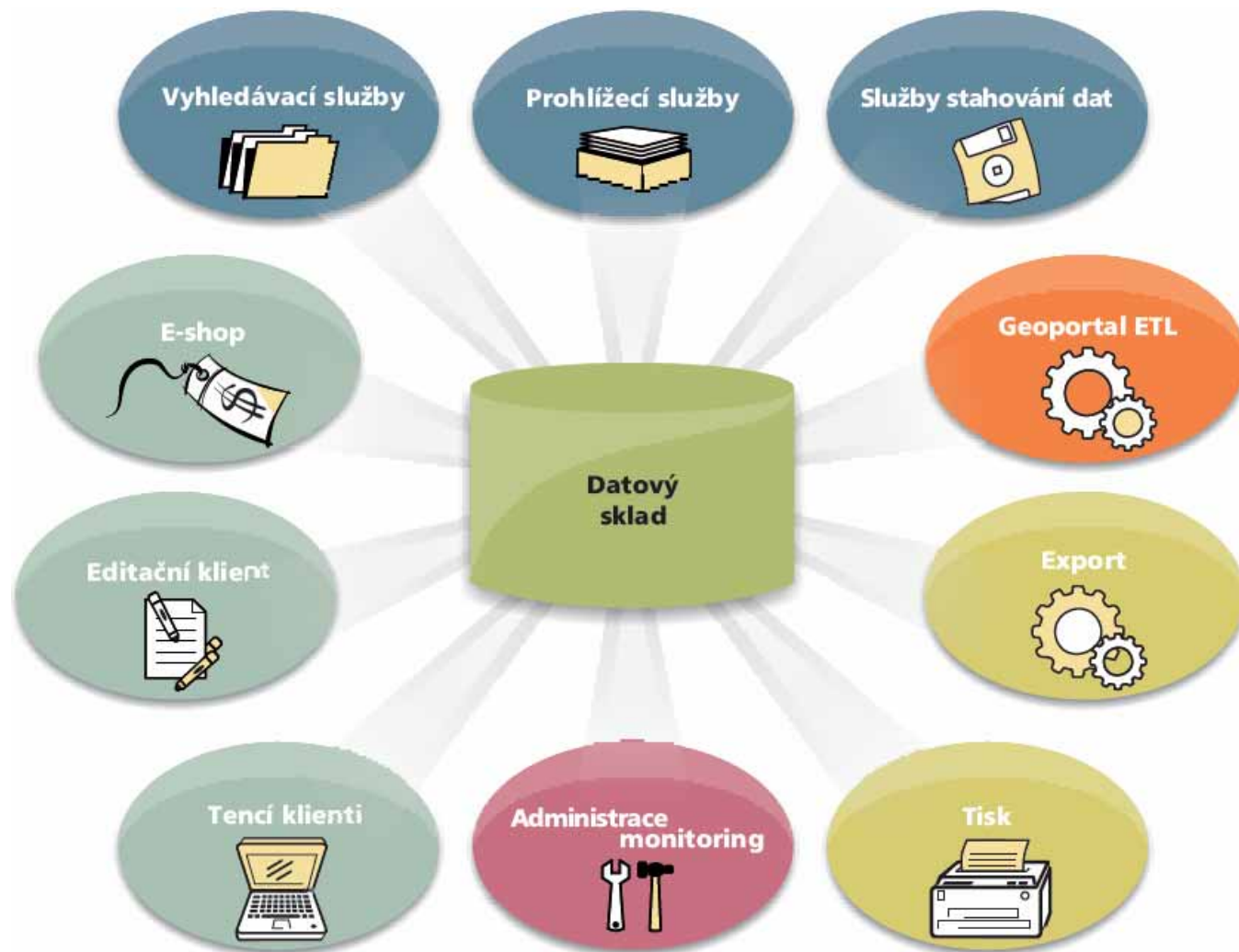
Co tvoří SDI?



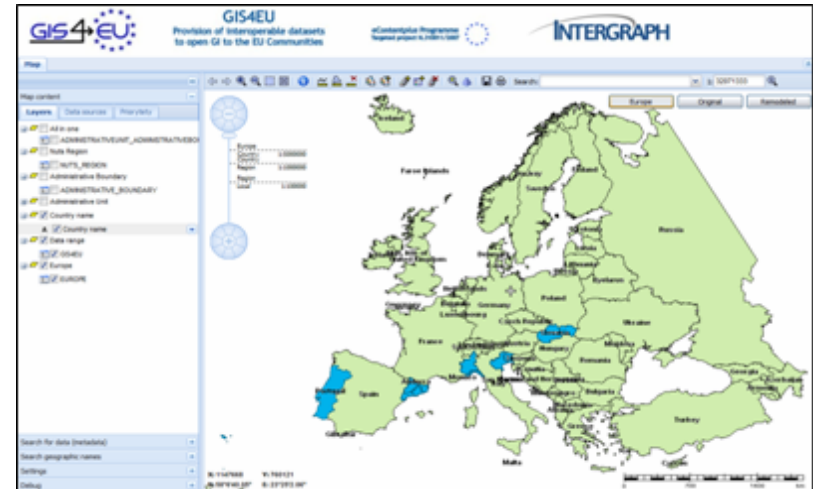
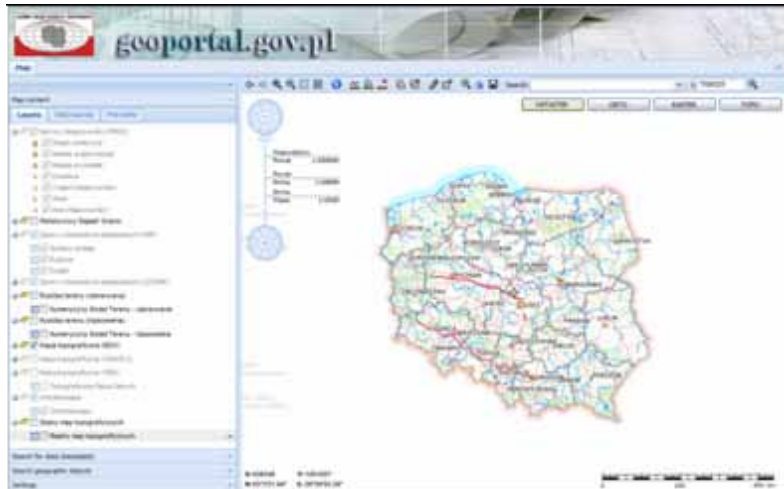
- OGC zakládající člen v roce 1994 a Principal Member
- SDIC OGESDI od roku 2005
- Drafting Team experti
 - Marek Brylski – Network Services Drafting Team
 - Alina Kmiecik – Thematic Working Group for Administrative Units (connected to the Data Specification Drafting Team)
 - Uwe Jasnoch – navržen do Monitoring and Reporting Drafting týmu
- Členství EUROGI, AGILE, OGC Europe


- GMES HUMBOLDT, FP6
 - Rámec pro harmonizaci dat a integraci služeb - CZ, DE
- eContentplus
 - GIS4EU – Interoperabilita dat podle EU standardů - IT, DE
 - eSDI-Netplus – Best practices network SDI - CZ
 - EURADIN – Harmonizace evropských adres - ES
 - NATURE-SDIplus – Ochrana přírody, Geoportál IT
- European Security Research Program, FP7
 - Emergency Support System (ESS) – Data Fusion - CZ
- SEIS (Shared Environmental Information System)
 - CAFÉ (The Clean Air for Europe) Program – Geoportál - IT

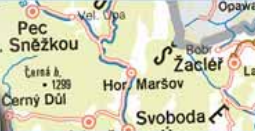





SDI Portal



**Geoportál ČÚZK**
přístup k mapovým produktům a službám resortu

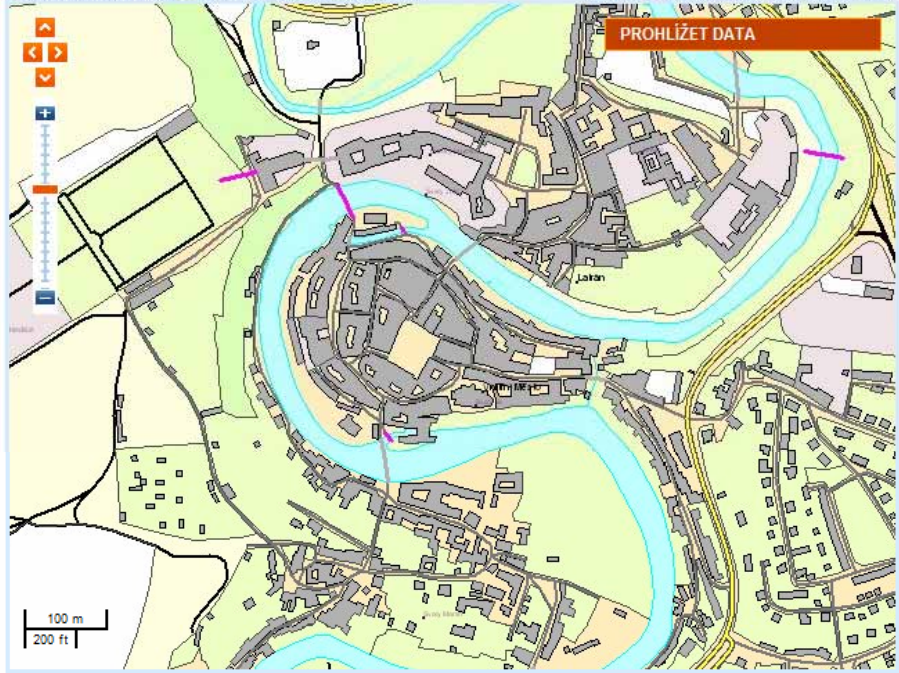


[Úvod](#) [Katastr nemovitostí](#) [Mapy](#) [Ortofoto](#) [ZABAGED®](#) [Správní a katastrální hranice](#) [Názvosloví](#) [CZEPOS](#) [Bodová pole](#) [Archiválie](#) [Síťové služby](#)

Zadejte název správní jednotky (Brno...) nebo zeměpisný název (Labe...)

[Česky](#) [English](#)

[Otevřít v novém okně – zobrazí se GeoProhlížeč WMS](#) [Zobrazit celou ČR \(přehledová mapa\)](#)



S-JTSK/Krovak x: 1182840 y: 769422 | ETRS89 B: 48° 48' 32" L: 14° 19' 18"

Vyhledání dat

- Metadata o produktech
- Metadata o výdejních jednotkách

Přístup k datům

- Nahlížení do KN
- Dálkový přístup do KN
- GeoProhlížeč WMS
- Neveřejné WMS
- CZEPOS
- Bodová pole
- Prohlížení archiválií

Objednání dat

- Internetový obchod
- Obchodní podmínky
- Ceník

O Geoportálu

- O Geoportálu ČÚZK
- Časté otázky (FAQ)
- Nápověda
- Důležité odkazy
- Kontakty

Aktuality

Geoportál územního plánování JMK

Geoportál územního plánování JMK

Powered by INTERGRAPH

Mapa

Nástroje | Přehled | Zdroje připojení | Vyhledávání

Přehledka

Vyhledávání

Výběr dotazu

Parametry dotazu

DAR_ID

Kmenové číslo parcely

473

Poddělení čísla parcely

1

Název k.ú.t.

Číslo LV

Pouze aktuální mapový výřez

Odeslat

Aktivní vrstva

Nastavení

Mapy ČÚPŘR JMK

Podkladové mapy ČR | Územně analytické podklady | Územní prognóza | Územní studie | Rastrové územní plány | ÚKM JMK

Temat. skupiny

Jméno	URL	Typ
WHS (6)		
GenerateMap Web Service	http://195.113.158.114/WMS_JMK_PREHLEDKA/Request.a...	WMS
Rastrové územní plány	http://195.113.158.114/WMS_JMK_Ras_UP_FWMServic...	WMS
WMS - katastrální mapa JMK	http://195.113.158.114/WMS_JMK_KN_FWMServic.aspx	WMS
WMS - podkladová data	http://195.113.158.114/WMS_PODKLADY_FWMServic.a...	WMS
ČÚZK - katastrální mapa	http://wms.cuzk.cz/wms.asp	WMS
Územně analytické podklady	http://195.113.158.114/WMS_JMK_UAP_FWMServic.aspx	WMS

Legenda

Temat. skupiny | Věty a priority

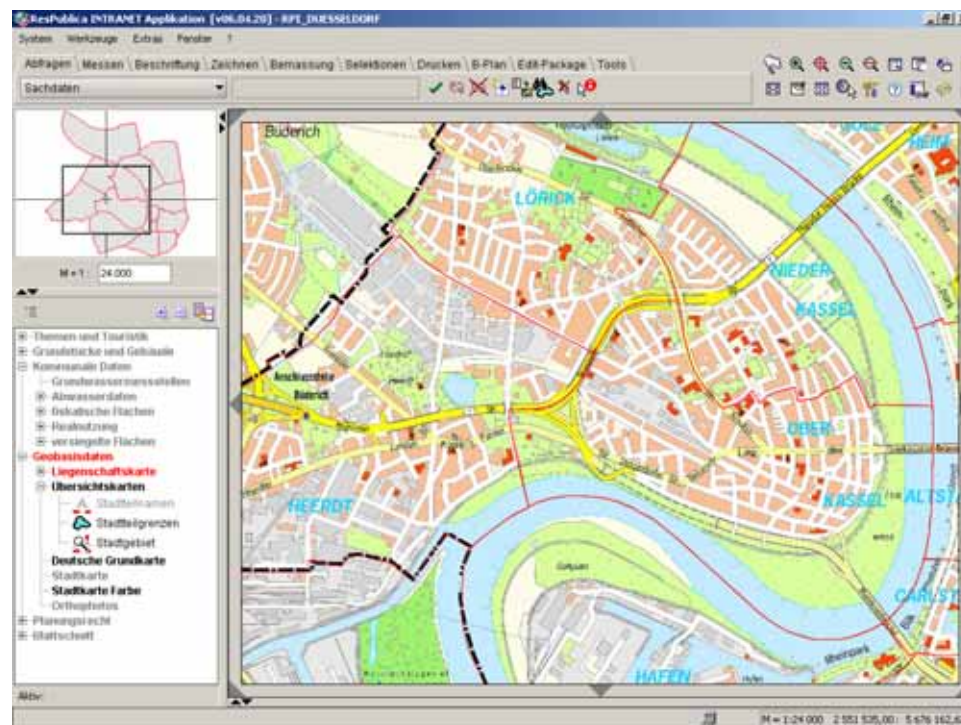
- WMS - podkladová data
- ČÚZK - katastrální mapa
- WMS - katastrální mapa JMK
 - ÚKM - ÚTP (2009)
 - parcely ÚKM
 - vnitřní kresba
 - parcelní číslo
 - ÚKM - ÚTP (2009)
 - KN-D - ÚTP (2009)
 - Přehledky dostupných dat KN
 - Definiční body parcel

Geoportal Smart klient

Chytré řešení pro Vaše pracovní postupy

4/15/2010

- Aplikace s výhodami tenkých klientů a funkcionalitou desktopů
- Bez nutnosti instalace na klientských počítačích
- Bohatá funkcionalita
- Inteligentní caching & tiling
- Možnost práce i v off-line režimu
- Snadná konfigurace
- Podpora pracovních postupů upravovaných na míru

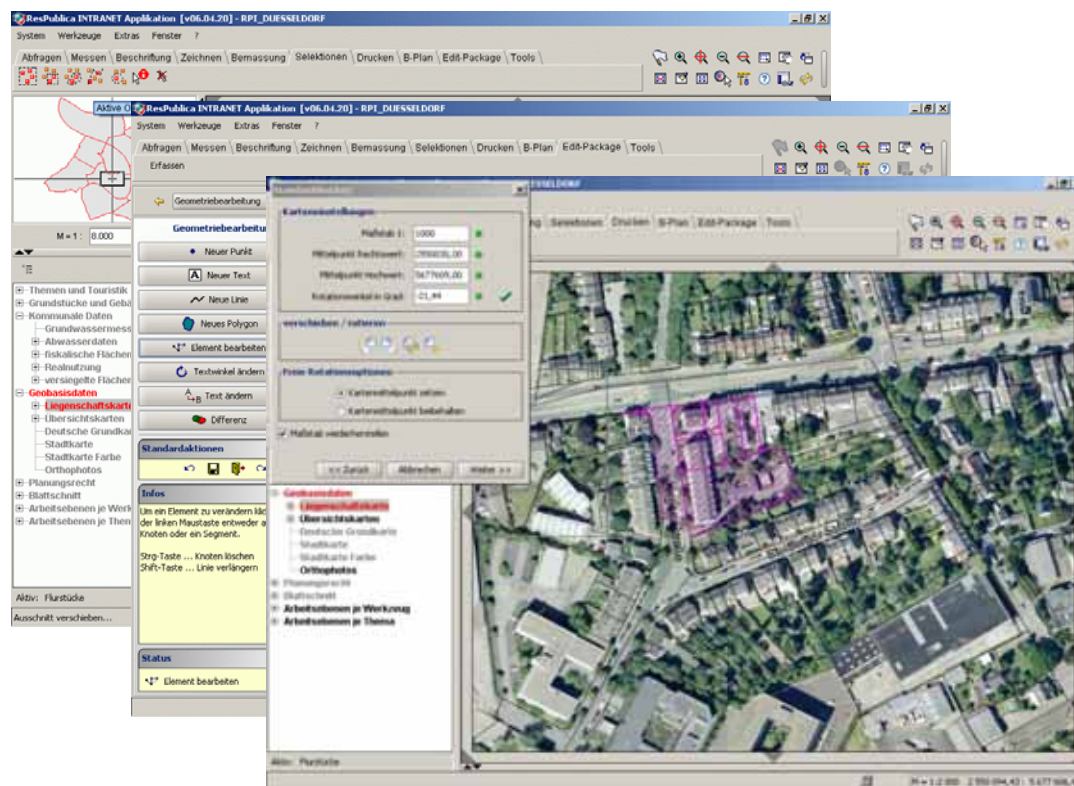


- Snadná administrace
- Definice „projektů“
- Data
- Přístupová práva
- Caching

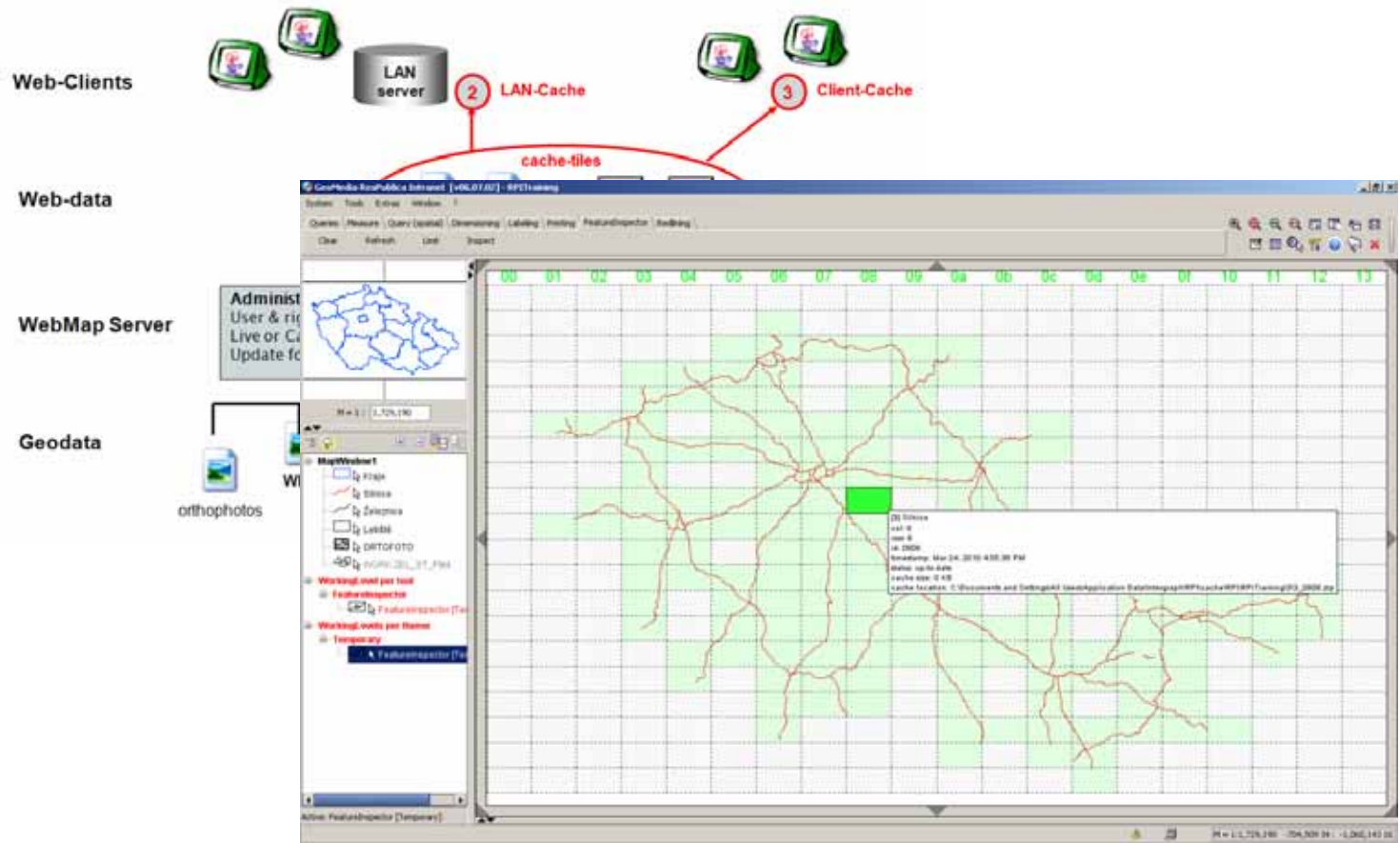
The screenshots show the ResPublica Administration interface. The top window is 'Projekt einstellen', the middle is 'Abfragen bearbeiten', and the bottom is 'Detailansicht'. The 'Detailansicht' window displays a table of login attempts.

Datum/Uhrzeit:	IP-Adresse	Hostname:	Benutzername:
27.02.2008 17:02:56	10.10.10.10	VE-10HOLLER41	eholler
27.02.2008 17:02:43	10.10.10.10	VE-10HOLLER41	eholler
27.02.2008 17:02:23	10.10.10.10	VE-10HOLLER41	eholler
27.02.2008 17:02:52	10.10.10.10	VE-10HOLLER41	eholler
27.02.2008 16:02:04	10.10.10.10	VE-10HOLLER41	eholler
11.02.2008 12:02:12	10.10.10.10	VE-10HOLLER41	eholler
11.02.2008 12:02:58	10.10.10.10	VE-10HOLLER41	eholler
06.02.2008 11:02:18	10.10.10.10	VE-10HOLLER41	eholler
06.02.2008 11:02:56	10.10.10.10	VE-10HOLLER41	eholler
06.02.2008 11:02:21	10.10.10.10	VE-10HOLLER41	eholler
06.02.2008 11:02:04	10.10.10.10	VE-10HOLLER41	eholler
04.02.2008 19:02:39	10.10.10.10	VE-10HOLLER41	eholler
30.01.2008 11:01:02	10.10.10.10	VE-10HOLLER41	eholler
30.01.2008 11:01:44	10.10.10.10	VE-10HOLLER41	eholler
24.01.2008 18:01:52	10.10.10.10	VE-10HOLLER41	eholler
23.01.2008 10:01:58	10.10.10.10	VE-10HOLLER41	eholler
22.01.2008 17:01:03	10.10.10.10	VE-10HOLLER41	eholler
22.01.2008 16:01:27	10.10.10.10	VE-10HOLLER41	eholler
22.01.2008 16:01:13	10.10.10.10	VE-10HOLLER41	eholler
22.01.2008 15:01:29	10.10.10.10	VE-10HOLLER41	eholler
22.01.2008 14:01:43	10.10.10.10	VE-10HOLLER41	eholler
22.01.2008 13:01:22	10.10.10.10	VE-10HOLLER41	eholler
22.01.2008 13:01:46	10.10.10.10	VE-10HOLLER41	eholler
22.01.2008 13:01:59	10.10.10.10	VE-10HOLLER41	eholler
22.01.2008 12:01:12	10.10.10.10	VE-10HOLLER41	eholler
22.01.2008 11:01:57	10.10.10.10	VE-10HOLLER41	eholler
21.01.2008 10:01:51	10.10.10.10	VE-10HOLLER41	eholler

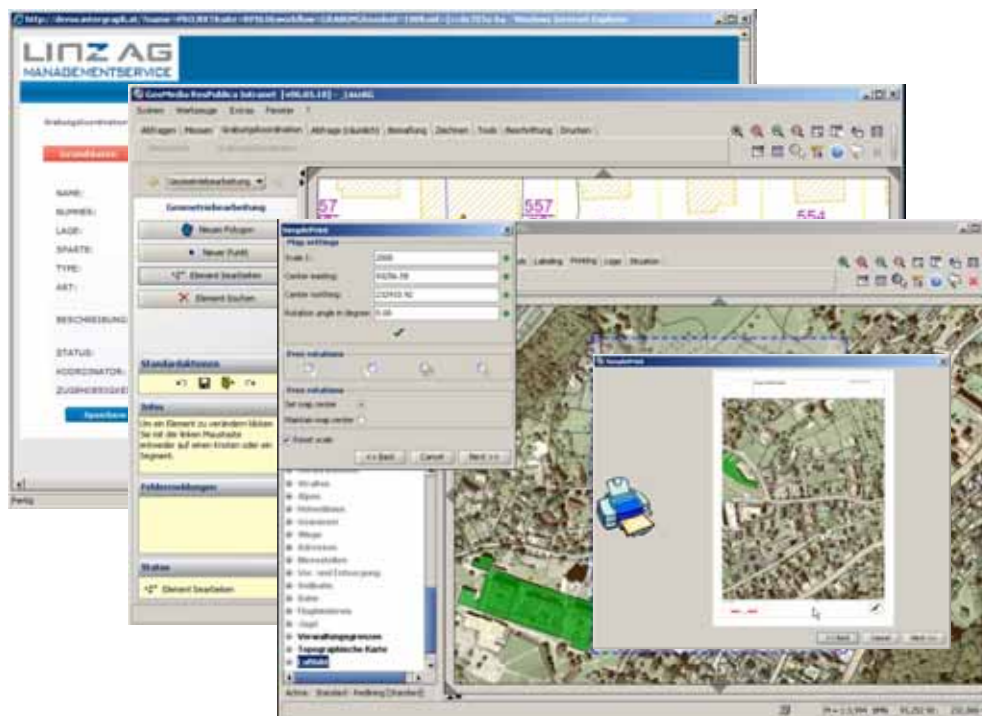
- Bohatá funkcionalita
- Přístup k mnoha datovým zdrojům
- Prostorové analýzy
- Pokročilé dotazy
- Editace dat
- Průvodce tiskem



■ Inteligentní caching & tiling



- Snadná konfigurace efektivních pracovních postupů
- Pořizování/editace, analýzy krok za krokem



- ✓ **Spolupráce**
- ✓ **Zkušenosti**
- ✓ **Znalosti**
- ✓ **Implementace**
- ✓ **Technologie**
- ✓ **Standardy**
- ✓ **Legislativa**

**Pomáháme našim zákazníkům
být platnými členy SDI !**