



# Nová generace ICT pro instituce, státní správu a samosprávu

Představení strategie Microsoft  
Online služeb

**Aleš Růžička**  
ředitel divize IW  
Microsoft



# Slyšíme od vás, že veřejná správa potřebuje



*Snižovat náklady a  
investice*



*Budovat efektivní  
"Green" ICT  
Infrastrukturu*



*Zvýšit a rozvíjet  
interakci s občany*

# Cloud computing je novým pilířem řešení

Cloud computing poskytuje ICT zdroje jako službu

– škálovatelné, robustní řešení, dynamicky k dispozici na síti dle potřeby

## Pět základních charakteristik:

- Poskytované dle potřeby
- Rychlý přístup po síti
- Sdílení serverových zdrojů
- Obrovská rozšiřitelnost
- Garantované SLA



Mainframe



Client-Server



Web



CLOUD

Information Communications Technologies (ICT)

# Proč zákazníci vítají online služby?

Snížení kapitálových a operačních nákladů

Předvídatelné náklady

Energetická účinnost

Nejnovější verze, které nemusíte updatovat

Možnost volby, flexibilita zdrojů

Rychlý růst

"Do roku 2012, bude 20% podniků bez vlastního IT majetku."

– **Gartner**, Gartner Highlights Key Predictions for IT Organizations and Users in 2010 and Beyond, January, 2010

Průzkum spokojenosti 318 zákazníků s SaaS prokázal, že "3 největší výhody spočívají v žádné vlastní údržbě (57%), rychlém rozvoji (49%) a použitelnosti kdekoli v rámci internetu (46%)."

– **Burton Group**, "Gartner and Burton Group SaaS Surveys: Same High-Level Findings, Different Conclusions." Craig Roth July, 2009.



# Vize Microsoftu pro informatiku ve státní správě a samosprávě

Zjednodušit pro instituce rozvoj informatiky díky kombinaci a využití prostředků vlastní instalace a sdílení v Cloudu



# Výhody služeb Microsoft Online



## Finance

- Snížení kapitálových a provozních nákladů
- Lepší předvídatelnost nákladů
- Nákup služby v momentě potřeby



## Procesy

- Vysoká bezpečnost
- Business class dostupnost podpořena SLA
- Podpora standardů



## Uživatelé

- Znalost aplikací
- Integrovaná komunikace



## Technologie

- Rychlé zavedení
- Zjednodušená vlastní správa
- Rozvoj pokročilejších procesů a podpora uživatelů

# Dostupnost Microsoft Online Services



## Amerika

1. Brazílie
2. Kanada
3. Chile
4. Kolumbie
5. Mexiko
6. Puerto Rico
7. USA

Již dostupné  
Dostupné od dubna 2010

● Stávající centra

● Připravovaná

## Evropa

1. Rakousko
2. Belgie
3. Česká Republika
4. Dánsko
5. Finsko
6. Francie
7. Německo
8. Řecko
9. Maďarsko
10. Irsko
11. Itálie
13. Izrael
14. Nizozemsko
15. Norsko
16. Polsko
17. Portugalsko
18. Rumunsko
19. Španělsko
20. Švédsko
21. Švýcarsko
22. Velká Británie

## Asie

1. Austrálie
2. Hong Kong
3. Indie
4. Japonsko
5. Nový Zéland
6. Singapur

# Rozdělení sad služeb Microsoft Online



## Pracovník v kanceláři

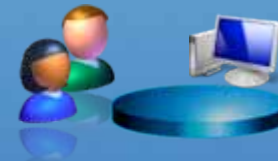
- Outlook klient a webový přístup
- Plná verze Exchange, SharePoint Online
- Větší úložiště
- Podpora Active Sync

## Business Productivity Online Standard

Microsoft®  
Exchange Online  
Microsoft®  
SharePoint Online

Microsoft®  
Office Live Meeting

Microsoft®  
Office Communications Online



## Pracovník mimo kancelář

- Pouze webový přístup na mail
- Omezený Exchange, SharePoint Online
- Mailová schránka menší velikosti
- Nižší náklady

## Business Productivity Online Deskless

Microsoft®  
Exchange Online  
Microsoft®  
SharePoint Online



# Exchange Online

Microsoft  
Exchange Online

---

**Mailbox o velikosti 25 GB na uživatele**

---

**Outlook a Web Access**

---

**Anti-Virus/Anti-Spam**

---

**Sdílené kalendáře, Kontakty a Úkoly**

---

**Active Sync Mobilní zařízení**

---

**Podpora Blackberry**

---

**Archivace**

# City of Carlsbad, Kalifornie

**G Správa města používá MS Online Services pro emaily, messaging, a videokonference – s roční úsporou 40%**



*"S Microsoft Online Services můžeme dosáhnout našich cílů rychleji a jednodušeji. BPOS redukuje náklady na IT a přitom poskytuje širší škálu řešení, než bychom byli schopni implementovat sami. Je to výhodné v každém směru"*

Gordon Peterson

Director of Information Technology, City of Carlsbad

## Situace

- Stárnoucí komunikační systém (Novell GroupWise)
  - Spravován vlastním IT
  - Nutnost updatu
- Snížený IT rozpočet

## Řešení

- Zvolili Microsoft® Business Productivity Online Standard Suite
  - Hostované služby na Microsoft data centru

## Výhody

- Přehledný rozpočet
- Snížení nákladů "V porovnání s vlastní server instalací přibližně o 40% ročně"
- Mnohem rychlejší nasazení
- Vyšší produktivita a pohodlí uživatelů

The Microsoft logo is centered in the upper half of the image, rendered in its signature white, italicized, sans-serif font. The background is a wide, open landscape of dry, golden-brown grass under a vast, blue sky with scattered, light clouds. The horizon line is low, showing distant hills or mountains.

# Microsoft®

© 2010 Microsoft Corporation. All rights reserved. Microsoft, Windows, Windows Vista and other product names are or may be registered trademarks and/or trademarks in the U.S. and/or other countries. The information herein is for informational purposes only and represents the current view of Microsoft Corporation as of the date of this presentation. Because Microsoft must respond to changing market conditions, it should not be interpreted to be a commitment on the part of Microsoft, and Microsoft cannot guarantee the accuracy of any information provided after the date of this presentation.

MICROSOFT MAKES NO WARRANTIES, EXPRESS, IMPLIED OR STATUTORY, AS TO THE INFORMATION IN THIS PRESENTATION.