



Elektronické vzdělávání

Ing. Petr Městecký, IBM ČR



Otázky jsou
zodpovězeny
dříve, než
jsou vysloveny.

Chytřejší planeta...



Planeta

Chytřejší planeta...



Zdravotní péče



Bankovníctví



Doprava



Vodohospodářství



Města



Potraviny



Bezpečnost



Vzdělávání



IT infrastruktura



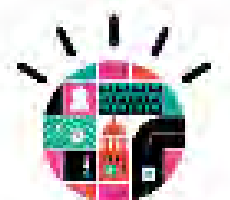
Nová inteligence



IT infrastruktura



Nová inteligence



Veřejná správa

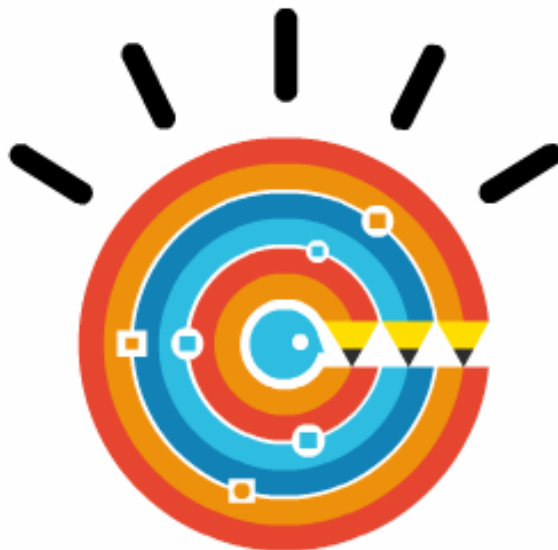


Obchod



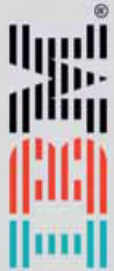
Cloud computing

Chytřejší planeta...



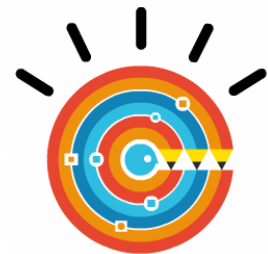
Vzdělávání

... chytřejší uživatelé, zaměstnanci, lidé.



IBM a vzdělávání

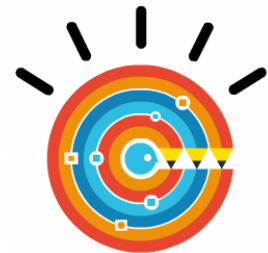
- IBM je celosvětově přední vzdělávací instituce
- Zaměření na vzdělávání trvá více než 90 let a výrazně přispívá k celosvětovému úspěchu IBM
- Více než 70% vnitrofiremního vzdělávání IBM je realizováno on-line formou





IBM a vzdělávání

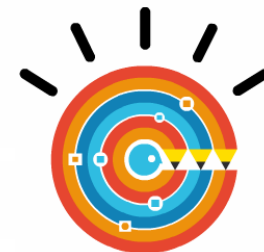
- Vývoj vzdělávání:
Interní ⇒ vzdělávání partnerů ⇒ vzdělávání zákazníků ⇒ vzdělávání jako „produkt“
- Služby IBM pro vzdělávání
 - Tvorba vzdělávacích programů
 - Dodávka vzdělávání
 - Správa vzdělávacích programů
 - Správa infrastruktury
 - Integrace dodavatelů
 - ...
- Provoz - IBM vzdělávací portál



IBM a vzdělávání



- Vlastní patentovaná metodika
IBM 4 vrstvý model učení (IBM 4-Tier™ Learning Model)
- Vlastní vzdělávací systémy
IBM Learning Space™ ⇨ IBM Learning Management System™ ⇨ IBM Workplace Collaborative Learning™ ⇨ IBM Learning Accelerator™ ...
- Speciální vzdělávací programy pro oblast DV
 - Organizace distančního vzdělávání
 - Metodika a tvorba obsahu distančního vzdělávání



Služby IBM pro vzdělávání

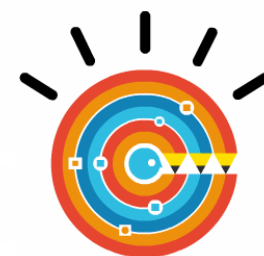


Obvyklé problémy zákazníků:

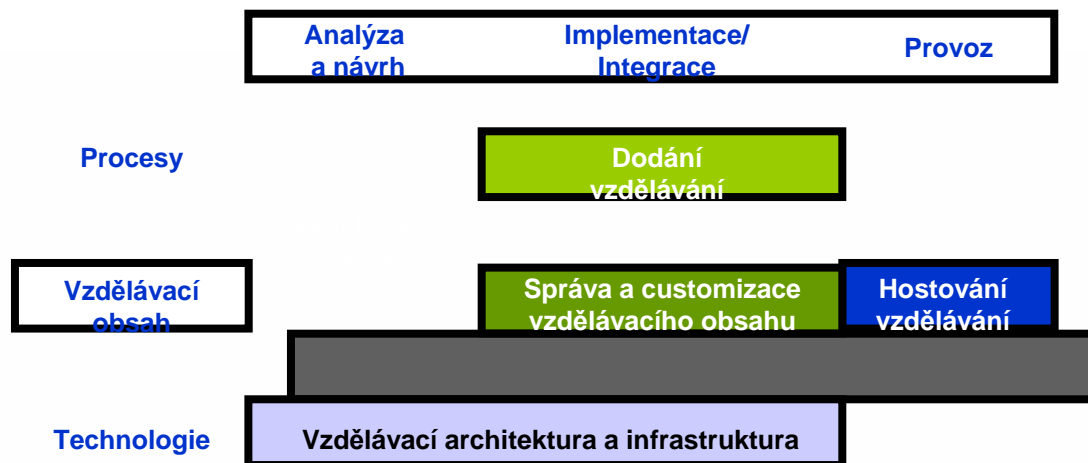
- dostupnost vzdělávání
- absence jasných a strukturovaných programů vzdělávání
- příliš mnoho dodavatelů
- finanční náročnost
- ...

Nabídka IBM řešení:

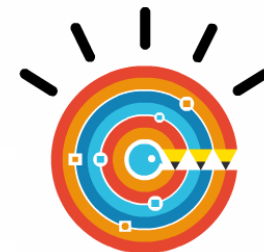
- Zefektivnění dodávky obsahu vzdělávání
 - volba efektivních forem vzdělávání
 - inovativní formy vzdělávání – kombinované vzdělávání
 - hostované vzdělávací portály - IBM Vzdělávací portál
- Zefektivnění struktury vzdělávacích programů
 - optimalizace vzdělávacích programů s cílem dosáhnout potřebných znalostí a dovedností



Služby IBM pro vzdělávání



- Správa vzdělávacích programů a řízení lektorů
- Správa infrastruktury
- Integrace dodavatelů
- Dodávka vzdělávání
- Vytváření vzdělávacích programů



IBM Vzdělávací portál

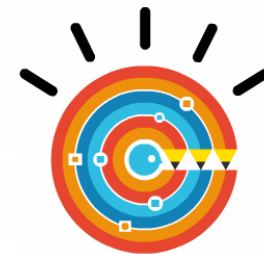


- Co je důležitější?

Vlastní vzdělávání ?

nebo

Zajištění realizace vzdělávání ?

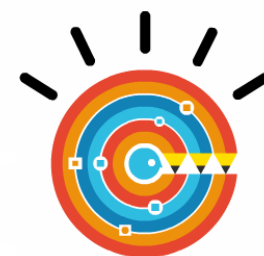


IBM Vzdělávací portál



» Vzdělávací útvary jsou v mnoha případech častěji vystaveny potřebě zajistit „místnosti a občerstvení“ při dodávce vzdělávání, než dodávce opravdu strategického vzdělávacího přínosu pro svoji organizaci.«

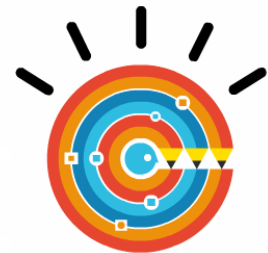
- Hostovaný **Vzdělávací portál IBM** umožňuje překonat tyto problémy poskytnutím vzdělávacího řešení na klíč:
 - řídicí systém vzdělávání (LMS),
 - import uživatelů,
 - správu kurzů,
 - administraci, podporu koncových uživatelů (studentů),
 - infrastrukturu, procesy,
 - reporty...





IBM Vzdělávací portál

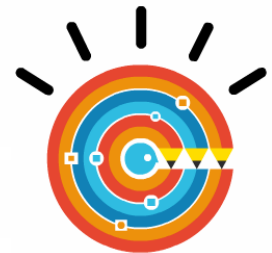
- **Komponenty řešení:**
 - **Hostování a podpora vzdělávacího portálu**
 - **Katalog kurzů (realizovaných on-line, ve třídě či kombinovaně)**
 - **Diskusní fóra**
 - **Virtuální třídy**
 - **Materiály**
 - **Konzultační služby v oblasti vzdělávání a výkonu**
 - **Správa výuky (správa certifikací, reportování...)**
 - **Help Desk (Call centrum)**
- **Další služby:**
 - **Vývoj vzdělávacího obsahu**
 - **Správa dodavatelů a poskytovatelů obsahu**



IBM Vzdělávací portál



- **Přínosy pro zákazníka:**
 - **Není potřeba vymýšlet vymyšlené, stačí používat.**
 - **Snížení nákladů díky sdílenému řešení pro poskytování vzdělávání – možnost lepšího využití zdrojů.**
 - **Přístup do moderního vzdělávacího systému, správa vzdělávání, podpora studentů .**
 - **Variabilní tvorba ceny – zákazník platí pouze za to, co spotřebuje.**



IBM Vzdělávací portál



Česká republika [změnit] | Pravidla použití

Vyhledat

[Domovská stránka](#) | [Produkty](#) | [Řešení & služby](#) | [Podpora & download](#) | [Moje IBM](#)

Vzdělávací portál

Přihlášené kurzy

Dostupné kurzy

Diskusní fóra

Zprávy

Dokončené kurzy

Zdroje

Nastavení

Zpětná vazba

Související odkazy

- IBM vzdělávání
- IBM konference

Přihlášené kurzy

Vítejte na portálu Petr MĚSTECKÝ! [Odhlásit se](#) | [Nápověda](#)

Přihlášené kurzy

Kurzy

- IBM Learner Portal Demo (LeapDemo)
- Making Fresh Pasta (Pasta101)

Studijní plány

- Sample Curriculum (Program of Study) (BLP00)

Certifikace

- Sample Certification Program (CERT000)

[↔ Obnovit](#)

IBM Learner Portal Demo

[→ Spustit](#)

[Přehled](#) | [Materiály](#) | [Často kladené otázky](#) | [Fóra](#) | [Instruktor](#) | [Hodnotící dotazník](#)

Popis: A 20-minute, slide and narration overview of the key elements of the IBM Learner Portal's user interface.

Číslo kurzu: LeapDemo

Druh kurzu: Course

Způsob výuky: Virtual

Stav přihlášení: Přihlášený [↔ Odhlásit se](#)

Datum zápisu: Pátek, 26. březen 2010

Datum ukončení:

Datum ukončení:

Chytřejší planeta...

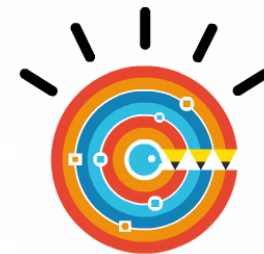


... a chytřejší uživatelé, zaměstnanci, lidé.

- IBM v rámci všech svých řešení poskytuje jako nedílnou součást dodávky též vzdělávání v konkrétní oblasti dodaného řešení...

Naše zkušenosti však vzbuzují otázky:

- Lze v oblasti ICT „již“ předpokládat obecnou počítačovou gramotnost uživatelů?
- Máme to jak zjistit?
- Máme „tvrdá“ data v této oblasti?
- Odpovědi může poskytnout mezinárodní koncept počítačové gramotnosti ECDL





VYUŽÍVÁNÍ KONCEPTU ECDL PŘI ZVYŠOVÁNÍ POČÍTAČOVÉ GRAMOTNOSTI

Ing. Jiří Chábera, manažer ECDL-CZ



Otázky jsou
zodpovězeny
dříve, než
jsou vysloveny.

Co je koncept ECDL?

(European Computer Driving Licence)



- ✓ **KONCEPT ECDL ...** je mezinárodně uznávaná metoda pro ověřování počítačové gramotnosti. Zjišťuje pomocí praktických testů, zda je libovolná osoba schopna využívat počítač alespoň na takové úrovni, která odpovídá mezinárodně stanovené definici **POČÍTAČOVÉ GRAMOTNOSTI**
- ✓ **STANDARDIZACE ...** na celém světě stejné testovací otázky a úkoly, stejná procesní pravidla a podmínky testování, stejná vypovídací schopnost vydávaných ECDL certifikátů
- ✓ **OBJEKTIVITA ...** mezinárodně platná metodika hodnocení testů, národní a mezinárodní inspekce a garance kvality, profesní neziskové organizace, certifikáty nelze získat „za účast“ ani podvodně
- ✓ **NEZÁVISLOST ...** testování na všech druzích technického a programového vybavení, nezávislost na konkrétních výrobcích a produktech, eliminace vlivu střetu zájmů



ECDL
Czech Republic



O čem jsou testy ECDL?

- ✓ **TESTY ECDL ...** jsou určeny především pro běžné uživatele výpočetní techniky bez hlubších teoretických znalostí a pokrývají většinu oblastí využívaných pro práci a komunikaci
- ✓ **ROZSAH A HLOUBKA ZNALOSTÍ ...** je definována mezinárodně platným, jednotným a volně přístupným dokumentem, tzv. [ECDL Sylabem](#), který je každých několik let aktualizován s ohledem na vývoj ICT ve světě
- ✓ **ECDL SYLABUS ...** pokrývá tyto oblasti znalostí a dovedností:
 - ✓ Modul 1 - Základní pojmy informačních a komunikačních technologií
 - ✓ Modul 2 - Používání počítače a správa souborů
 - ✓ Modul 3 - Zpracování textu
 - ✓ Modul 4 - Tabulkový procesor
 - ✓ Modul 5 - Použití databází
 - ✓ Modul 6 - Prezentace
 - ✓ Modul 7 - Práce s Internetem a komunikace



ECDL
European Computer
Driving Licence

Komu může ECDL sloužit a jak?



- ✓ **JEDNOTLIVCŮM**, který je nebo chce být schopen používat počítač jako běžný nástroj pro práci, komunikaci i zábavu
- ✓ **VZDĚLÁVACÍM INSTITUCÍM, ŠKOLÁM ČI KOMERČNÍM SPOLEČNOSTEM**, jejichž cílem je kvalitní poskytování účelných a smysluplných vzdělávacích služeb v oblasti informačních a komunikačních technologií
- ✓ **ÚŘADŮM PRÁCE ČI PERSONÁLNÍM AGENTURÁM**, jejichž posláním je pomoci uchazečům o zaměstnání vyhledat vhodného zaměstnavatele a umístit je na trhu práce
- ✓ **ZAMĚSTNAVATELŮM**, kteří potřebují pro plnění svých cílů kvalifikovanou pracovní sílu schopnou smysluplně a efektivně využívat počítač jako výrobní, obchodní či administrativní nástroj

Zaměstnavatelé mohou získat **OBJEKTIVNÍ INFORMACI** o znalostech a dovednostech zaměstnanců, **USPOŘIT ČAS** při přijímacích pohovorech, **UŠETŘIT ZNAČNÉ FINANČNÍ PROSTŘEDKY** za „dovzdělávání“ zaměstnanců nebo za vzdělávání „na slepo“ a **SNÍŽIT VEDLEJŠÍ ČI PODPŮRNÉ NÁKLADY**

Víte, že...



... průměrný zaměstnanec stráví na pracovišti více než 38 minut denně řešením svých počítačových problémů nebo počítačových problémů svých kolegů?

**To jsou 3 hodiny týdně nebo 12 hodin měsíčně
nebo 18 dnů ročně!**

Zdroj: CAP Gemini Ernst&Young study, Norsko

... z pohledu celé vaší organizace to je ohromující množství ztraceného času a peněz a že koncept ECDL pokrývá více než dvě třetiny těch počítačových znalostí a dovedností, na kterých lidé nejčastěji marní čas?

Jsme počítačově gramotní?



- ✓ **ČESKÁ REPUBLIKA ...** je v mezinárodním srovnání zemí, které přijaly koncept ECDL, na **36.** místě (mezi nejlepšími jsou Irsko, Rakousko, Švédsko..., před námi jsou mimo jiné Kypr, Slovensko, Rumunsko nebo Libie...)
- ✓ **VE SVĚTĚ ...** absolvovalo ECDL testy počítačové gramotnosti téměř **10 000 000** lidí, **V ČESKÉ REPUBLICĚ** téměř **50 000**, přitom...

Zdroj: ECDL Foundation, Irsko, březen 2010

41,5% testovaných osob je z mezinárodního pohledu plnohodnotně počítačově gramotných

34,8% testovaných osob je částečně počítačově gramotných

13,7% testovaných osob je stále v procesu testování

10% testovaných osob nespĺnilo kriteria počítačové gramotnosti a je tedy možné z pohledu konceptu ECDL považovat tyto osoby za počítačově negramotné.

Zdroj: Národní informační systém WASET pro ECDL testování, duben 2010



... a co naši úředníci?

- ✓ **UCELENÝ VZOREK 1350 ZAMĚSTNANCŮ JEDNÉ Z ORGANIZAČNÍCH SLOŽEK STÁTU ...** prošel v posledních několika letech testy počítačové gramotnosti, z toho ...

55% testovaných zaměstnanců prokázalo svoji počítačovou gramotnost

25% nebylo z počátku zcela počítačově gramotných, ale v průběhu procesu testování se do vzdělalo a v testech nakonec uspělo

10% nedosáhlo na požadovaný stupeň počítačové gramotnosti, ale v průběhu procesu testování se výrazně zlepšilo

10% nedosáhlo na požadovaný stupeň počítačové gramotnosti ani po průběžném vzdělávání

Zdroj: Národní informační systém WASET pro ECDL testování, září 2009

- ✓ **BLIŽŠÍ INFORMACE** o konceptu ECDL najdete na www.ecdl.cz a www.ecdl.org



Závěrem

- Ing. Petr Městecký, IBM Česká republika spol. s r.o.
petr_mestecky@cz.ibm.com
- Ing. Jiří Chábera, manažer ECDL-CZ
jiri.chabera@ecdل.cz, info@ecdل.cz
- Navštivte naše webové stránky
ibm.com/cz/public, vyplňte soutěžní otázku a
vyhrajte zajímavou cenu!

