



# PREDIKTIVNÍ ÚŘAD A PÉČE O KRAJINU: E-GOVERNMENT PŘÍŠTÍHO DESETILETÍ?

13.4.2010

Ing. Mojmír Macek, generální ředitel SITEWELL s.r.o.

# - 10 let

➔ Spouštějí se první g-portály

- ▣ primárně úřady produkují mapy
- ▣ GI-myšlení ovládá kartografie

➔ katastr ožívá

- ▣ startuje naplno projekt ISKN (od 1997)
- ▣ bohužel nedodržen původní termín digitalizace (plán na rok 2006)

# geoinformatika ČR?

- základní mapy jsou volně na síti
- ne všude existují jednotné metodiky
- úřady nejsou integrovány
- máme INSPIRE... a?
- spolupráce mezi „veřejným“ a „soukromým“ sektorem vážne
- **Perfektně se ve světě rozvinul OPEN SOURCE software a geodata!**

# 2010

- Vlastnické vztahy nejsou plně digitaliz. v mapách
  - ▣ katastr je zpřístupněn na internetu, včetně řízení
    - ... a bohužel bez možnosti fulltextového vyhledávání
- Mapy někde platí pořád historické založené na vyměřování před rokem 1838 ☹
- **Nemáme již mnoho let diskutovanou jednotnou Mapu Veřejné Správy!**

■ **Proč?**

# 2010 – info o území

- Zastaralé mapové údaje na gov.cz
- Spuštěno mnoho mapových aplikací v nové verzi
- Loni na podzim veřejnosti zpřístupněna veřejná verze evidence půdy ([www.eagri.cz](http://www.eagri.cz))
  - publikování dat v reálném čase
  - Identická data v jednom okamžiku využívají jak úředníci tak farmáři a veřejnost bez zpoždění či „vylepšování“
    - vysoká transparentnost rozhodování úřadu
- stát produkuje bohužel velmi nekvalitní ortofoto

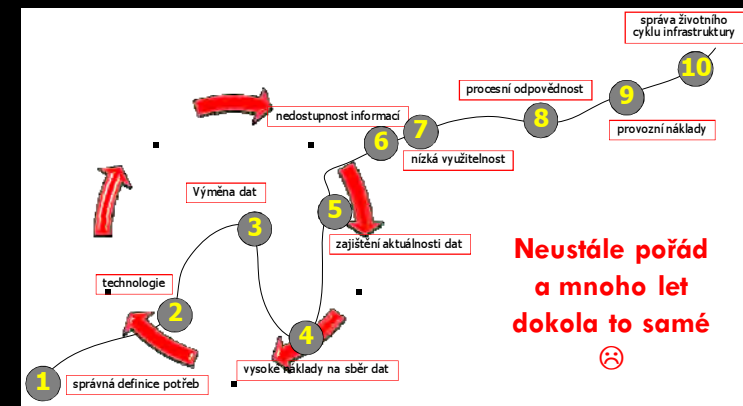
# Na území každé obce mají působnost DESÍTKY úřadů!

- ➔ většina z nich pracuje s mapami
- ▣ ale s kterými?

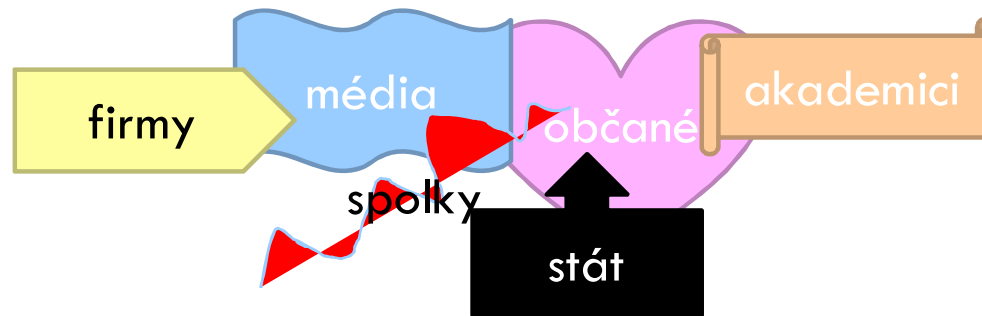
## Nerozsypala se nám data?

www.giswell.cz

13.4.2010



# Rozsypaná data ☹️



- neaktuální (nereálné)
- nepropojené zdroje informací
- nestrukturované DB
- data nenesou informaci o původu a kvalitě

- místo léčení příčiny...
  - ▣ se ICT dodavatelé pro zákazníky snaží často řešit důsledky ...

gie-goverment

# SWOT giÚřadu.cz

- s Běžná dostupnost počítačů
- s Pestrost zkušeností
- s Kreativní a vzdělaní lidé – dosud 😊
- s Slušné základní mapy a jejich rozsah

- w Nejednotná strategie
- w Komunikační režie
- w Časté politické vlnění
- w Nejasná zadání veřejných zakázek
- w Nekoordinovanost

- o Opakovatelnost (+standardizace)
- o Sdílení zdrojů (pořád se nedaří 😞)
- o GBI
- o Integrace služeb

- T Nedostatečná konkurence na trhu ICT v ČR až monopolizace některých oborů
- T Zastarávání technologií
- T Vysoké náklady na provoz
- T Stárnutí lidských zdrojů

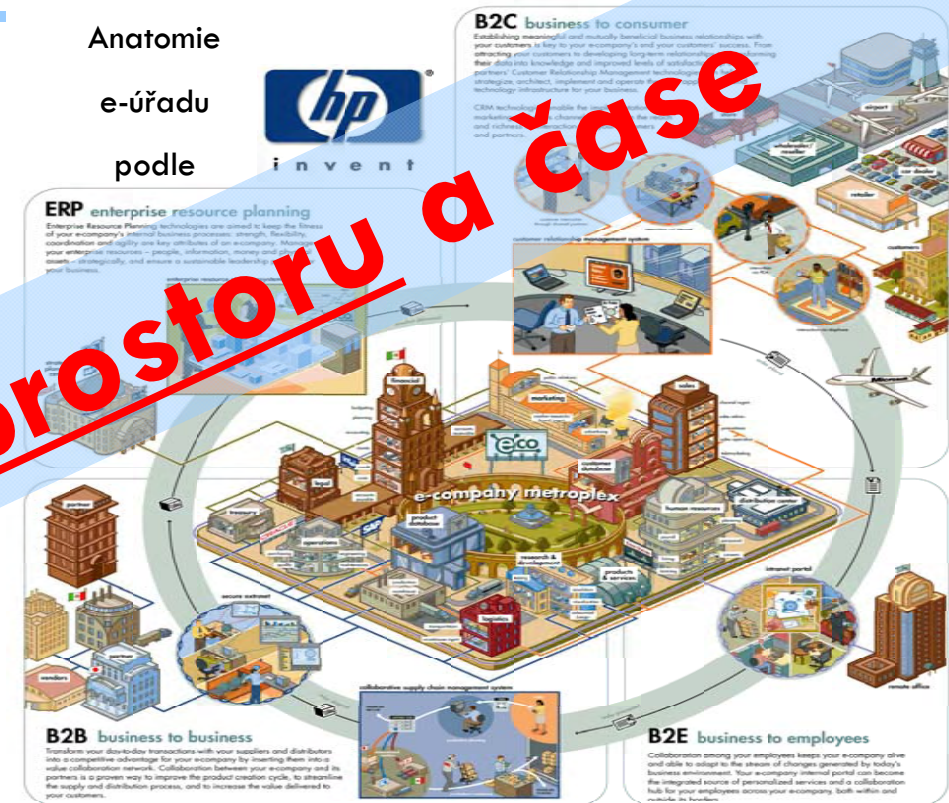


# Při elektronizaci světa často zapomínáme, že ...

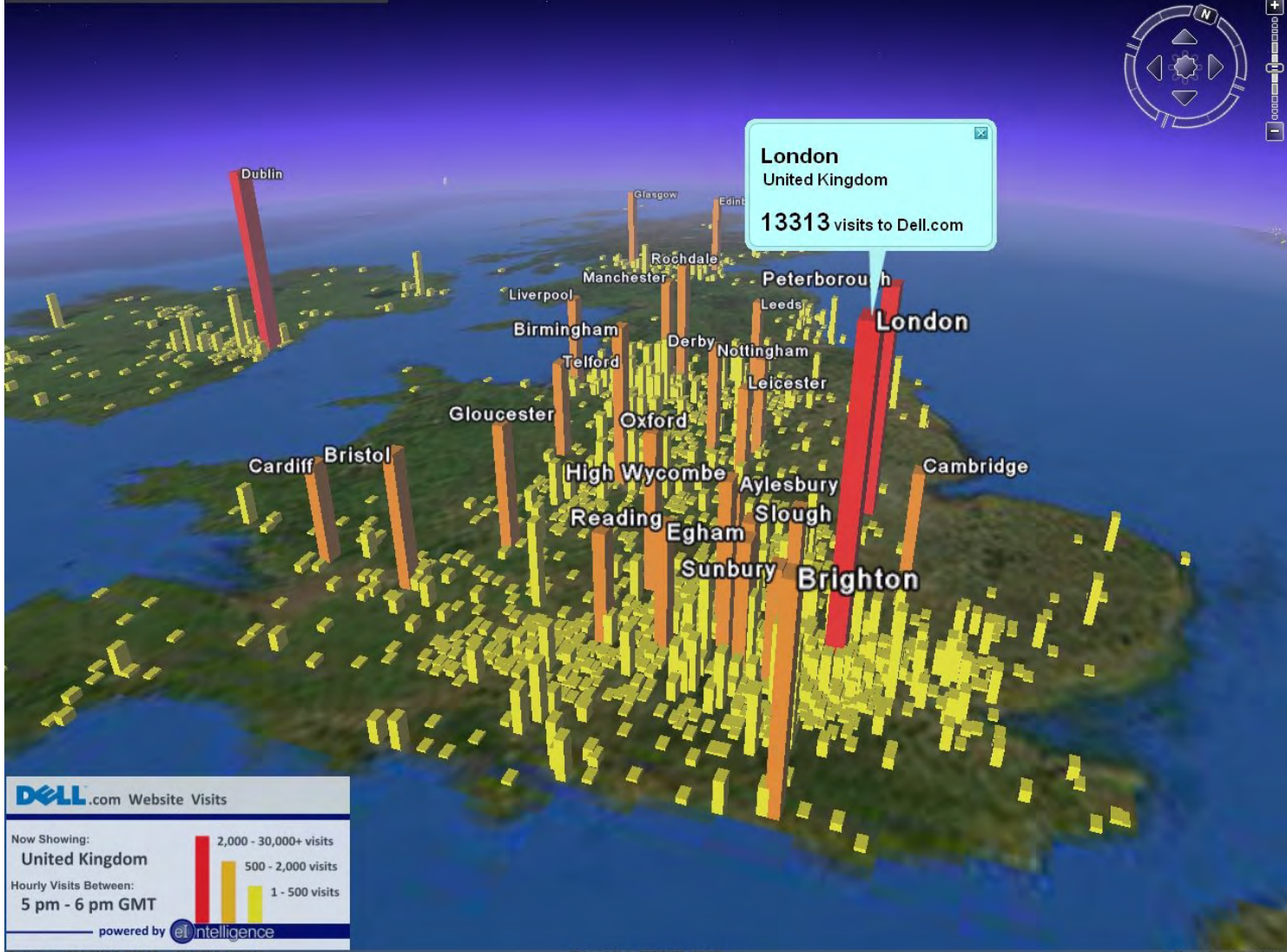
gic-government

- Co řeší e-firma/e-úřad
- ERP
  - ▣ řízení celofiremních zdrojů
- B2C (customers/citizens)
  - ▣ „business“ s občany
- B2B
  - ▣ komunikace s partnery
- B2E
  - ▣ vztahy se zaměstnanci

**vše se děje v prostoru a čase**



# Web Traffic to Dell.com



**DELL.com Website Visits**

Now Showing: **United Kingdom**

Hourly Visits Between: **5 pm - 6 pm GMT**

powered by **et intelligence**

Pointer: 52°43'01.99" N 1°48'39.28" W      Streaming: 100%      Eye alt: 160.72 mi

# Jak se pohnout kupředu?

## Aktuálně myslíme přes „lejstra“:

- Žádost/formulář nade vše
- Je třeba se zamyslet, nad tím jestli nejsme přezprávováni 😊

## Změna myšlení:

- Občan není poslíčkem
- Úředník je rádčem, ne drábem
  - ▣ Poskytuje informace, a nečeká kde si kdo co za podklady najde a sežene
  - ▣ Zpřístupňuje transparentně údaje všem



JAK DÁL?

# 1. PREDIKCE

13.4.2010

prediktivní e-government pro efektivní řešení situací

# PREDIKTIVNÍ

1. Předvídá
2. Předchází
3. Plánuje dlouhodobě
4. Pomáhá občanům
5. Propojuje procesy

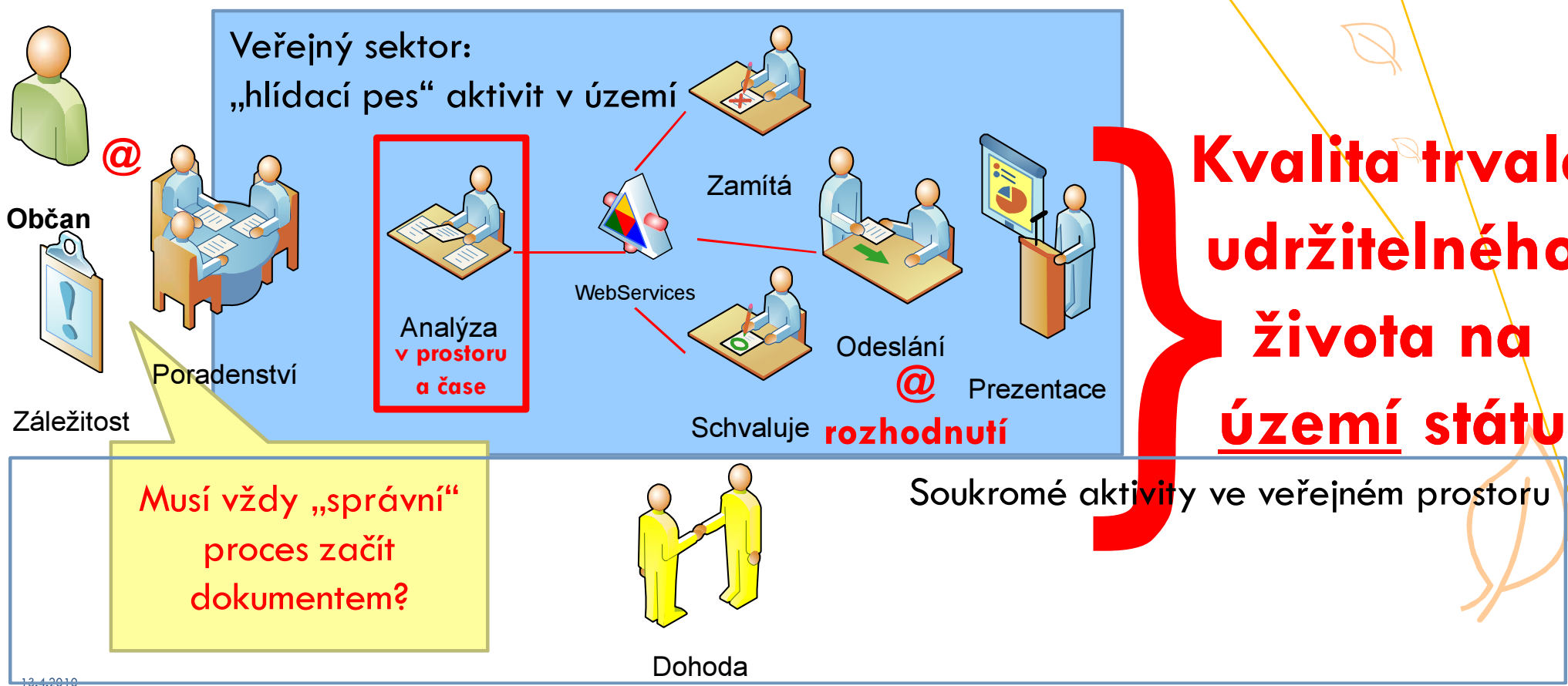
**Řeší příčiny  
a ne až  
důsledky**

gie-goverment

# Etiketa prediktivního úřadu 😊

- ➔ Analyzuje dopady svého rozhodování v **prostoru a čase**
- ➔ Rozhoduje se na základě faktů
- ➔ Omezuje vliv „politického“ vlnění
- ➔ Řeší příčiny a ne nárazově následky
- ➔ Hlídá rovné podmínky pro využití území a dodržování pravidel

# Role v procesu poskytování veřejných služeb?



Přínosy prediktivního **gi** přístupu ve veřejné správě:

gie-goverment

## Efektivita práce

- Zlepšení kvality služeb
- Snížení komunikační reže
- Snížení nároků na státní rozpočet
- Porozumitelnost a transparentnost rozhodování
- Analýza rozsáhlých datových sad nad mapami





VYUŽÍVEJME VÍCE GI PRO  
ZVÝŠENÍ SROZUMITELNOSTI  
INFORMACÍ PRO LIDI!

13.4.2010

obrázek/mapa je lepší než záplava čísel 😊

NÁSTROJ?



2. GBI+

13.4.2010

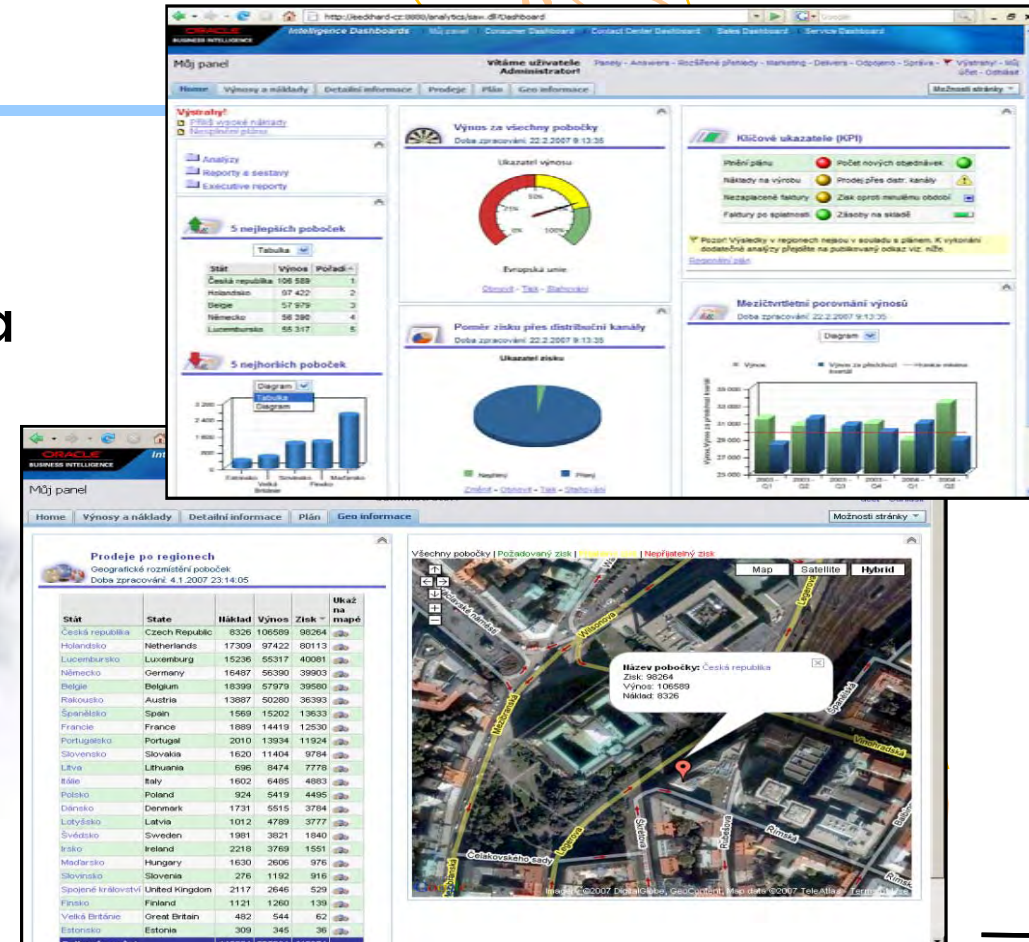
geospatial business intelligence → podpora rozhodování

# Manažerská integrace informací

dnes ...

MIS pro každého

- ▣ Analytika pro neanalytika
- ▣ Integrace ne dat a aplikací, ale **Informací !!!**
- ▣ Informace dle role
- ▣ Vše na jedné obrazovce



# Geoprostorově inteligentní e-government:

- Geometrie je jen jiný druh dat!
- Naprostá většina aktivit a rozhodování je vázána k území či lze v územním členění vyhodnocovat smysl a efektivitu veřejných služeb pro občany
  - ▣ finanční efektivitu
  - ▣ přidanou hodnotu
  - ▣ kvalitu životního prostředí
  - ▣ výkon/rychlost úřadů

# Budoucnost geoinformatiky?

- 1. 5D modelování změn a dopadové analýzy**
- 2. Vizualizace vzájemných interakcí a koordinace aktivit v území**
- 3. Agregace:  
úřadů → služeb → společný portál**

# Máme INSPIRE a co dál?

- Zpřístupnění WMS je dobré pro prohlížení map, ale jinak...
- Je třeba nabídnout občanům porozumitelné analytické služby
  - ▣ mapa je dobrým prostředkem
- Soustředit se na **kvalitu geodat**+odpovědnost za ni

Přínosy ve veřejné správě:

# GBI – geoprostorová porozumitelnost

- kvalifikovanější a přitom rychlejší rozhodnutí
- lepší porozumnění dějů v zájmové oblasti v kontextu
- vytipování kritických míst/oblastí
- špičková možnost prezentace rozhodnutí
- vyšší srozumitelnost (obrázek je lepší tisíců slov)
- sledování vývoje v čase

# Sitewell LPIS na Mze ČR: nitratová směrnice v praxi

škrtlá kukuřice znamená  
opatření J2 – nelze  
pěstovat širokořádkové  
plodiny  
barva půdních bloků  
záleží na možnosti  
skladování hnojiv:  
zeleně – lze uložit  
červeně – nelze uložit  
v důsledku nevhodných  
půdních podmínek,  
modře – nelze uložit  
z důvodu blízkosti  
vodního útvaru

analýza pravidel chování  
v území v tematických  
mapách, zpracovány  
desítky vstupních  
parametrů

- 📍 Ptačí lokality
- 📍 Významné lokality
- 📍 Komplexní pozemkové úpravy
- 📍 Pracovní vrstva LPIS
- 📍 Nitratová směrnice
  - 📍 Zranitelné oblasti
  - 📍 Aplikační pásma
  - 📍 Aplikační pásma - detail
  - 📍 BPEJ
  - 📍 Kultura
  - 📍 Protierozní opatření
  - 📍 Uložení hnojiv
  - 📍 Uložení hnojiv - detail
    - 📍 Meliorace
    - 📍 Zamokřené půdy
    - 📍 Vodní útvary
    - 📍 Vodní útvary zóna 50 m
    - 📍 Půdy ohr. erozi
  - 📍 Vodní útvary
  - 📍 Vodní útvary zóna 25 m
  - 📍 Vodní útvary zóna 50 m
- 📍 Mapový podklad
  - 📍 Česká Republika
  - 📍 Kraje
  - 📍 Obce
  - 📍 Rastrová mapa
  - 📍 Mapové listy
    - 📍 Klad 1:10 000
    - 📍 Klad 1:5 000
  - 📍 Autoatlas ČR
  - 📍 OPVZ - nezávazné
- 📍 Ortofotomapa
- 📍 Katastr
- 📍 BPEJ
- 📍 Informační body
- 📍 Kontroly SZIF
  - 📍 2004 - Dálkový průzkum země

Nitratová směrnice    Nitratová směrnice 2008

Výměra ve zranitelné oblasti: **1.04 ha**

Zařazen do nitratové zranitelné oblasti: **ano**

- ▼ **Omezení hnojení**
- ▼ **Zákaz hnojení**
- ▼ **Střídání plodin**
- ▲ **Hospodaření na svazích**

Nelze pěstovat širokořádkové plodiny (*kukuřice, slunečnice, sója, bob, brambory apod.*) na zemědělských pozemcích sousedících s útvary povrchových vod nebo nacházejících se od nich ve vzdálenosti menší než 25 m.

- ▼ **Uložení tuhých statkových a organických hnojiv**
- ▼ **Hospodaření u útvarů povrchových vod**

Akce pro PB/DPB

1 : 3 784    2 299 x 2 881 (ft)

13.4.2010

## Příklad řešení 2: GBI pro dohled nad využíváním území a hospodaření s nitráty



**GBI + změna MYŠLENÍ  
= kvalitnější rozhodování**



**JAK ZVÝŠIT EFEKTIVITU  
E-GOVERNMENTU? ANEB  
JAK PŘIDAT EGONŮM GI?**

13.4.2010

**SITEWELL**

*dáváme informacím smysl*

Prediktivní úřad a péče o krajinu:  
e-government příštího desetiletí?

*PŘEDNÁŠKA NA KONFERENCI INTERNET VE STÁTNÍ SPRÁVĚ S SAMOSPRÁVĚ – 13.4.2010*



DOPORUČENÍ  
ZMĚNY?  
+3. ...

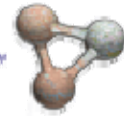


13.4.2010

geospatial business intelligence

# K zamyšlení...

1. Je třeba na vše mít hned „lejstro“?
2. Nedají se lépe srozumitelněji vizualizovat dopady rozhodování úřadů?
3. Jaké jsou možné úspory z koordinace aktivit v území?
4. Mají všechny subjekty k využití území rovná práva?
5. Nedá se předcházet správním sporům?



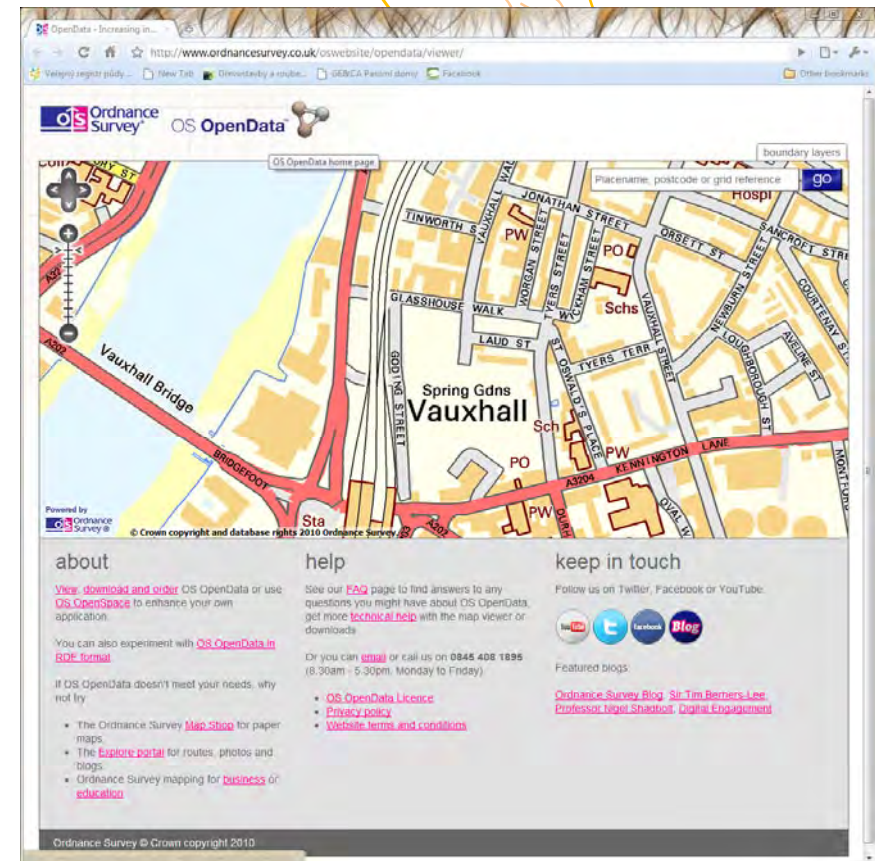
# Open data jde to jinde – proč ne u nás?

➔ Můžete volně kopírovat, šířit, upravovat a přenášet, je povoleno jejich komerční využití!

▣ Stačí uvést odkaz na autora...



➔ <http://www.ordnancesurvey.co.uk/oswebsite/opendata/>



# 2020 – péče o krajinu

- Dopadové analýzy státních zásahů
  - ▣ územní analýza čerpání dotací
  - ▣ transparentnost využívání financí srozumitelně prezentovaná v 5D geografice
- Hodnocení nákladovosti služeb státu
  - ▣ územní analýza rozpočtových výdajů



**C) JAK MŮŽE  
SITEWELL GBI ŘEŠENÍ  
POMOCI S PREDIKTIVNÍM  
*GI*-GOVERNMENTEM?**

13.4.2010

[www.sitewell.cz](http://www.sitewell.cz)

# Náš přístup – ICT/geoinformatika

1. **GBI: geoprostorová byznys inteligence**
  - ✓ dynamické tematické mapy v čase
    - Vizualizace údajů
    - Inteligentní filtrování
2. **Certifikace původce informace a její aktuálnosti**
  - ✓ kvalifikované osobní certifikáty ke zdroji
3. **Nové sítě a služby (nejen počítačové) - sociální**



# Náš přístup – LID/vzdělávání

## 1. **Začněme opět samosmyslet! ☺**

- ▣ posílení logického
  - ▣ více techn
  - ▣ porozu
- staneme se méně manipulovatelní
- zika až po ICT  
čit se z nich

## 2. **Odpovědnost za**

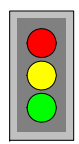
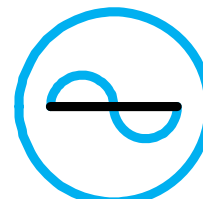
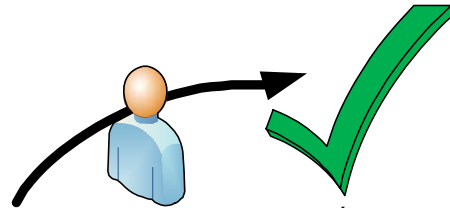
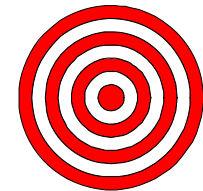
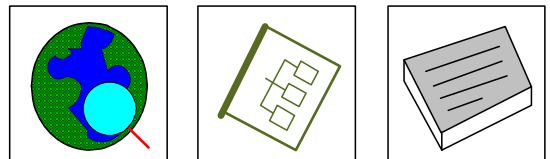
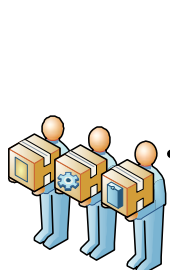
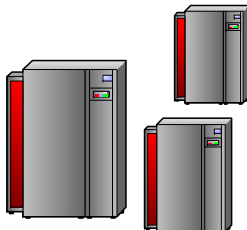
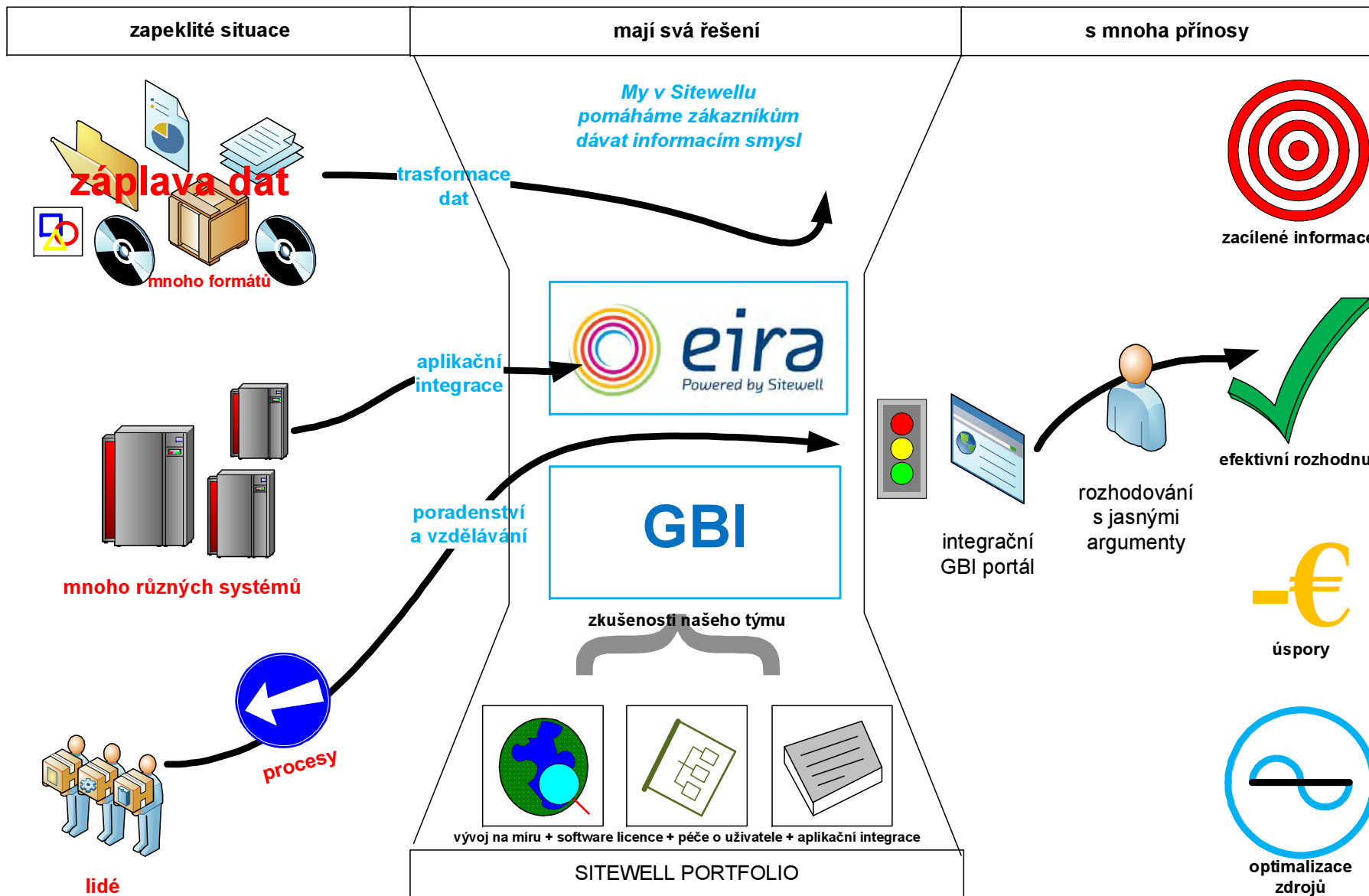
- ▣ zde má nezastup
  - ▣ osobní kvalifikované c
- y

## 3. **Participace osob**

# ○ Sitewell

**Dodavatel softwarových řešení na míru,  
rozsáhlých geoprostorově inteligentních IS,  
zaměřených na optimalizaci využívání zdrojů.**





# Zaměření společnosti SITEWELL

tvůrce softwarových řešení, která umožňují optimální odpovědné chování firem a osob v prostoru a čase.

Facility Management:

## majetek/prostředky

### správa budov a areálů

- ▣ průmysl
- ▣ kancelářská a
- ▣ obchodní centra

### správci sítí

### státní správa a samospráva

Land Management:

## správa území

především pro:

### veřejný sektor

- ▣ zemědělství
- ▣ životní prostředí
- ▣ místní rozvoj a plánování
- ▣ kraje a obce
- ▣ státní dohled

Knowledge Management:

## vzdělávání & poradenství

### ICT - software

- ▣ GBI
- ▣ vizualizace
- ▣ čištění dat

### procesní optimalizace

**aplikační integrace ( AI & GBI )**

# Výzvy pro *gi*e-government?

1. Centralizace správy aktuálních geodat
2. Sdílení služeb, nejen obrázků
3. Servisně orientovaná architektura IS

Kvalitní služby a informace  
dávající smysl daňovým poplatníkům

# Doporučení závěrem

1. Méně kvalitních informací je VÍCE
2. Zkuste nedělat věci jen proto že "Se to tak dělá..."
3. Přizpůsobte procesy úřadu moderním ICT postupům
  - nepoužívejte počítače jen pro automatizaci generování lejster a spousty zřetězených dokumentů ☹
4. Neshrabujte jen data, ale srozumitelně je vysvětlujte veřejnosti → cestou je využít GBI !
5. Otevřený úřad k veřejnosti vždy hraje dlouhodobě ve společnosti významnou roli

# Filosofie giÚřadu?

## ➤ Orgán veřejné moci státu

- ▣ nařízení a restrikce především formou „rozhodnutí“
- ▣ politické rozhodování
- ▣ represivně řeší důsledky

anebo

## ➤ Správní úřad pečující o prostředí státu?

- ▣ Poskytuje všem služby formou „dohody“ o přerozdělení daní
- ▣ hlídá dodržování pravidel na území státu
- ▣ optimalizuje/koordinuje aktivity v území
- ▣ preventivně řeší příčiny

# Děkuji za pozornost / Kontakty

➔ kontakt ŘEŠENÍ:

▣ SITEWELL s.r.o.

▣ [reseni@sitewell.cz](mailto:reseni@sitewell.cz)

▣ [www.sitewell.cz](http://www.sitewell.cz)

*zapojte se do diskuze:*

[www.giSwell.cz](http://www.giSwell.cz)

Ing. Mojmír Macek

[mojmir.macek@giSwell.cz](mailto:mojmir.macek@giSwell.cz)



---



---

# SITEWELL

---

*dáváme informacím smysl*

**Kvalitní partner zákazníků, který neustále rozvíjí schopnosti zaměstnanců,  
a je přínosem pro místo, ve kterém působí.**