



GIS HZS ČR

odkud jdeme a kam směřujeme

J. Lepeška, J. Forman, HZS Plzeňského kraje
ISSS/LORIS 2010 Hradec Králové, 12. 4. 2010

GIS v TCTV 112 – odkud jdeme

- ▶ během šesti let prudký nárůst objemu dat
- ▶ změna referenční mapy DMÚ * ZABAGED
 - vyhledávání jen v UIR
- ▶ úplná změna pohledu na místopisné údaje
 - staničení silnic a dálnic
 - staničení železnic
 - pomístní názvosloví
 - objekty
 - lampy..



Okruhy problémů minulosti

- ▶ zastaralá technologie, nekorespondující se zvýšenými nároky na data
 - optimalizace a výkon koncových aplikací
- ▶ částečná nespokojenost operátorů s:
 - obsahem „map“
 - odezvou mapového klienta
 - periodou aktualizace dat v systému TCTV 112



Impulzy rozvoje GIS

- ▶ IOP – Jednotná úroveň..
 - tvrdé výkonnostní limity stanovené PČR i HZS
 - role GIS ve světle procesního auditu
 - příjmu tísňového volání
 - operačního řízení
 - rozdělení klientů na
 - vnitřní – složky IZS
 - vnější – občan, státní správa, samospráva
- ▶ k dispozici nová generace serverových technologií



Kam směřujeme?



Kudy tam?

- ▶ nová architektura a logika
- ▶ změna dosažena rekonfigurací stávajícího řešení!
- ▶ vše založeno na službách
- ▶ bude možné provádět loadbalancing a fail-over při výpadku libovolného zdroje
- ▶ nová technologie nemá problém s distribucí map („kešované“ dlaždice)
- ▶ výpočetní výkon – analýzy



Služby

- ▶ množství služeb na sobě nezávislých
- ▶ běží (mohou) na geograficky nezávislých serverech
- ▶ příklady služeb
 - poskytují mapu
 - provádí identifikaci prvků
 - prohledávají databáze
 - analyzují (networking, překryvné operace ...)



Aplikace

- ▶ složené z libovolného počtu služeb
- ▶ jedno zda tenké či tlusté
- ▶ ke všem komponentám k dispozici vývojové prostředí
- ▶ stejně jako zdokumentované API
- ▶ umožní využívat stejné zdroje
 - dat
 - služeb



Otevřenost a interoperabilita

- ▶ na všech úrovních
 - služby (WMS, Rest, XML, KML, SOAP ...)
 - formáty (CAD, Image, Pdf, dalších 70 ...)
 - databáze (MsSQL, Oracle, Postgre SQL ...)

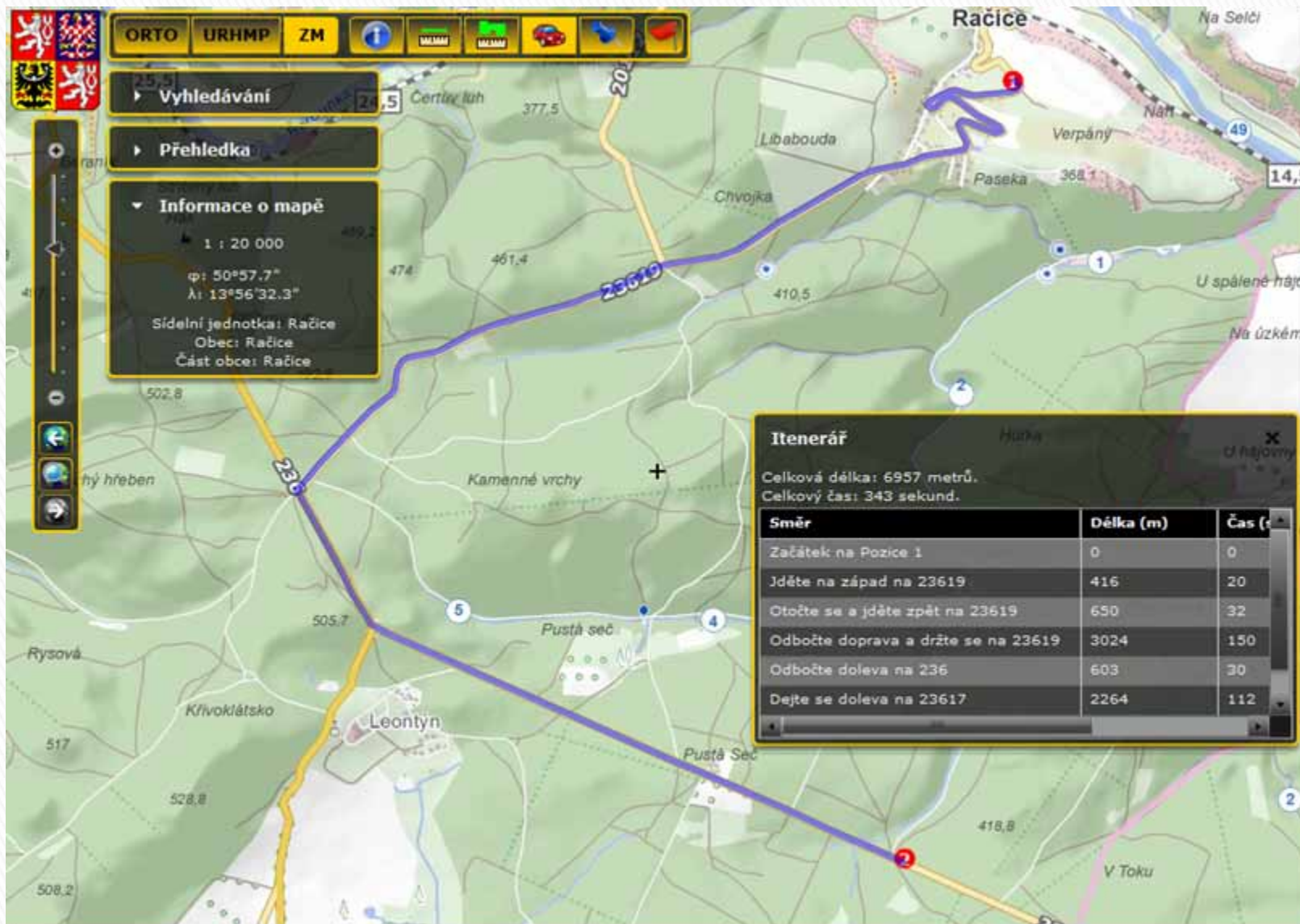


Co nabízíme vnějšímu zákazníkovi

- ▶ <http://gis.izscr.cz>
- ▶ mapová služba
 - orientace v území v širším slova smyslu
 - příklady analytických funkcí
- ▶ Server
 - ArcGis Server HZS ČR
- ▶ Klient
 - v prostředí Adobe Flex



Ukázka – ÚIR, analýza



Připravenost HZS

- ▶ na poskytování služeb vůči
 - vnitřnímu zákazníkovi (HZS ČR, PČR, ZZS)
 - vnějšímu zákazníkovi (občan..)
- ▶ po stránce
 - ideové
 - organizační
 - technické
 - Know-how



Děkuji za pozornost..

