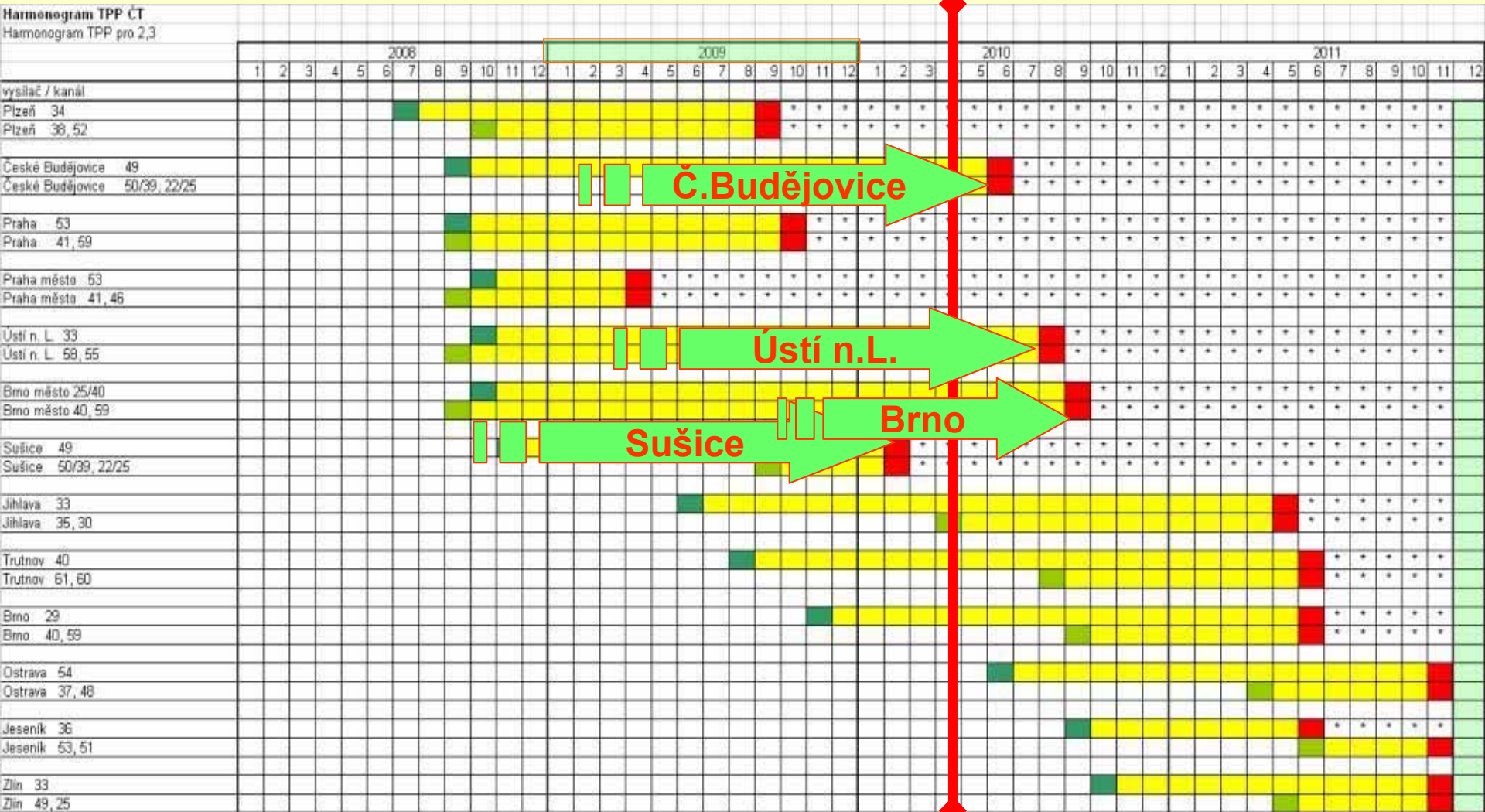


# TPP – duben 2010





# TPP 2011 – Harmonogram



# Aktuální pokrytí k březnu 2010

15. září 2008								
Pokrytí obyvatel zemským televizním signálem [%]								
	ČT1	ČT2	NOVA	Prima	Sít' 1	Sít' 2	Sít' 3	Sít' 4
Česká republika	99,6	90,8	98,1	72,3	10,3	43,0	29,5	17,9

15. březen 2010								
Pokrytí obyvatel zemským televizním signálem [%]								
	ČT1	ČT2	NOVA	Prima	Sít' 1	Sít' 2	Sít' 3	Sít' 4
Česká republika	79,0	41,3	92,0	45,8	94,9	72,7	54,8	22,3

## Vypínání ATV :

ČT1 pokles o 20,6 bodů

ČT2 pokles o 35,8 bodů

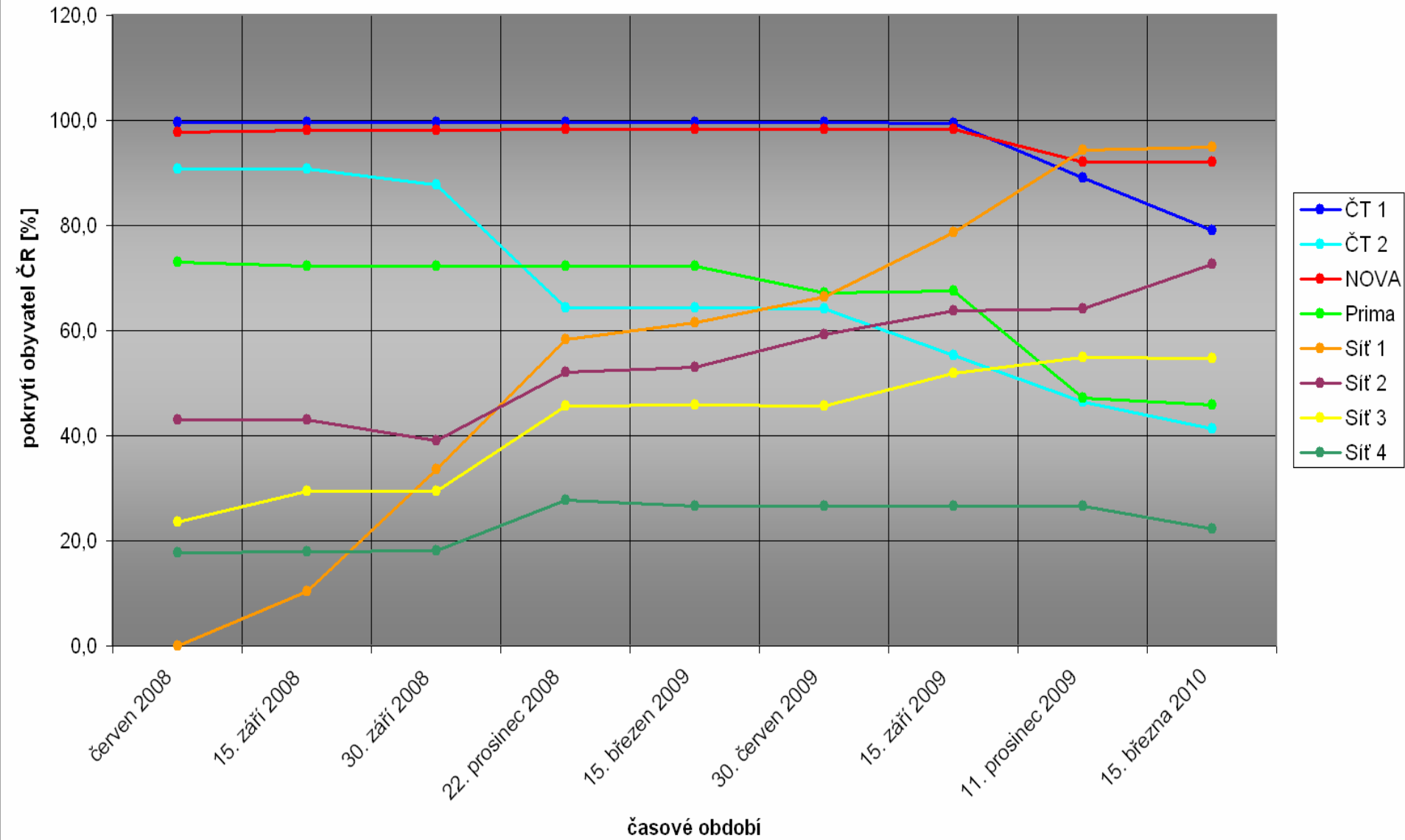
## Zapínání DTV:

Sít' 1 : 84,6 bodů

Sít' 2 : 29,7 bodů

Sít' 3 : 25,3 bodů

# Postup digitalizace



# Aktuální srovnání pokrytí k 15.3.2010

Z pohledu jednotlivých stanic je pokrytí obyvatel v DTV ve srovnání s původním pokrytím obyvatel ATV následující:

- **ČT1 – 95,2 %** původního pokrytí obyvatel (schází pokrýt necelých 5%)
- **NOVA – 74,4%** původního pokrytí obyvatel (schází pokrýt 25% obyv.)
- **Prima – 99,5%** (schází pokrýt méně než 1%)

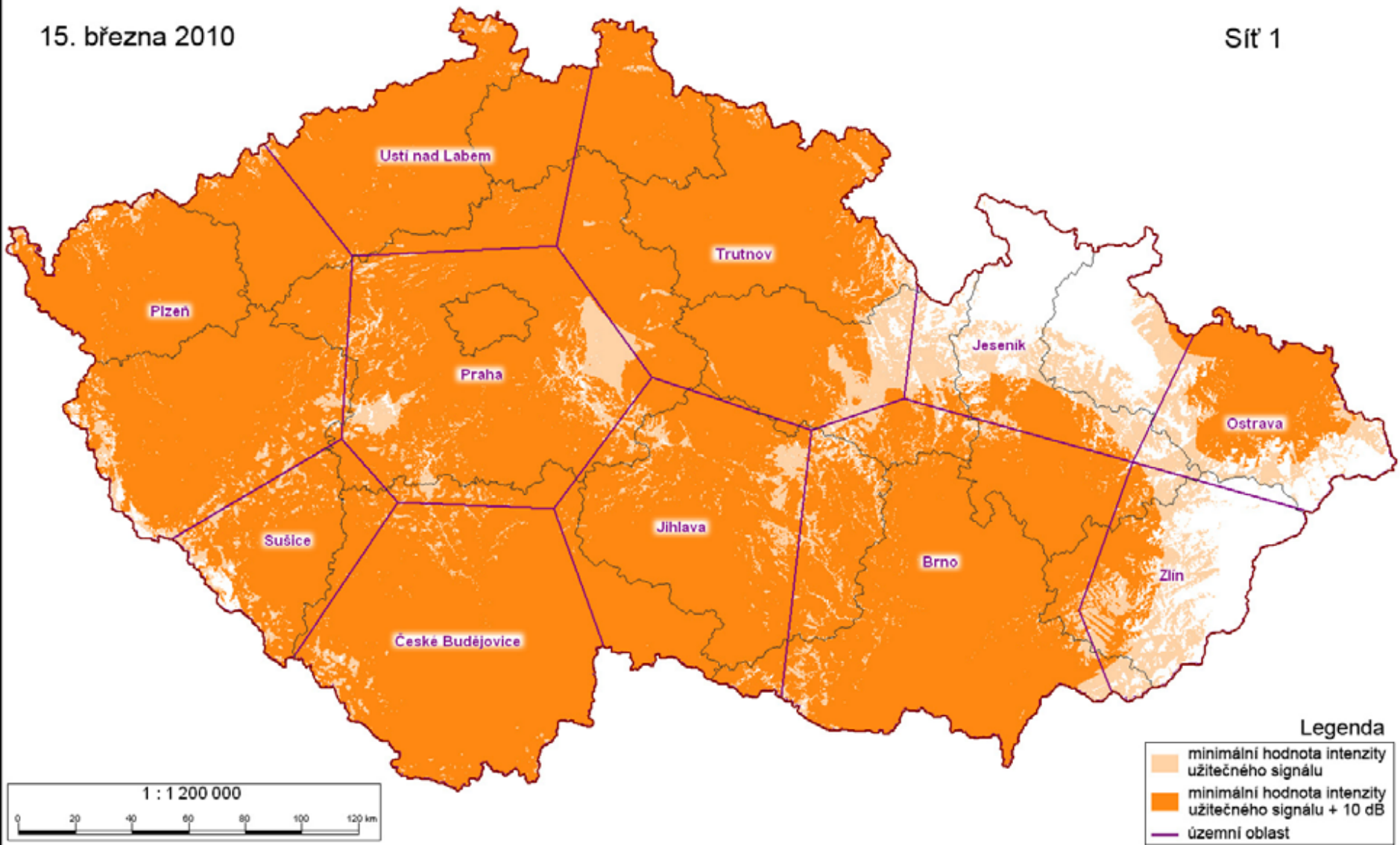
Platí pouze celkově, jinak je rozdílná situace v krajích.



# Síť 1

15. března 2010

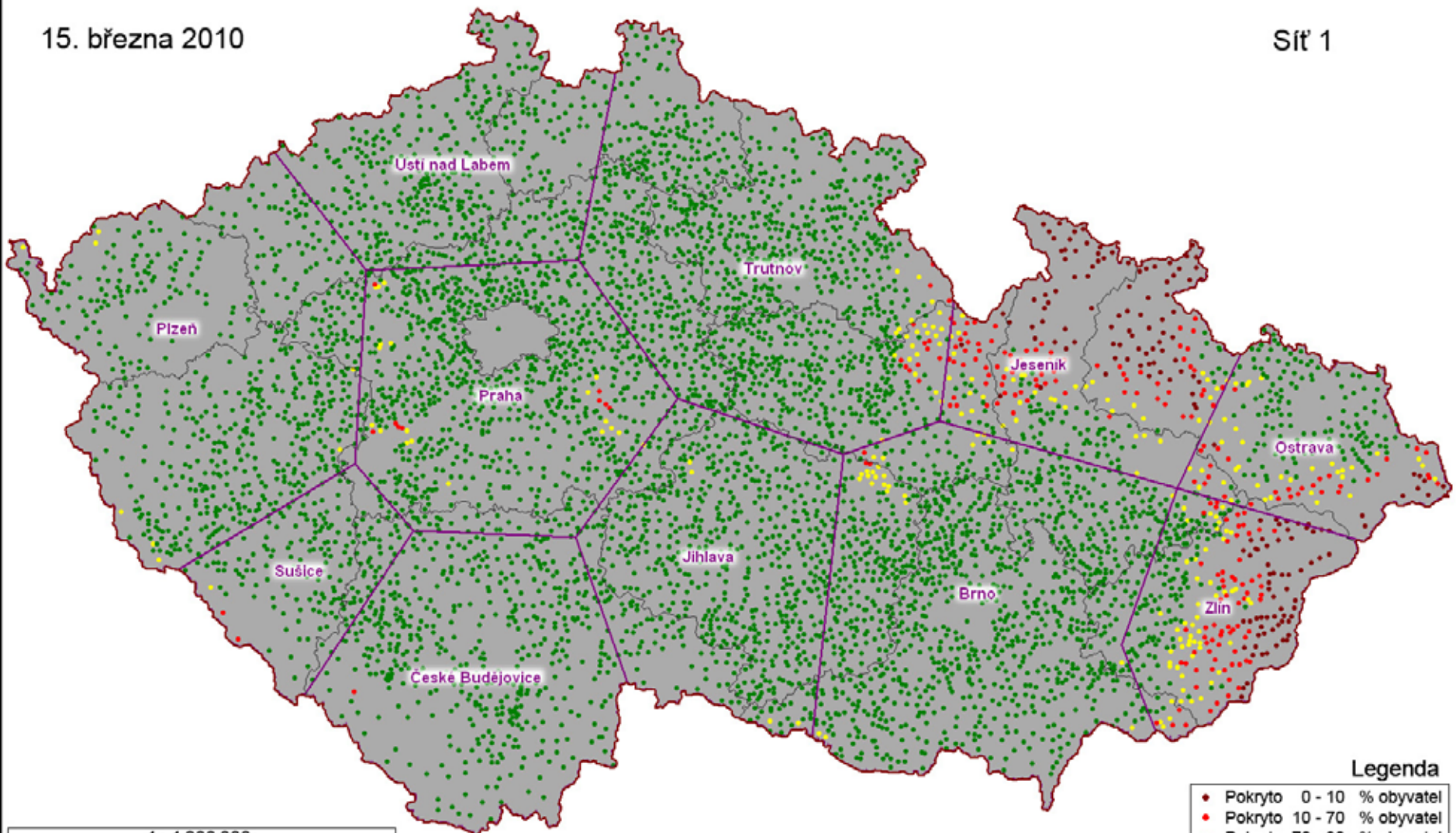
Síť 1



# Sít' 1

15. března 2010

Sít' 1



## Legenda

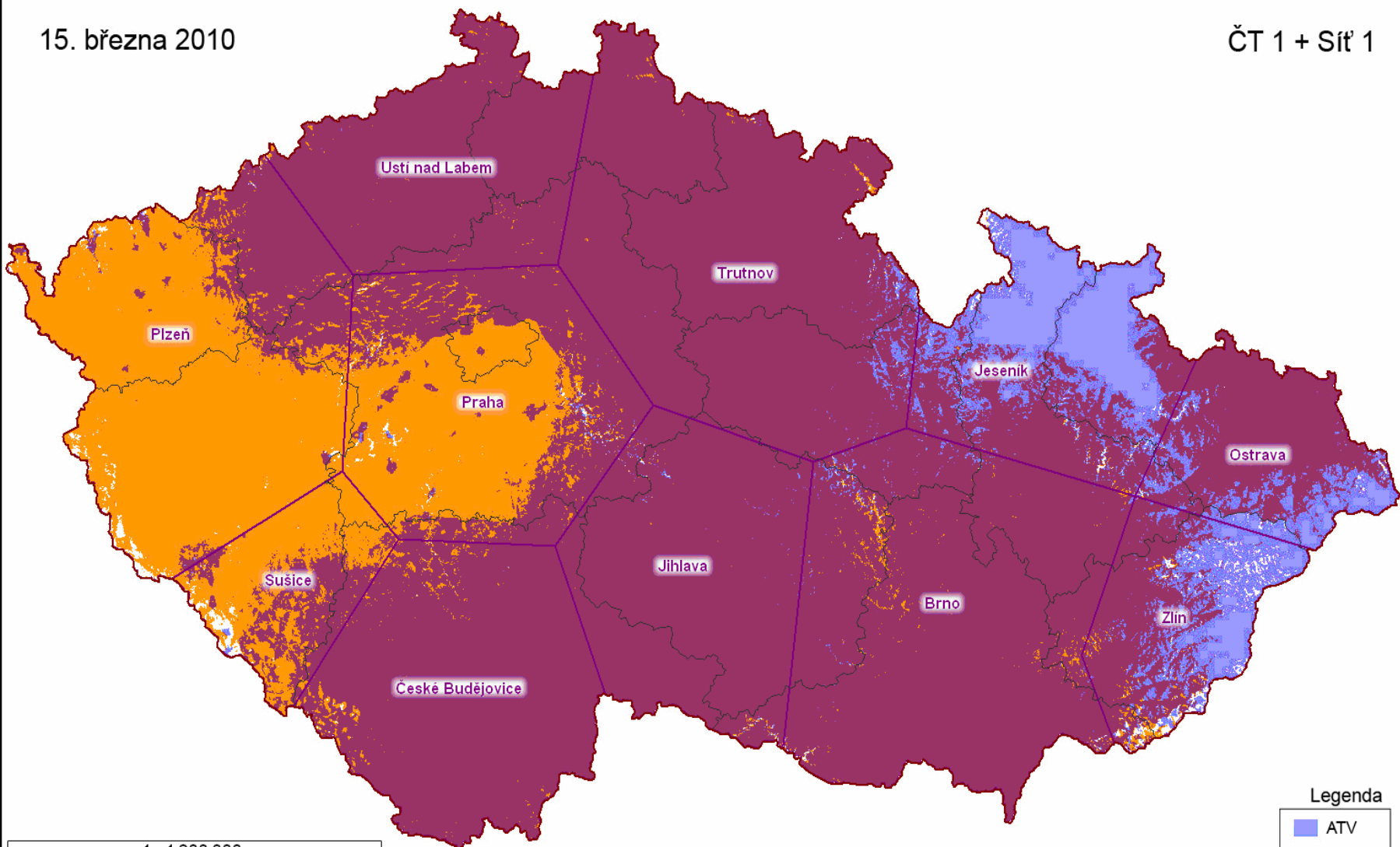
- Pokryto 0 - 10 % obyvatel
- Pokryto 10 - 70 % obyvatel
- Pokryto 70 - 90 % obyvatel
- Pokryto 90 - 100 % obyvatel
- územní oblast





15. března 2010

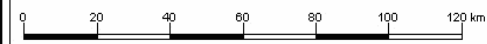
ČT 1 + Síť 1



Legenda

- ATV
- DTV
- souběh

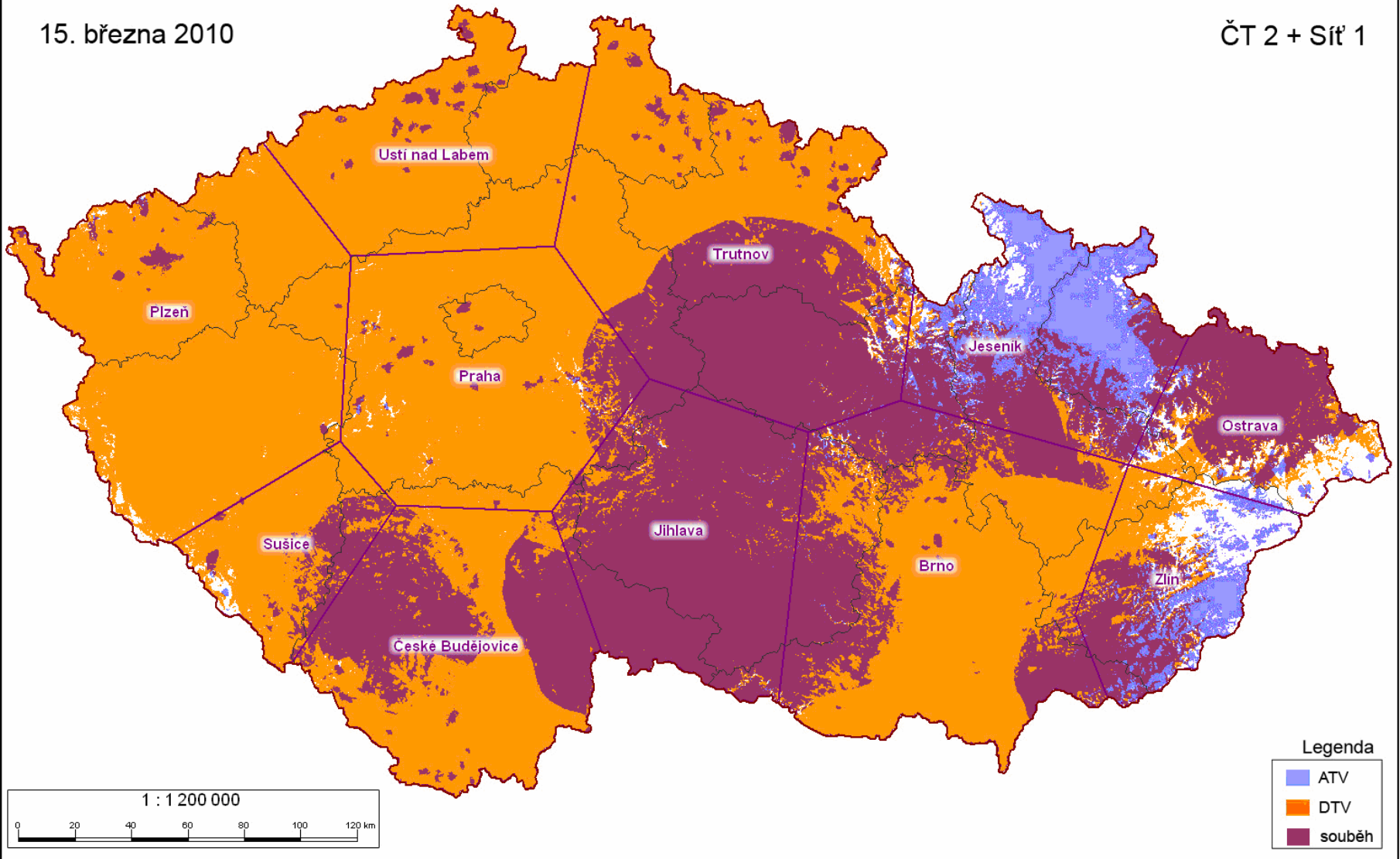
1 : 1 200 000





15. března 2010

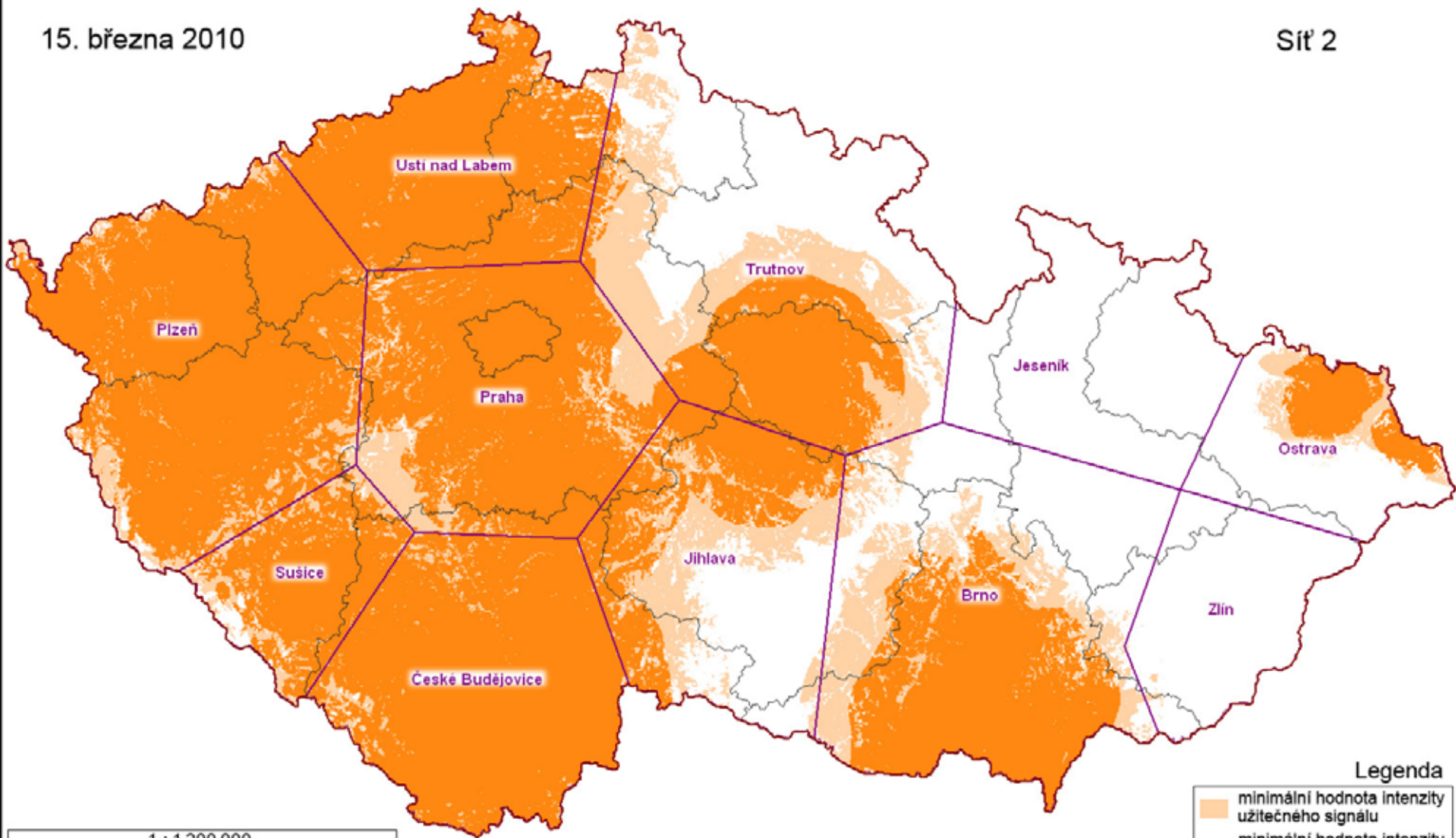
ČT 2 + Síť 1



# Sít' 2

15. března 2010

Sít' 2



1 : 1 200 000

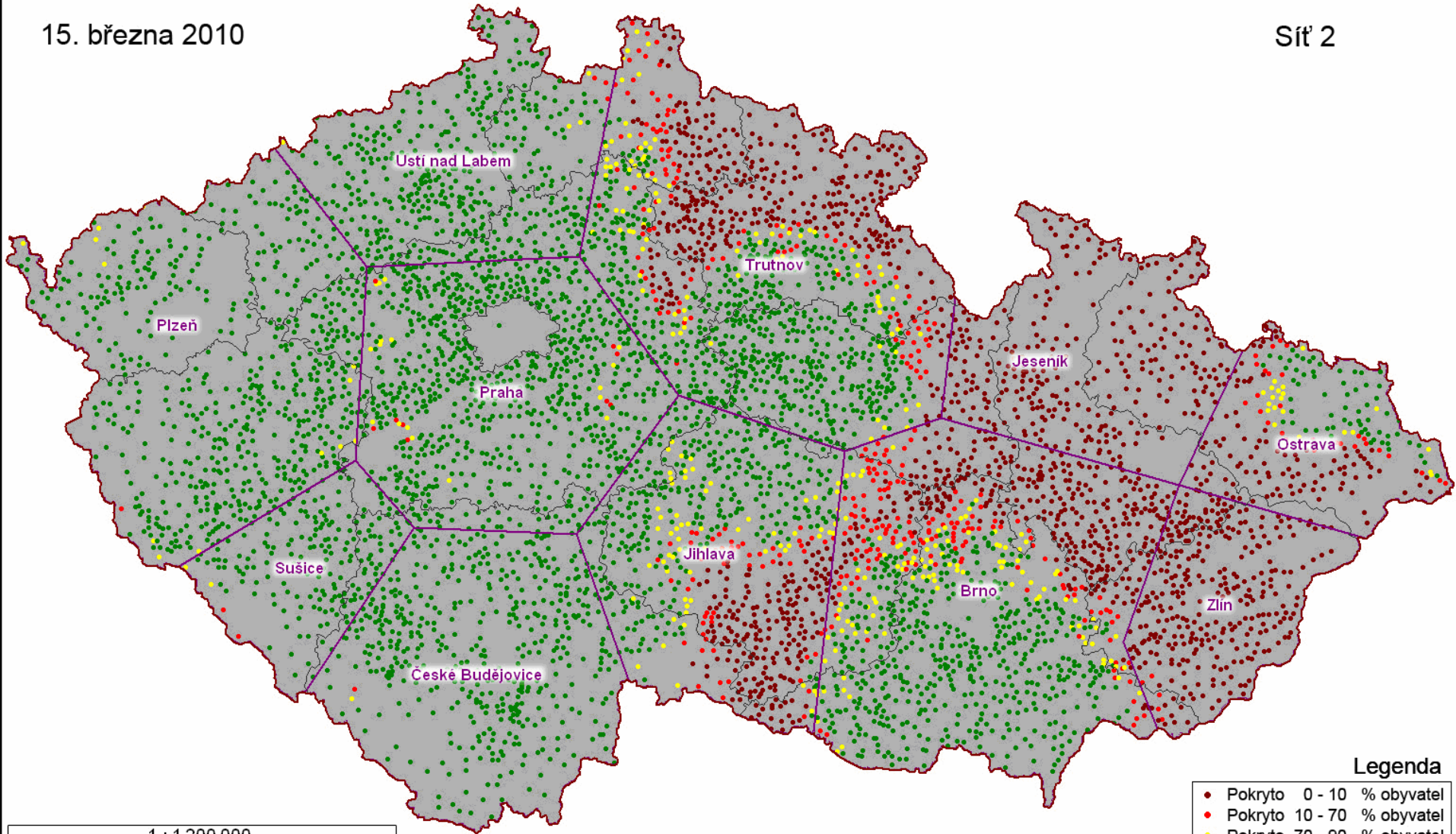




# Síť 2

15. března 2010

Síť 2



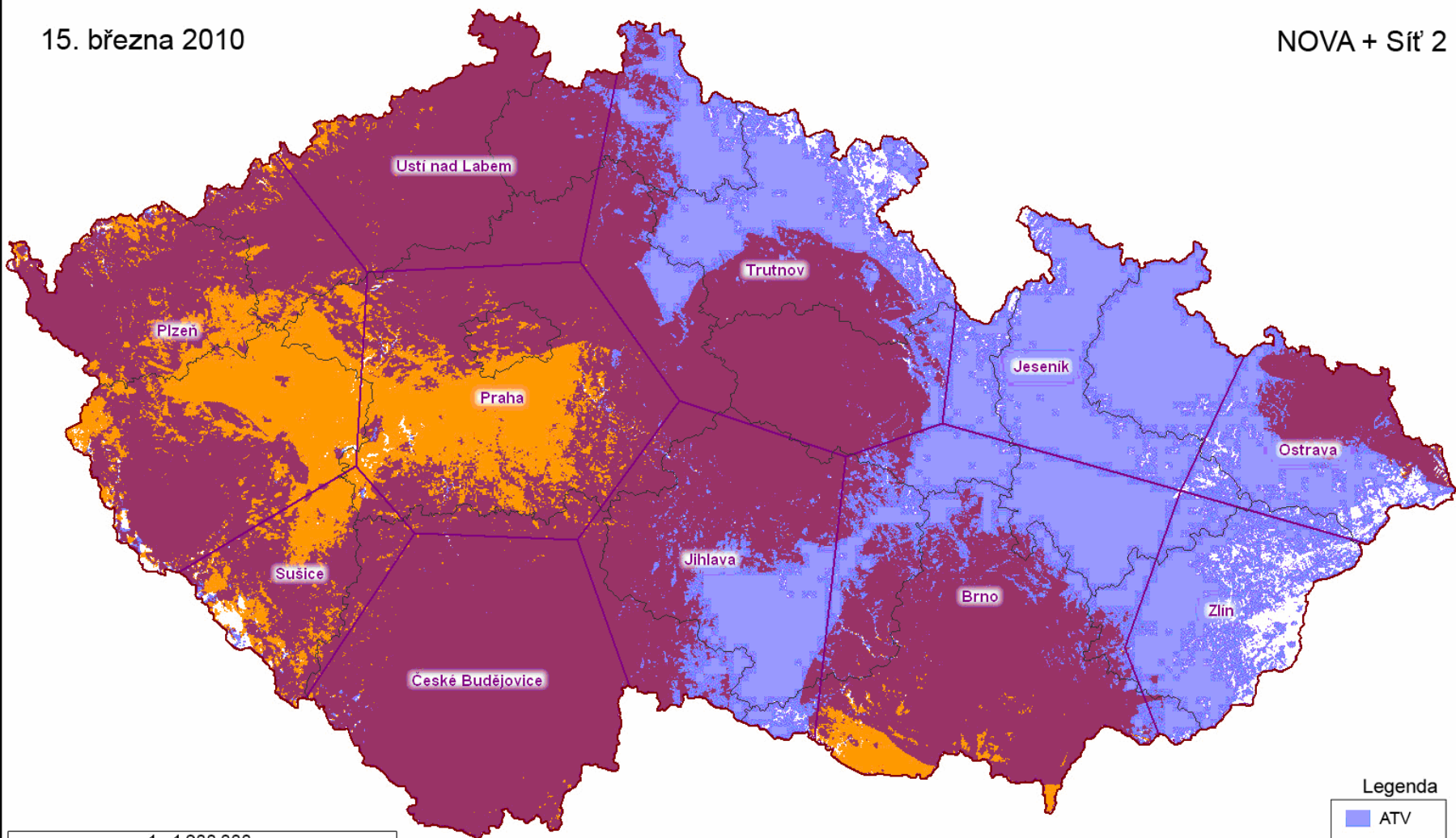
## Legenda

- Pokryto 0 - 10 % obyvatel
- Pokryto 10 - 70 % obyvatel
- Pokryto 70 - 90 % obyvatel
- Pokryto 90 - 100 % obyvatel
- územní oblast



15. března 2010

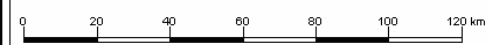
NOVA + Síť 2



Legenda

- ATV
- DTV
- souběh

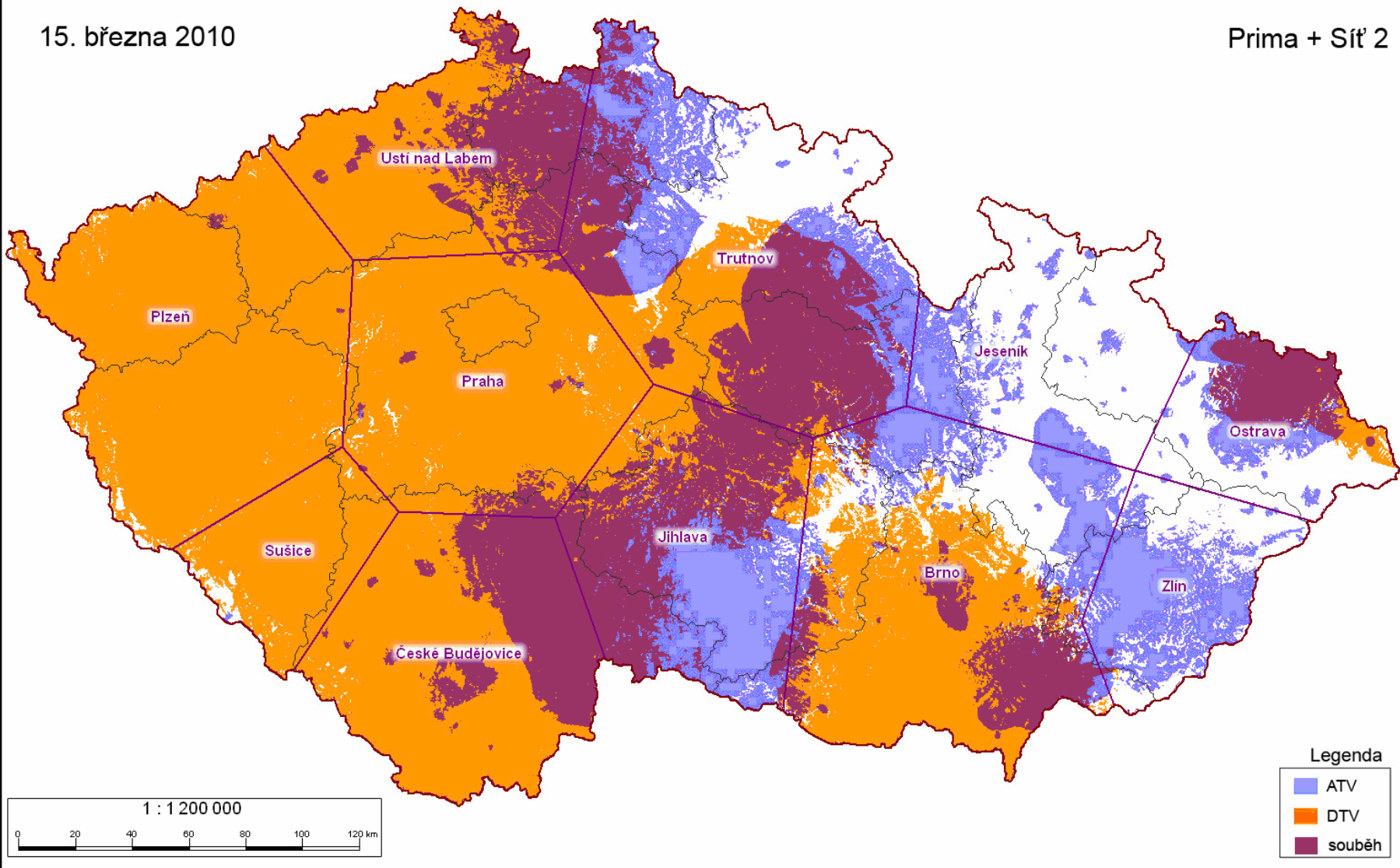
1 : 1 200 000





15. března 2010

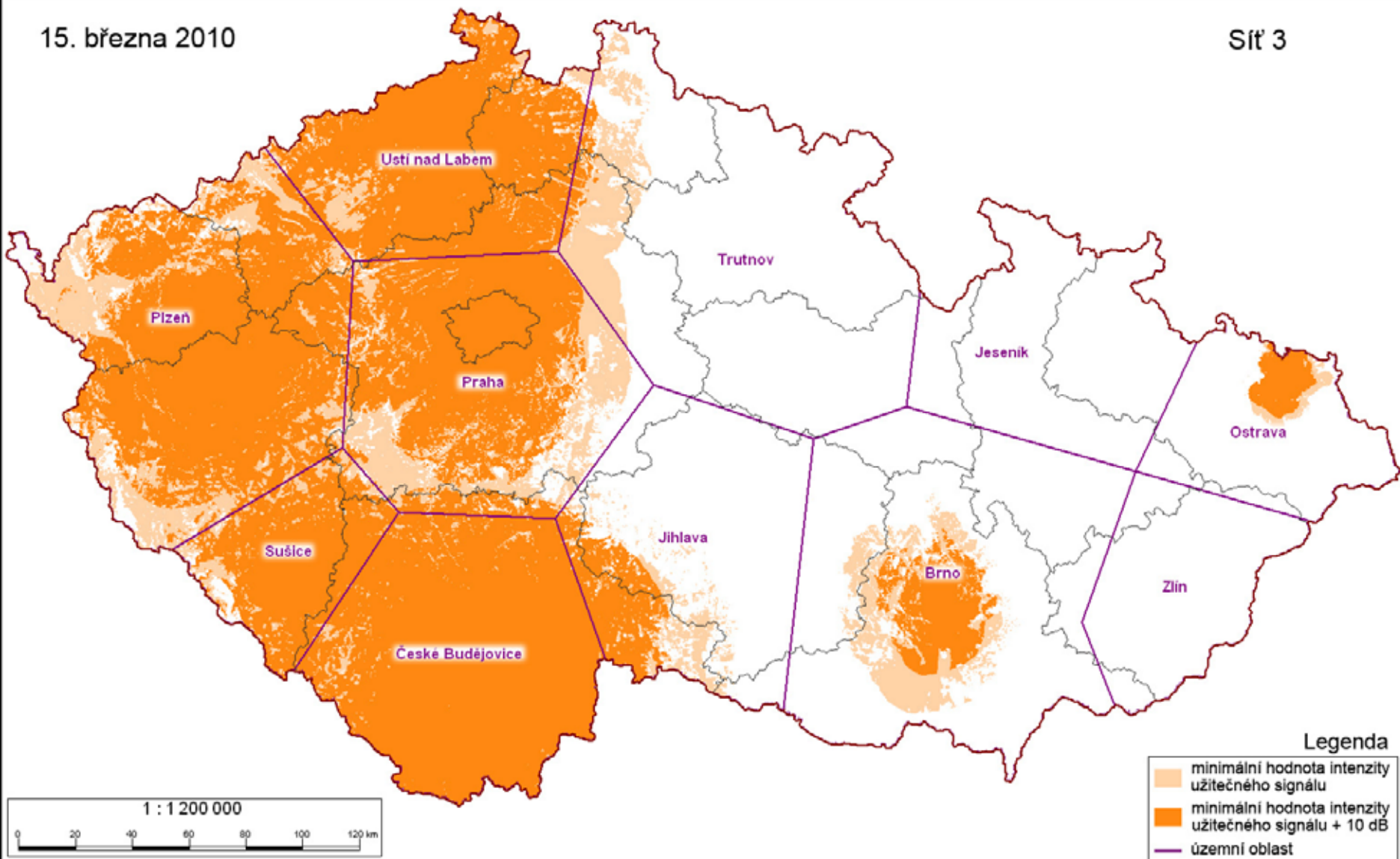
Prima + Síť 2



# Síť 3

15. března 2010

Síť 3

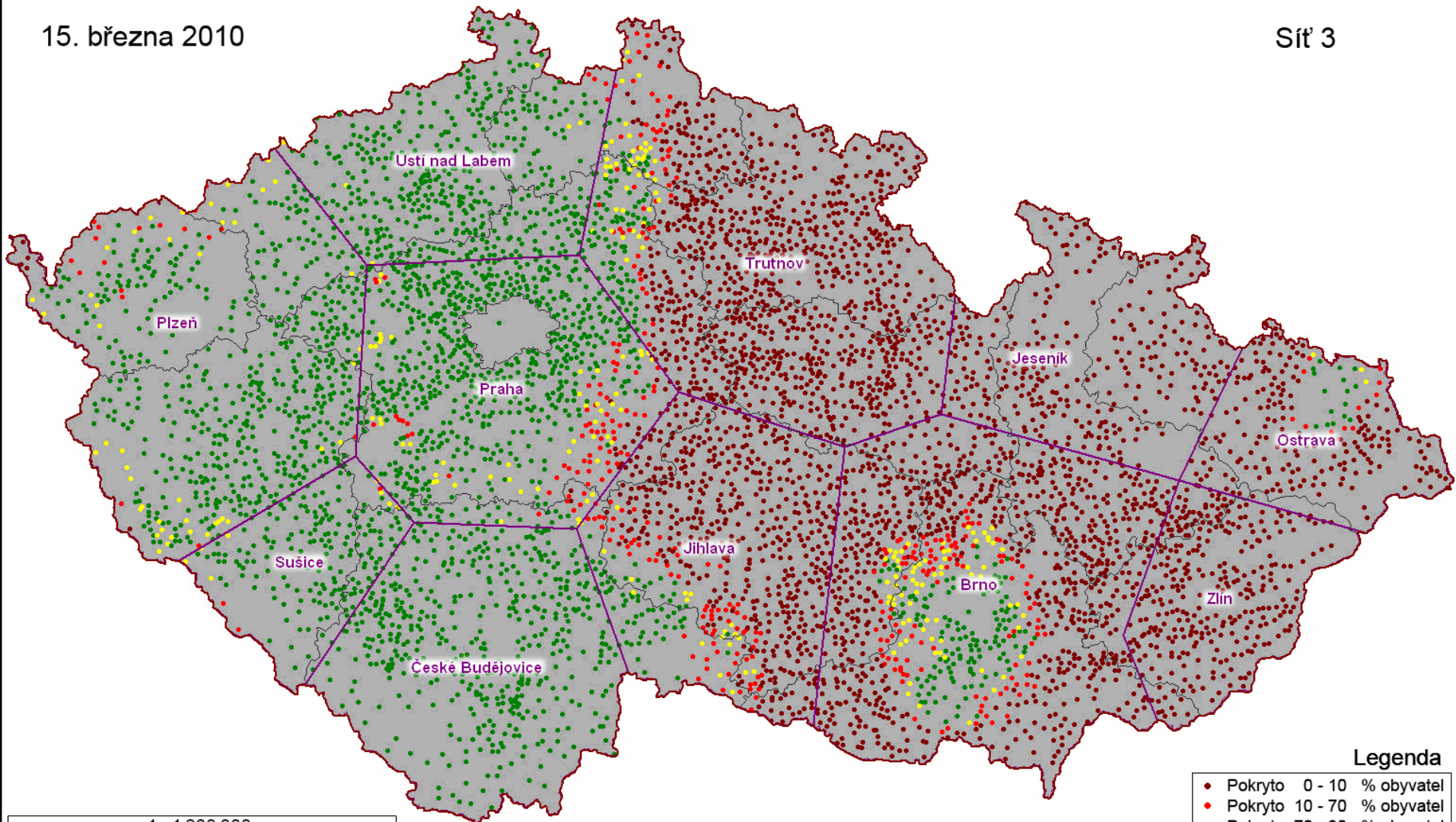




# Sít' 3

15. března 2010

Sít' 3



## Legenda

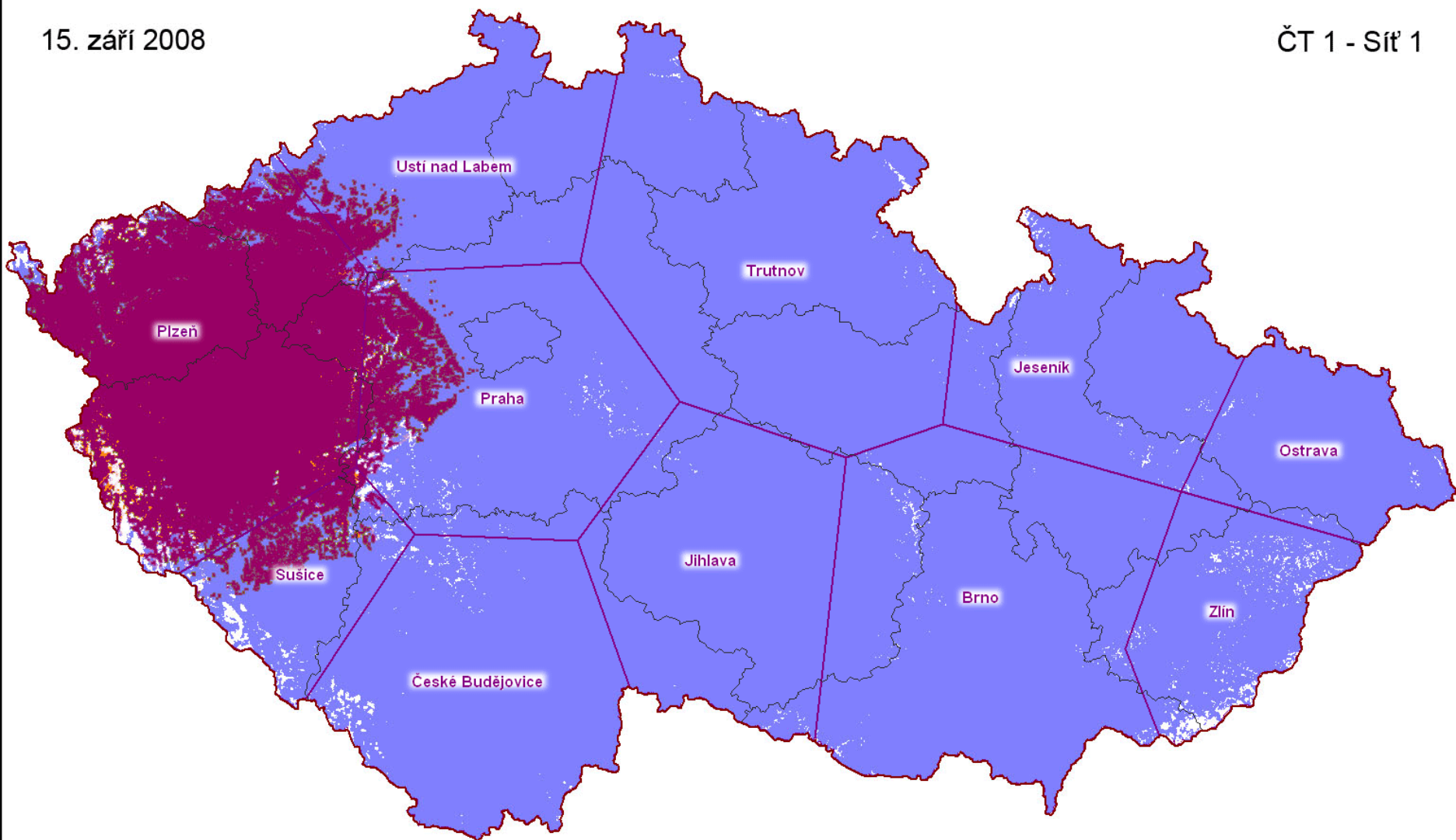
- Pokryto 0 - 10 % obyvatel
- Pokryto 10 - 70 % obyvatel
- Pokryto 70 - 90 % obyvatel
- Pokryto 90 - 100 % obyvatel
- územní oblast



# Sít' 1 pro ČT 1

15. září 2008

ČT 1 - Sít' 1



Legenda: ■ ATV ■ DTV ■ souběh

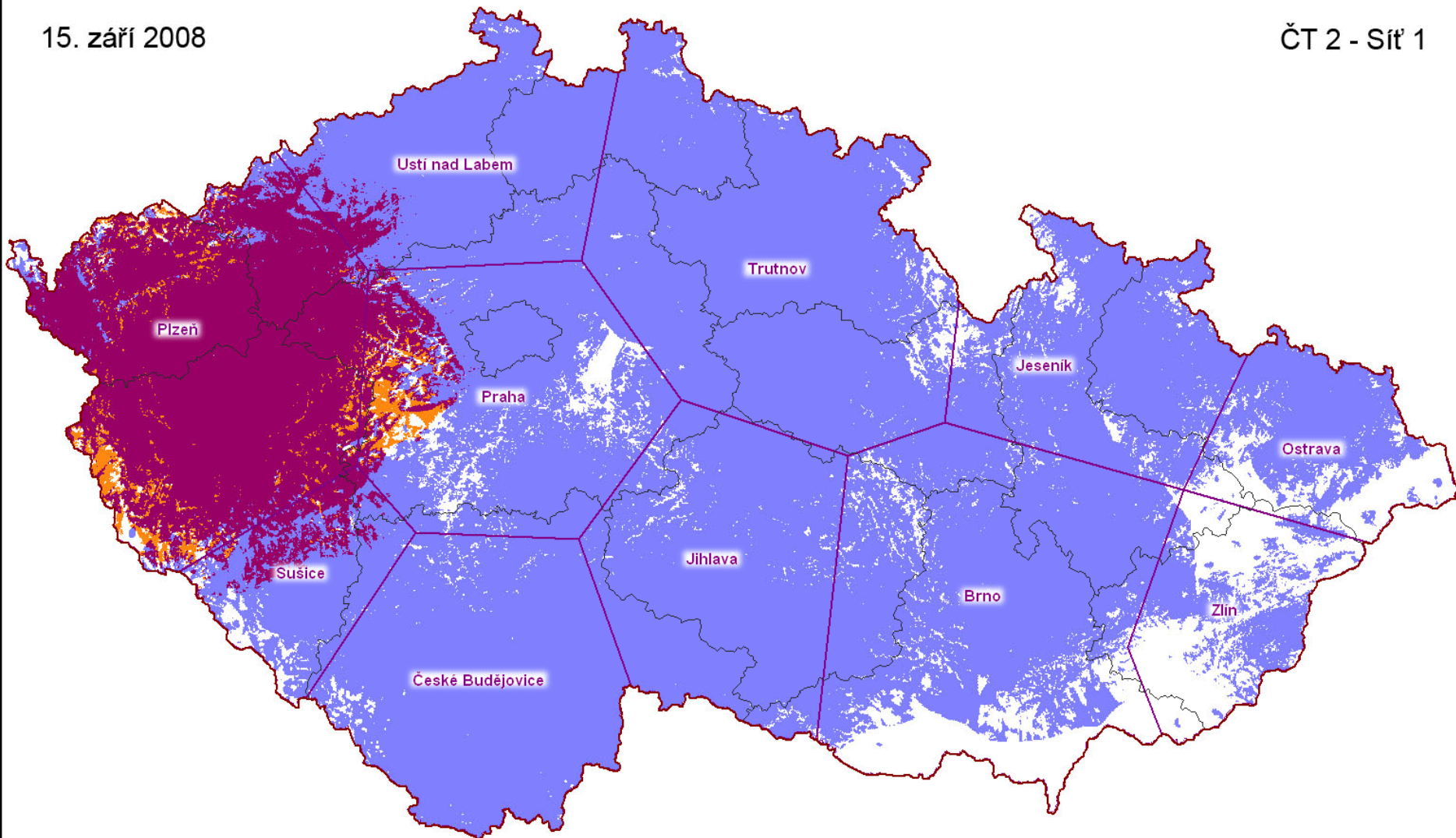




# Sít' 1 pro ČT 2

15. září 2008

ČT 2 - Sít' 1



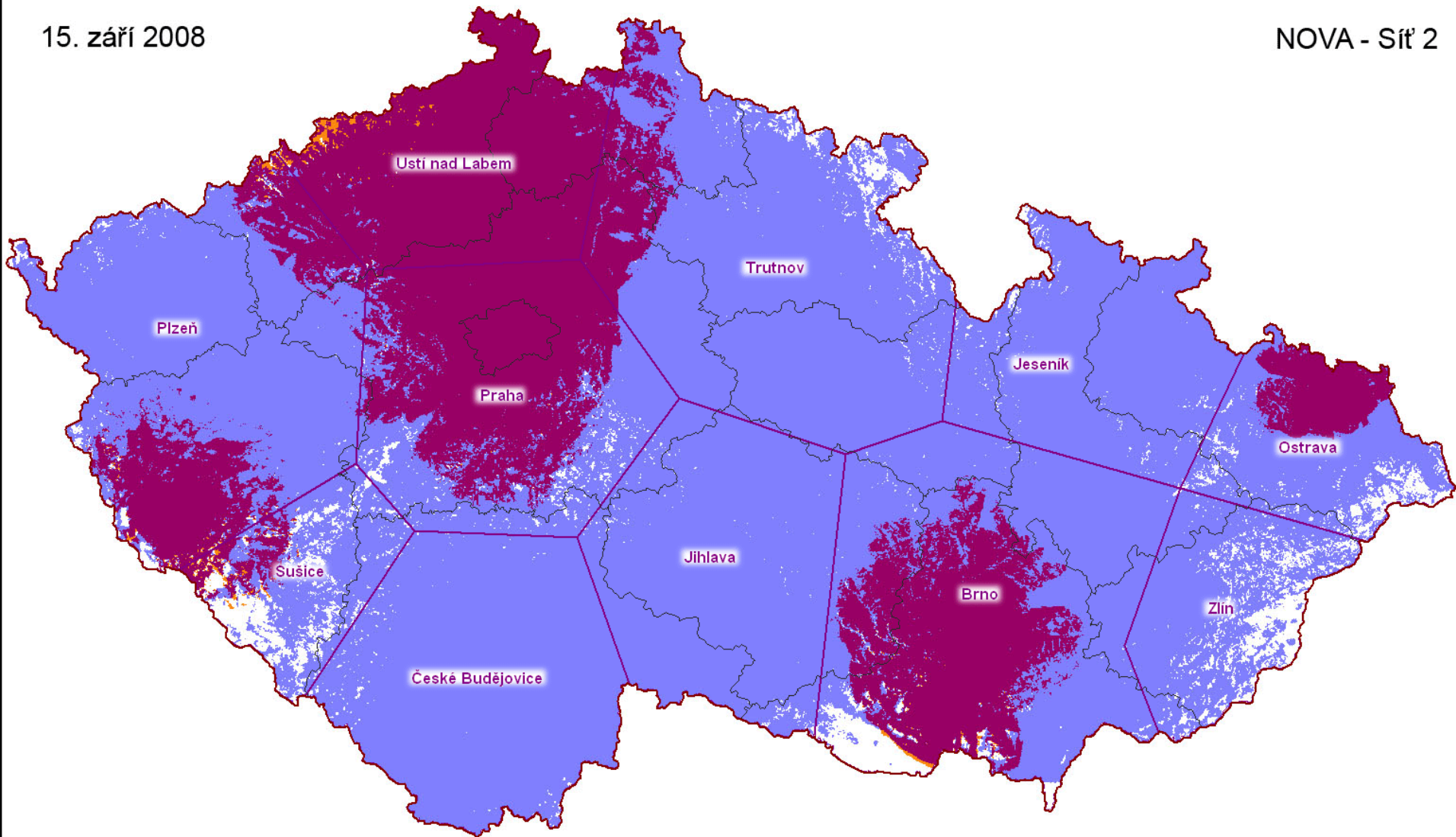
Legenda: ■ ATV ■ DTV ■ souběh



# Síť 2 pro NOVA

15. září 2008

NOVA - Síť 2



Legenda: ■ ATV ■ DTV ■ souběh

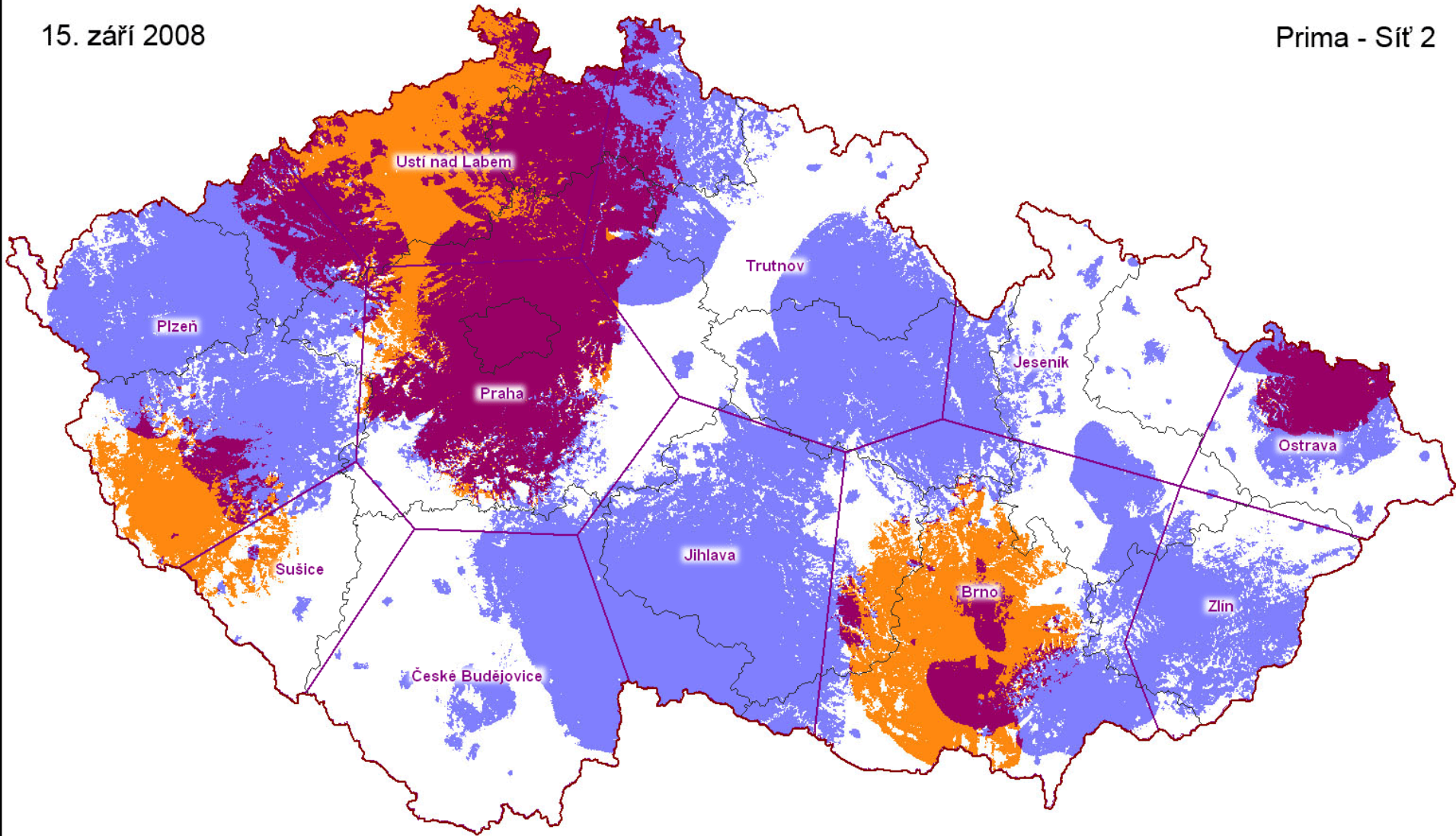




# Sít' 2 pro Prima

15. září 2008

Prima - Sít' 2



Legenda: ■ ATV ■ DTV ■ souběh



# Aktuální pokrytí k 15.3.2010

**95% obyvatel již může přijímat alespoň jednu síť DTV**

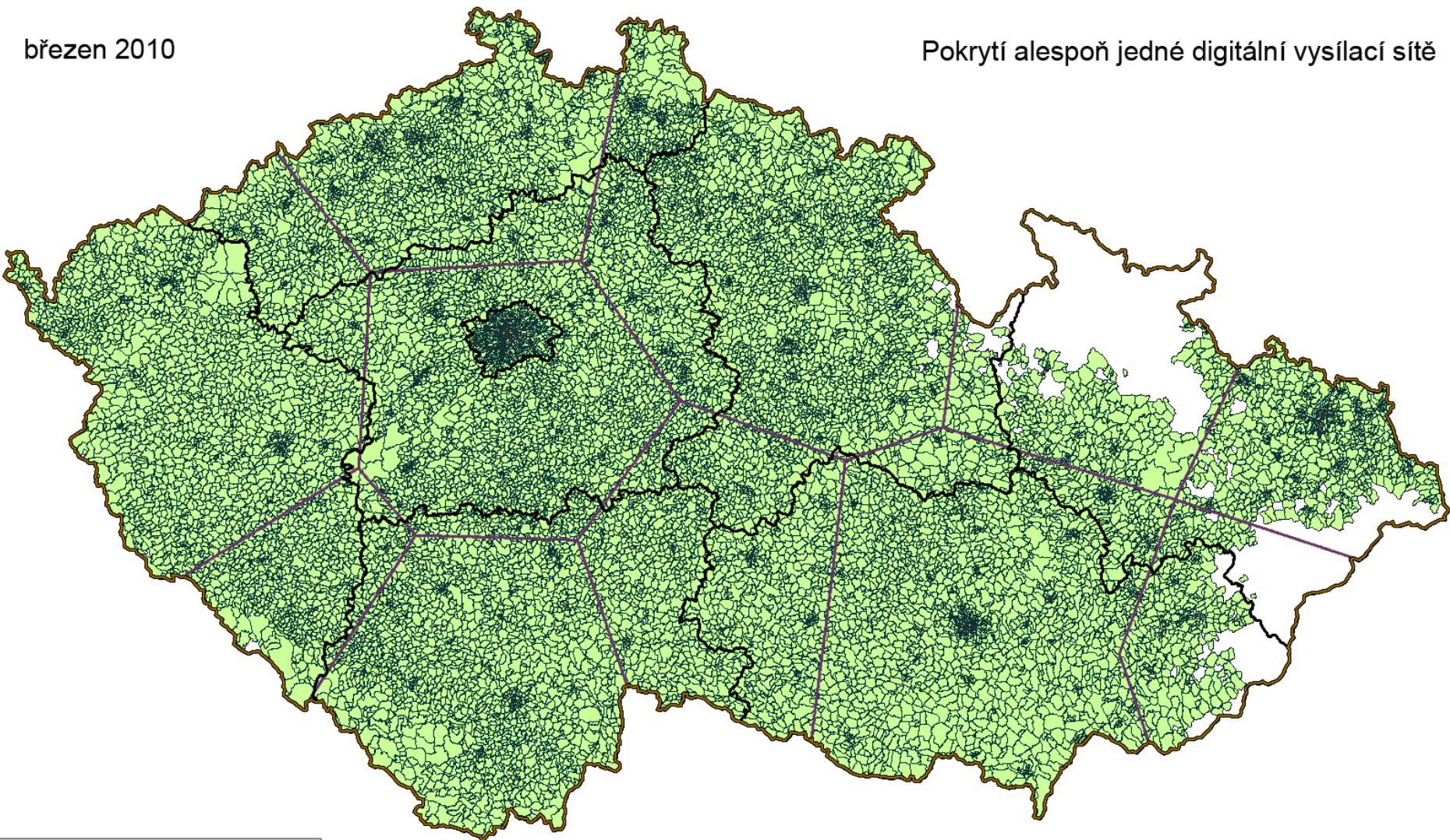
- 72,6% obyvatel již může přijímat všechny 4 celoplošné programy digitálně (ČT1, ČT2, Nova, Prima)
- 22 % může přijímat jen jednu síť DTV
- 55 % může přijímat sítě 1,2 a 3



# Dostupnost DTV (alespoň jedna síť)

březen 2010

Pokrytí alespoň jedné digitální vysílací sítě



Scale 1:1 200 000

0 20 40 60 80 100km

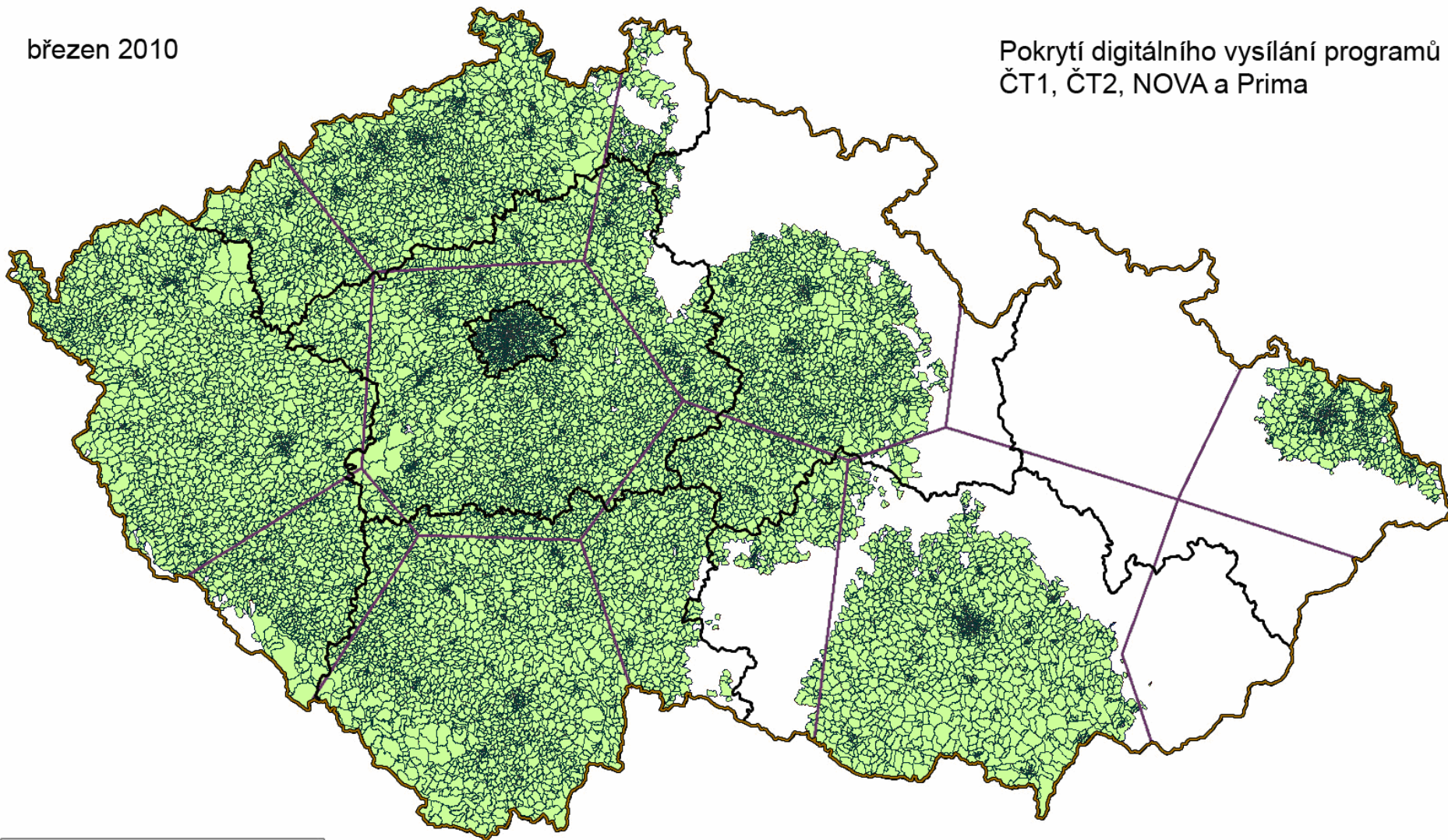




# Násobné pokrytí sítěmi 1,2

březen 2010

Pokrytí digitálního vysílání programů  
ČT1, ČT2, NOVA a Prima



Scale 1:1 200 000  
0 20 40 60 80 100km

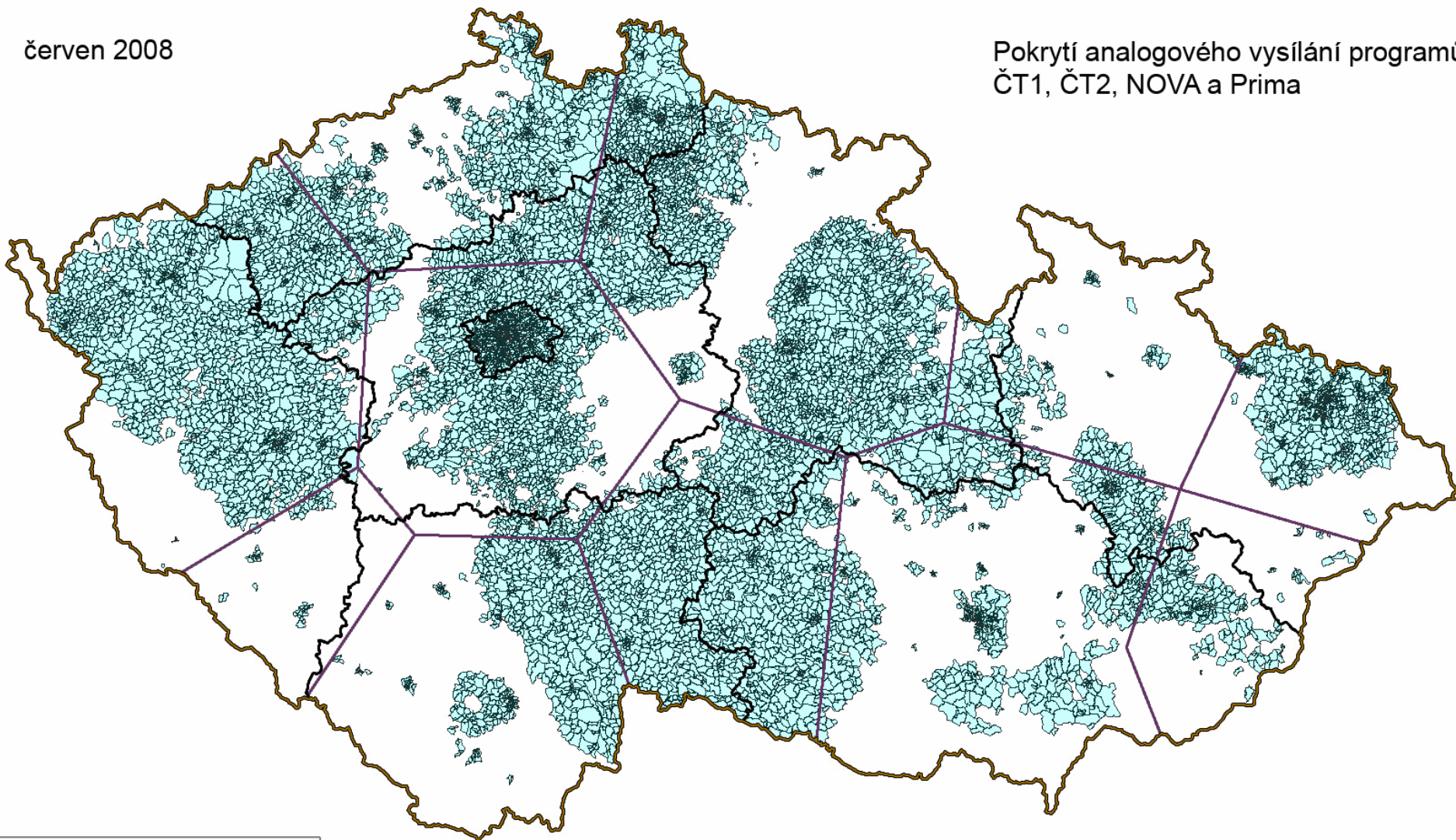




# ATV pokrytí ČT1, ČT2, NOVA, Prima

červen 2008

Pokrytí analogového vysílání programů  
ČT1, ČT2, NOVA a Prima



Scale 1:1 200 000



# Jak dál ?

- Dokončení TPP – 11.11. 2011 (výjimky?!)
- Monitoring a Optimalizace fungujících sítí
- **Strategie správy radiového spektra**
  - Návaznost na národní broadbandovou strategii, resp. širší politický dokument
- **Digitální dividenda**
  - Řešení specifických otázek využití spektra po uvolnění kmitočtů po ukončení ATV



# Digitální dividenda

Další témata:

- Digitalizace rozhlasového vysílání
- Digitální TV vysílání v III. pásmu
- Role různých modelů vysílání FTA vs PAY TV

Princip: Další opatření až v návaznosti na reálné vypínání/vypnutí ATV

**Děkuji za pozornost**

**PhDr. Pavel Dvořák, CSc.  
Předseda Rady ČTÚ**

**[dvorakp@ctu.cz](mailto:dvorakp@ctu.cz)**

