

Powiat Świdnicki



Powiat Świdnicki leży w południowej części Dolnego Śląska na Przedgórzu Sudeckim, między świętą górą pogan Ślęzą, a pasmami Sudetów.



Powiat Świdnicki

JAWORZYNA ŚL.

STRZEGOM

ZARÓW

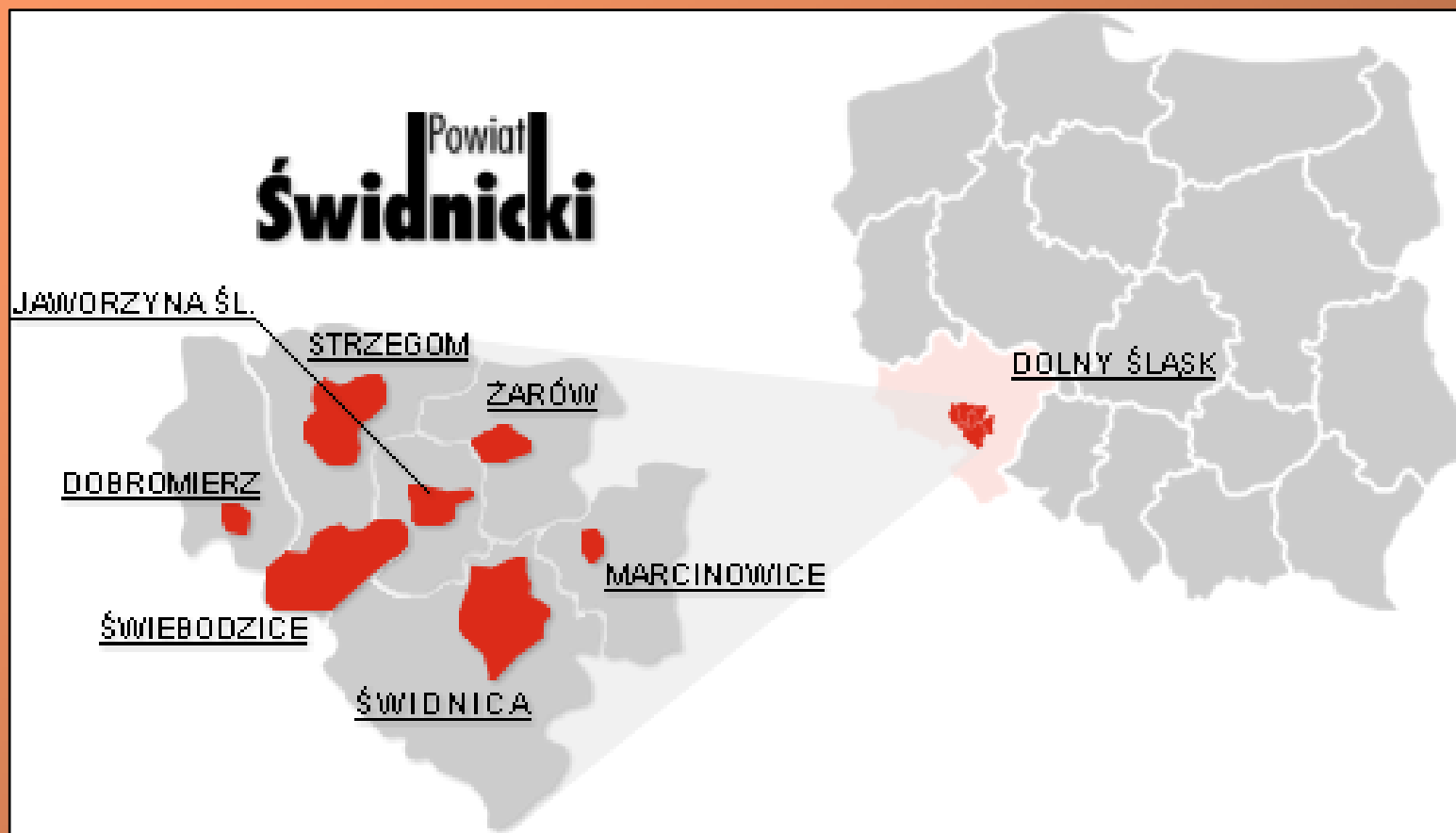
DOBROMIERZ

ŚWIEBODZICE

ŚWIDNICA

MARCINOWICE

DOLNY ŚLĄSK



*Na terenie 743 km² mieszka prawie 160 tys.
mieszkańców co czyni go jednym
z ludniejszych powiatów Dolnego Śląska.*



W skład Powiatu Świdnickiego wchodzi gminy:

- *Gminy Miejskie*
 - *Świdnica*
 - *Świebodzice*



- *Gminy Miejsko-Wiejskie*
 - *Strzegom*
 - *Żarów*
 - *Jaworzyna Śląska*

- *Gminy Wiejskie*
 - *Świdnica*
 - *Dobromierz*
 - *Marcinowice*

Świdnica

Świdnica to prawie 60 tysięczna stolica regionu, lokowana w połowie XIII wieku. Wielowiekową tradycję widać w doskonale zachowanych pozostałościach po dawnej świetności miasta, które zaraz po Wrocławiu, było najważniejszym i największym miastem regionu.



*Świdnica zachwyca doskonale zachowaną starówką,
uznawaną za jedną z najpiękniejszych, nie tylko na Dolnym
Śląsku, ale i w całej Polsce.*

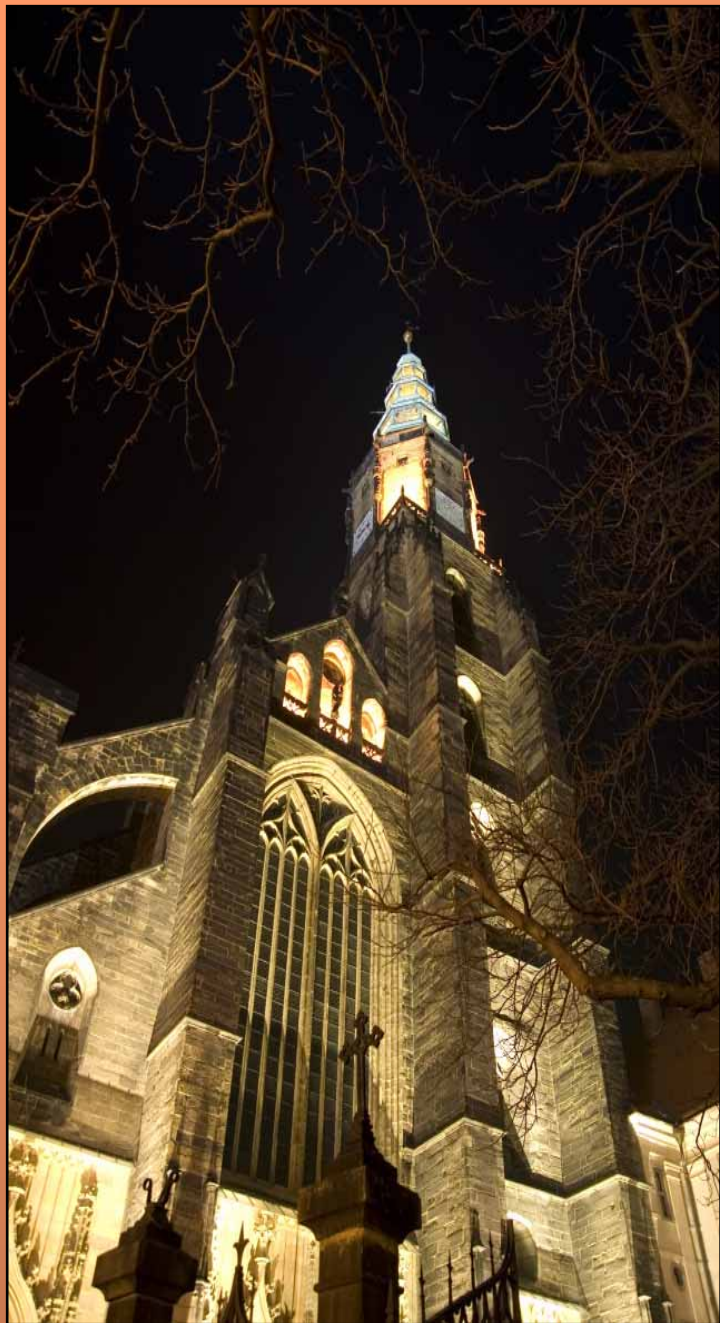




Architektoniczną perłą Świdnicy jest unikalny na skalę światową drewniany ewangelicki Kościół Pokoju, wybudowany w XVII wieku. Zabytek ten wpisany został na Listę Światowego Dziedzictwa Kultury UNESCO.







Od 2004 roku Świdnica jest stolicą Diecezji Świdnickiej. Siedzibą Biskupa jest Katedra Świdnicka pod wezwaniem św. Stanisława i Wacława, kolejna wizytówka miasta.





Nie tylko Świdnica przyciąga turystów mnogością atrakcji i zabytków.

W Jaworzynie Śląskiej na turystów czeka Muzeum Przemysłu i Kolejnictwa.

Można w nim podziwiać zabytkowe parowozy oraz niezwykle ciekawą ekspozycję prezentującą zabytkowe modele motocykli Harley-Davidson





W Krzyżowej w Gminie Świdnica koniecznie trzeba zobaczyć kompleks pałacowy, w którym obecnie mieści się Fundacja Krzyżowa dla Porozumienia Europejskiego.



W Świebodzicach wart zobaczenia jest rynek wraz z budynkiem Ratusza.



W Gminie Marcinowice zwiedzić można barokowy kompleks pałacowy w Kraskowie.



*Strzegom zachwyca
piękną gotycką Bazyliką
Mniejszą.*



Dobromierz to urokliwe miasteczko położone nad zbiornikiem wody pitnej.



*Gmina Żarów zaprasza do zobaczenia gotyckich
kościółków w Wierzbnej i Porzążysku.*



Świdnica to nie tylko historia i zabytki. To także ważny ośrodek nowoczesnego przemysłu ulokowanego w podstrefie Wałbrzyskiej Specjalnej Strefy Ekonomicznej.

W Świdnicy swoje inwestycje ulokował takie koncerny jak:

- *Colgate-Palmolive*
- *Elektrolux*
- *Sonel*

W Żarowskiej podstrefie zainwestowali już:

- *Elektrolux*
- *Bridgestone*
- *Franc-Textil*

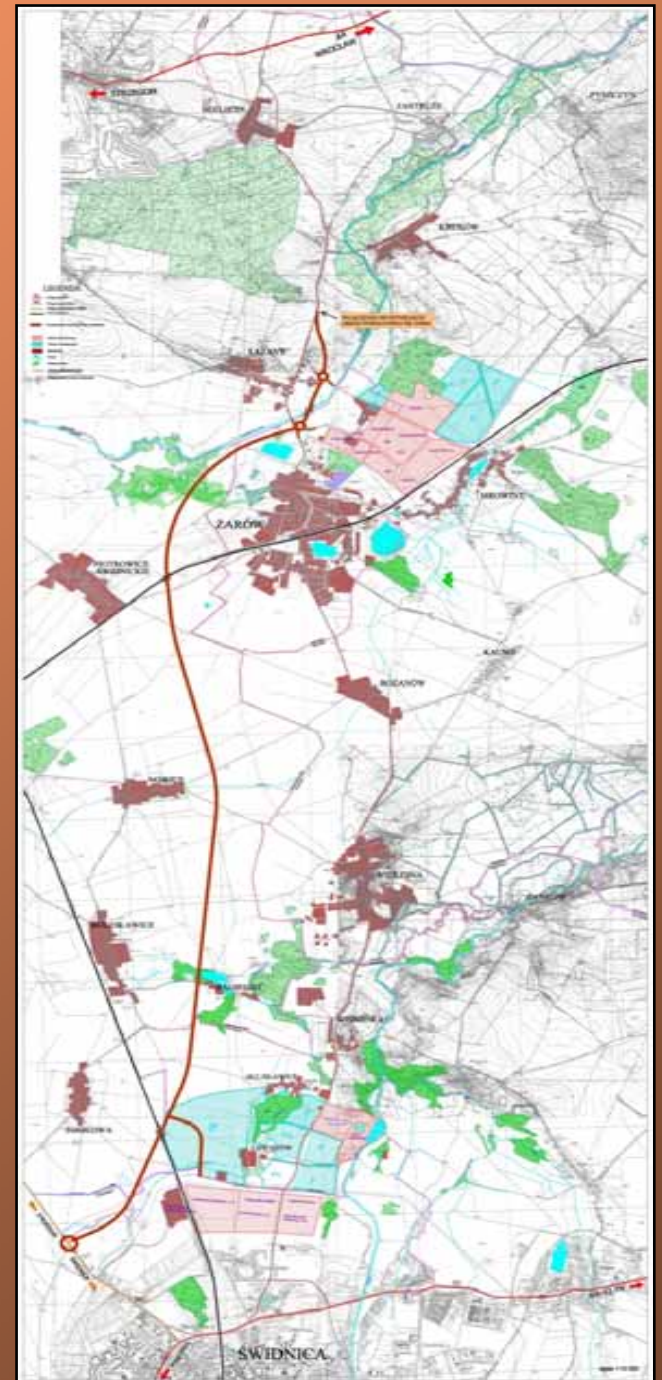
W obu podstrefach swoje firmy umieściło już ponad 20 przedsiębiorców



Oprócz w nowe miejsca pracy w Powiecie Świdnickim inwestuje się również w infrastrukturę, która przyciągnąć ma kolejnych inwestorów.

Przykładem może być sztandarowa inwestycja powiatu, jaką jest budowa łącznika drogowego pomiędzy drogą krajową nr 5 do autostrady A4. Połączy on obie podstrefy w Świdnicy i Żarowie z autostradą.

Inwestycja dofinansowana ze środków unijnych warta jest blisko 150 mln złotych.



Powiat Świdnicki prężnie współpracuje z partnerami krajowymi i zagranicznymi.



Od 2001 roku współpracujemy z niemieckim powiatem Bergstrasse a z czeskim miastem Jicin od 2009 roku.



Nasi krajowi partnerzy to Powiaty Łowicki i Kartuski, z którymi współpracujemy od roku 2009.



Z partnerami krajowymi i partnerem niemieckim prowadzimy wymiany młodzieżowy szkolnej, młodych sportowców oraz lokalnych artystów.



Z partnerem czeskim od roku 2009 prowadzimy projekt pod nazwą „Brana do Pohadky. Wrota do Bajki” oraz projekt promocji Powiatu Świdnickiego w Czechach i Miasta Jicina w Powiecie Świdnickim.



Rokrocznie Powiat Świdnicki uczestniczy w Międzynarodowych Targach Turystycznych w Mannheim (Niemcy) w Poznaniu oraz w Gdańsku.



Aby skuteczniej przyciągać turystów Powiat Świdnicki wraz z gminami wchodzącymi w jego skład oraz licznymi innymi partnerami powołał w roku 2007 Lokalną Organizację Turystyczną „Księstwo Świdnicko-Jaworskie”, która nawiązywać ma do historycznego księstwa działającego na tych terenach od XIV do XVIII wieku.

Podpisanie umowy o utworzeniu Lokalnej Organizacji Turystycznej nastąpiła na Zamku w Bolkowie 5 maja 2007 roku.



Od tej pory, co roku, odbywa się na pamiątkę tego wydarzenia Turniej Rajców Księstwa Świdnicko-Jaworskiego.



Powiat Świdnicki to także miejsce wielu ważnych wydarzeń kulturalnych i sportowych.

Co roku, od lutego do maja, w Świdnicy odbywają się Świdnickie Noce Jazzowe.



Miłośnicy jazzu mogą podziwiać na nich gwiazdy światowego formatu tego rodzaju muzyki.



Miłośnicy muzyki poważnej co roku mogą uczestniczyć w Festiwalu Bachowskim, który odbywa się w zabytkowych wnętrzach Kościoła Pokoju.



*W Kościele Pokoju odbywają się także niektóre koncerty
Festiwalu Wratislavia Cantans.*



*Miłośników sportów motorowych przyciąga co roku Rajd Elmot.
Eliminacje Rajdowych Samochodowych Mistrzostw Polski.*



Zwolennicy sportów konnych odwiedzają Morawę, koło Strzegomia, gdzie odbywają się zawody Pucharu Świata we Wszechstronnym Konkursie Konia Wierzchowego.

Na zawody przybywa światowa czołówka tej niezwykle widowiskowej dyscypliny sportu.



*Dziękujemy za uwagę i zapraszamy
do Powiatu Świdnickiego*

*Starostwo Powiatowe w Świdnicy
ul. Marii Skłodowskiej-Curie 7
58-100 Świdnica*



www.powiat.swidnica.pl

www.swidnica.pl

starostwo@powiat.swidnica.pl