

# Elektronická spisová služba na ORP a její vazby

Bc. Pavel Knytl, DiS., Město Poděbrady,  
Mgr. Tomáš Lechner, Ph.D., Triada, spol. s r. o.

# Obsah prezentace

- Elektronická spisová služba Munis ERMS
- Vazby vnitřní a vnější
- Role elektronické spisové služby
- Možnosti vyřizování (oběhu) dokumentů
- Případová studie: MěÚ Poděbrady
- Shrnutí

# Elektronická spisová služba Munis ERMS

- Součást informačního systému Munis
- Trojvrstevná architektura
- Moderní ovládání využívající komponenty WPF
- Podpora procesů pomocí průvodců
- Velká variabilita nastavení na globální i uživatelské úrovni
- Vazby jak do vlastního systému, tak standardizované rozhraní podle NS ESSS pro napojení aplikací třetích stran

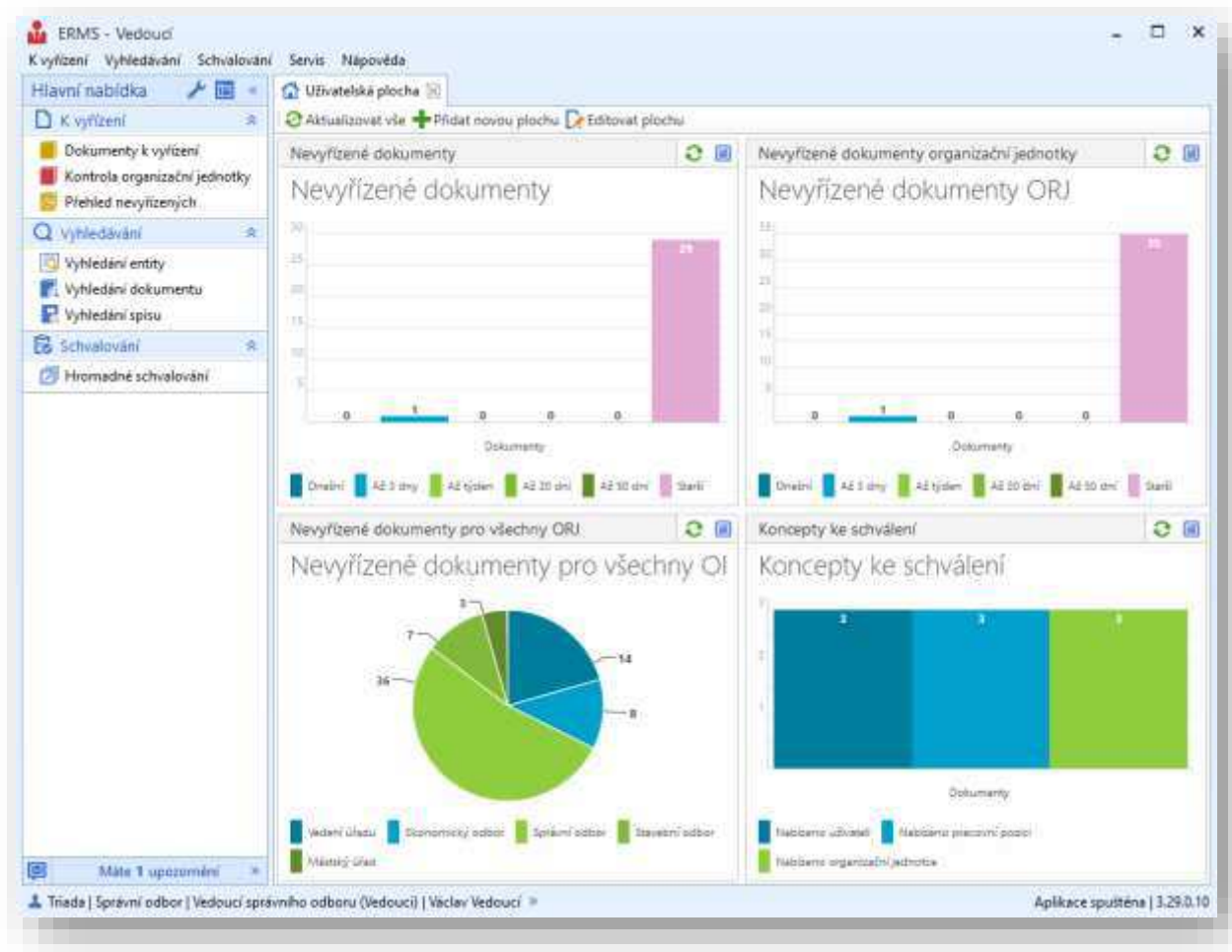
# Informační systém Munis



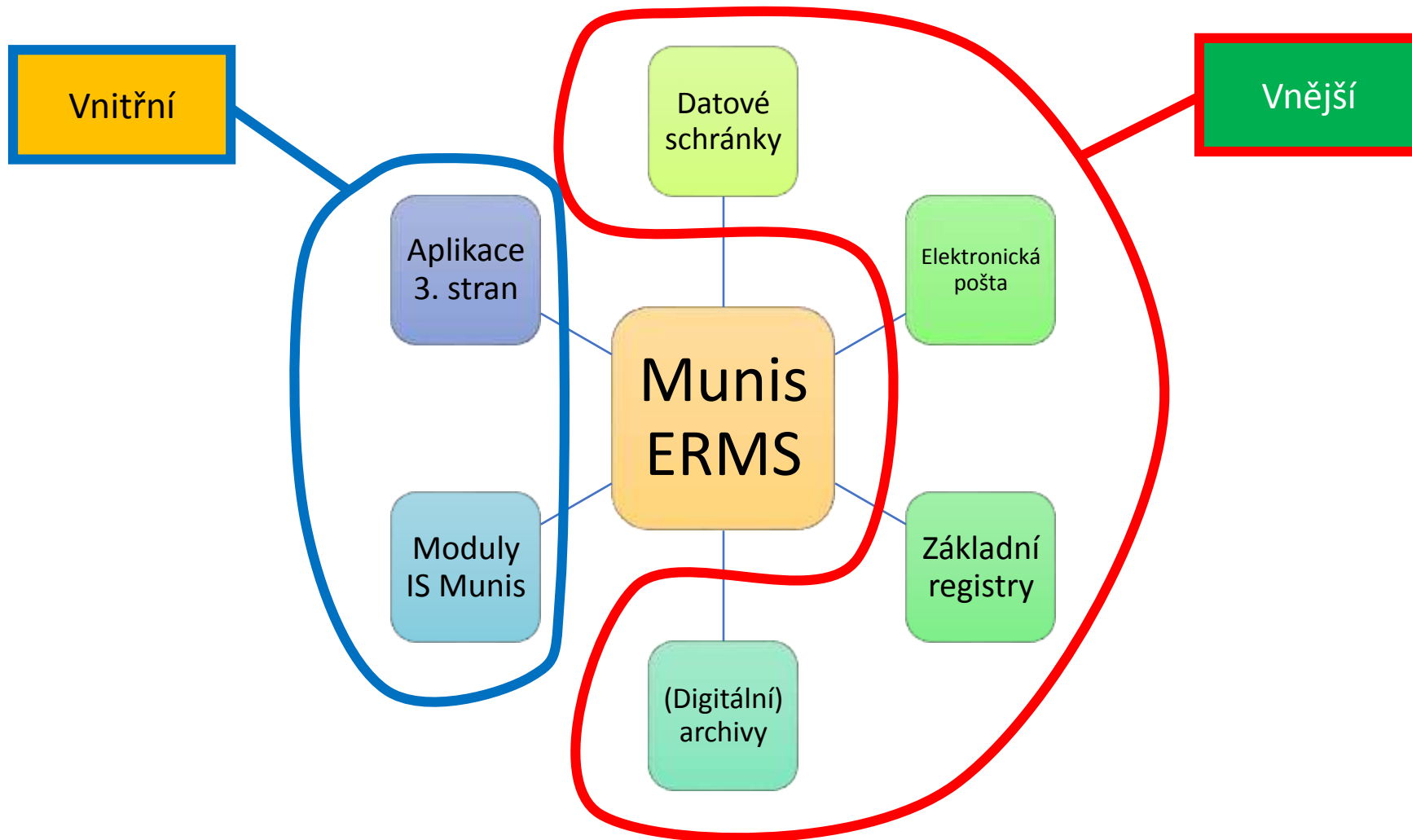
# Součásti Munis ERMS



# Ukázka vstupní obrazovky



# Vazby elektronické spisové služby



# Role elektronické spisové služby

- Centrální evidence dokumentů
  - Vazby na ISSD
    - Moduly vlastního IS Munis
    - Aplikace 3. stran – standard dle kap. 9.1. NS ESSS
- Elektronická spisovna
  - Pohled do minulosti
  - Kontrola kvality dat
  - Tvorba SIP balíčků a elektronické skartační řízení



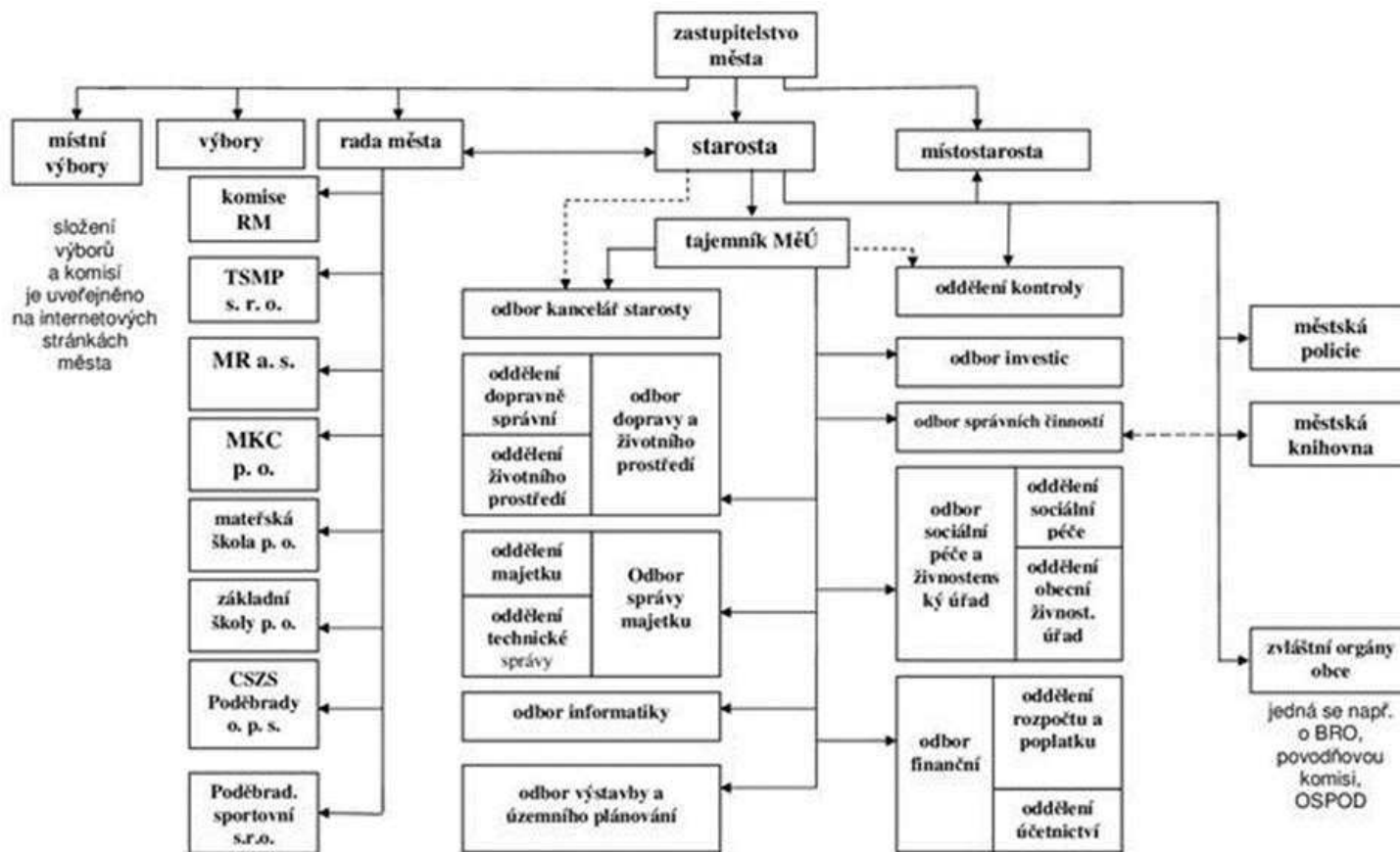
# Oběh dokumentů

- Z hlediska interních informačních systémů jsou možné tři varianty
  - Dokumenty po celou dobu životního cyklu jsou zpracovávány, vyřizovány a posléze ukládány v rámci centrálního systému spisové služby
  - Dokumenty zůstávají v evidenci spisové služby, ale pro vyřizování jsou předávány do specializovaného (typicky agendového) informačního systému, který zajišťuje jejich zpracování, tvorbu spisů a nových vlastních dokumentů, teprve po vyřízení dokumentu a uzavření spisu jsou tyto entity vráceny do spisové služby k dalšímu uložení
  - Dokumenty po předání na konkrétní odbor a k vyřízení konkrétnímu úředníkovi jsou převidovány do samostatné evidence dokumentů, která dále zajišťuje veškeré další kroky životního cyklu dokumentu až po realizaci skartačního řízení

# Případová studie: MěÚ Poděbrady

- Město Poděbrady je lázeňské město ve Středočeském kraji v okrese Nymburk
- Město má aktuálně 13 600 obyvatel
- Obec s rozšířenou působností
- Na městském úřadu pracuje 143 zaměstnanců

# Organizační struktura



# Vývoj

- Informační systém Munis využíván od roku 2002
- Od roku 2003 vazba na elektronickou poštu
- Od roku 2004 vazba na agendy Vita SW
- Od roku 2009 vazba na datové schránky
- Od roku 2012 vazba na základní registry
- Od roku 2016 standardizována vazba na ISSD dle „best practise“
- Od roku 2017 vazba na agendy GEMOS

# Aktuální stav vazeb

- Aktuálně navázáno 5 agend dvou různých dodavatelů ISSD (AIS)
- Standardizace vazby => finanční úspory
- Převažující komunikace asynchronním způsobem a pomocí dávek má svá negativa i pozitiva
  - Mínus
    - Zpracování se při chybě v jedné dávce zastaví
  - Plus
    - Systémy pracují nezávisle
    - Dočasným případným výpadkem vazby nejsou omezeni uživatelé agend
    - Po vyřešení chybné dávky se vše ostatní (ve frontě) zpracuje

# Shrnutí

- Důležitost centrální role elektronického systému spisové služby roste s množstvím evidovaných dokumentů v organizaci a různorodostí zpracovávaných agend
- Jednoznačně pozitivně lze hodnotit fakt, že rozhraní mezi elektronickým systémem spisové služby a dalšími informačními systémy spravujícími dokumenty je standardizováno celostátně závazným předpisem, tedy NS ESSS
- Standardizované rozhraní vnímáme z pohledu města Poděbrady jako konečně dostupnější systémy a možnost rychlého implementování propojení dalších agendových systémů v rámci organizace

# Děkujeme za pozornost

Bc. Pavel Knytl, DiS., Město Poděbrady,  
Mgr. Tomáš Lechner, Ph.D., Triada, spol. s r. o.